

Exposé

Dachgeschosswohnung in Flieden

Attraktive 4-Zimmer Wohnung mit Seeblick zu vermieten



Objekt-Nr. **OM-322239**

Dachgeschosswohnung

Vermietung: **825 € + NK**

Telefon: 0661 96648916

36103 Flieden
Hessen
Deutschland

Baujahr	1995	Mietsicherheit	2.475 €
Zimmer	4,00	Übernahme	sofort
Wohnfläche	81,00 m ²	Zustand	Erstbez. n. Sanier.
Energieträger	Öl	Stellplätze	1
Summe Nebenkosten	150 €	Heizung	Zentralheizung
Miete Garage/Stellpl.	50 €		

Exposé - Beschreibung

Objektbeschreibung

Willkommen in einer charmanten Dachgeschosswohnung mit ca. 81 m² Wohnfläche, die durch ihre Helligkeit und einladende Atmosphäre begeistert. Hier erwartet Sie ein Zuhause, in dem Sie sich von Anfang an wohlfühlen können.

Vom Balkon genießen Sie einen herrlichen Ausblick auf einen idyllischen See – der perfekte Ort für entspannte Stunden. Die Ausrichtung ins Grüne sorgt für eine ruhige Umgebung, die zum Abschalten einlädt.

Ein großzügiger Wohn- und Essbereich, eine neue Einbauküche, ein ruhiges Schlafzimmer, zwei freundliche Kinderzimmer und ein modernes Badezimmer mit Dusche und Badewanne machen diese Wohnung zu einem perfekten Rückzugsort für Familien. Ein zusätzliches Gäste-WC rundet den Komfort ab.

Die Wohnung bietet zudem ein eigenes Kellerabteil, das Ihnen zusätzlichen Stauraum zur Verfügung stellt. Nachhaltigkeit wird hier großgeschrieben: Die Solaranlage am Dach sorgt für eine effiziente Energiegewinnung und trägt zu einem umweltfreundlichen Wohnen bei.

Ein harmonisches Zuhause, das modernes Wohnen, Nachhaltigkeit und Naturnähe perfekt vereint. Überzeugen Sie sich selbst bei einer Besichtigung!

Ausstattung

Einbauküche (50 € pro Monat)

Fenster: aus dem Jahr 2024

Heizung: erneuert 2023

Solarthermie: umweltfreundliche Anlage aus 2023

Fußboden:

Vinyl / PVC

Weitere Ausstattung:

Balkon, Garten, Einbauküche, Gäste-WC

Lage

Die Wohnung befindet sich in Fliesen, einer ruhigen und familienfreundlichen Gemeinde. Der Ortskern von Fliesen ist nur wenige Minuten fußläufig erreichbar und bietet Einkaufsmöglichkeiten, Restaurants, Cafés sowie Schulen und Kindergärten.

Dank der ausgezeichneten Anbindung zur Autobahn A66 sind Städte wie Fulda oder Hanau bequem erreichbar. Auch der Bahnhof Fliesen sorgt für eine gute Vernetzung mit dem öffentlichen Nahverkehr.

Exposé - Energieausweis

Energieausweistyp	Verbrauchsausweis
Erstellungsdatum	ab 1. Mai 2014
Endenergieverbrauch	119,00 kWh/(m ² a)
Energieeffizienzklasse	D

Exposé - Galerie



Wohn-Essbereich

Exposé - Galerie



Bad



Kinderzimmer

Exposé - Galerie

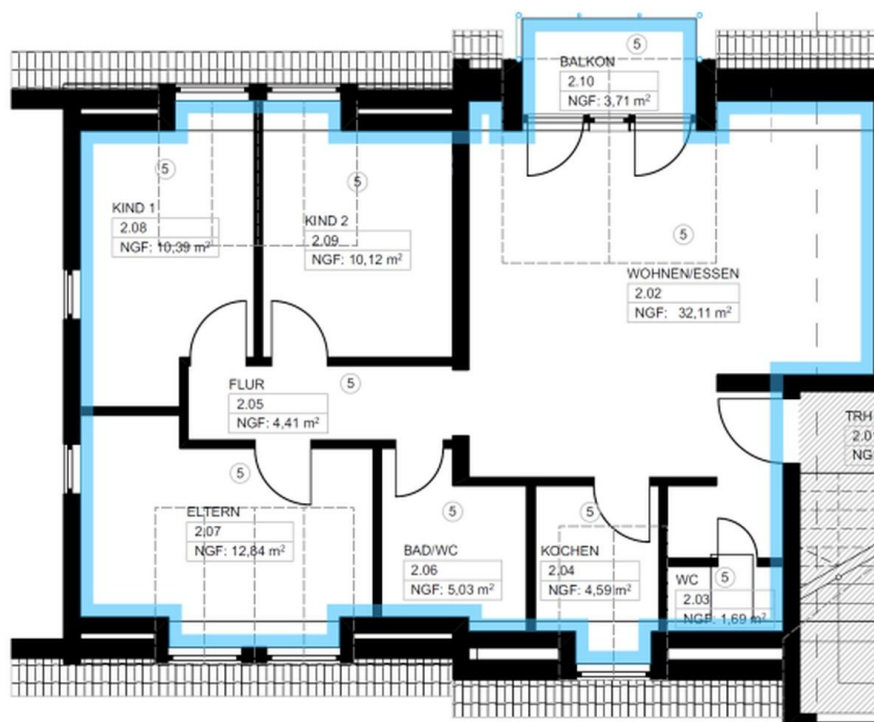


Balkon mit Seeblick



Außenansicht

Exposé - Grundrisse



Grundriss der Wohnung