

# Exposé

## Maisonette in Neu Anspach

### Traumhafte Maisonettewohnung in Feldrandlage



Objekt-Nr. **OM-322272**

**Maisonette**

Verkauf: **422.000 €**

61267 Neu Anspach  
Hessen  
Deutschland

Baujahr	1990	Zustand	modernisiert
Etagen	3	Schlafzimmer	3
Zimmer	4,00	Badezimmer	2
Wohnfläche	125,00 m <sup>2</sup>	Etage	3. OG
Energieträger	Gas	Stellplätze	1
Übernahme	Nach Vereinbarung		

# Exposé - Beschreibung

## Objektbeschreibung

•Lichtdurchflutete Räume: Große Fenster sorgen

für ein helles und freundliches Wohngefühl.

•Unverbaute Aussicht: Genießen Sie den traumhaften Fernblick von Ihrem Balkon aus.

•Hochwertige Ausstattung:

•Nolte-Küche (2017) mit Siemens- und Bosch-Geräten

•Vinylboden (2017) in Wohnzimmer, Flur und Küche

•Modernisiertes Bad (2017)

•Feldrandlage: Perfekt für Naturliebhaber,Spaziergänge oder sportliche Aktivitäten.

Raumaufteilung und Ausstattung

Untergeschoss:

•Heller Eingangsbereich mit großzügigem Flur

•Offenes Wohnzimmer mit Zugang zum Balkon und Fernblick

•Moderne Nolte-Küche mit hochwertigen Elektrogeräten

• Bad 1

• Schlafzimmer 1

• Schlafzimmer 2 (aktuell Umkleidezimmer)

Obergeschoss:

• Arbeitsraum/Hobbyraum

•Bad 2

## Ausstattung

Weitere Ausstattungsmerkmale:

•Separater Waschraum im Keller mit Anschluss für Waschmaschine und Trockner

•Kellerabteil für zusätzlichen Stauraum

•Außenstellplatz direkt vor dem Haus

### **Fußboden:**

Laminat, Fliesen, Vinyl / PVC

### **Weitere Ausstattung:**

Balkon, Keller, Einbauküche

## Sonstiges

Bitte keine Makleranfragen bezüglich Verkaufsübernahme!

## Lage

Die Wohnung befindet sich in einer ruhigen und naturnahen Feldrandlage in Neu-Anspach.

Sie profitieren von:

- Einer idyllischen Umgebung mit Wanderwegen und Natur direkt vor der Haustür
- Kurzen Wegen zu Einkaufsmöglichkeiten, Schulen, Kindergärten und öffentlichen Verkehrsmitteln
- Einer familienfreundlichen Nachbarschaft

Diese großzügige und lichtdurchflutete Maisonettewohnung bietet Ihnen höchsten Wohnkomfort in einer ruhigen Lage. Perfekt für alle, die Natur und modernes Wohnen kombinieren möchten.

**Infrastruktur:**

Apotheke, Lebensmittel-Discount, Allgemeinmediziner, Kindergarten, Grundschule, Hauptschule, Realschule, Gymnasium, Gesamtschule, Öffentliche Verkehrsmittel

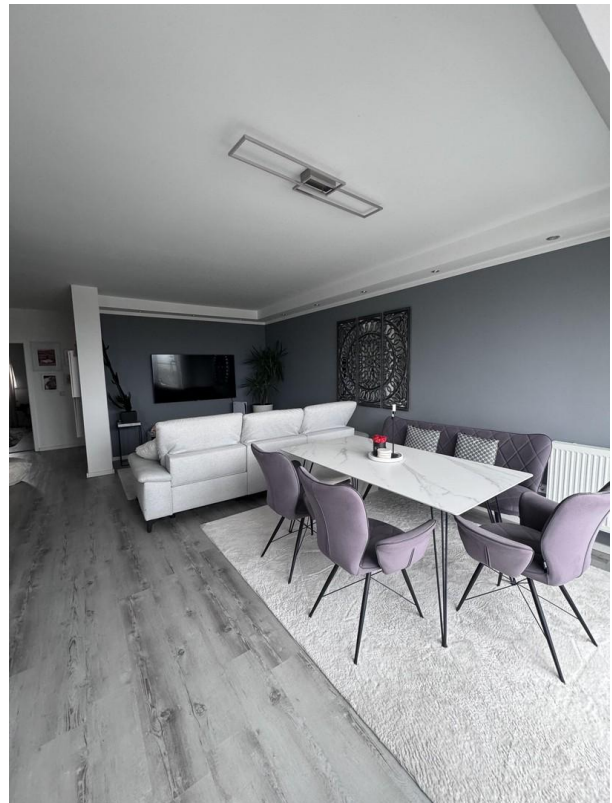
# Exposé - Galerie



# Exposé - Galerie



# Exposé - Galerie



# Exposé - Galerie



# Exposé - Galerie

