

Exposé

Erdgeschosswohnung in Bad Schönborn - Langenbrücken

Erstbezug nach Kernsanierung in Bad Schönborn / Bad Langenbrücken



Objekt-Nr. **OM-322304**

Erdgeschosswohnung

Vermietung: **1.080 € + NK**

Ansprechpartner:
Manuel Schromm

Blumenstrasse 3
76669 Bad Schönborn - Langenbrücken
Baden-Württemberg
Deutschland

Etagen	3	Zustand	Erstbez. n. Sanier.
Zimmer	3,00	Schlafzimmer	2
Wohnfläche	75,00 m ²	Badezimmer	1
Energieträger	Luft-/Wasserwärme	Etage	Erdgeschoss
Summe Nebenkosten	150 €	Stellplätze	1
Übernahme	ab Datum	Heizung	Fußbodenheizung
Übernahmedatum	01.01.2025		

Exposé - Beschreibung

Objektbeschreibung

Diese frisch kernsanierte 3-Zimmer-Wohnung im Erdgeschoss bietet auf 75 Quadratmetern ein modernes und komfortables Wohnambiente. Sie umfasst eine Küche, ein Badezimmer mit Dusche, einen Abstellraum sowie einen eigenen Stellplatz.

Ausstattung:

- * Erstbezug nach Kernsanierung
- * 3 Zimmer: Wohnzimmer, Schlafzimmer, Kinder-/Arbeitszimmer
- * Moderne Küche
- * Badezimmer mit Dusche
- * Praktischer Abstellraum
- * Erdgeschoss-Lage für bequemen Zugang inkl. eigenem Eingang
- * Luft/Wasserwärmepumpe
- * Dezentrales Lüftungssystem
- * Eigener Stellplatz
- * Keller

Konditionen:

- * Kaltmiete: 1.080 €
- * Nebenkosten: ca. 150 €
- * Gesamtmiete: 1.230 €
- Kautions: 3 Monatsmieten

Verfügbarkeit: 01.01.2025

Fazit:

Diese Wohnung ist ideal für alle, die einen modernen Wohnstandard in einer familienfreundlichen und verkehrsgünstigen Lage suchen. Erleben Sie den Komfort eines Erstbezugs in einer kernsanierten Immobilie.

Ausstattung

Fußboden:

Vinyl / PVC

Weitere Ausstattung:

Keller, Einbauküche

Lage

Die Wohnung befindet sich in der attraktiven Gemeinde Bad Schönborn-Langenbrücken. Hier genießen Sie das Leben in einem gepflegten, ruhigen und familiären Umfeld. Die Region bietet eine Vielzahl von Freizeitaktivitäten, Einkaufsmöglichkeiten sowie eine hervorragende Infrastruktur mit Kindergärten und allen Schulformen. Besonders für Familien und Pendler ist die Lage ideal, dank der guten Verkehrsanbindung mit schnellem Zugang zu den umliegenden Städten sowohl mit dem Auto als auch mit öffentlichen Verkehrsmitteln.

Infrastruktur:

Apotheke, Lebensmittel-Discount, Allgemeinmediziner, Kindergarten, Grundschule, Öffentliche Verkehrsmittel

Exposé - Galerie



Küche/Essbereich



Küche/Essbereich

Exposé - Galerie



Bad



Flur

Exposé - Galerie



Zimmer 1



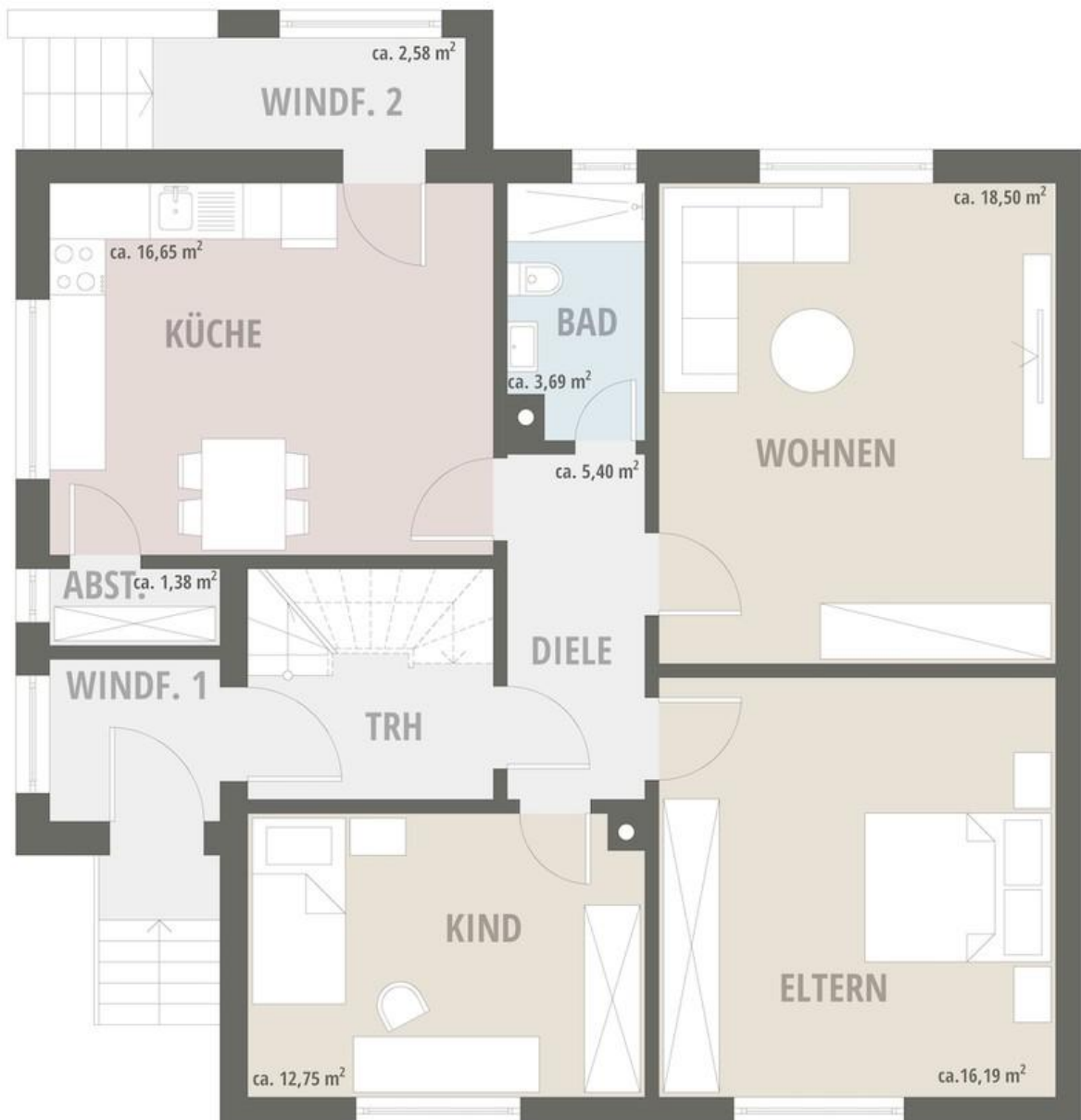
Zimmer 2

Exposé - Galerie



Zimmer 3

Exposé - Grundrisse



Erdgeschoss

Grundriss