

Exposé

Reihenhaus in Lübow

Ihr neues Zuhause nahe der Ostsee - Reihenhaus bei Wismar!



Objekt-Nr. **OM-322328**

Reihenhaus

Verkauf: **299.890 €**

Ansprechpartner:
Christian Senger

23972 Lübow
Mecklenburg-Vorpommern
Deutschland

Baujahr	1993	Übernahme	Nach Vereinbarung
Grundstücksfläche	220,00 m ²	Zustand	renoviert
Etagen	2	Schlafzimmer	3
Zimmer	4,00	Badezimmer	2
Wohnfläche	110,00 m ²	Carports	1
Energieträger	Gas	Heizung	Zentralheizung

Exposé - Beschreibung

Objektbeschreibung

Willkommen in Ihrem neuen Zuhause! Dieses 2024 modernisierte Reihenhaus in Lübow vereint zeitgemäßes Wohnen mit ländlicher Ruhe. Auf ca. 110m² Wohnfläche erwarten Sie helle, freundliche Räume mit einer durchdachten Raumaufteilung – ideal für Paare und Familien. Hochwertige Materialien und moderne Ausstattungen sorgen für Komfort und ein behagliches Wohngefühl.

Das 220m² große Grundstück bietet genügend Platz zum Entspannen und für individuelle Gestaltungsmöglichkeiten. Der Garten ist der ideale Rückzugsort, um die Ruhe zu genießen oder gesellige Stunden zu verbringen.

Highlights:

- Modernisierung 2024 – Einzugsbereit und wie neu!
- Großzügige 110 m² Wohnfläche verteilt auf 4 durchdacht geschnittene Zimmer
- 220 m² Grundstück – ideal für Gartenliebhaber und Erholung im Freien
- Helle, hochwertig ausgestattete Räume für ein modernes Wohnambiente
- Top-Lage: nur wenige Minuten zur Altstadt von Wismar und zur Ostseeküste

Nutzen Sie diese einmalige Gelegenheit, ein modernisiertes Reihenhaus in einer der schönsten Gegenden Mecklenburgs zu erwerben. Vereinbaren Sie noch heute einen Besichtigungstermin und lassen Sie sich von diesem charmanten Zuhause begeistern!

Ausstattung

Weitere Ausstattung:

Terrasse, Garten, Vollbad, Gäste-WC

Lage

Lübow überzeugt durch seine idyllische Lage, nur wenige Minuten von der Hansestadt Wismar und der Ostsee entfernt. Einkaufsmöglichkeiten, Schulen und Kindergärten sind in der Nähe - genießen Sie modernes Wohnen in einer ruhigen, naturnahen Umgebung mit exzellenter Verkehrsanbindung.

Infrastruktur:

Allgemeinmediziner, Kindergarten, Grundschule, Öffentliche Verkehrsmittel

Exposé - Energieausweis

Energieausweistyp	Verbrauchsausweis
Erstellungsdatum	ab 1. Mai 2014
Endenergieverbrauch	64,98 kWh/(m ² a)
Energieeffizienzklasse	B



Exposé - Galerie



Wohnzimmer/Essbereich

Exposé - Galerie



Wohnzimmer



Essbereich/Wohnzimmer

Exposé - Galerie



Essbereich



Terrasse

Exposé - Galerie



Terrasse



Terrasse

Exposé - Galerie



Küche



Küche

Exposé - Galerie



Gästebad



Flur/Treppe

Exposé - Galerie



Arbeitszimmer/Kinderzimmer



Schlafzimmer

Exposé - Galerie



Kinderzimmer



Bad

Exposé - Galerie

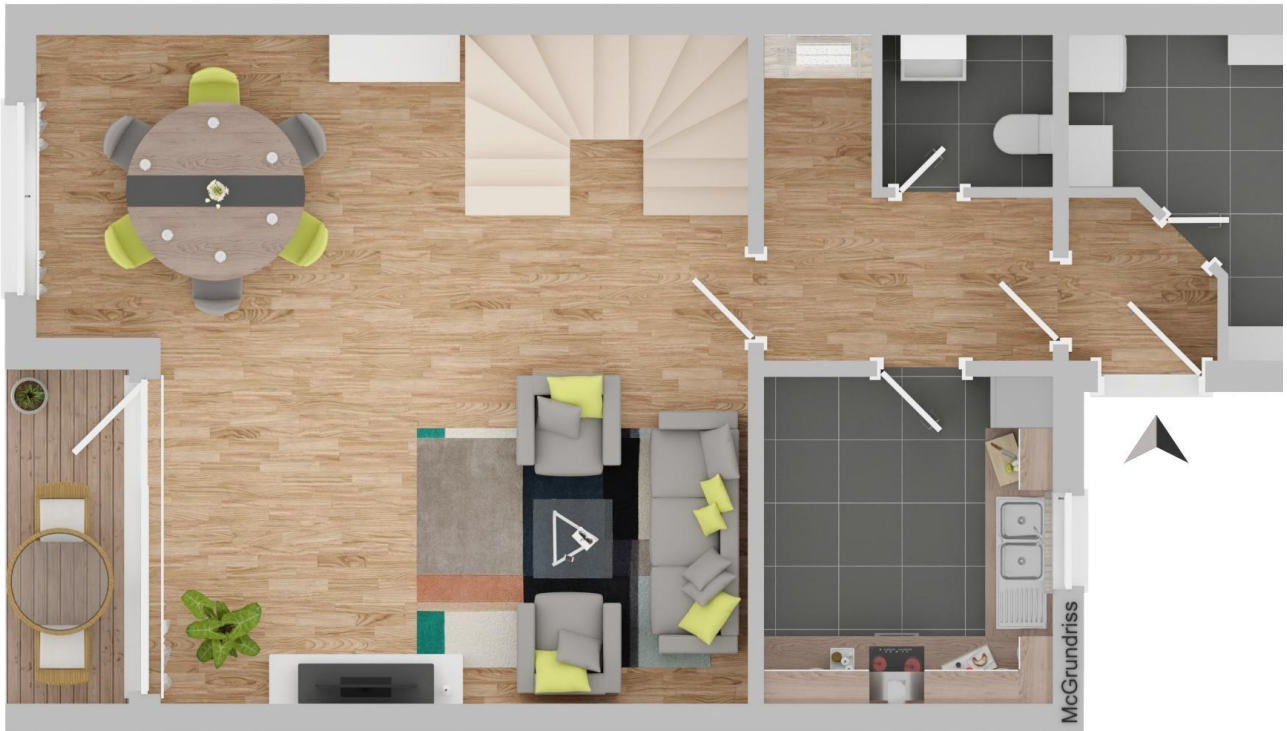


Bad



Bad

Exposé - Grundrisse



Grundriss Erdgeschoss



Grundriss Obergeschoss