

Exposé

Wohnung in Bremen

Stilvoll renovierte 2-Zimmerwohnung mit Einbauküche in top Lage



Objekt-Nr. **OM-322345**

Wohnung

Verkauf: **135.000 €**

Ansprechpartner:
Robin Hencken

Bremerhavener Straße 146
28219 Bremen
Bremen
Deutschland

Baujahr	1955	Übernahme	sofort
Zimmer	2,00	Zustand	renoviert
Wohnfläche	35,00 m ²	Etage	1. OG
Energieträger	Gas	Heizung	Zentralheizung
Hausgeld mtl.	50 €		

Exposé - Beschreibung

Objektbeschreibung

Als einmalige Gelegenheit bietet sich hier eine hochwertig renovierte 2-Zimmerwohnung in bester Wohnlage von Bremen-Walle, eingebettet in einer ruhigen Wohnsiedlung, nah der Überseestadt.

Insbesondere zu erwähnen ist die enorme Deckenhöhe in den Schlaf- und Wohnräumen von rund 3,00m.

Die ca. 35m² Wohnfläche umfassende Wohnung im ersten Obergeschoss verfügt über ein Wohn- und Esszimmer, welches durch die hellen Fenster und das moderne Eichenparkett ein echter Blickfang ist. Des Weiteren verfügt die Wohnung über ein praktisch geschnittenes Schlafzimmer und eine neue und moderne Küche, welche inklusive E-Geräten (Herd & Dunstabzugshaube, Kühl-/Gefrierkombination) übergeben wird. Abgerundet wird das Raumangebot durch das moderne Duschbad, welches vor vollumfänglich saniert wurde. Alle Räume sind vom Flur aus erreichbar.

Ein eigener Abstellraum und

ein Waschmaschinenstellplatz im Keller des Hauses

runden das Platzangebot ab.

Ausstattung

- großer Kellerraum
- hohe Decken
- hauseigener Garten
- Waschmaschinenanschluss im Keller
- Einbauküche mit E-Geräten
- neues Echtholzparkett (Eiche)
- Ruhige & zentrale Lage - immer beliebter

Fußboden:

Parkett, Fliesen

Weitere Ausstattung:

Garten, Keller, Duschbad

Lage

Das drei Parteien umfassende Wohnhaus befindet sich in ruhigen Straße mit Wendekreis und ausreichend Parkmöglichkeiten.

In direkter Nachbarschaft befindet sich die Bremer Überseestadt. Dieses garantiert eine gute Verkehrsanbindung mit öffentlichen Verkehrsmitteln und dem Auto.

Alle Dinge des täglichen Bedarfs befinden sich im direkten Umfeld.

Exposé - Energieausweis

Energieausweistyp	Bedarfsausweis
Erstellungsdatum	ab 1. Mai 2014
Endenergiebedarf	264,00 kWh/(m ² a)
Energieeffizienzklasse	H

Exposé - Galerie



Wohnzimmer

Exposé - Galerie



Wohnzimmer



Flur

Exposé - Galerie



Badezimmer



Schlafzimmer

Exposé - Galerie



Küche



Garten des Hauses

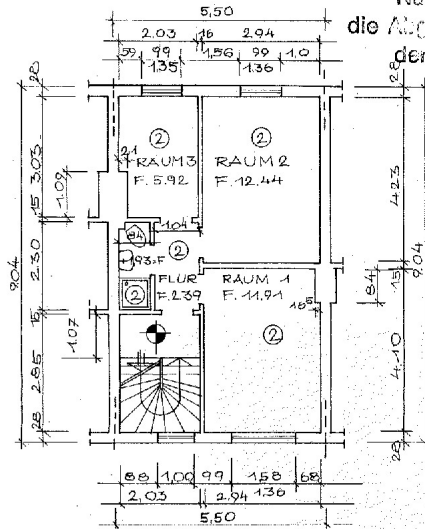
Exposé - Grundrisse

gezeichnet 21. Juni 1984

Aufteilungsplan

Katastermäßige Bezeichnung Flur 41 Flurstück 7-24
 Grundbuch von Bremen VL/VR 41 Band 414
 zugehörig zu Bescheinigung G. 1/1918/1111 vom 13. Jan. 1984

Nur gültig für
 die Abgeschlossenheit
 der Wohnung

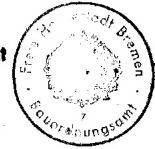


OBERGESCHOSS



Bauordnungsamt
 im Auftrag
 Meyer

Bauordnungsamt
 im Auftrag
 Meyer



AUFTEILUNG IN WOHNUNGS- UND
 SONDEREIGENTUM

2800 BREMEN, BREMERHAVENER STR. 146

BAUHERR: Meyer & Co. AG

UWE FLEISCHER

2800 BREMEN, HELGOLÄNDER STR. 75

KELLER-, ERD- + OBERGESCHOSS

ARCHITEKT:

WILFRIED SCHRÖDER, ARCH. BDB

2800 BREMEN, SUHRFELDSTR. 2

DATUM: 16 XII 83

P 1016 PL. 1

W. Schröder