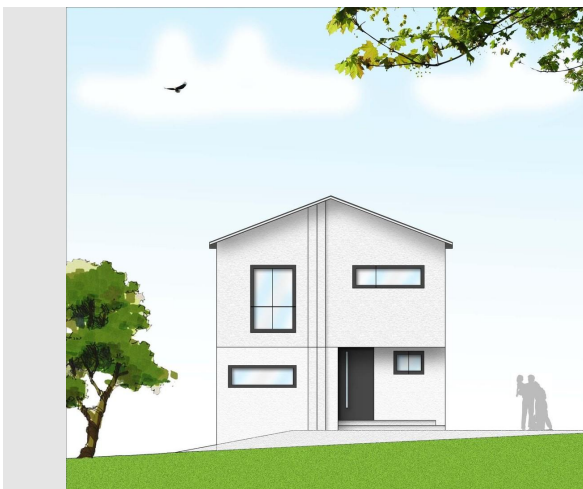


# Exposé

## Wohnen in Rödermark

**IN GEWACHSENEM WOHNGEBIET -KEINE NEUBAUWÜSTE-  
SCHNUCKELIGES BAUGRUNDSTÜCK MIT  
BAUGENEHMIGUNG**



Objekt-Nr. OM-322367

**Wohnen**

Verkauf: **239.000 €**

Ansprechpartner:  
von privat

63322 Rödermark  
Hessen  
Deutschland

Grundstücksfläche 335,00 m<sup>2</sup>

Übernahme

Nach Vereinbarung

# Exposé - Beschreibung

## Objektbeschreibung

-VOLL ERSCHLOSSEN

-REAL GETEILT - KEIN W.E.G.

-KEINE NEUBAUWÜSTE--GEWACHSENES WOHNGEBIET MIT UMLIEGENDER  
BESTEHENDER EINFAMILIENHAUS-BEBAUUNG sowie solider Nachbarschaft

GELD IN GRUND & BODEN anlegen ODER BAUEN.

Ein wunderschönes Grundstück mit 3 x SONNE, einer bestehenden Baugenehmigung zum  
Bau eines.....

....FREISTEHENDEN EINFAMILIENHAUSES

- mit VOLLKELLER

- Wohnen auf ZWEI Ebenen EG plus großzügiges DG

- Grundfläche: 7,60 \* 10,00m

- Wohnfläche ca. 140qm

- Kubatur 720m<sup>3</sup>

Keine Makleranfragen bitte!

Ihre schriftliche Bewerbung bitte per Mail.

! Finanzierungsnachweis erforderlich !

# Exposé - Galerie

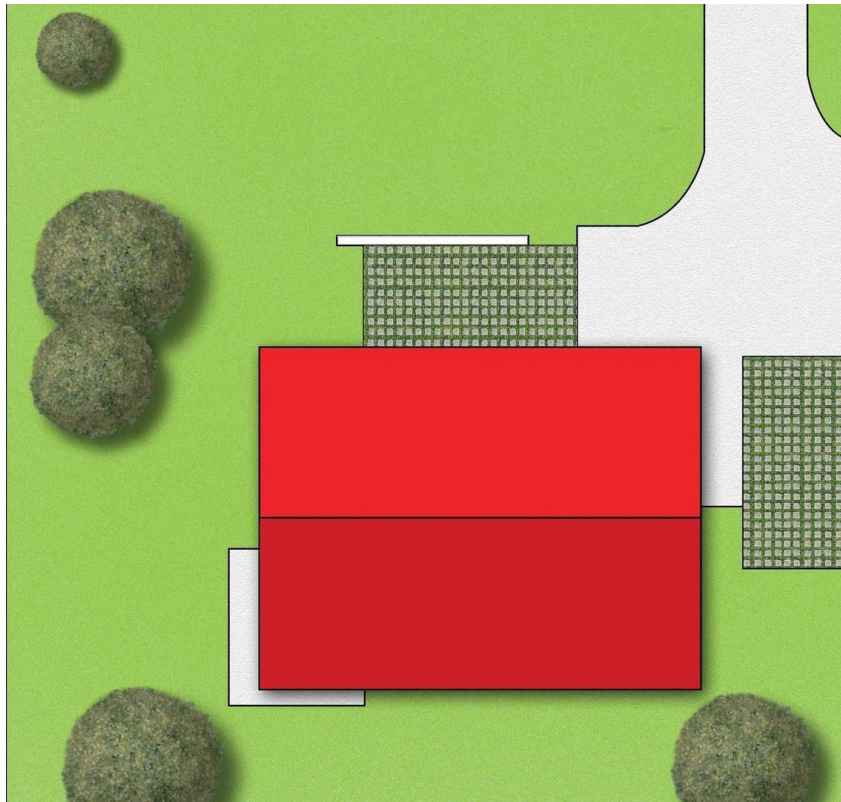


Aussenansicht Baugenehmigung



Aussenansicht Baugenehmigung

# Exposé - Galerie



Lageplan mit Zuweg