

Exposé

Wohnung in Lörrach

Barrierefreie 3-Zimmer-Seniorenwohnung, 69 qm, betreutes Wohnen in Stadtrandlage von Lörrach



Objekt-Nr. **OM-322373**

Wohnung

Verkauf: **280.000 €**

Ansprechpartner:
Martin Zipfel

Karl-Herbster-Straße 11
79539 Lörrach
Baden-Württemberg
Deutschland

Baujahr	2004	Übernahme	sofort
Zimmer	3,00	Zustand	gepflegt
Wohnfläche	69,00 m ²	Schlafzimmer	2
Nutzfläche	3,70 m ²	Badezimmer	1
Energieträger	Gas	Etage	3. OG
Hausgeld mtl.	285 €	Heizung	Zentralheizung

Exposé - Beschreibung

Objektbeschreibung

Privat und provisionsfrei bieten wir eine schöne und helle Seniorenwohnung am Karl-Herbster-Platz in Lörrach an – ideal für ein komfortables und sicheres Zuhause im Rahmen des betreuten Wohnens.

Details zur Wohnung:

- Lage: Karl-Herbster-Platz, Stadtrandlage
- Größe: 69 m²
- Zimmer: 3 Zimmer, im 3. Obergeschoss
- Ausstattung: barrierefrei, Aufzug, bodengleiche Dusche, Kellerabteil, Küche, Waschmaschine, Parkett, Fußbodenheizung, elektrische Rollläden, Gemeinschaftsräume verfügbar
- Baujahr: 2004
- Aktueller Energieausweis: 112 kWh/(m²*a)
- die Wohnung wurde frisch gestrichen und kann sofort bezogen werden
- die Küche inkl. neuwertiger Waschmaschine ist im Kaufpreis enthalten

Die Wohnung sowie der Kellerraum sind barrierefrei mit einem Aufzug zu erreichen. Der Fahrradraum befindet sich neben dem Gebäude. Im 1. Stock befindet sich ein Gemeinschaftsraum mit Küche, der für Zusammenkünfte genutzt werden kann. Im 3. Stock befindet sich ein weiterer kleiner Raum mit Fitnessgeräten, der aktuell gemeinschaftlich genutzt wird.

Die Leistungen des betreuten Wohnens (Mahlzeitservice, Pflege etc....) müssen nicht in Anspruch genommen werden und können bei Bedarf hinzugebucht werden.

Makler: Bitte sehen Sie von jeglichen Anfragen ab; diese werden ignoriert. Die Wohnung wird provisionsfrei ohne Makler verkauft.

Ausstattung

Barrierefrei, Aufzug, bodengleiche Dusche, Kellerabteil, Küche, Waschmaschine (neuwertig, ca. 1 Jahr alt), Parkett, Fußbodenheizung, elektrische Rollläden, Gemeinschaftsräume verfügbar. Küche und Waschmaschine sind im Verkaufspreis enthalten.

Fußboden:

Parkett

Weitere Ausstattung:

Balkon, Keller, Fahrstuhl, Einbauküche, Barrierefrei

Sonstiges

Es wird gewünscht, dass Personen ab ca. 50-60 Jahren in die Wohnung einziehen, da es sich um eine Seniorenwohnung mit (auf Wunsch) Leistungen für betreutes Wohnen handelt.

Lage

Die Wohnung befindet sich in Stadtrandlage von Lörrach. Die Bushaltestelle befindet sich neben dem Haus, der Bahnhof und Einkaufsmöglichkeiten sind ebenso fußläufig erreichbar. Im Haus A des Gebäudes befindet sich ein Sanitätshaus.

Infrastruktur:

Apotheke, Lebensmittel-Discount, Allgemeinmediziner, Kindergarten, Grundschule, Hauptschule, Realschule, Gymnasium, Gesamtschule, Öffentliche Verkehrsmittel

Exposé - Energieausweis

Energieausweistyp	Verbrauchsausweis
Erstellungsdatum	ab 1. Mai 2014
Endenergieverbrauch	112,00 kWh/(m ² a)
Energieeffizienzklasse	D

Exposé - Galerie



Wohnen

Exposé - Galerie



Schlafzimmer 1 (1)



Schlafzimmer 1 (2)

Exposé - Galerie



Schlafzimmer 2 (1)



Schlafzimmer 2 (2)

Exposé - Galerie



Küche (1)



Küche (2)

Exposé - Galerie



Bad (1)



Bad (2)

Exposé - Galerie



Balkon (1)



Balkon (2)

Exposé - Galerie



Balkon (3)



Flur



Eingangsbereich

Exposé - Galerie



Flur außen



Garten

Exposé - Galerie

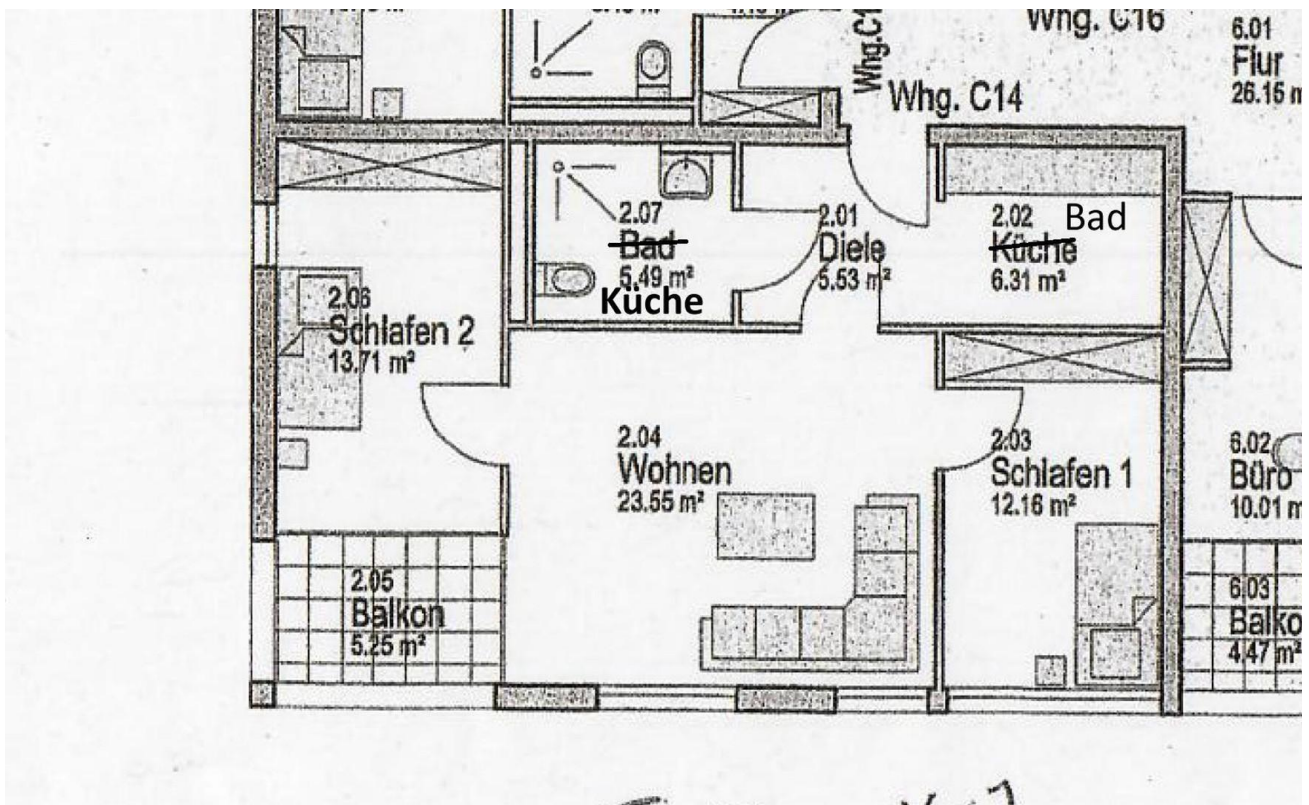


Außen (Balkon)



Außen (Balkon)

Exposé - Grundrisse



Grundriss