

Exposé

Doppelhaushälfte in Hamm

Doppelhaushälfte mit Garten in Hamm Lohaus Holz beste Lage



Objekt-Nr. **OM-322466**

Doppelhaushälfte

Vermietung: **1.674 € + NK**

Ansprechpartner:
Halina Isaak

Albert-Spieker-Weg 24
59067 Hamm
Nordrhein-Westfalen
Deutschland

Baujahr	2016	Mietsicherheit	5.022 €
Grundstücksfläche	292,00 m ²	Übernahme	ab Datum
Etagen	3	Übernahmetermin	01.03.2025
Zimmer	5,00	Zustand	Neuwertig
Wohnfläche	124,43 m ²	Schlafzimmer	3
Energieträger	Gas	Badezimmer	2
Nebenkosten	80 €	Garagen	1
Heizkosten	70 €	Stellplätze	1
Summe Nebenkosten	150 €	Heizung	Zentralheizung

Exposé - Beschreibung

Objektbeschreibung

Das Haus Jasmin, gebaut von BETA Eigenheim in Bergkamen, ist ein hundertfach bewährter Klassiker. Schon viele Familien konnten von der schönen Aufteilung, der soliden Ausführung überzeugt werden.

Ausstattung

Dieses Haus ist mit Fliesenboden in Bädern, Küche und Flur ausgestattet, in anderen Räumen liegt Laminat. Außerdem gehört zum Haus eine Garage, Terrasse und Garten in Westausrichtung. Zwischen den Doppelhaushälften steht eine Gabionenwand als Sichtschutz. Mit der zentralen Lüftungsanlage sparen Sie Energie dank Wärmerückgewinnung. Sie atmen gute und gesunde Luft – ohne unangenehme Pollen-, Feinstaub- oder CO₂-Belastung- Ideal für Allergiker! Sie fühlen sich wohl dank angenehm temperierter Frischluftzufuhr.

Mit 124 qm bietet das Haus im Erdgeschoss eine großzügige Diele mit Zugang zum geräumigen Wohn/Esszimmer, offene Küche, Gäste-WC und Hauswirtschaftsraum, in dem Sie die Möglichkeit haben, Ihre Waschmaschine anzuschließen.

Der 1. Obergeschoss hat 2 geräumige Schlafzimmer und ein Bad mit Badewanne und Dusche. Im 2. Obergeschoss befindet sich noch ein Kinderzimmer sowie eine Abstellkammer.

Fußboden:

Laminat, Fliesen

Weitere Ausstattung:

Terrasse, Garten, Vollbad, Gäste-WC

Sonstiges

Wir freuen uns über ausführliche Anfragen mit einer Beschreibung der einziehenden Personen und finanziellen Verhältnissen, sowie Berufsstand.

Kaltmiete: 1674 €

Garage + Stellplatz: 99 €

Nebenkosten: 80 €, Heizkosten ca. 70 €, Strom 60 €

Warmmiete: Gesamt: 1824 € (ohne Garage)

Leider können wir nur Wohnungsbewerbungen berücksichtigen, die eine ausgefüllte Mieterselbstauskunft enthalten.

Lage

Das Wohngebiet „Liboriusweg“ befindet sich im beliebten Ortsteil Lohausenholz / Daberg der Stadt Hamm. Die Nähe zur Innenstadt und die familienfreundliche Infrastruktur mit guter Nahversorgung machen das Wohngebiet L(i)ebenswert.

Infrastruktur:

Apotheke, Lebensmittel-Discount, Allgemeinmediziner, Kindergarten, Grundschule, Hauptschule, Realschule, Gymnasium, Gesamtschule, Öffentliche Verkehrsmittel

Exposé - Galerie



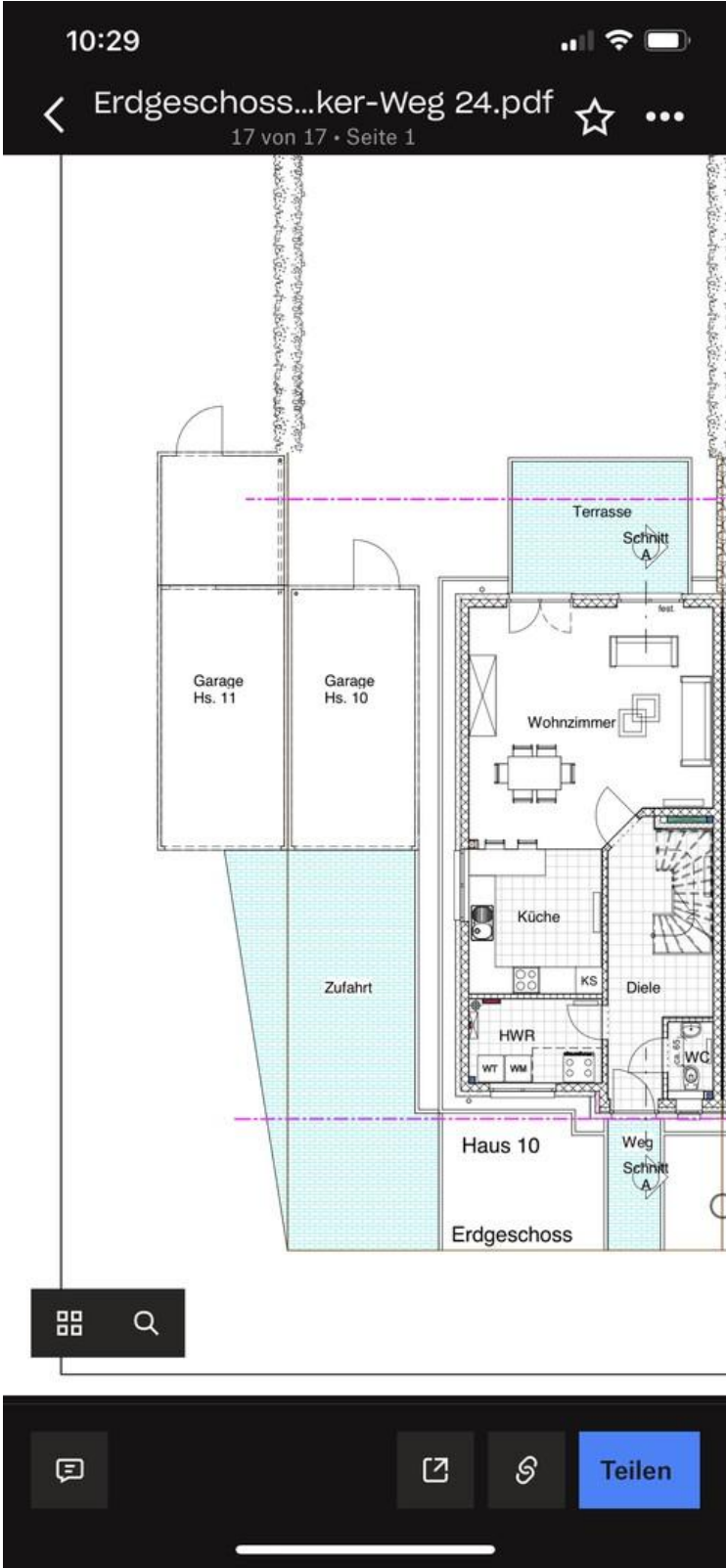
Exposé - Galerie



Exposé - Galerie

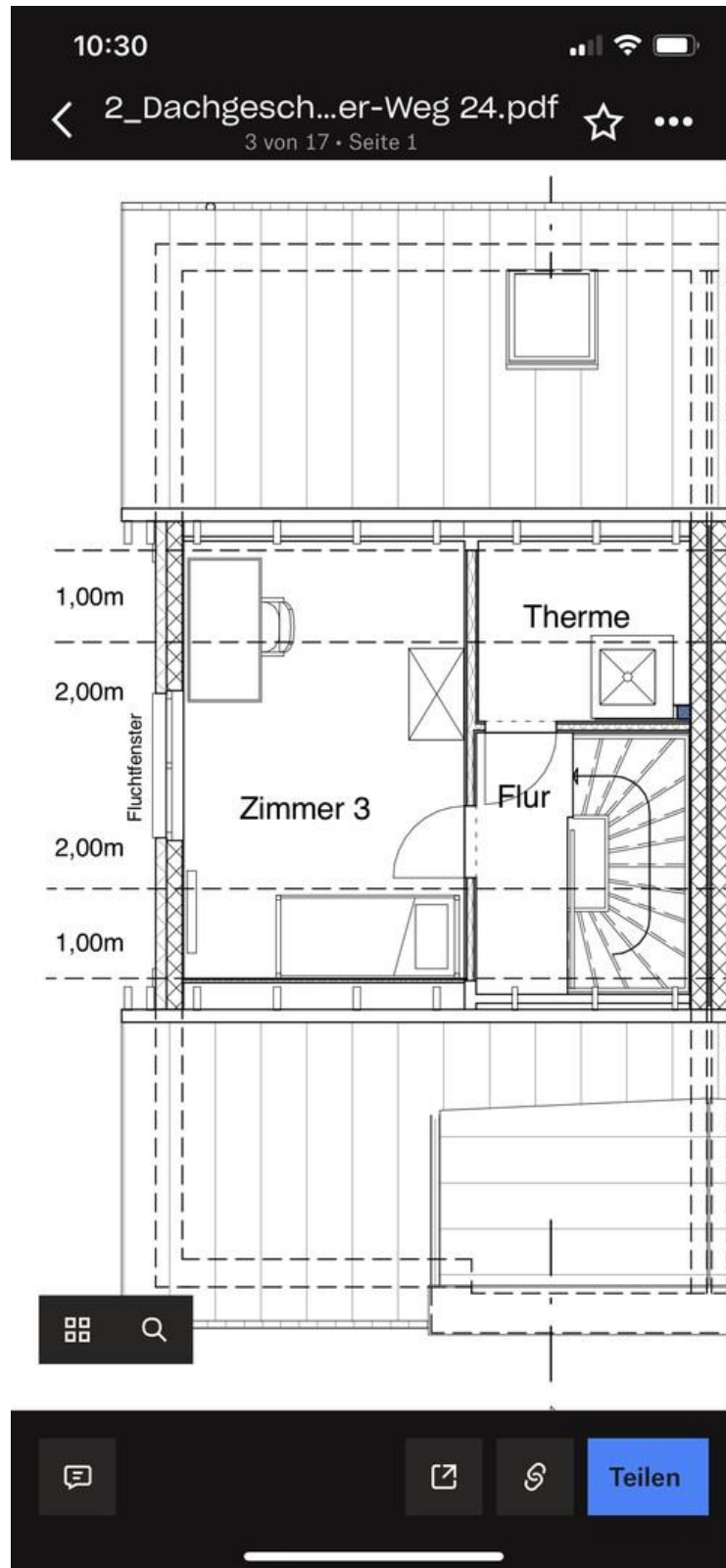


Exposé - Grundrisse



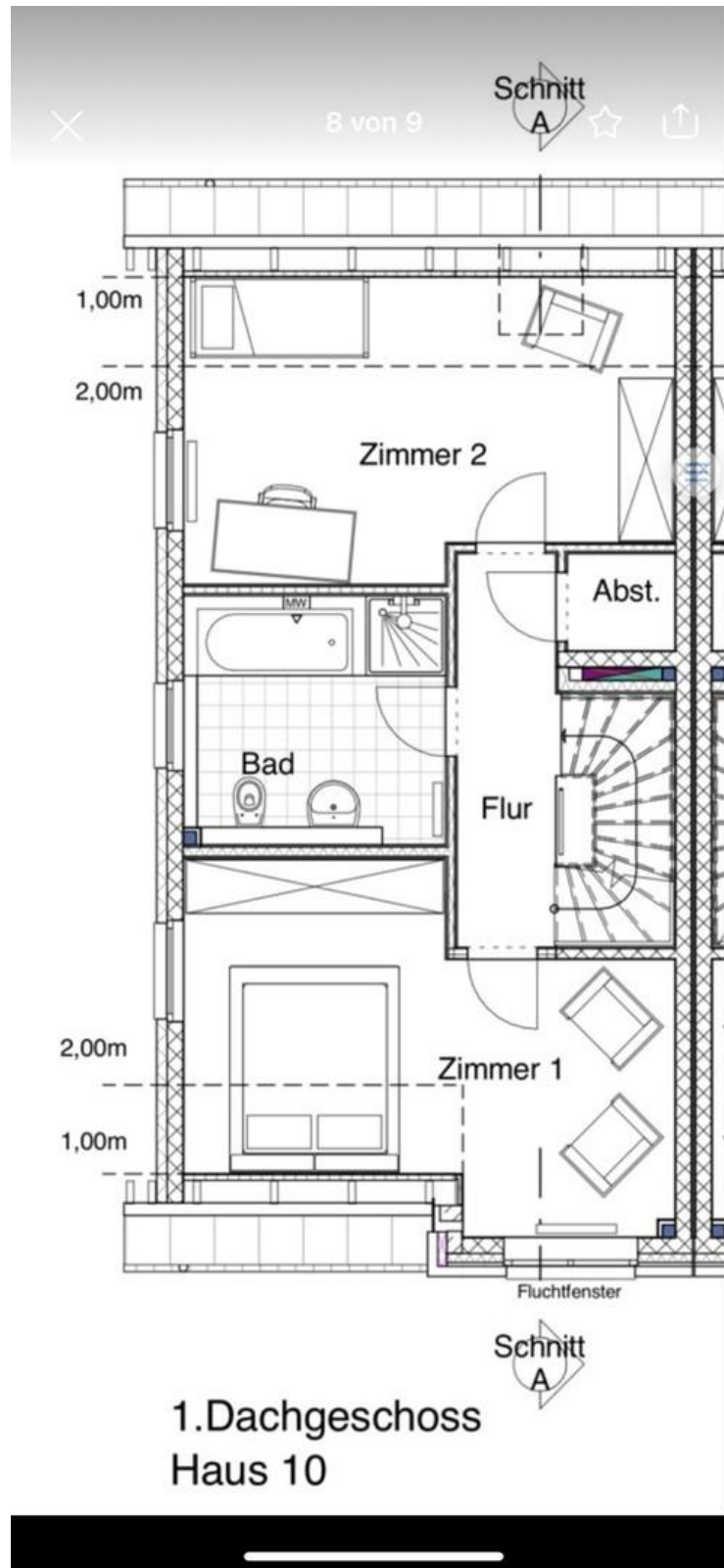
Erdgeschoss

Exposé - Grundrisse



Dachgeschoss

Exposé - Grundrisse



1. Obergeschoss