

Exposé

Wohnung in Dormagen

Ansprechende 2 Zimmer Wohnung in Dormagen Neckarstr. 8



Objekt-Nr. OM-322556

Wohnung

Vermietung: **730 € + NK**

Ansprechpartner:
Luciano Privitera

Neckarstraße 8
41540 Dormagen
Nordrhein-Westfalen
Deutschland

Baujahr	1971	Summe Nebenkosten	275 €
Etagen	10	Mietsicherheit	2.190 €
Zimmer	2,00	Übernahme	ab Datum
Wohnfläche	62,00 m ²	Übernahmedatum	01.01.2024
Energieträger	Fernwärme	Zustand	saniert
Nebenkosten	105 €	Etage	Höher als 5. OG
Heizkosten	170 €	Heizung	Zentralheizung

Exposé - Beschreibung

Objektbeschreibung

Willkommen in Ihrem neuen Zuhause! Diese freundliche 2-Zimmer-Wohnung liegt im 8. Obergeschoss eines gepflegten Mehrfamilienhauses in der Neckarstraße 8 in Dormagen. Auf 62 m² erwartet Sie ein gut geschnittenes Wohnkonzept mit hellen Räumen und einem angenehmen Wohnkomfort. Ein Fahrstuhl sorgt für den bequemen Zugang.

Die Wohnung steht allen Mietinteressenten offen, auch Bürgergeldbeziehende sind herzlich willkommen! Bitte beachten Sie, dass bei Bürgergeldbeziehenden Haushalten mindestens 3 Personen benötigt werden damit das Jobcenter die Miete abdeckt.

Ausstattung

Die Wohnung bietet auf rund 62 m² viel Raum für individuelles Wohnen. Sie überzeugt durch eine praktische Raumaufteilung und eine helle, freundliche Atmosphäre. Das gepflegte Mehrfamilienhaus verfügt über einen Aufzug, der den Zugang zur Wohnung im 8. Obergeschoss bequem macht. Die ruhige Lage in einem angenehmen Wohngebiet sowie die Nähe zu Einkaufsmöglichkeiten und öffentlichen Verkehrsmitteln machen diese Wohnung besonders attraktiv.

Vereinbaren Sie jetzt einen Besichtigungstermin und lassen Sie sich überzeugen!

Fußboden:

Laminat

Weitere Ausstattung:

Balkon, Keller, Fahrstuhl

Sonstiges

Angaben gemäß § 5 TMG

LP Capital GmbH

Austinstr. 56

56075 Koblenz

Vertreten durch:

Luciano Privitera

Kontakt

E-Mail: info@lp-capital.de

Umsatzsteuer-ID

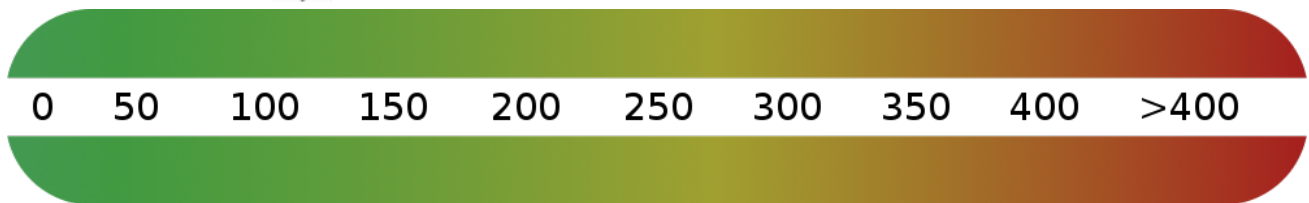
DE359647698

Lage

Die Immobilie befindet sich in einem ruhigen und angenehmen Wohngebiet in Dormagen. Die Neckarstraße überzeugt durch ihre zentrale Lage: Alle Geschäfte des täglichen Bedarfs sind fußläufig erreichbar. Auch die Anbindung an den öffentlichen Nahverkehr ist hervorragend – ideal für Berufspendler und Familien.

Exposé - Energieausweis

Energieausweistyp	Verbrauchsausweis
Erstellungsdatum	bis 30. April 2014
Energieverbrauchskennwert	116,50 kWh/(m ² a)
Warmwasser enthalten	Ja



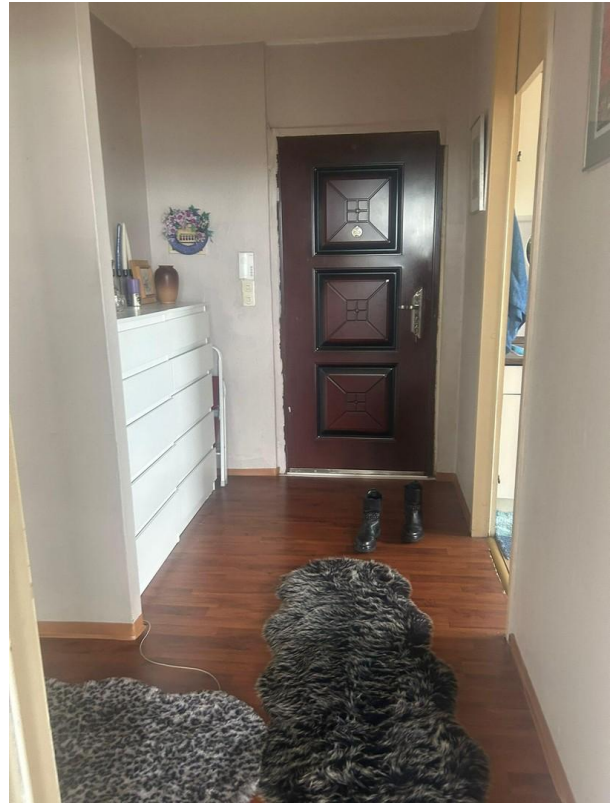
Exposé - Galerie



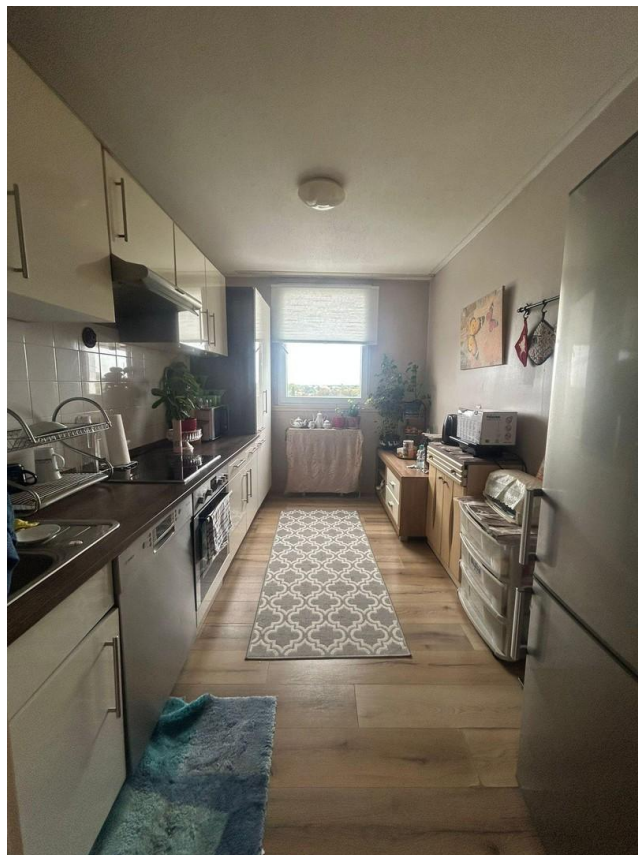
Exposé - Galerie



Exposé - Galerie



Exposé - Galerie



Exposé - Grundrisse

