

Exposé

Bürofläche in Barsbüttel

**300 m² Büro- und 245 m² Lagerfläche im 1. OG
Barsbüttel zu vermieten**



Objekt-Nr. **OM-322569**

Bürofläche

Vermietung: **2.985 € + NK**

Ansprechpartner:
Herr Bösche

Kielredder 1
22885 Barsbüttel
Schleswig-Holstein
Deutschland

Etagen	1	Übernahmedatum	01.02.2025
Energieträger	Öl	Zustand	keine Angaben
Nebenkosten	350 €	Etage	1. OG
Heizkosten	350 €	Büro-/Praxisfläche	300,00 m ²
Summe Nebenkosten	700 €	Gesamtfläche	545,00 m ²
Mietsicherheit	8.250 €	Heizung	Zentralheizung
Übernahme	ab Datum		

Exposé - Beschreibung

Objektbeschreibung

Die Büros und Lagerfläche befinden sich im 1. OG.

Getrennte Herren und Damen WC's teilweise mit Dusche sind ebenso wie eine Einbauküche vorhanden.

Ausstattung

Bis zu 10 Stellplätze können angemietet werden.

Fußboden:

Teppichboden, Vinyl / PVC

Weitere Ausstattung:

Duschbad, Einbauküche

Lage

Das Objekt befindet sich im Gewerbegebiet Barsbüttel, in unmittelbarer Nähe zur A1 und A24. Die Innenstadt ist in wenigen Minuten erreichbar, zudem ist eine gute Anbindung an den öffentlichen Personennahverkehr gegeben. Eine Bushaltestelle befindet sich in unmittelbarer Nähe.

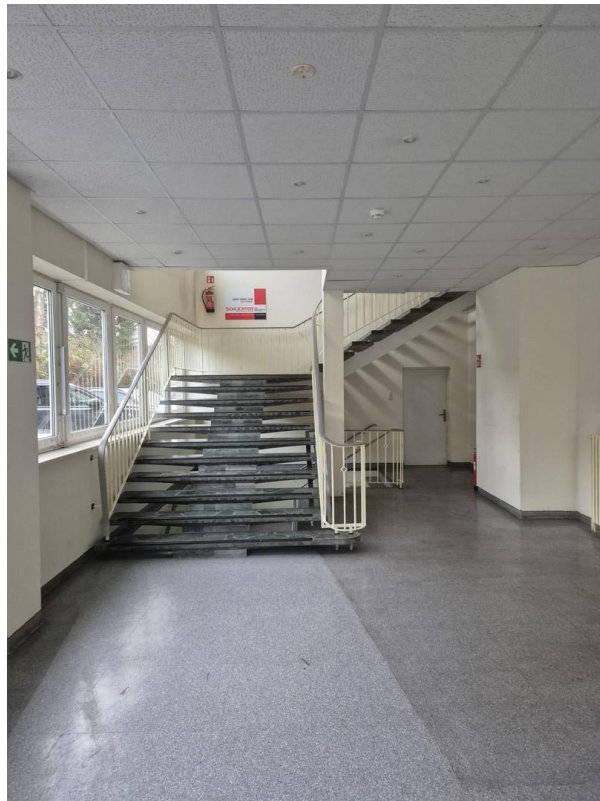
Infrastruktur:

Apotheke, Lebensmittel-Discount, Allgemeinmediziner, Kindergarten, Öffentliche Verkehrsmittel

Exposé - Galerie



Eingang

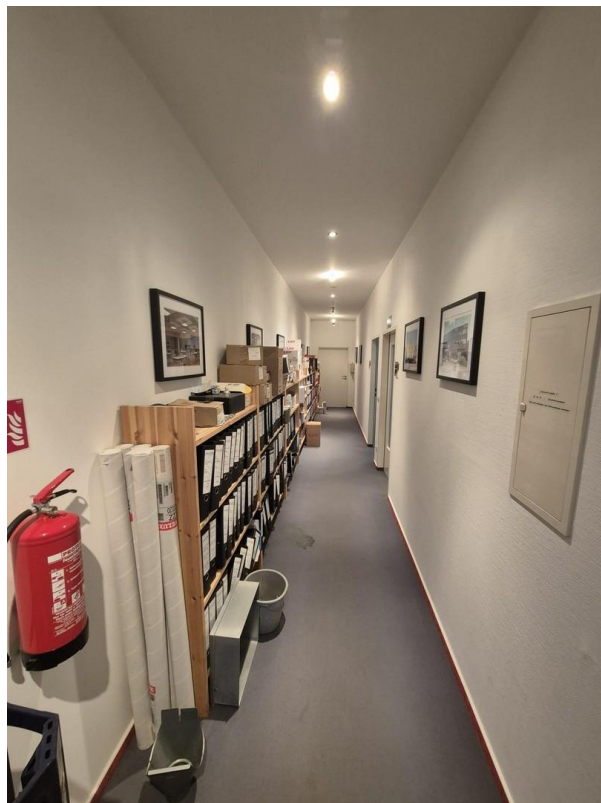


Treppenhaus

Exposé - Galerie

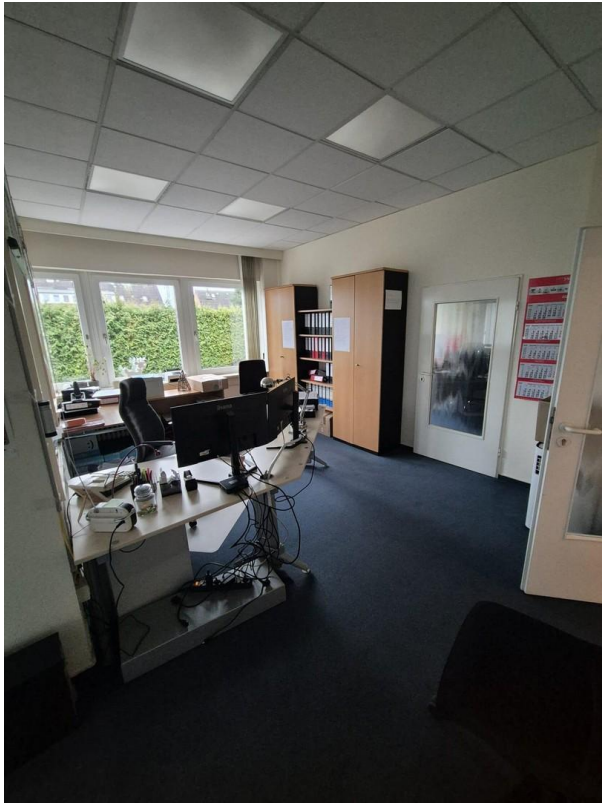


Flur



Flur

Exposé - Galerie



Büroräume



Büroräume

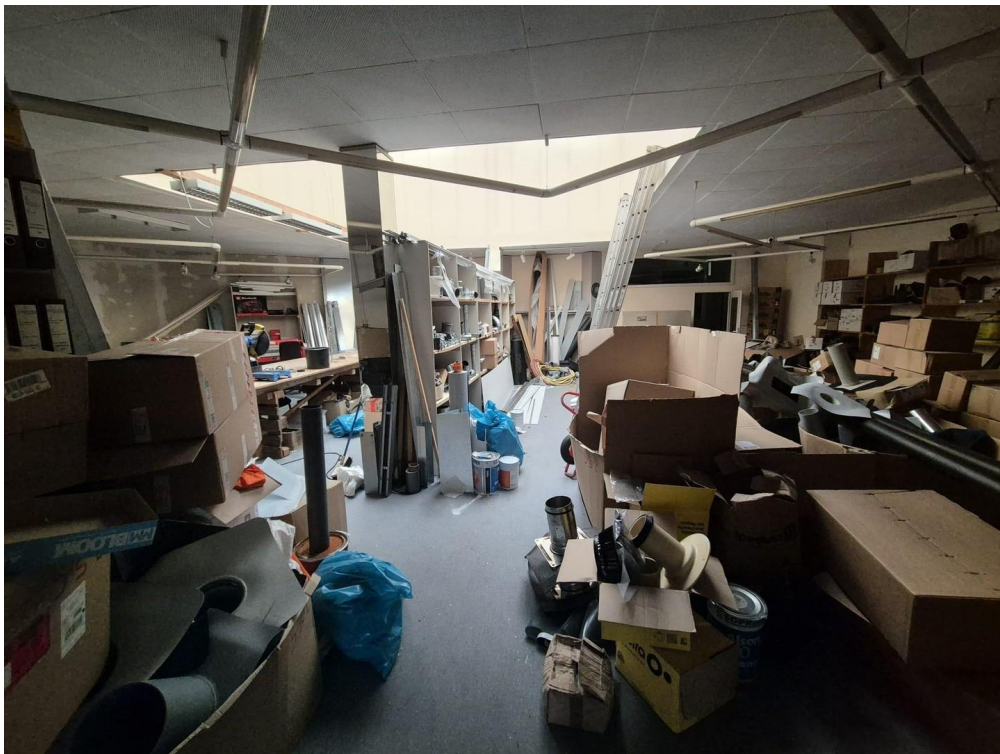


Büroräume

Exposé - Galerie

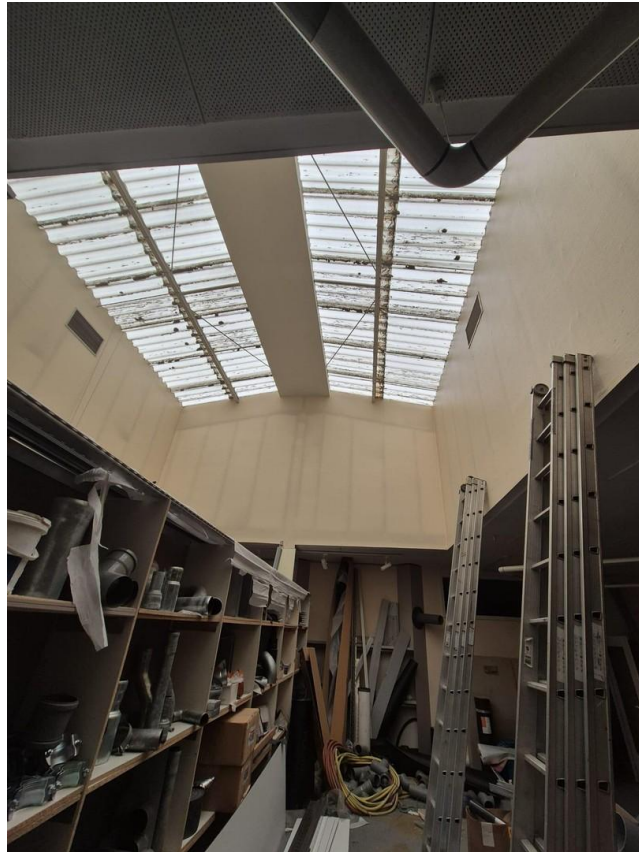


Küche



Lager 1 mit Oberlicht

Exposé - Galerie

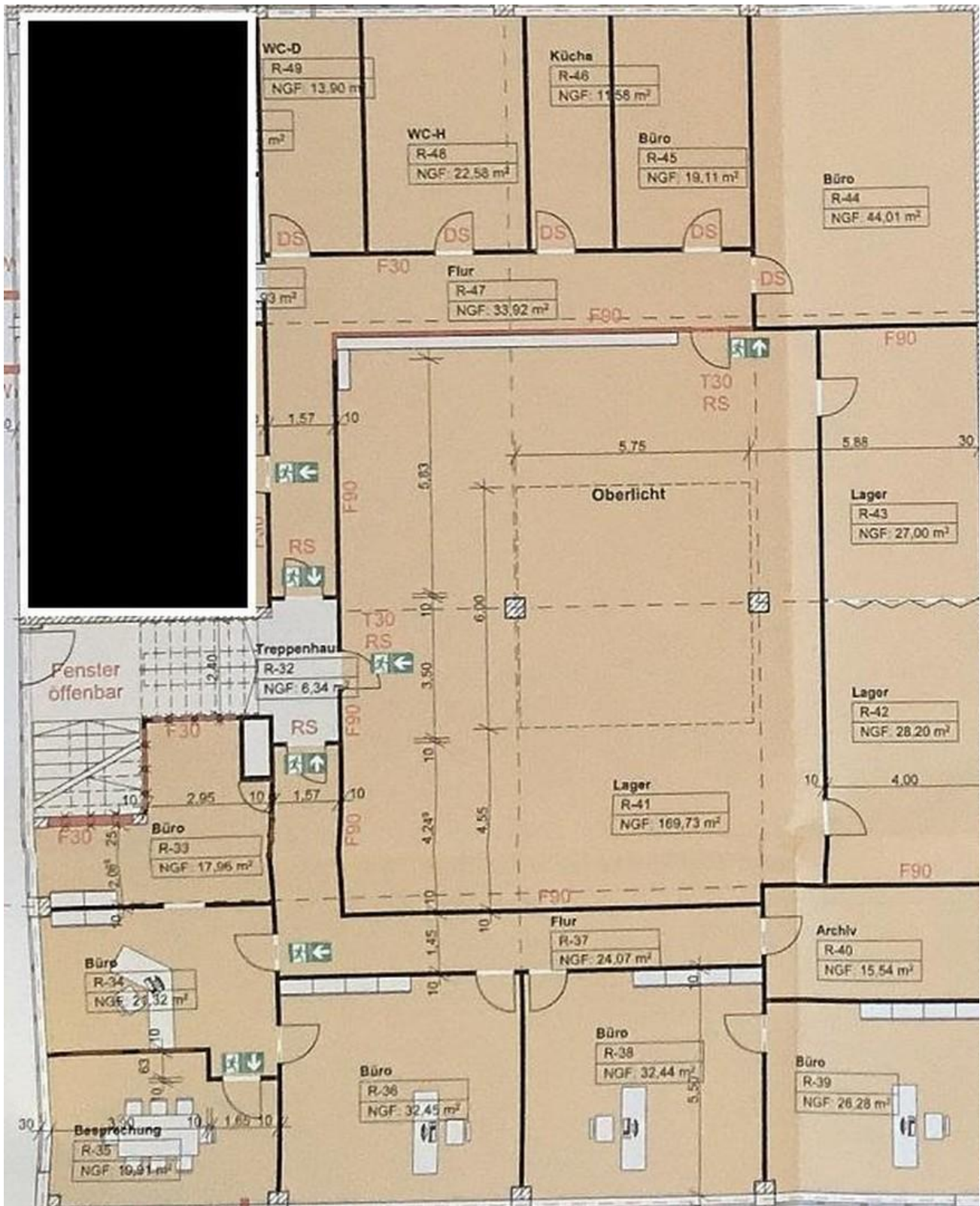


Lager 1 mit Oberlicht



Lager 2

Exposé - Grundrisse



Grundriss 1. OG