

Exposé

Mehrfamilienhaus in Bad Lauterberg

Renditeobjekt



Objekt-Nr. **OM-322581**

Mehrfamilienhaus

Verkauf: **748.000 €**

Ansprechpartner:
Lederle

Silkeroder Str 19
37431 Bad Lauterberg
Niedersachsen
Deutschland

Baujahr	1960	Energieträger	Gas
Grundstücksfläche	1.747,00 m ²	Übernahme	Nach Vereinbarung
Etagen	2	Zustand	modernisiert
Zimmer	30,00	Stellplätze	11
Wohnfläche	917,00 m ²	Heizung	Zentralheizung

Exposé - Beschreibung

Objektbeschreibung

Das Gebäude wurde um 1900 als kleine Grundschule gebaut, im Jahre 1960 erweitert und 1990 zum Mehrfamilienhaus durch die Stadt Lauterburg umgebaut und saniert

Es befinden sich elf Wohnungen in dem Objekt die kleinste 50 m², die größte 131 m²

Das Objekt wurde, seit es in meinem Besitz ist, stets durch die gleiche Hausverwaltung betreut und instandgehalten

Ausstattung

Zur Ausstattung können Unterlagen aus dem Bauanträgen vorgelegt werden

Fußboden:

Laminat

Lage

Objekt befindet sich im Ortsteil Barbris ein Vorort von Bad Lauterberg einer Kurstadt im Harz

Die Lage ist ruhig, die Wohnungen sind lichtdurchflutet.

Die Lage des Objekts ist besonders vorteilhaft: Einkaufsmöglichkeiten sind in nur ca. 5 Minuten mit dem Fahrrad erreichbar, der Bahnhof ist etwa 10 Gehminuten entfernt. Zusätzlich befinden sich eine Bäckerei und ein Restaurant in unmittelbarer Nähe, sodass alle täglichen Bedürfnisse bequem zu Fuß abgedeckt werden können. es gibt eine Arztpraxis, zwei Zahnärzte, einen Friseur und zwei Kindergärten somit eine optimale Infrastruktur geben.

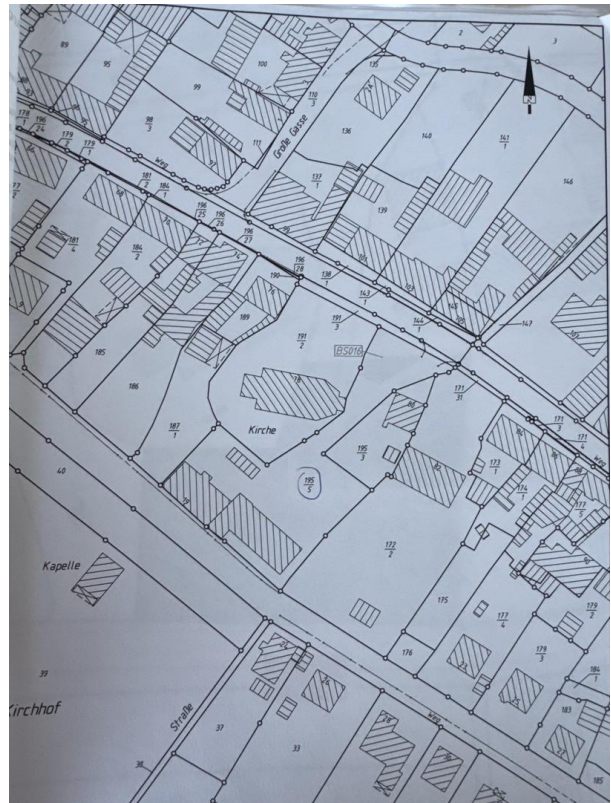
Exposé - Energieausweis

Energieausweistyp	Verbrauchsausweis
Erstellungsdatum	ab 1. Mai 2014
Endenergieverbrauch	144,56 kWh/(m²a)
Energieeffizienzklasse	E

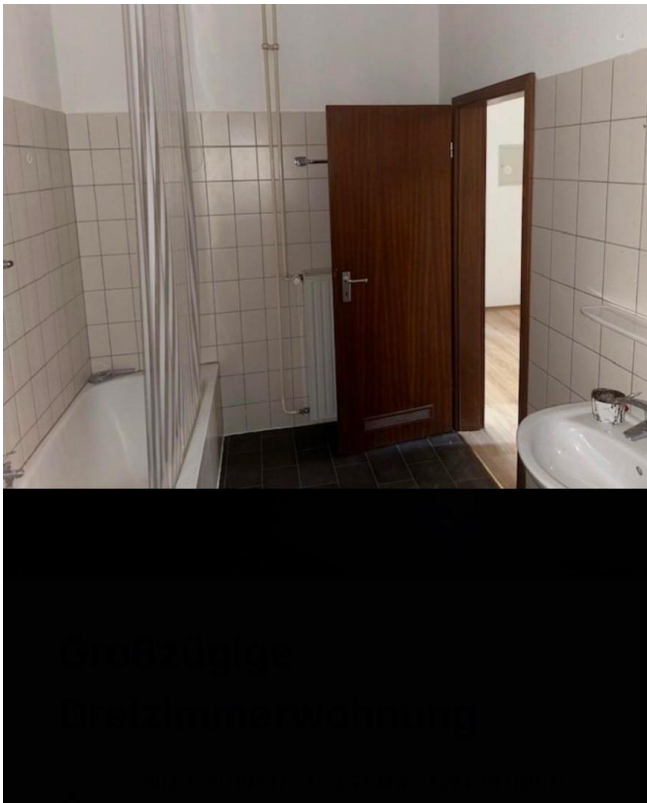
Exposé - Galerie



Exposé - Galerie



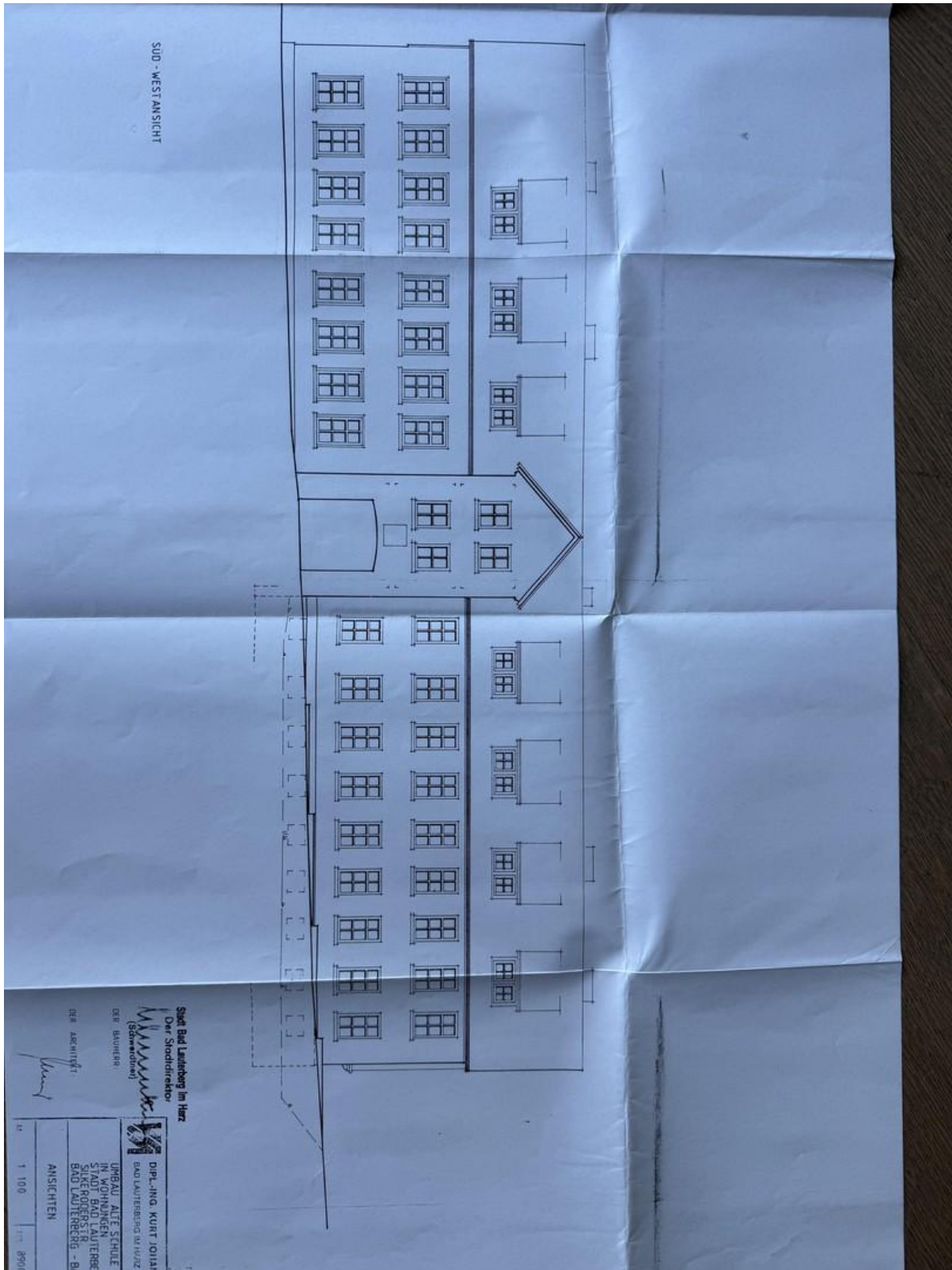
Exposé - Galerie



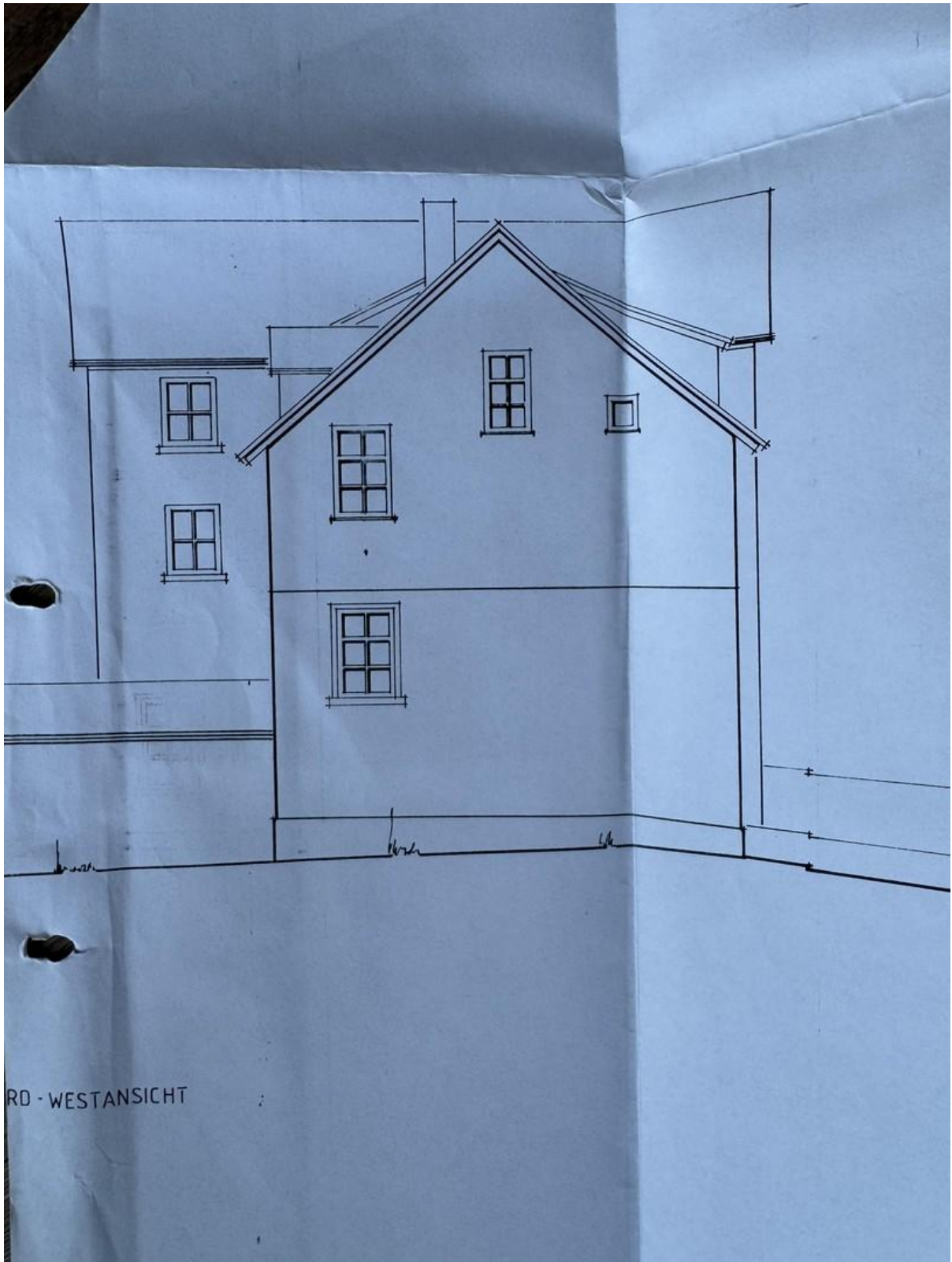
Exposé - Galerie



Exposé - Grundrisse



Exposé - Grundrisse



Exposé - Grundrisse

