

Exposé

Wohnung in Papenburg

Eigentumswohnung in ruhiger Lage von Papenburg



Objekt-Nr. OM-322620

Wohnung

Verkauf: **128.900 €**

Ansprechpartner:
Traute Keplin
Mobil: 0162 9695909

26871 Papenburg
Niedersachsen
Deutschland

Baujahr	1981	Übernahme	Nach Vereinbarung
Etagen	2	Zustand	gepflegt
Zimmer	2,00	Schlafzimmer	1
Wohnfläche	56,08 m ²	Badezimmer	1
Nutzfläche	41,85 m ²	Etage	1. OG
Energieträger	Gas	Stellplätze	1
Hausgeld mtl.	255 €	Heizung	Zentralheizung

Exposé - Beschreibung

Objektbeschreibung

Ich biete Ihnen eine wunderschöne, gemütliche Eigentumswohnung in einem Mehrfamilienhaus in Papenburg an. Die Wohnung verfügt über einen offenen Wohn-/Essbereich mit einer neuwertigen und geschmackvollen, weißen Einbauküche. Die Einbauküche ist fester Bestandteil der Wohnung. Es wurde großen Wert auf hochwertige Einbaugeräte gelegt. Der Zugang zum Badezimmer erfolgt ausschließlich über das Schlafzimmer. So erhalten Sie sich Ihre Privatsphäre. Im Wohnungsflur ist ausreichend Staufläche vorhanden. Hierfür sorgt ein großzügiger Einbauschränk, der geschmackvoll in eine Nische eingebaut wurde. Der Abstellraum mit Regalen ist natürlich ein Muss. Ein Gäste WC ist ebenfalls vorhanden. Zur Wohnung gehört natürlich ein fester PKW-Stellplatz und ein Kellerraum von ca. 6m². Der ca. 9 m² große Balkon in Richtung Süd/West ist ideal für gemütliche Stunden an der frischen Luft. Die Eigentumswohnung ist zum jetzigen Zeitpunkt vermietet. Eine Kündigung des Mieters ist jedoch jederzeit unter Berücksichtigung der gesetzlichen Kündigungsfrist von drei Monaten möglich.

Ausstattung

die hochwertige und stilvolle Einbauküche ist natürlich im Kaufpreis enthalten.

Fußboden:

Laminat, Fliesen

Weitere Ausstattung:

Keller, Duschbad, Einbauküche, Gäste-WC

Sonstiges

Das Bad und das Gäste WC wurden erst in 2017/2018 komplett erneuert; die Fenster in 2012.

Die Außenwände der Wohnung wurden zusätzlich mit Dämmplatten isoliert. Bei der Erneuerung der Heizkörper wurden auch gleich die Heizungsanschlüsse isoliert.

Baujahr der Heizung: 2004

Dieses Angebot wurde nach den Angaben des Eigentümers erstellt. Eine Haftung für die Richtigkeit und Vollständigkeit übernehme ich nicht. Die Immobilie ist für den Käufer provisionsfrei.

Lage

Sie wohnen hier in einer ruhigen Nachbarschaft. Die Innenstadt von Papenburg erreichen Sie in wenigen Minuten. Ein EDEKA-Markt ist fußläufig zu erreichen.

Infrastruktur:

Apotheke, Lebensmittel-Discount, Allgemeinmediziner, Kindergarten, Grundschule, Hauptschule, Realschule, Gymnasium, Gesamtschule, Öffentliche Verkehrsmittel

Exposé - Energieausweis

Energieausweistyp	Verbrauchsausweis
Erstellungsdatum	ab 1. Mai 2014
Endenergieverbrauch	120,00 kWh/(m ² a)
Energieeffizienzklasse	D

Exposé - Galerie



Treppenhaus

Exposé - Galerie



Küche mit EBK



Wohnzimmer

Exposé - Galerie



Schlafzimmer



Duschbad

Exposé - Galerie



Duschbad, Bild 2



Wohnungsflur

Exposé - Galerie

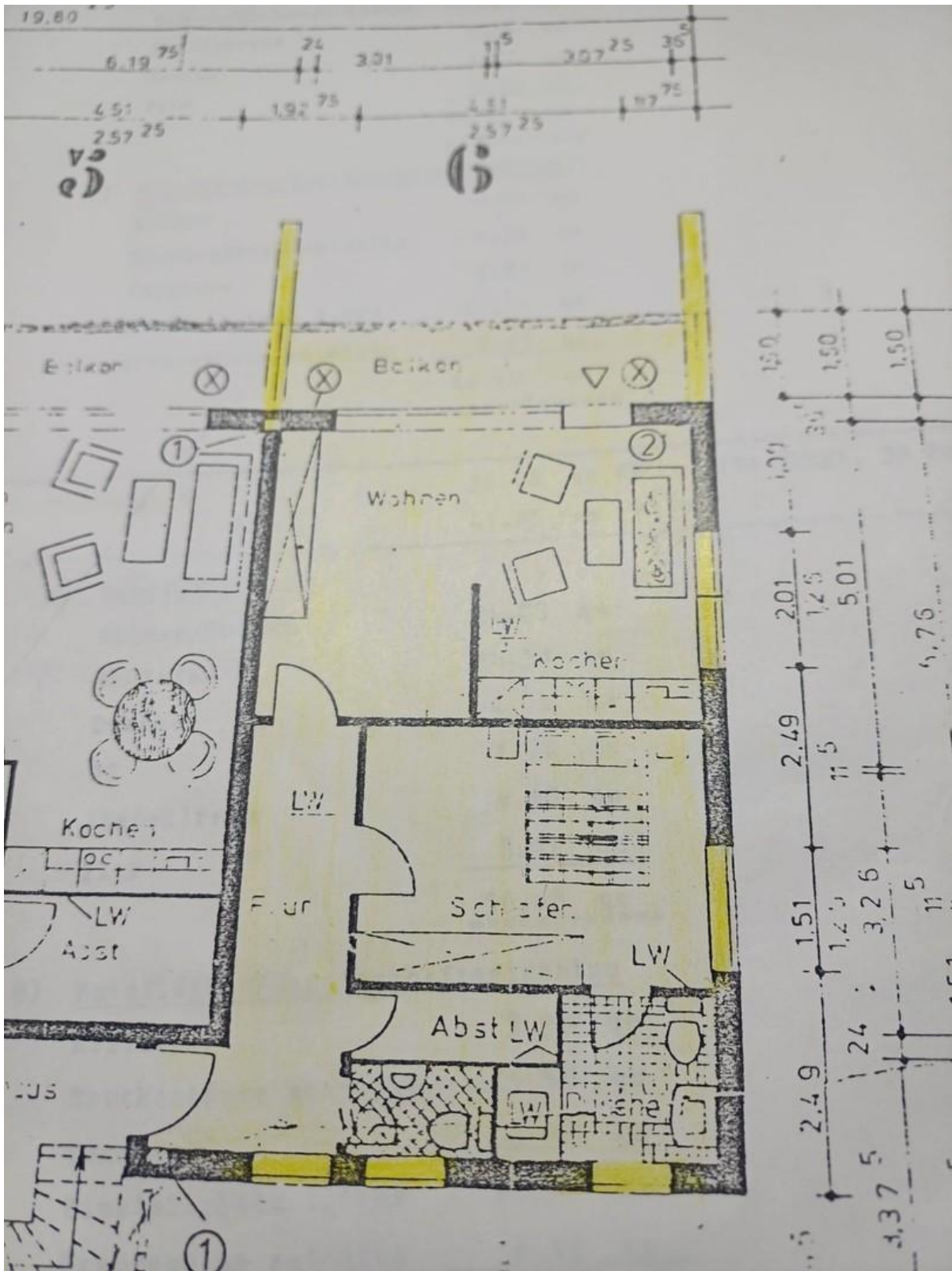


Abstellraum



Gäste WC

Exposé - Grundrisse



Grundriss Wohnung

