

Exposé

Einfamilienhaus in Blankenrath

Traumhaftes Einfamilienhaus in Blankenrath - Großzügige 180m² Wohnfläche!



Objekt-Nr. **OM-322733**

Einfamilienhaus

Vermietung: **1.200 € + NK**

56865 Blankenrath
Rheinland-Pfalz
Deutschland

Baujahr	1930	Mietsicherheit	2.400 €
Grundstücksfläche	400,00 m ²	Übernahme	ab Datum
Etagen	3	Übernahmedatum	01.01.2025
Zimmer	9,00	Zustand	renoviert
Wohnfläche	180,00 m ²	Heizung	Zentralheizung
Energieträger	Öl		

Exposé - Beschreibung

Objektbeschreibung

Großzügiges Einfamilienhaus mit 180m² Wohnfläche und zentraler Lage in Blankenrath – ab 01.01.2025 bezugsfrei!

Dieses helle und einladende Einfamilienhaus bietet Ihnen und Ihrer Familie viel Platz zum Leben und Wohlfühlen. Mit einem großzügigen Grundstück von ca. 400 m², mehreren Stellplätzen und einem Carport (nach Absprache nutzbar) ist es ideal für Menschen, die Komfort und eine praktische Lage schätzen.

Highlights auf einen Blick:

Wohnfläche: ca. 180 m² – ideal für Familien oder großzügiges Wohnen.

Grundstück: ca. 400 m², ausreichend Platz für Freizeit und Gartenfreunde.

Parkmöglichkeiten: Mehrere Stellplätze vorhanden, zusätzlich ein Carport (nutzbar nach Absprache).

Küche: Eine funktionale Einbauküche wird Ihnen kostenfrei zur Verfügung gestellt.

Heizung: Effiziente Öl-Zentralheizung sorgt für angenehme Wärme.

Perfekte Lage:

Das Haus liegt zentral in Blankenrath, sodass Sie viele wichtige Einrichtungen bequem zu Fuß erreichen können:

Lebensmittelläden

Apotheke

Ärzte

Schulen und Kindergärten

Bushaltestelle/ZOB nur wenige Meter entfernt

Mietbedingungen:

Kaution: 2 Netto-Kaltmieten

Unterlagen: Bitte bringen Sie Einkommensnachweise der letzten 3 Monate sowie eine Schufa-Auskunft mit.

Verfügbarkeit:

Das Haus ist ab dem 01.01.2025 bezugsfrei und freut sich auf neue Bewohner, die es schätzen und pflegen.

Kontakt:

Interessiert? Vereinbaren Sie gerne einen Besichtigungstermin und überzeugen Sie sich selbst von diesem charmanten Zuhause! Wir freuen uns auf Ihre Anfrage.

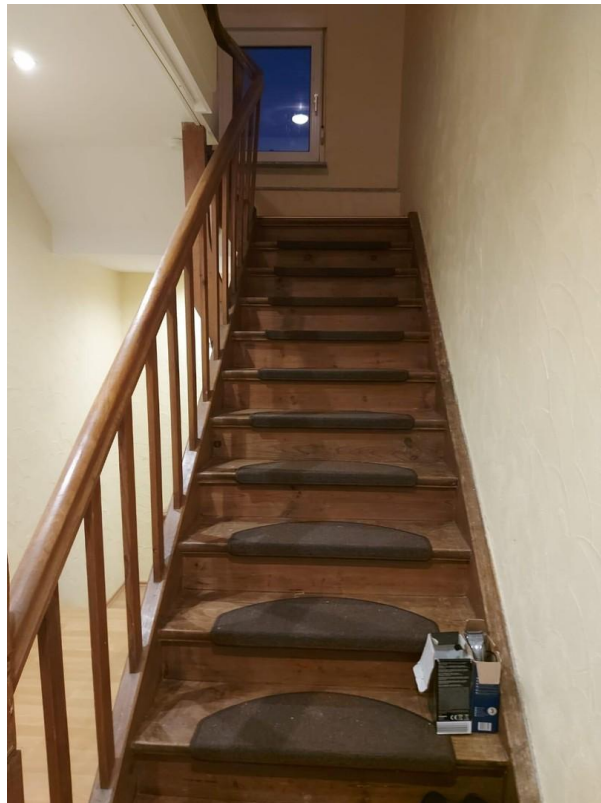
Um die Privatsphäre der aktuellen Mieter zu schützen, wurde auf Detailaufnahmen der einzelnen Räume verzichtet.

Lage

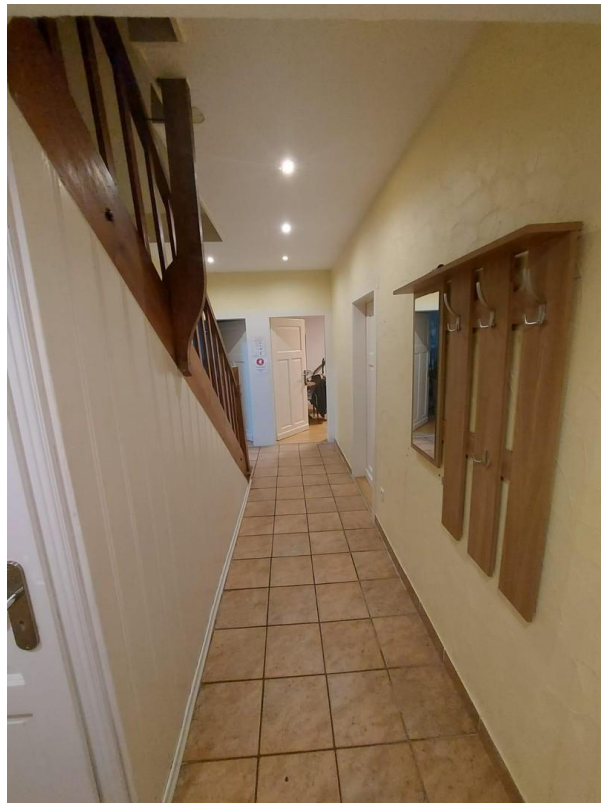
Infrastruktur:

Apotheke, Lebensmittel-Discount, Allgemeinmediziner, Kindergarten, Grundschule, Hauptschule, Realschule, Gesamtschule, Öffentliche Verkehrsmittel

Exposé - Galerie



Exposé - Galerie



Exposé - Galerie



Exposé - Galerie

