

Exposé

Wohnung in Unterschleissheim

3-Zimmer-Wohnung mit Balkon in Unterschleißheim



Objekt-Nr. OM-322744

Wohnung

Vermietung: **1.450 € + NK**

Ansprechpartner:
Trpchevski

85716 Unterschleissheim
Bayern
Deutschland

Baujahr	1991	Übernahme	Nach Vereinbarung
Zimmer	3,00	Zustand	renoviert
Wohnfläche	81,00 m ²	Badezimmer	1
Energieträger	Gas	Etage	1. OG
Summe Nebenkosten	300 €	Tiefgaragenplätze	1
Miete Garage/Stellpl.	70 €	Heizung	Zentralheizung
Mietsicherheit	4.350 €		

Exposé - Beschreibung

Objektbeschreibung

Die sehr schöne 3-Zimmer-Wohnung die in der 1. Etage in einer kleinen Wohnanlage liegt, kann ab sofort bezogen werden.

Vom Flur mit einem praktischen Abstellschrank, kommen Sie in das schöne, lichtdurchflutete große Wohnzimmer mit großem Esszimmer Bereich. Die Küche bietet viel Platz für eine große Küche mit einem Esstisch. Vom großen Wohn-/Esszimmer kommen Sie auf den schönen Balkon mit Blick ins Grüne. Das Badezimmer mit WC/ Waschmaschinenanschluss und Badewanne ist hell gefliest und hat ein Badezimmer-Fenster. Ruhe finden Sie im geräumigen Schlafzimmer. Das dritte Zimmer kann ideal als Kinder-/Gäste- oder Arbeitszimmer genutzt werden.

Mit dem zur Wohnung gehörigen Tiefgaragenstellplatz finden Sie immer einen Parkplatz. Außerdem bietet ein Kellerraum viele Stauraum. Ein Fahrradkeller und Gemeinschafts-Waschküche steht Ihnen ebenfalls zur Verfügung. WM-Anschluss auch im Badezimmer vorhanden.

Bitte haben Sie Verständnis das wir nur Anfragen berücksichtigen können, mit vollständigen Angaben/ Informationen zu Ihrer Person/ Selbstauskunft.

Ausstattung

Fußboden:

Laminat

Weitere Ausstattung:

Balkon

Lage

Die Wohnung befindet sich in sehr schöner und ruhigen Lage in Unterschleißheim. S-Bahn-Station und mehrere Buslinien befinden sich in 5 Gehminuten entfernt.

Unterschleißheim ist die Stadt der Schulen, Für ein breites Bildungsangebot sorgen Grundschule, Hauptschule sowie Fachhochschule. Mehrere Kindergärten sowie ein Seniorenheim sind vorhanden und sind nicht weit entfernt.

In direkter Umgebung finden Sie verschiedene Restaurants, Bäckereien, Cafés, Ärzte und ein Einkaufszentrum vor. Außerdem gibt es einige Grün- und Parkanlagen, Fitnessstudios, zwei Modegeschäfte, eine Buchhandlung und eine Reinigung.

Nicht zu vergessen ist die gute Verkehrsanbindung nach München und zum Flughafen durch die Autobahn.

Infrastruktur:

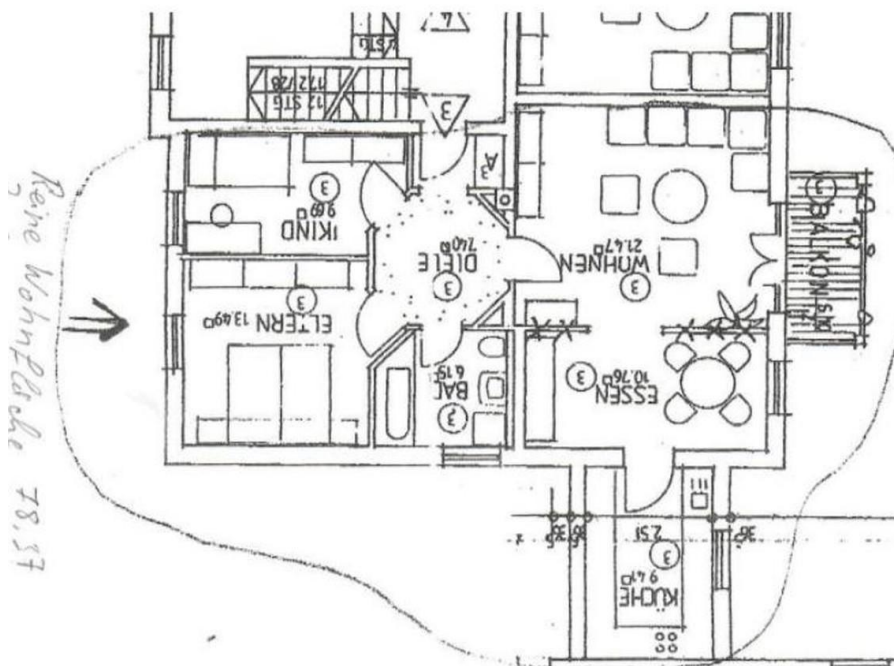
Apotheke, Lebensmittel-Discount, Allgemeinmediziner, Kindergarten, Grundschule, Hauptschule, Realschule, Gymnasium, Gesamtschule, Öffentliche Verkehrsmittel

Exposé - Energieausweis

Energieausweistyp	Verbrauchsausweis
Erstellungsdatum	ab 1. Mai 2014
Endenergieverbrauch	211,00 kWh/(m²a)
Energieeffizienzklasse	E

Exposé - Galerie

Grundriss



Exposé - Galerie



Exposé - Galerie



Exposé - Galerie



Exposé - Galerie



Exposé - Galerie



Exposé - Grundrisse

Grundriss

