

Exposé

Wohnung in Hessen - Ginsheim-Gustavsburg möblierte 2-Zimmer-Wohnung mit Main Blick



Objekt-Nr. OM-322800

Wohnung

Vermietung: **920 € + NK**

65462 Hessen - Ginsheim-Gustavsburg
Hessen
Deutschland

Baujahr	1992	Übernahme	sofort
Etagen	3	Zustand	gepflegt
Zimmer	2,00	Schlafzimmer	1
Wohnfläche	56,00 m ²	Badezimmer	1
Energieträger	Gas	Etage	2. OG
Nebenkosten	180 €	Stellplätze	1
Miete Garage/Stellpl.	40 €	Heizung	Zentralheizung

Exposé - Beschreibung

Objektbeschreibung

Die möblierte 2 Zimmer Nichtraucher Etagenwohnung lädt zum wohlfühlen ein. Sie besteht aus einem Wohn- und Essbereich mit Küche, separaten Schlafzimmer und einem Badezimmer. Die Küche ist voll ausgestattet.

Im Schlafzimmer steht ein Schreibtisch, somit könnt ihr euch bei bedarf für das Arbeiten zurückziehen. Die Wohnung befindet sich im 2. OG eins Wohnhauses

Ausstattung

Die Wohnung ist wie folgt ausgestattet:

Schlafzimmer:

- Bett 1,40m x 2,00m
- Bettbeistellkommode
- Kleiderschrank
- Kommode
- Schreibtisch mit Stuhl

Wohnbereich

- Sofa
- Couchtisch
- TV 55' Flatscreen TV Kabelfernsehen
- Schränke
- Esstisch für 4 Personen

Küche:

- Herd/Backofen
- Kühl- und Gefrierkombination
- Geschirrspüler
- Kochfeld

Flur

- Garderobenschrank

Badezimmer:

- Duschwanne
- Badschränke

Sonstige Annehmlichkeiten:

- Waschmaschine und Trockner im Keller können genutzt werden
- es steht ein eigener Kellerraum zur Nutzung zu Verfügung
- Fahrradabstellraum im Keller

Fußboden:

Laminat, Fliesen, Sonstiges (s. Text)

Weitere Ausstattung:

Balkon, Keller, Einbauküche

Sonstiges

- Vermietung nur möbliert
- Wohnung ist geeignet für 1 - 2 Personen
- max. 2 Personen, nur an Nichtraucher, keine Haustiere
- Nebenkosten sind als Vorauszahlungen für 1 Person kalkuliert
- Die Kautions von 3 Monatsmieten ist bei Einzug fällig

Lage

Gute Infrastruktur:

Gustavsburg liegt verkehrsgünstig direkt gegenüber der Stadt Mainz im so genannten Mainspitzdreieck. Gustavsburg ist über die Autobahnen A 60 und A 671 direkt erreichbar. Günstige Bahn-Verbindungen (S Bahn-Anschlüsse) in Richtung Flughafen, Frankfurt, Mainz und Wiesbaden sind durch die Regionalbahnhöfe in Mainz-Gustavsburg oder Mainz-Bischofsheim vorhanden

Infrastruktur:

Apotheke, Lebensmittel-Discount, Allgemeinmediziner, Kindergarten, Grundschule, Öffentliche Verkehrsmittel

Exposé - Energieausweis

Energieausweistyp	Verbrauchsausweis
Erstellungsdatum	ab 1. Mai 2014
Endenergieverbrauch	109,00 kWh/(m ² a)
Energieeffizienzklasse	D

Exposé - Galerie



Wohnbereich

Exposé - Galerie



Wohnbereich



Wohnbereich

Exposé - Galerie



Wohnbereich



Küchenbereich

Exposé - Galerie



Esstisch



Wohnbereich

Exposé - Galerie



Schlafzimmer



Schlafzimmer

Exposé - Galerie



Schlafzimmer



Schlafzimmer

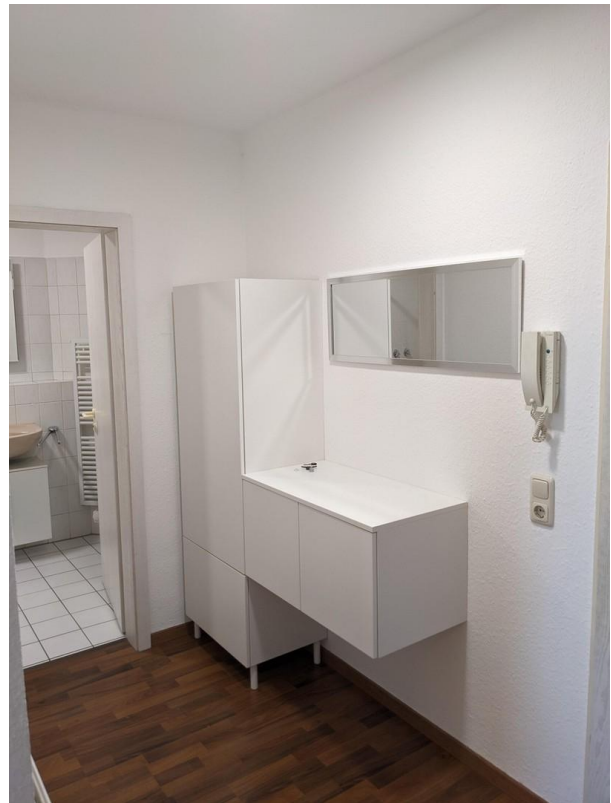
Exposé - Galerie



Balkon mit Main Blick



Abstellkammer in der Wohnung



Flur

Exposé - Galerie



Bad



Bad

Exposé - Galerie



Bad



Bad

Exposé - Galerie



Waschmaschine und Trockner



Kellerraum

Exposé - Galerie



Kellerraum

Exposé - Grundrisse

