

Exposé

Wohnung in Betzingen

Exklusive, vollmöblierte 2-Zimmer-Wohnung in Reutlingen/Betzingen



Objekt-Nr. **OM-322868**

Wohnung

Vermietung: **700 € + NK**

Ansprechpartner:
Herr Manz

72770 Betzingen
Baden-Württemberg
Deutschland

Baujahr	1983	Übernahme	sofort
Etagen	4	Zustand	Erstbez. n. Sanier.
Zimmer	2,00	Badezimmer	1
Wohnfläche	38,00 m ²	Etage	2. OG
Energieträger	Gas	Stellplätze	1
Summe Nebenkosten	290 €	Heizung	Zentralheizung
Mietsicherheit	2.100 €		

Exposé - Beschreibung

Objektbeschreibung

Mietpreis 990 € – Alles Inklusive!

(PKW-Stellplatz, Strom, Heizung, Müllgebühren, Gartenpflege, Kehrwoche, Internet (DSL 100 MB/s), Hochwertige Möblierung, inklusive moderner Einbauküche und 58" Smart-TV)

Kaution: 2100€

Ausstattung

- Hochwertiger Vinylboden für ein stilvolles Wohnambiente
- Sehr großer Balkon mit Platz für Entspannung im Freien
- Stellplatz vor dem Haus
- Großer Kellerraum
- Waschküche mit Waschmaschine & Trockner
- Zugang zum gemeinschaftlich nutzbaren Garten, der regelmäßig gepflegt wird

Fußboden:

Vinyl / PVC

Weitere Ausstattung:

Balkon, Garten, Keller, Einbauküche

Sonstiges

Bei Interesse freuen wir uns über eine kurze Vorstellung von Ihnen (Alter, Beruf oder Studium, Arbeitgeber, Haustiere usw.).

Lage

Die Wohnung liegt in Betzingen, einem Stadtteil mit direkter Nähe zu Reutlingen und hervorragender Infrastruktur.

Sämtliche Geschäfte des täglichen Bedarfs, Kindergärten, Schulen, Ärzte und Banken sind bequem erreichbar.

Zahlreiche Freizeitmöglichkeiten dank vielfältiger ortsansässiger Vereine.

Perfekte Verkehrsanbindung:

Schnelle Erreichbarkeit der Bundesstraße B28 (Richtung Tübingen, Metzingen, Stuttgart).

Optimal angebunden an den Reutlinger Stadtbusverkehr.

Diese Wohnung ist ideal für Pendler, Berufstätige oder alle, die in der Nähe großer Arbeitgeber wohnen möchten, z.B. Firma Bosch ist fußläufig in 3 Minuten erreichbar.

Ein Ort, der modernes Wohnen, beste Infrastruktur und Freizeitmöglichkeiten in einer idealen Lage vereint.

Bei Interesse freuen wir uns über eine kurze Vorstellung von Ihnen (Alter, Beruf oder Studium, Arbeitgeber, Haustiere usw.).

Infrastruktur:

Apotheke, Lebensmittel-Discount, Allgemeinmediziner, Kindergarten, Grundschule, Hauptschule, Realschule, Gymnasium, Gesamtschule, Öffentliche Verkehrsmittel

Exposé - Energieausweis

Energieausweistyp	Bedarfsausweis
Erstellungsdatum	ab 1. Mai 2014
Endenergiebedarf	148,90 kWh/(m ² a)
Energieeffizienzklasse	E

Exposé - Galerie

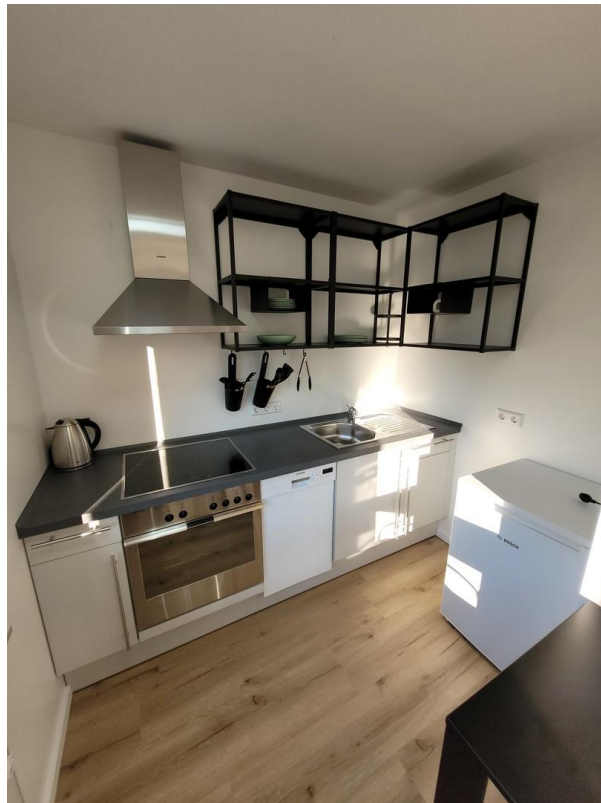


Wohnbereich

Exposé - Galerie



Küche- & Essbereich



Küche

Exposé - Galerie



Bad

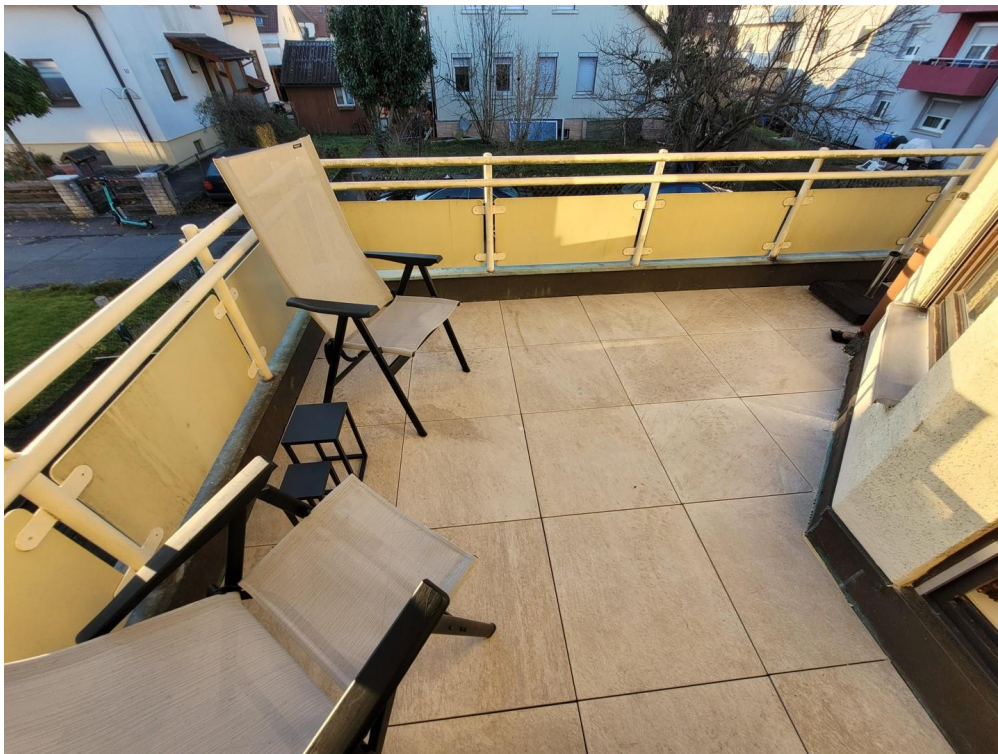


Bad

Exposé - Galerie



Schlafbereich

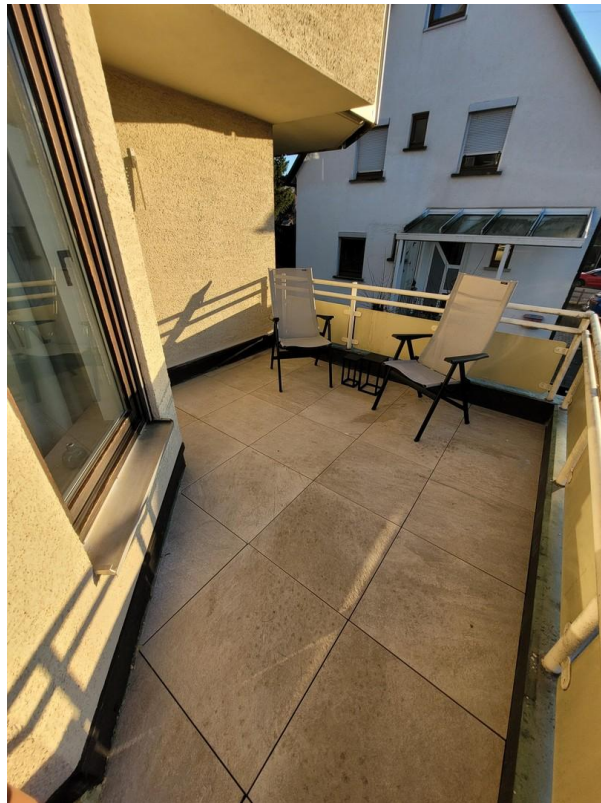


Balkon

Exposé - Galerie



Balkon



Balkon

Exposé - Galerie



Flur



Stellplatz