

Exposé

Bürofläche in Bad Vilbel

Bad Vilbel Büro/Praxisräume | 60 m²



Objekt-Nr. OM-322931

Bürofläche

Vermietung: **790 € + NK**

Ansprechpartner:
Oliver Sebold

Homburger Str. 69a
61118 Bad Vilbel
Hessen
Deutschland

Nebenkosten	130 €	Etage	2. OG
Mietsicherheit	2.300 €	Büro-/Praxisfläche	60,00 m ²
Übernahme	ab Datum	Gesamtfläche	60,00 m ²
Übernahmedatum	01.04.2025	Heizung	Sonstiges
Zustand	renoviert		

Exposé - Beschreibung

Objektbeschreibung

Helle Büro-/Praxisräume in zentraler Lage – Direkt an der B3

Wir bieten Ihnen moderne Büro- oder Praxisräume in einem Wohn- Geschäftshaus, direkt an der B3. Die großzügige Fläche von 80 m² im 2. Obergeschoss bietet Ihnen die Möglichkeit, die Räumlichkeiten ganz nach Ihren individuellen Bedürfnissen zu gestalten.

Die Kombination aus einer erstklassigen Lage, einer ausgezeichneten Infrastruktur und einer Vielzahl an Geschäften und Dienstleistern in unmittelbarer Nachbarschaft macht diesen Standort besonders attraktiv.

Zusätzliche Vorteile:

Flexible Raumgestaltung: Gestalten Sie die Räumlichkeiten nach Ihren Wünschen und schaffen Sie so den idealen Arbeits- oder Praxisbereich.

Zugang: Der Aufzug ermöglicht nahezu barrierefreien Zugang ins 2. Obergeschoss.

Stellplätze: In der hauseigenen Garage können auf Wunsch Stellplätze angemietet werden.

Moderne Ausstattung: Die Büroflächen sind mit einer Fußbodenheizung ausgestattet und verfügen über eine neuwertige Datenverkabelung, die einen reibungslosen Arbeitsablauf garantiert.

Profitieren Sie von der zentralen Lage, der hervorragenden Anbindung und den vielen Annehmlichkeiten der Umgebung. Diese Büro- oder Praxisräume bieten die ideale Basis für Ihr Unternehmen!

Die Miete beläuft sich auch 790 € mtl. + NK 130 € mtl. (zzgl. MwSt).

Ausstattung

Die Mietfläche ist über einen Fahrstuhl barrierefrei erreichbar. Eine Einbauküche ist ebenfalls vorhanden.

Fußboden:

Laminat

Weitere Ausstattung:

Einbauküche

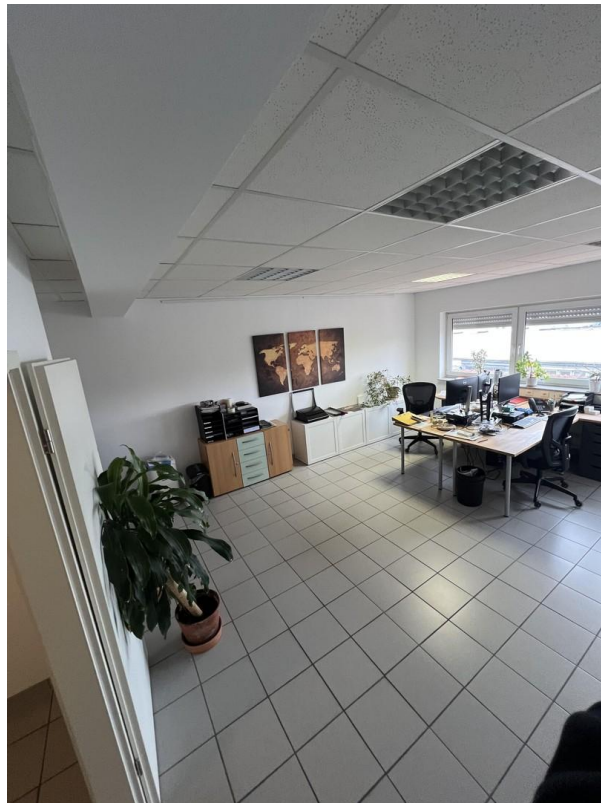
Lage

Die Räumlichkeiten befinden sich in sehr verkehrsgünstiger Lage an der Ausfahrt zur B3. Trotz der unmittelbaren Nähe zur B3 sind die Räume angenehm ruhig.

Exposé - Galerie



Toilette

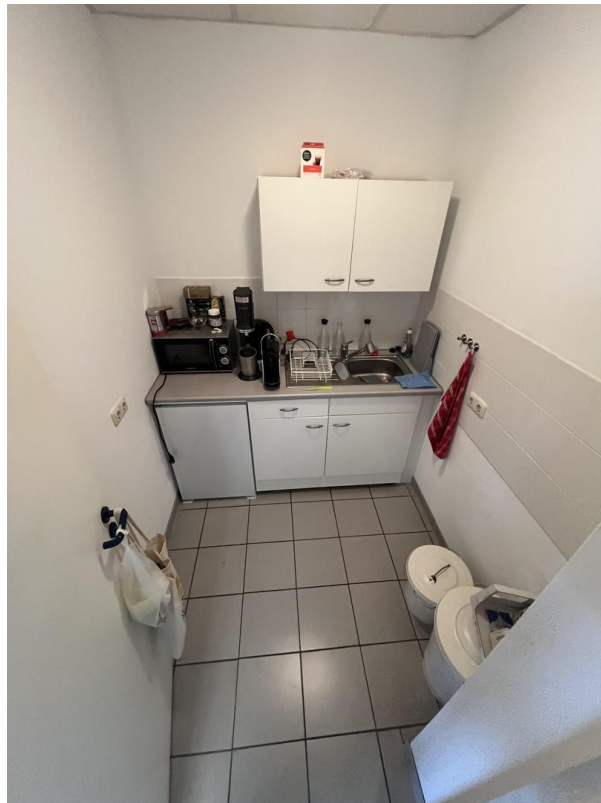


Raum 1

Exposé - Galerie



Raum 1



Küche

Exposé - Galerie

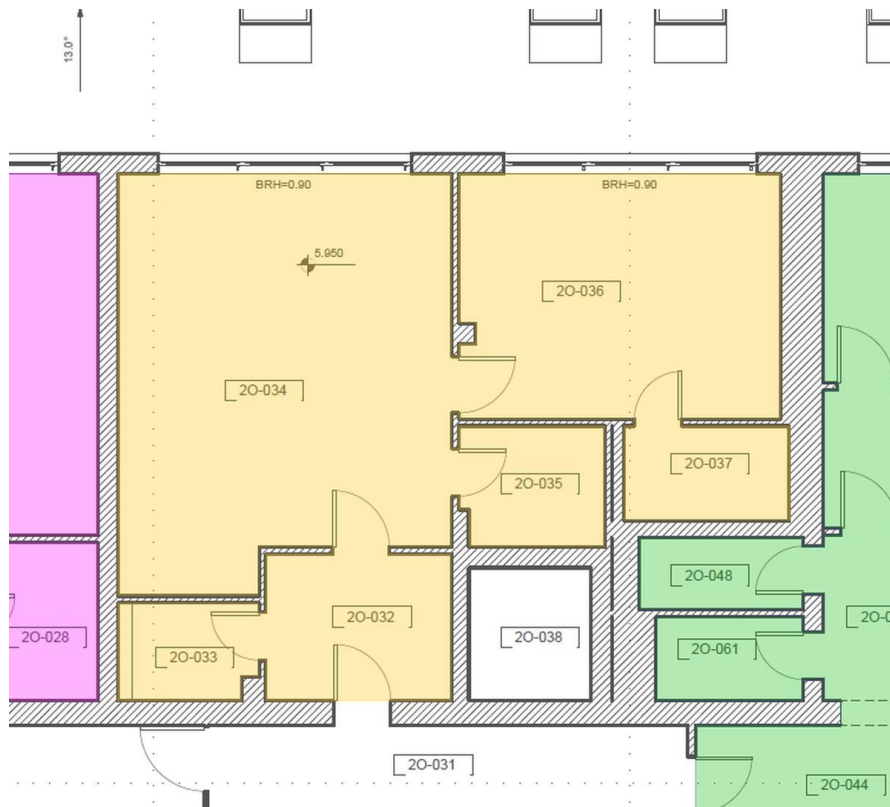


Raum 2



Raum 2

Exposé - Grundrisse



Grundriss PNG

Exposé - Grundrisse

