

Exposé

Erdgeschosswohnung in Denkendorf

**3-Zimmer Wohnung im Denkendorf zu vermieten ab
15.02.2025**



Objekt-Nr. OM-322948

Erdgeschosswohnung

Vermietung: **810 € + NK**

Ansprechpartner:
Katarina Braun

Krummwiesen 8
85095 Denkendorf
Bayern
Deutschland

Baujahr	1993	Mietsicherheit	2.400 €
Zimmer	3,00	Übernahme	Nach Vereinbarung
Wohnfläche	80,00 m ²	Zustand	modernisiert
Nutzfläche	90,00 m ²	Schlafzimmer	1
Energieträger	Gas	Badezimmer	1
Summe Nebenkosten	200 €	Stellplätze	1
Miete Garage/Stellpl.	25 €	Heizung	Zentralheizung

Exposé - Beschreibung

Objektbeschreibung

Das Haus wurde 1993 errichtet. Die Wohnung im Erdgeschoss hat 90m² mit einer großen Terrasse, die nach Westen ausgerichtet ist, die an einem großen Gartenanteil angrenzt und genutzt werden kann. Die Wohnung hat ein großes Wohnzimmer, ein Schlafzimmer und ein Kinderzimmer so wie Bad mit Dusche und Küche. Das Bad ist mit einer Fußbodenheizung und einer Regendusche ausgestattet. Zur Wohnung gehört auch ein Kellerabteil. Die Wohnung hat einen barrierefreien Zugang.

Ausstattung

Bad - neu renoviertes Bad

Fußboden:

Laminat

Weitere Ausstattung:

Terrasse, Barrierefrei

Sonstiges

Keine Tiere (Groß und Klein) erlaubt.

Nicht Raucher bevorzugt.

Vermietbar ab 15.02.2025

Bei Interesse emailadresse : katja55@azet.sk

Lage

Das Haus steht in ruhiger Lage. Mehrere Kindergärten, eine Grund- und Mittel Schule, Zahlreiche Einkaufsmöglichkeiten (Supermärkte, Bäckerei, Metzgerei, Apotheke, Baumarkt, Tankstelle, Optiker) und Kulturangeboten sind vorzufinden. Der Stellplatz liegt in nördlichen Teil des Grundstücks. Denkendorf hat Zugang zur Autobahn und liegt zwischen Nürnberg und München Zentral. Ingolstadt, der Hauptarbeitgeber dieser Region ist in ca. 15min. über die Autobahn gut zu erreichen. Der nächste gelegene Bahnhof liegt in 10km Entfernung und hat Anschlüsse über Regional Züge und ICE.

Infrastruktur:

Apotheke, Lebensmittel-Discount, Allgemeinmediziner, Kindergarten, Grundschule, Hauptschule, Öffentliche Verkehrsmittel

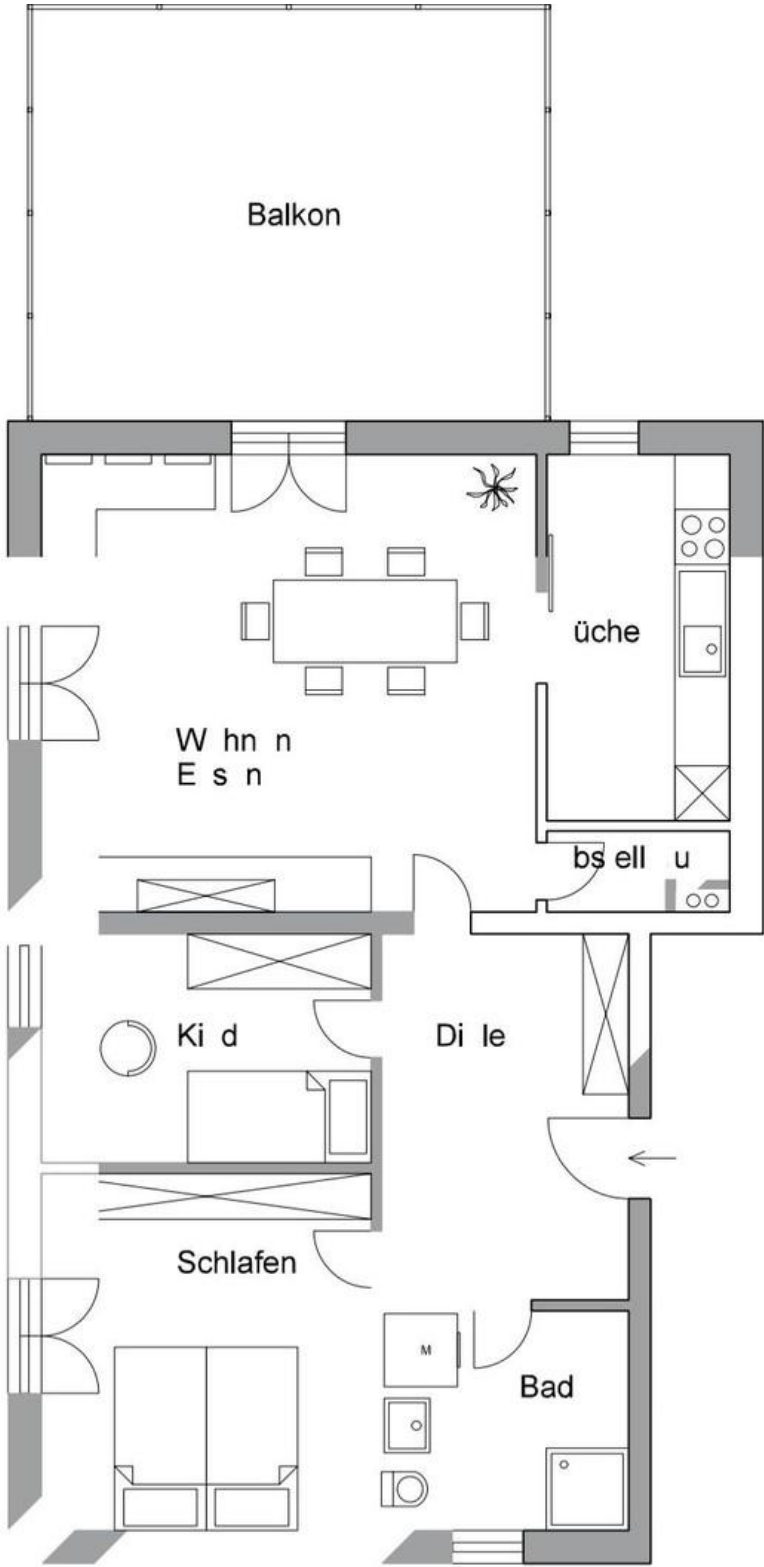
Exposé - Energieausweis

Energieausweistyp	Bedarfsausweis
Erstellungsdatum	ab 1. Mai 2014
Endenergiebedarf	148,00 kWh/(m ² a)
Energieeffizienzklasse	E

Exposé - Galerie



Exposé - Grundrisse



Exposé - Grundrisse

