

Exposé

Erdgeschosswohnung in Ludwigshafen -Gartenstadt

Lichtdurchflutete Wohnung in Traumlage am Maudacher Bruch mit Garten,barrierefrei



Objekt-Nr. OM-323022

Erdgeschosswohnung

Verkauf: **245.000 €**

Ansprechpartner:
Rainer Heimberger

67067 Ludwigshafen -Gartenstadt
Rheinland-Pfalz
Deutschland

Baujahr	1994	Übernahme	Nach Vereinbarung
Etagen	1	Zustand	modernisiert
Zimmer	2,00	Schlafzimmer	1
Wohnfläche	76,00 m ²	Badezimmer	1
Nutzfläche	18,00 m ²	Etage	Erdgeschoss
Energieträger	Gas	Stellplätze	1
Hausgeld mtl.	250 €	Heizung	Zentralheizung

Exposé - Beschreibung

Objektbeschreibung

Sehr schöne helle lichtdurchflutete Wohnung in Toplage Lu-Gartenstadt !!!

2ZKBBGWC,Terrasse,eigener sonniger Garten(150qm) in Südwestlage

Sehr ruhige sonniger Lage im 3 Familien Haus am Naherholungsgebiet Maudacher Bruch.

Komplett neu renoviert,neues Bad Barrierefrei,neue weiße Türen

Achtung Bilder teils vor der Modernisierung!!!!!!!!!!!!!!!

Sonstiges

Wohnung im Erdgeschoß ist ab 01.02.25 frei

Stellplatz direkt vorm Haus

Ausstattung

Fußbodenheizung,Fliesenböden in Wohnräumen,Parkett in Schlafräumen,Garten zur Alleinnutzung

Fußboden:

Laminat, Fliesen

Weitere Ausstattung:

Terrasse, Wintergarten, Garten, Keller, Vollbad, Gäste-WC, Barrierefrei

Sonstiges

Makleranfragen unerwünscht! Nach § 7 UWG sind unaufgeforderte Kontaktaufnahmen durch Makler ohne ausdrückliche Einwilligung des Empfängers verboten!

Lage

Lage:Lu-Gartenstadt am Naherholungsgebiet Maudacher Bruch

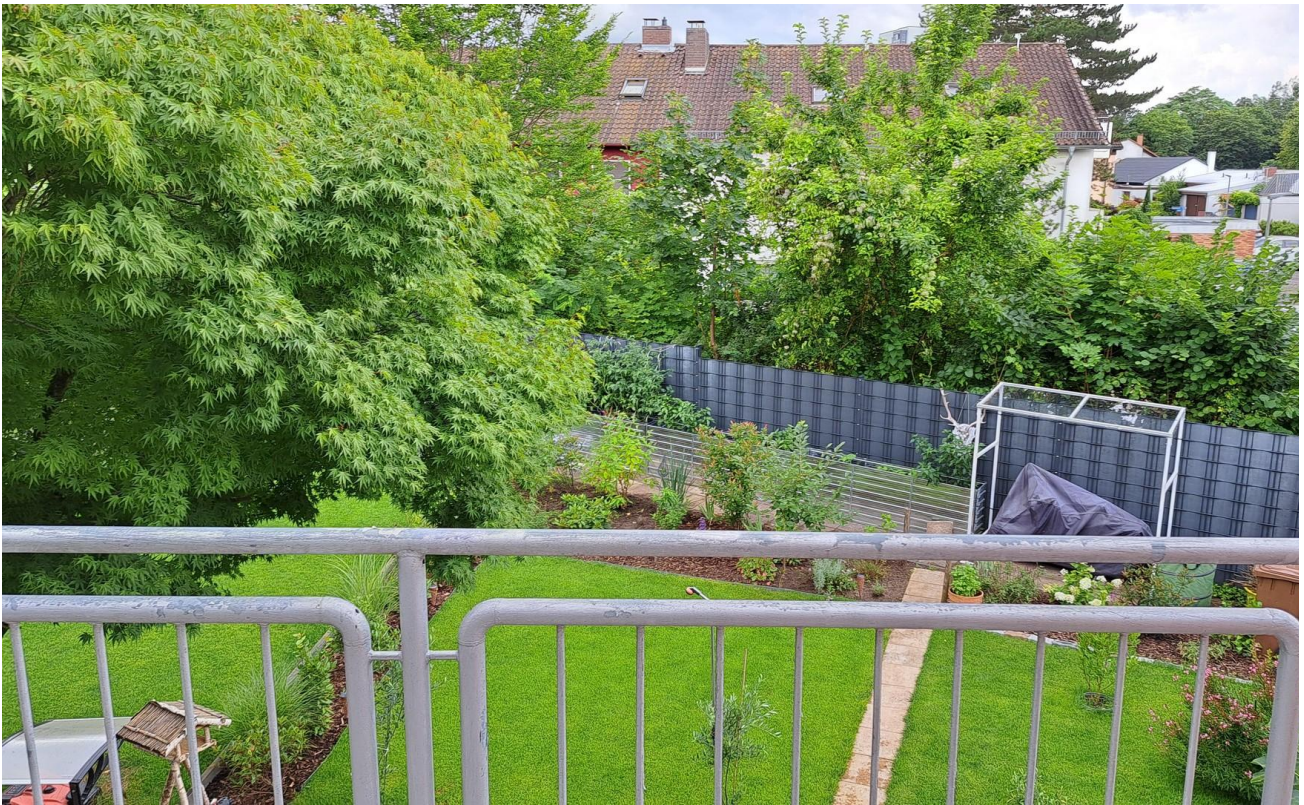
ruhig und doch zentral,Einkaufsmöglichkeiten,Ärztelhaus,Schulen und Bushaltestelle in ca 5-10 Min zu Fuß erreichbar.

Maudacher Bruch 50 m,zum See 5 Min.

Infrastruktur:

Apotheke, Lebensmittel-Discount, Allgemeinmediziner, Kindergarten, Grundschule, Hauptschule, Realschule, Gymnasium, Gesamtschule, Öffentliche Verkehrsmittel

Exposé - Galerie



Blick in den Garten von oben



Wohnzimmerblick in den Garten

Exposé - Galerie



Neues Bad



Neues Bad



Flur und Gäste WC

Exposé - Galerie



Wohnzimmer alt



Küche alt

Exposé - Galerie



Terrasse

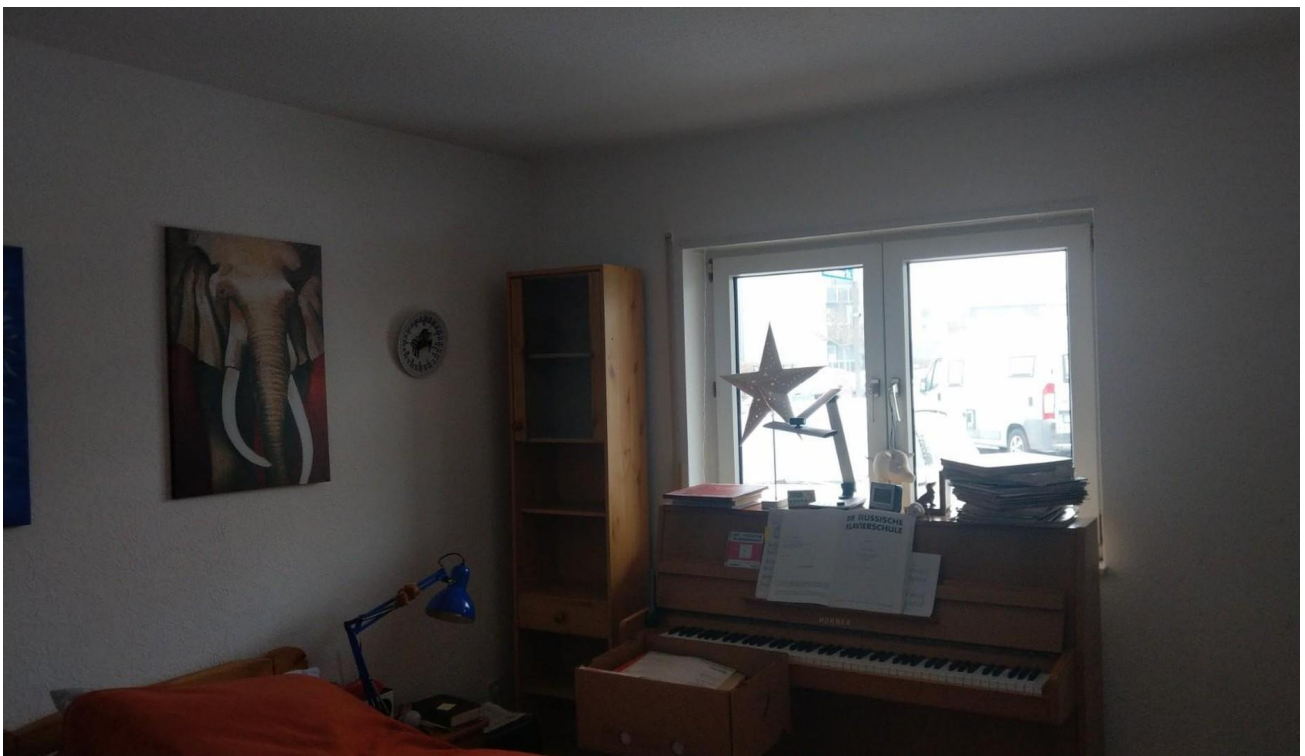


Hauseingang und Stellplätze

Exposé - Galerie

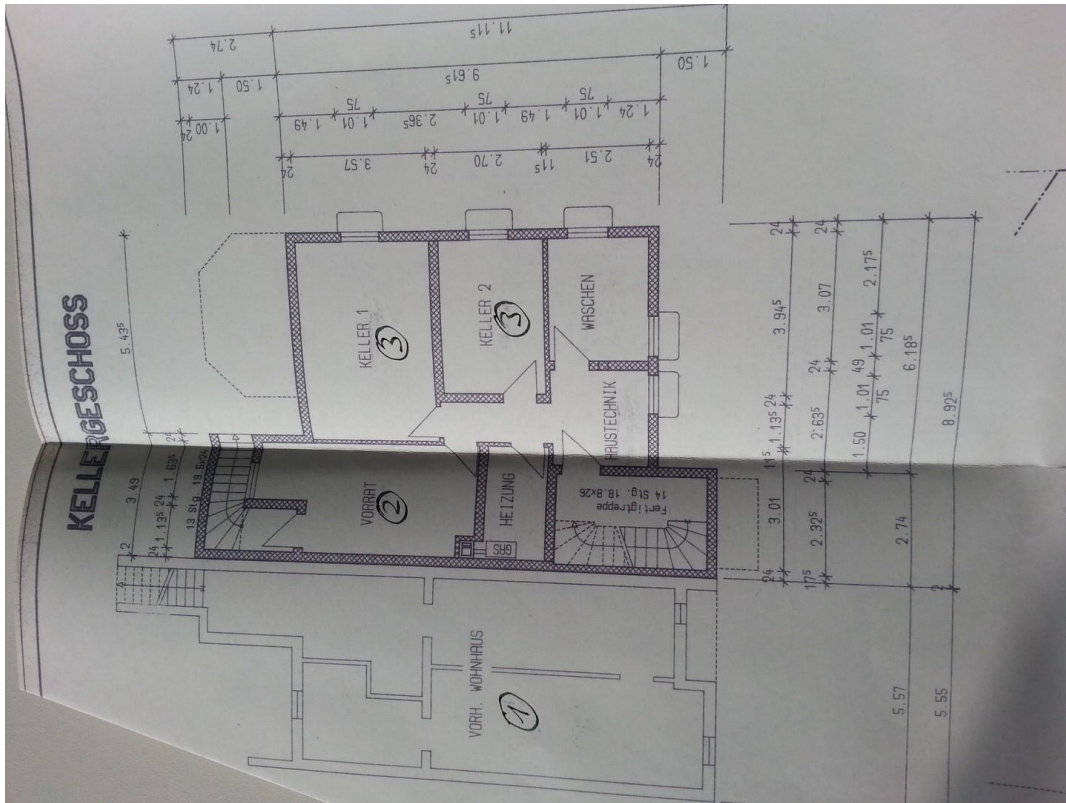


Ansicht Westseite

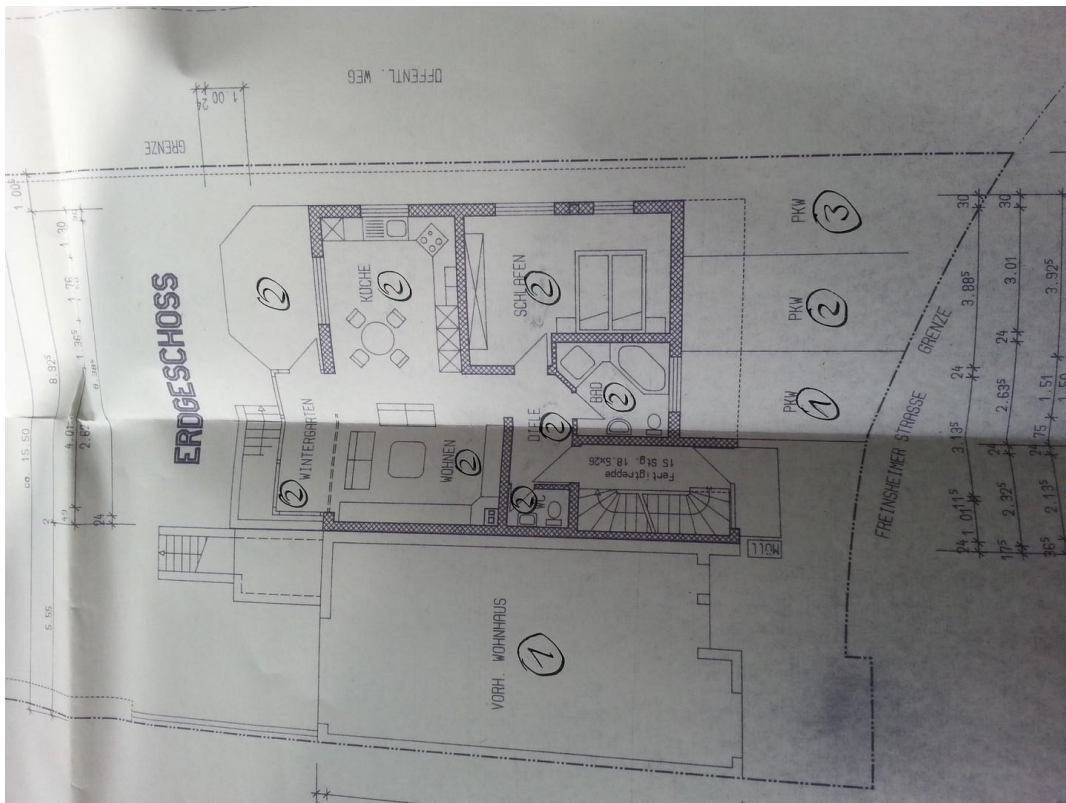


Schlafzimmer alt

Exposé - Grundrisse



Keller mit № 2



Erdgeschoss