

Exposé

Wohnung in Berlin

Tempelhof, 2 Zimmer möbliert



Objekt-Nr. OM-323104

Wohnung

Vermietung: **949 € + NK**

12105 Berlin
Berlin
Deutschland

Baujahr	1911	Mietsicherheit	2.847 €
Etagen	6	Übernahme	sofort
Zimmer	2,00	Zustand	Neuwertig
Wohnfläche	52,00 m ²	Schlafzimmer	1
Energieträger	Gas	Badezimmer	1
Nebenkosten	150 €	Etage	Erdgeschoss
Heizkosten	100 €	Heizung	Zentralheizung
Summe Nebenkosten	250 €		

Exposé - Beschreibung

Objektbeschreibung

** English Below

Die Wohnung ist voll ausgestattet. So ist im Hauswirtschaftsraum bereits ein Wäschetrockner installiert und Staubsauger und Bügeleisen stehen bereit. Neben den üblichen Elektrogeräten bietet die Küche auch alles, was zum Kochen gebraucht wird, wie Toaster, Wasserkocher, Espressomaschine, Mikrowelle und natürlich auch Ess- und Kochgeschirr. Der Router für Ihren Internetzugang ist installiert, die Kosten sind in der Inklusivmiete enthalten, sowie auch die Stromkosten.

The apartment is fully equipped. A washer-dryer is already installed in the utility room and a vacuum cleaner and iron are available. In addition to the usual electrical appliances, the kitchen also has everything you need for cooking, such as a toaster, kettle, espresso machine, microwave and, of course, crockery and cutlery. The router for your internet access is installed, the costs are included in the inclusive rent, as well as the electricity costs.

Ausstattung

Fußboden:

Parkett, Fliesen

Weitere Ausstattung:

Balkon, Keller, Fahrstuhl, Duschbad, Einbauküche

Sonstiges

Sie mieten direkt vom Eigentümer.

Interessenten mit Befristungswunsch werden bevorzugt.

Alle Kosten (Strom, Heizung, WLAN) sind in der Miete enthalten.

You are renting directly from the owner.

Preference will be given to applicants who wish to work for a fixed term.

All costs (electricity, heating, WLAN) are included in the rent.

Lage

Das Haus liegt in einer ruhigen Nebenstraße von Tempelhof. Abseits des geschäftlichen Trubels des Tempelhofer Damms wohnen Sie ruhig und sind dennoch gut angebunden.

Sieben Minuten benötigen Sie zu Fuß zum nächsten U-Bahnhof Ullsteinstraße (U6).

Der Tempelhofer Hafen mit seinen Restaurants, Cafés und zahlreichen Einkaufsmöglichkeiten ist nur 10 Minuten zu Fuß entfernt. Auch der Tempelhofer Damm lädt zum Einkaufen ein und verfügt über diverse Geschäfte und Läden.

Das Tempelhofer Feld erreichen Sie mit der U-Bahn in zwei U-Bahnstationen.

The house is located in a quiet side street of Tempelhof. Away from the business hustle and bustle of Tempelhofer Damm, you can live quietly and still be well connected.

It takes you seven minutes to walk to the nearest subway station Ullsteinstraße (U6).

Tempelhofer Hafen with its restaurants, cafés, and numerous shopping opportunities is only 10 minutes' walk away. Tempelhofer Damm also invites you to shop and has various stores.

You can reach the Tempelhofer Feld by subway in two subway stations.

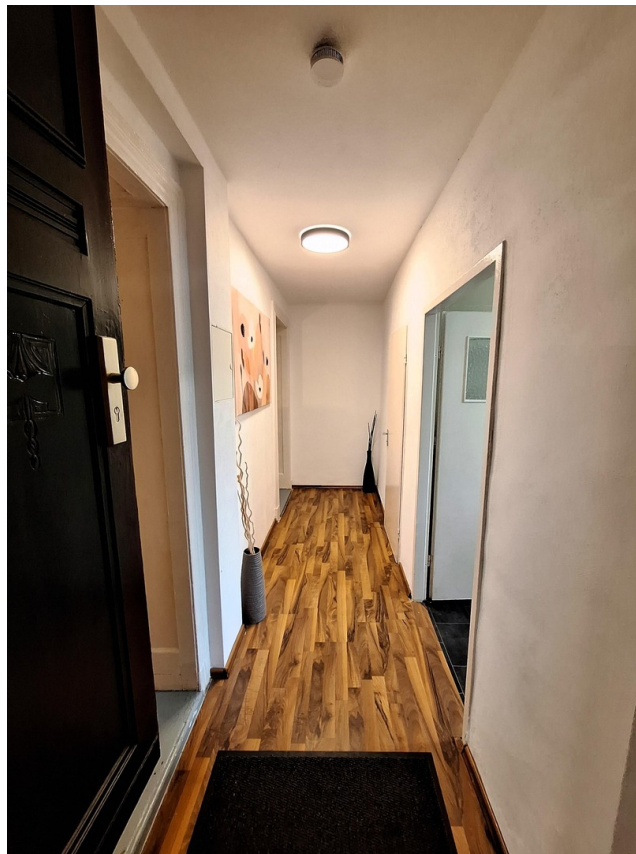
Infrastruktur:

Apotheke, Lebensmittel-Discount, Allgemeinmediziner, Kindergarten, Grundschule, Hauptschule, Realschule, Gymnasium, Gesamtschule, Öffentliche Verkehrsmittel

Exposé - Energieausweis

Energieausweistyp	Verbrauchsausweis
Erstellungsdatum	ab 1. Mai 2014
Endenergieverbrauch	123,00 kWh/(m ² a)
Energieeffizienzklasse	D

Exposé - Galerie



Exposé - Galerie



Exposé - Galerie



Exposé - Galerie



Exposé - Galerie



Exposé - Galerie



Exposé - Galerie

