

Exposé

Bürofläche in Mellingen

Renovierte Büro/Praxisflächen zu vermieten



Objekt-Nr. OM-323160

Bürofläche

Vermietung: **826 € + NK**

Ansprechpartner:
Thomas H.

Umgehungsstr. 78b
99441 Mellingen
Thüringen
Deutschland

Baujahr	1977	Etage	1. OG
Energieträger	Gas	Büro-/Praxisfläche	104,00 m ²
Summe Nebenkosten	255 €	Gesamtfläche	127,00 m ²
Mietsicherheit	2.400 €	Stellplätze	4
Übernahme	sofort	Heizung	Zentralheizung
Zustand	renoviert		

Exposé - Beschreibung

Objektbeschreibung

ich biete einen Bürobereich mit ca. 127 m² zur Miete an. Die Büros befinden sich in der ersten Etage unseres Bürogebäudes im Gewerbepark Mellingen und wurden umfassend renoviert (Wände, Boden, Elektrik, Beleuchtung, Tür). Neben den Büroflächen ist die Mitbenutzung der Gemeinschaftsküche sowie der WC-Anlagen inbegriffen.

Weitere Merkmale:

- VDSL Anschluss bis 100 Mbit möglich
- Hausmeister Montag-Donnerstag vor Ort
- Klingelanlage mit Rufumleitung auf eine Telefonnummer Ihrer Wahl
- kostenloser Parkplatz im Innenhof oder reservierte Stellplätze für 25€/Monat

Die Flächen eignen sich sehr gut für Selbstständige, Freiberufler, Kleinunternehmen, Gründer etc. . Weitere Nutzungsformen und Konzepte können gerne besprochen werden.

Ausstattung

Die auf den Bildern ersichtlichen Möbel können gegen eine Nutzungspauschale bei Bedarf angemietet werden, so dass Ihrem Start nichts im Wege steht.

Fußboden:

Teppichboden, Fliesen, Vinyl / PVC

Weitere Ausstattung:

Einbauküche, Gäste-WC

Sonstiges

Wenn Sie Interesse oder weitere Fragen zum Büro oder zum Gewerbepark haben, kommen Sie gerne auf uns zu.

Lage

Der Gewerbepark Mellingen bietet auf ca. 15.000 m² Grundstücksfläche Gewerbe-, Lager und Freiflächen zur Miete an. Neben Kleinunternehmen, Handwerksbetrieben und Werkstätten nutzen auch Privatpersonen unsere Räumlichkeiten als Lager- und Hobbyflächen. Das Grundstück kann 24/7 betreten und genutzt werden.

Wenn Sie sich zukünftig erweitern möchten, Lagerflächen o.ä. benötigen, finden wir regelmäßig gute Lösungen für Sie im Objekt.

Der Gewerbepark liegt im Mellinger Gewerbegebiet direkt an der Bundesstraße B87. Die Autobahn A4 ist nur einen Kilometer entfernt. Die umliegenden Städte Weimar, Jena und Erfurt sind mit dem Auto komfortabel in 10, 15 bzw. 20 Minuten zu erreichen. Ein Bahnhof und ÖPNV-Anbindungen sind im Ort vorhanden. Darüber hinaus erhält man in Mellingen alles, was man für den alltäglichen Gebrauch benötigt.

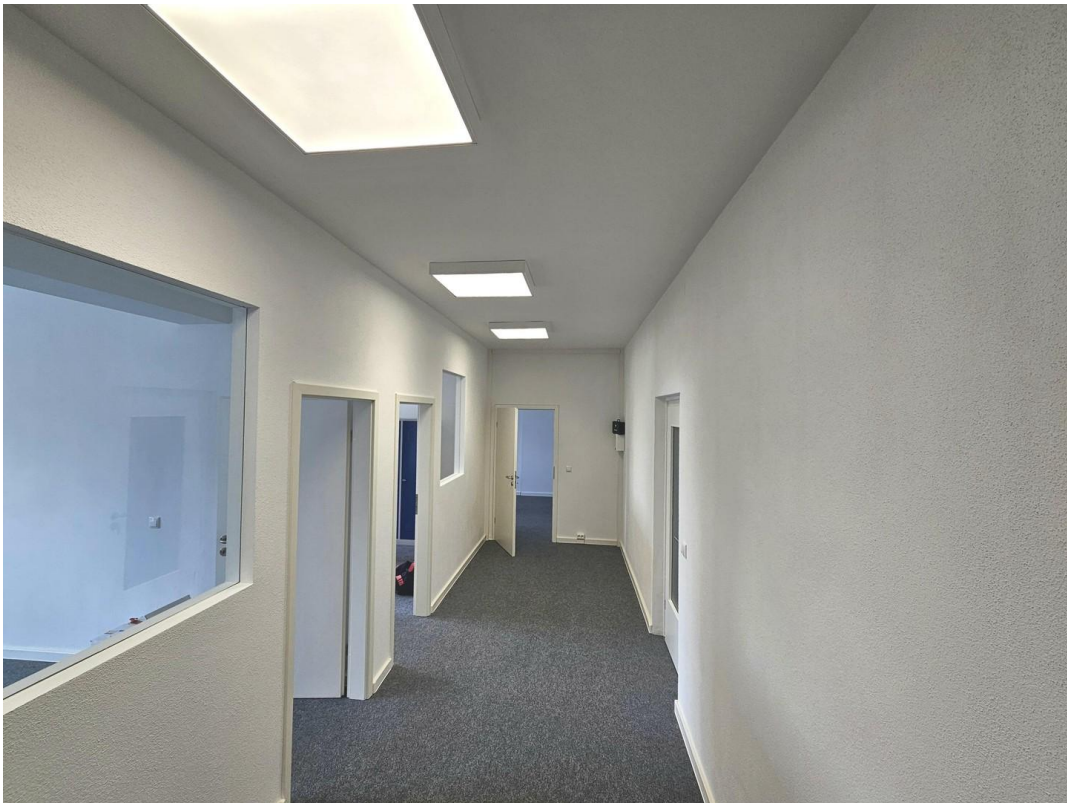
Infrastruktur:

Apotheke, Lebensmittel-Discount, Allgemeinmediziner, Kindergarten, Grundschule, Gymnasium, Öffentliche Verkehrsmittel

Exposé - Galerie



Büro

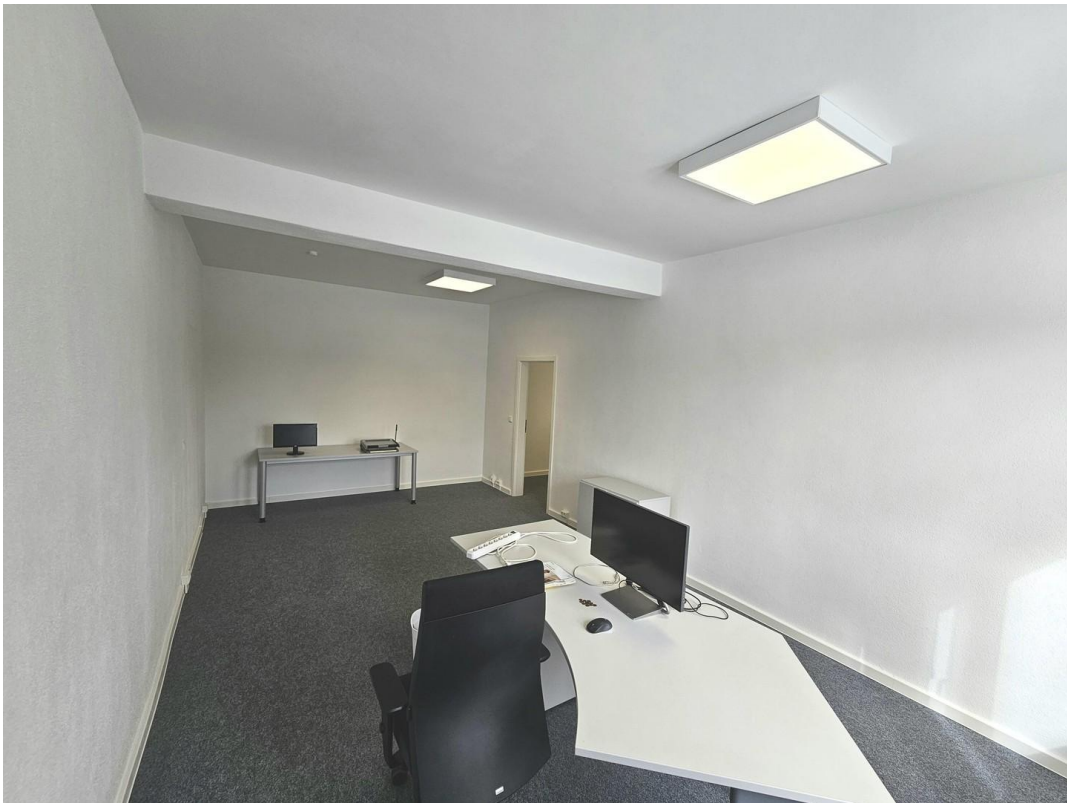


Büro

Exposé - Galerie

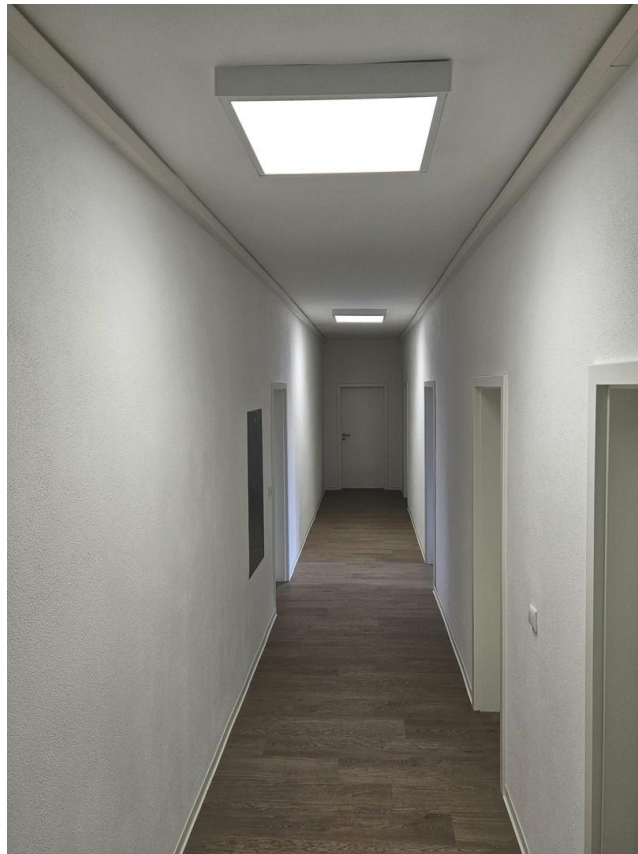


Büro

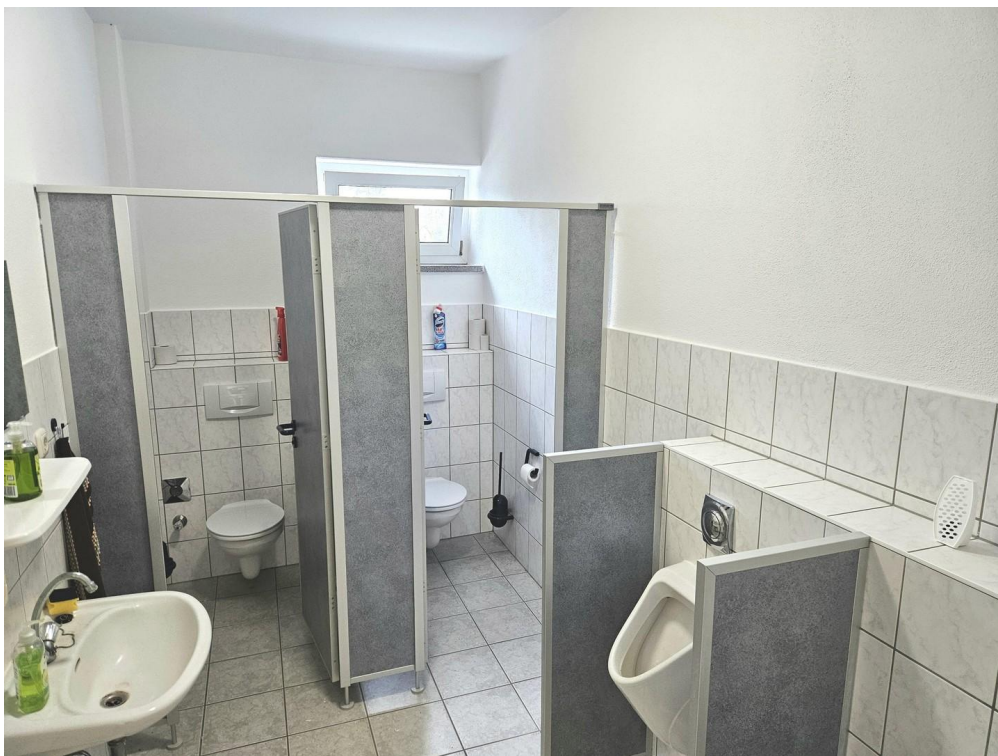


Büro

Exposé - Galerie

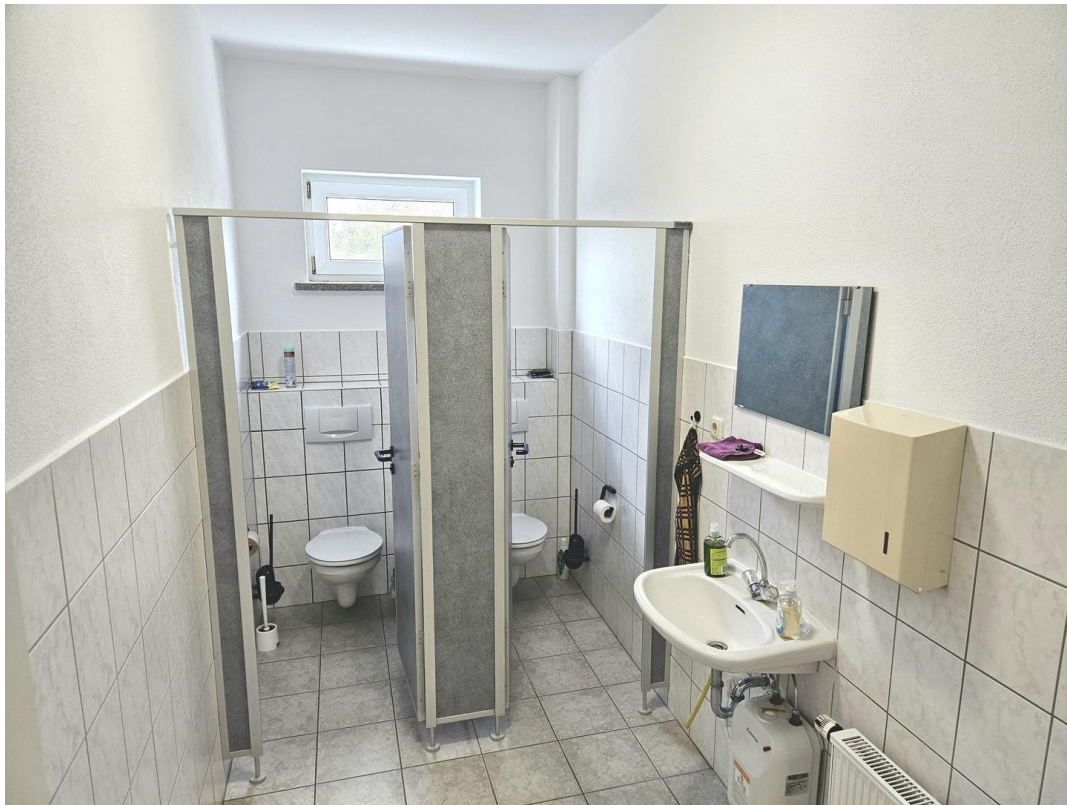


Flur



WC-Anlage Herren

Exposé - Galerie



WC-Anlage Damen



Gemeinschaftsküche

Exposé - Grundrisse



Grundriss - Büroflächen blau