

Exposé

Wohnung in Memmingen

*****SCHMUCKSTÜCK IM MEMMINGEN WESTEN***ES LOHNT
SICH*****



Objekt-Nr. OM-323178

Wohnung

Verkauf: **329.000 €**

87700 Memmingen
Bayern
Deutschland

Baujahr	1967	Zustand	Erstbez. n. Sanier.
Zimmer	4,00	Schlafzimmer	3
Wohnfläche	85,00 m ²	Badezimmer	1
Energieträger	Gas	Etage	2. OG
Hausgeld mtl.	309 €	Heizung	Zentralheizung
Übernahme	Nach Vereinbarung		

Exposé - Beschreibung

Objektbeschreibung

HIER WERDEN SIE SICH WOHLFÜHLEN !!

Eine süsse, helle und lichtdurchflutete Wohnung in zentraler Lage mit einem großen Balkon und separatem Gäste WC!

Die Wohnung verfügt über 1 großes Wohnzimmer mit Essbereich, 1 separate Küche, 1 Schlafzimmer, 2 Kinderzimmer,

1 Duschbad, 1 WC, 1 Sonnigen Balkon

Das Wohnzimmer wurde 1981 durch einen Anbau erweitert.

- Küche mit Blick in den Vorgarten (ohne Einbauküche)
- Bodenbelege: Modernes Vinyl in Holzoptik und helle Fliesen
- Neue Türen in der ganzen Wohnung
- Weiße moderne Innentüren
- Duschbad
- Helles WC
- Parkmöglichkeit
- Heizung 2008 (Gas)
- Fenster aus Kunststoff 2011
- abschließbarer Kellerraum
- Fahrradabstellplatz TG
- Kein Aufzug vorhanden
- Hausgeld akt. EUR 309,00
- Erbpachtgrundstück (jährliche Pacht EUR 227,70)

Eine Besichtigung ist kurzfristig möglich. Bitte vereinbaren Sie einen Termin mit uns!

Weitere Unterlagen halten wir für Sie bereit

Ausstattung

Fußboden:

Fliesen, Vinyl / PVC

Weitere Ausstattung:

Balkon, Keller, Duschbad, Gäste-WC

Lage

Die Stadt Memmingen mit seinen ca. 45.000 Einwohner verfügt über eine sehr gute Infrastruktur sowie eine Vielzahl an mittelständischen Unternehmen, ein Klinikum, sämtliche unterschiedliche Schultypen und allerlei Einkaufsmöglichkeiten.

Die kreisfreie Stadt im Unterallgäu ist weithin bekannt für den jährlichen "Fischertag" sowie die "Wallenstein-Spiele".

Die Autobahnanschlüsse zur A 96 und A7 machen Memmingen zu einem äußerst attraktiven Wohnort. Die Fahrtzeit zum Bodensee beträgt ca. 40 Min. - die naheliegenden Bergregionen sind ebenfalls in kurzer Zeit zu erreichen.

Infrastruktur:

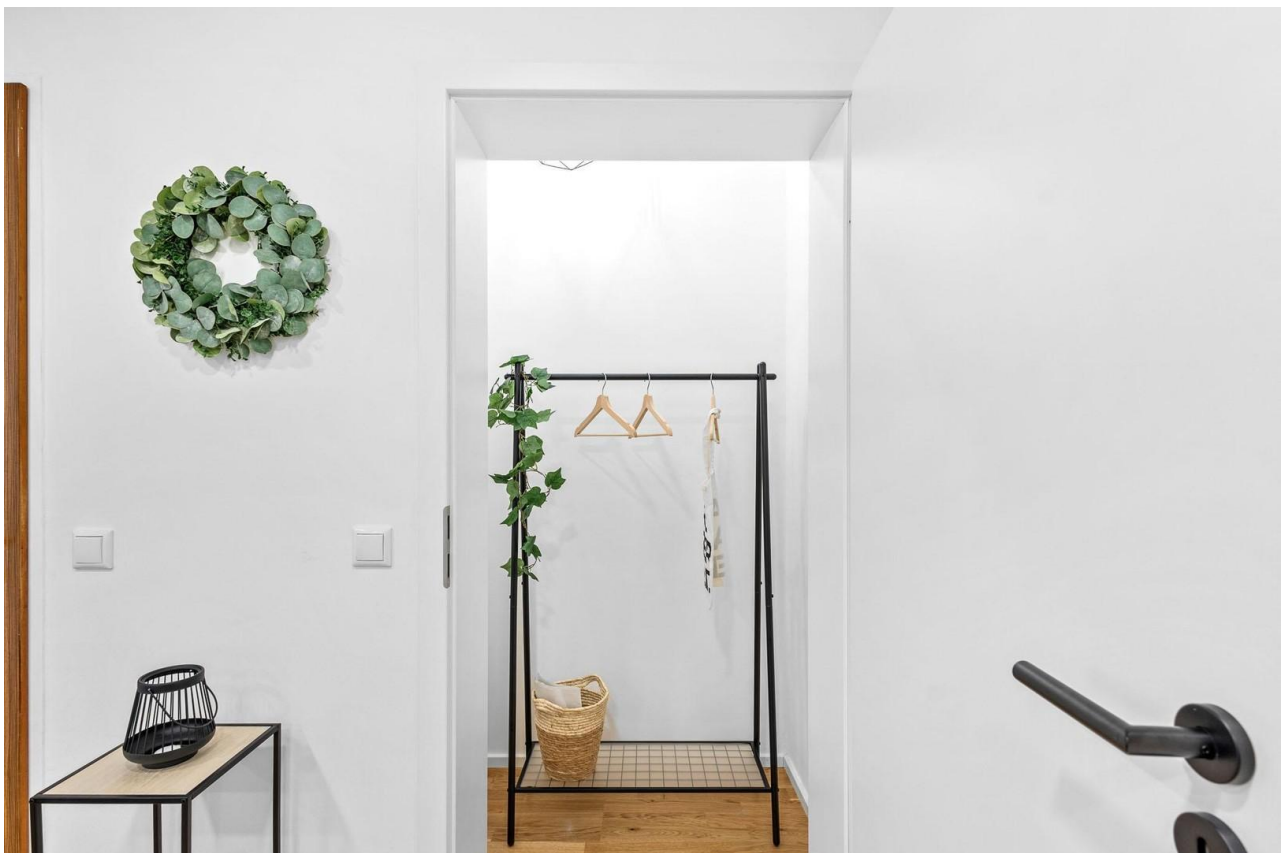
Apotheke, Lebensmittel-Discount, Allgemeinmediziner, Kindergarten, Grundschule, Hauptschule, Realschule, Gymnasium, Gesamtschule, Öffentliche Verkehrsmittel

Exposé - Energieausweis

Energieausweistyp	Verbrauchsausweis
Erstellungsdatum	ab 1. Mai 2014
Endenergieverbrauch	87,30 kWh/(m ² a)
Energieeffizienzklasse	C



Exposé - Galerie



Exposé - Galerie



Exposé - Galerie



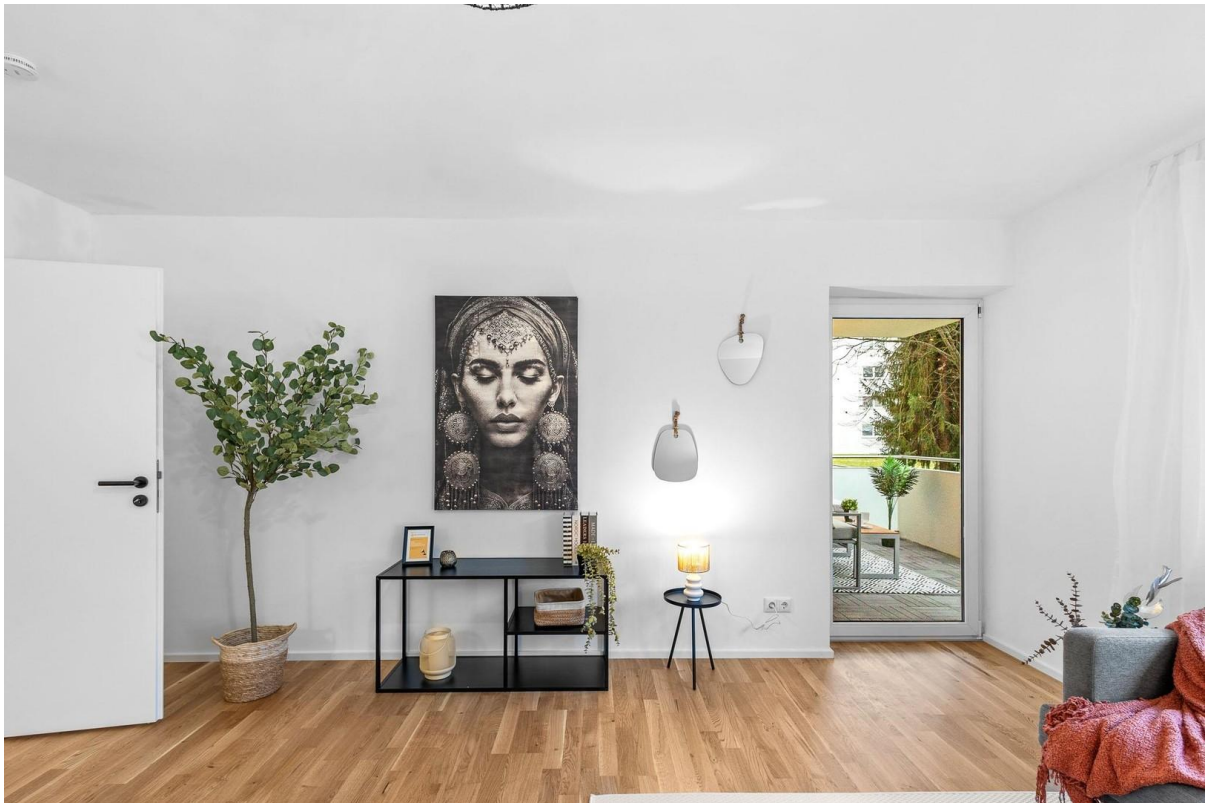
Exposé - Galerie



Exposé - Galerie



Exposé - Galerie



Exposé - Galerie



Exposé - Galerie



Exposé - Galerie



Exposé - Galerie



Exposé - Galerie



Exposé - Galerie



Exposé - Galerie



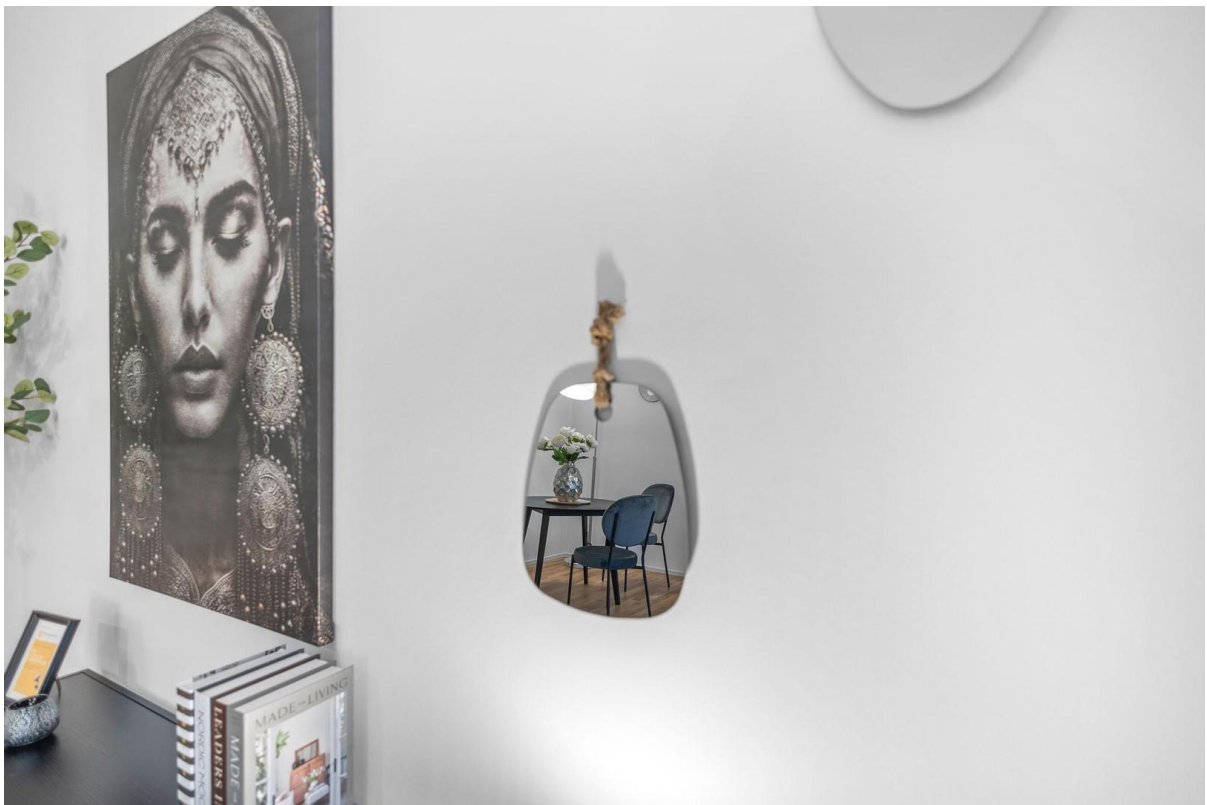
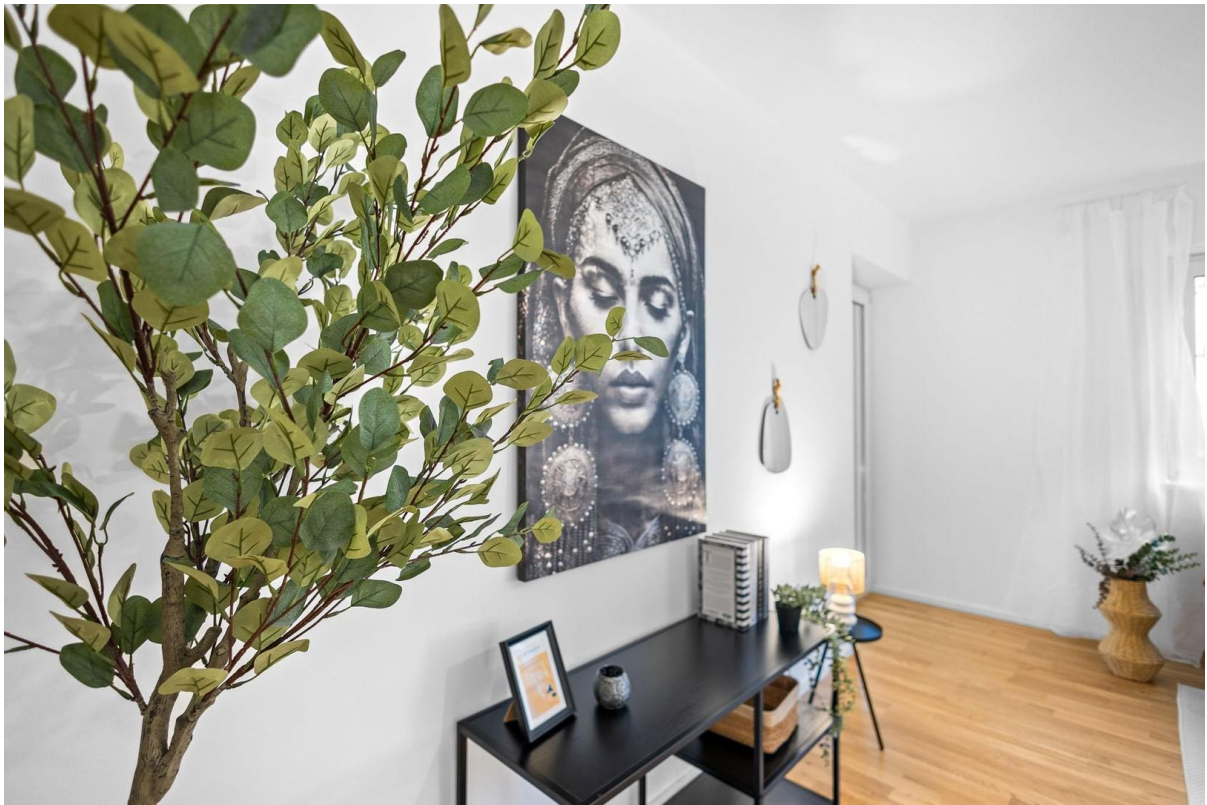
Exposé - Galerie



Exposé - Galerie



Exposé - Galerie



Exposé - Galerie

