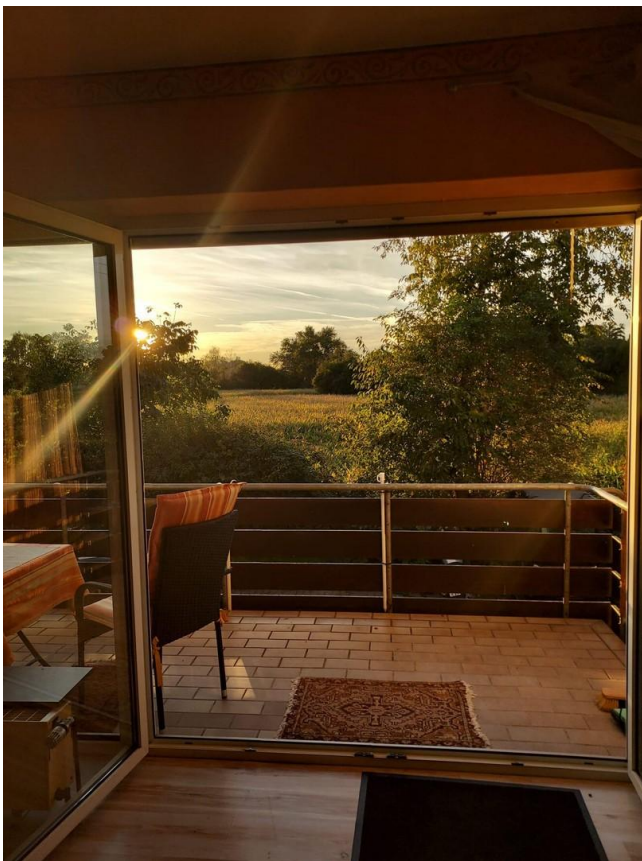


Exposé

Erdgeschosswohnung in Altrip

Gemütliche 3ZKBB Wohnung in schöner Feldrandlage/ Altrip



Objekt-Nr. **OM-323184**

Erdgeschosswohnung

Verkauf: **278.000 €**

Ansprechpartner:
Rainer Heimberger

67122 Altrip
Rheinland-Pfalz
Deutschland

Baujahr	1991	Übernahme	Nach Vereinbarung
Etagen	1	Zustand	modernisiert
Zimmer	3,00	Schlafzimmer	2
Wohnfläche	105,00 m ²	Badezimmer	1
Nutzfläche	8,00 m ²	Etage	Erdgeschoss
Energieträger	Gas	Heizung	Zentralheizung
Hausgeld mtl.	347 €		

Exposé - Beschreibung

Objektbeschreibung

Sehr schöne Eigentumswohnung in sonniger Feldrandlage. Die Wohnung im Erdgeschoss eines 2 1/2 -geschossigen Mehrparteienwohnhaus mit insgesamt 9 Wohneinheiten in Zentraler, ruhiger Ortslage.

Ausstattung

Sehr schöne, helle Wohnung mit komfortablem Grundriss. Innen liegendes großzügiges Bad , (Neu 2019 mit Badewanne und begehbare Dusche. Sonniger Westbalkon für schöne Feierabendstunden mit Feldrandlage.

Grosszügiger-offener-Wohnküche-Essbereich ca. 50qm. Vorratskammer.

Fußboden:

Laminat, Fliesen

Weitere Ausstattung:

Balkon, Keller, Vollbad, Einbauküche, Gäste-WC

Sonstiges

Einbauküche, Einbauschränk und Laminat können kostengünstig übernommen werden.

Wohnung ist zur Zeit vermietet, wird bei Bedarf innerhalb 3 Monaten frei.

Lage

Altrip ist eine verbandsangehörige Ortsgemeinde der Verbandsgemeinde Rheinauen. Mit weniger als 10.000 Einwohnern besitzt sie den Charme einer kleinen überschaubaren Ortschaft, ohne das Gefühl zu vermitteln, ab vom Schuss zu sein. Die Gemeinde befindet sich östlich der Stadt Ludwigshafen und nördlich der Stadt Mannheim. Zwei Landstraßen stellen die Verbindung zum einen nach Ludwigshafen und zum anderen Richtung Waldsee/Speyer her. Über die ortseigene Fähre fahren Sie in wenigen Minuten über den Rhein nach Mannheim. Die Lage Altrips mitten im Grünen punktet mit einem hohen Freizeitwert. So bieten die Naherholungsgebiete Norden und Sueden sowie die Blaue Adria im Westen einen hohen Freizeitwert. Neben dem Radwegenetz, dem Rhein, der vielen Seen und Möglichkeiten des Wassersports, sind die lokalen Sportvereine wie die gute Infrastruktur ein weiteres Plus

In direkter Feldrandlage haben Sie hier den unverbauten Blick ins Grüne. Die Kindergärten, Schulen und Geschäfte des täglichen Bedarfs sind in nur wenigen Minuten erreichbar.

Infrastruktur:

Apotheke, Lebensmittel-Discount, Allgemeinmediziner, Kindergarten, Grundschule, Öffentliche Verkehrsmittel

Exposé - Galerie



Sonnenuntergang



Balkon

Exposé - Galerie



Blick vom Wohnzimmer



Wohnzimmer

Exposé - Galerie



Wohnzimmer

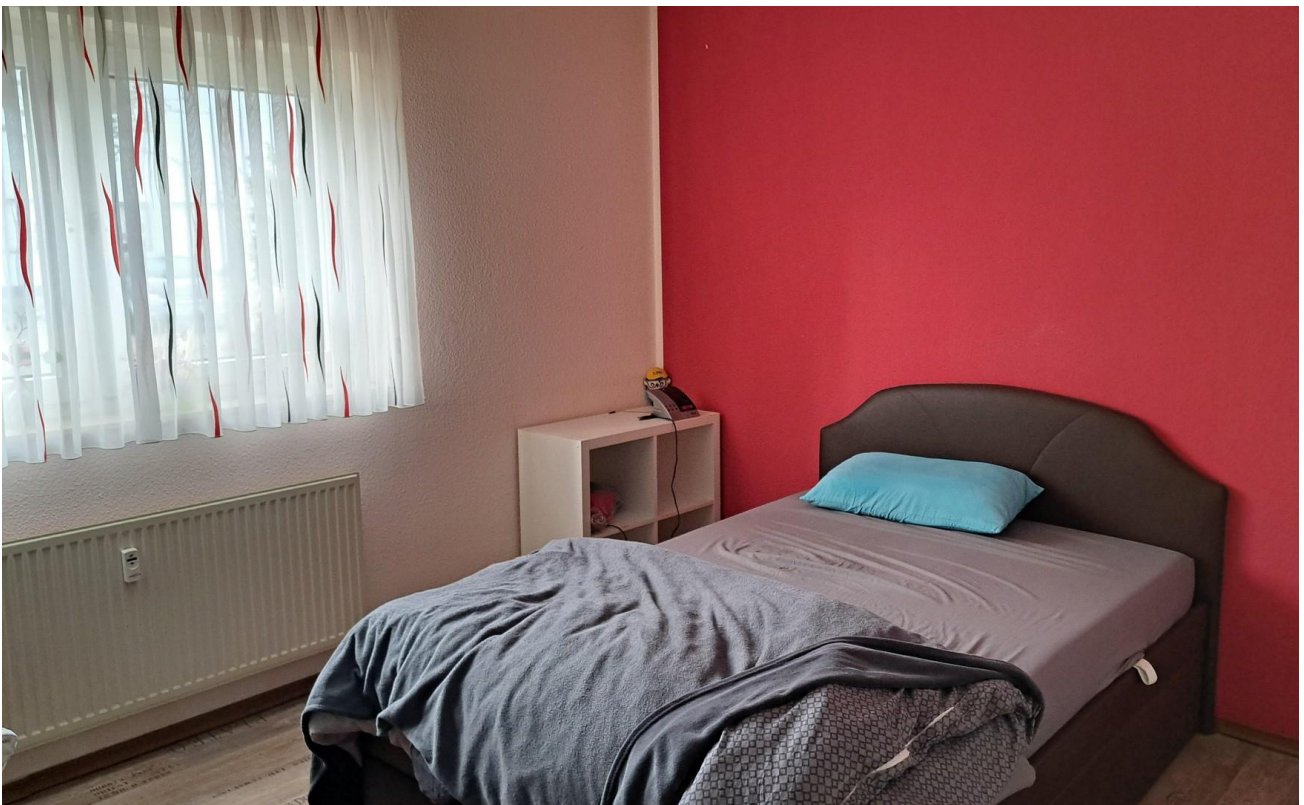


Wohnzimmer

Exposé - Galerie



Wohnküche



Schlafzimmer

Exposé - Galerie



Schlafzimmer



Gäste/Kinder

Exposé - Galerie



Neues Bad



begehbbare Dusche

Exposé - Galerie



Badewanne

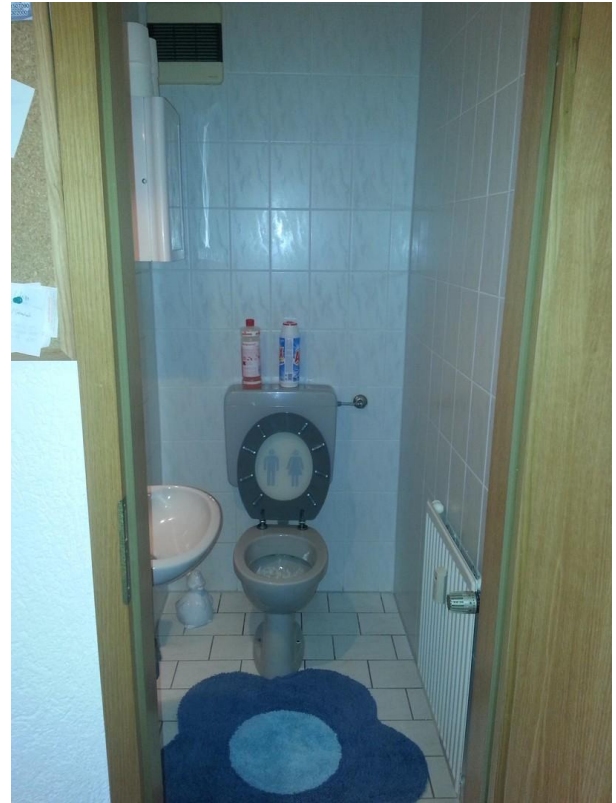


Flur Eingang

Exposé - Galerie



Flur 2



Gäste WC



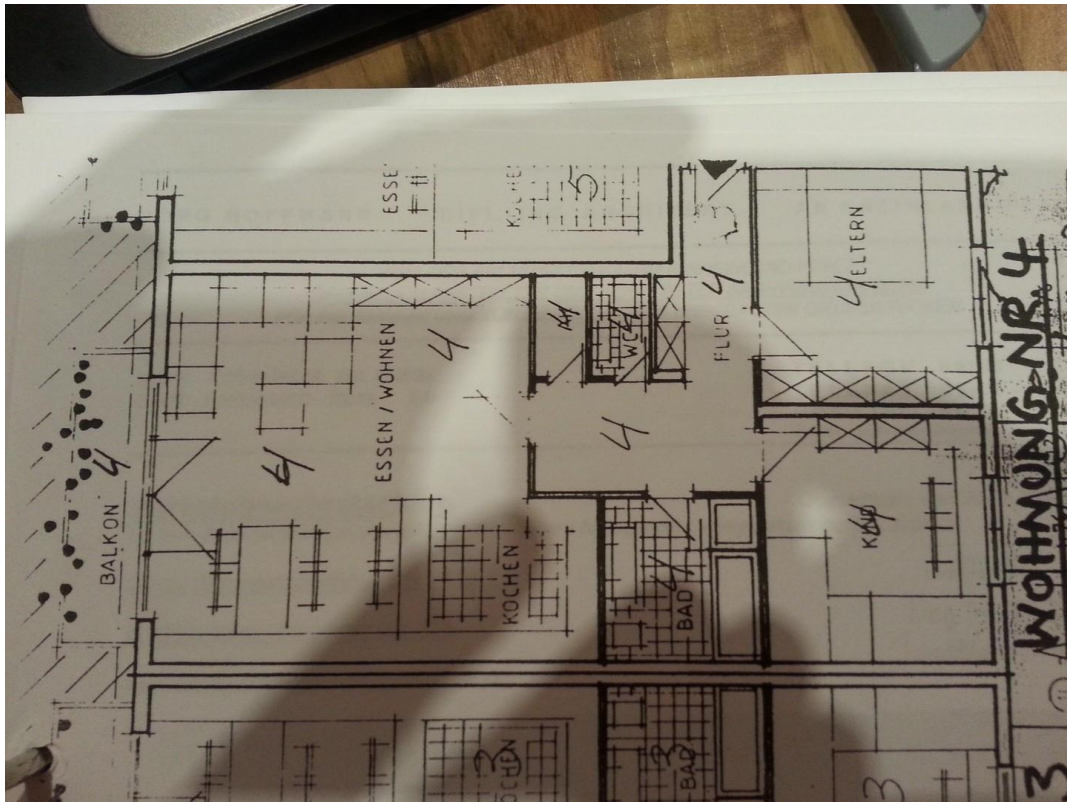
Westseite

Exposé - Galerie



Hauseingang

Exposé - Grundrisse



Schnitt Wohnung 4