

Exposé

Erdgeschosswohnung in Melle Wohnen im Herzen der Stadt



Objekt-Nr. **OM-323203**

Erdgeschosswohnung

Vermietung: **830 € + NK**

49324 Melle
Niedersachsen
Deutschland

Baujahr	1943	Mietsicherheit	2.490 €
Zimmer	4,00	Übernahme	sofort
Wohnfläche	100,00 m ²	Zustand	renoviert
Energieträger	Öl	Schlafzimmer	2
Nebenkosten	50 €	Badezimmer	2
Heizkosten	150 €	Etage	Erdgeschoss
Summe Nebenkosten	200 €	Heizung	Zentralheizung

Exposé - Beschreibung

Objektbeschreibung

Sind Sie auf der Suche nach einer gepflegten Wohnung mitten in der Meller Innenstadt? Dann haben wir hier etwas: Nur einen Katzensprung von Marktplatz und Fußgängerzone entfernt, erwartet Sie eine gepflegte und teilmodernisierte Erdgeschosswohnung. Das modernisierte Bad, die neuen Türen, schön aufbereitete Holzböden und gut geschnittene Räume versprechen ein Wohlfühlzu Hause mitten in der Stadt!

Ausstattung

Über einen kleinen Vorflur erreichen Sie den Eingangsbereich. Eine einladende Diele mit Platz für eine Garderobe empfängt Sie. Das Wohnzimmer sowie die angrenzende Küche sind mit Fenstern nach Süden ausgestattet und somit gemütlich hell. Das nach Nordost ausgerichtete Schlafzimmer ist durch ein Durchgangszimmer, welches als Arbeits- bzw. Ankleidezimmer genutzt werden kann, begehbar und bietet somit viel Privatsphäre. Das zweite Schlaf- bzw. Arbeitszimmer ist durch eine Ausrichtung nach Norden im Sommer angenehm kühl. Alle Zimmer sind in etwa gleich groß, wodurch Sie flexibel sind und nach Belieben selbst entscheiden können. Ein Highlight der Wohnung ist das lichtdurchflutete Badezimmer mit Badewanne. Ein zweites innenliegendes Duschbad rundet das Angebot ab.

Eine bis zu 4-köpfige Familie wird sich hier wohlfühlen! Haustiere sind nicht erwünscht.

Fußboden:

Parkett

Weitere Ausstattung:

Vollbad, Duschbad

Lage

Die Wohnung befindet sich in einem Mehrfamilienhaus mit 6 ruhigen Parteien im Zentrum von Melle. Schnell zum Wochenmarkt, ein Besuch in Restaurant oder Eisdielen, oder zum Bäcker um die Ecke – hier ist alles mit wenigen Schritten erreichbar! Die Innenstadt liegt direkt vor der Haustür – ideal zur Entspannung zum Feierabend oder für einen Stadtbummel am Wochenende. Den Bahnhof erreichen Sie in 15 Gehminuten. Die Autobahn ist 3 Minuten entfernt. Öffentliche Parkplätze befinden sich direkt vor der Haustür.

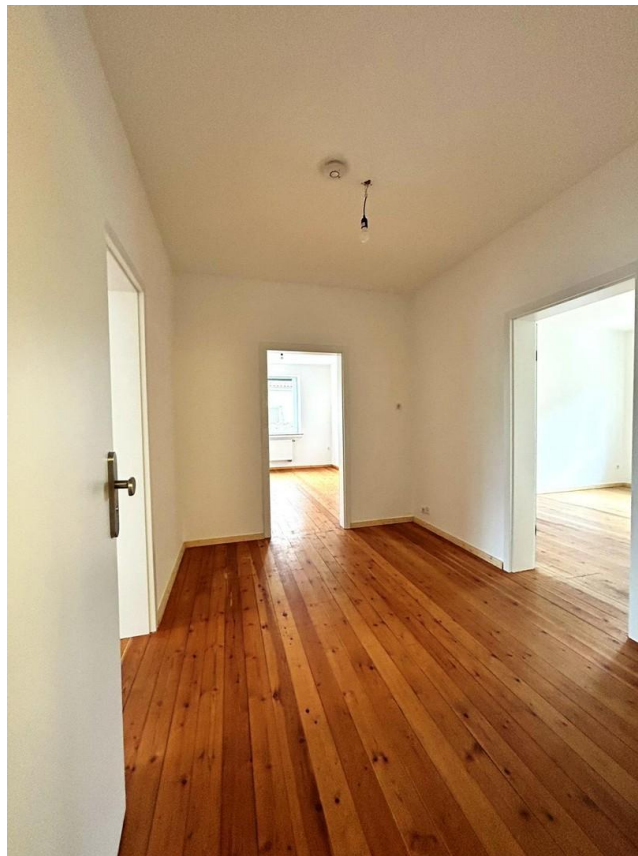
Infrastruktur:

Apotheke, Lebensmittel-Discount, Allgemeinmediziner, Kindergarten, Grundschule, Gymnasium, Gesamtschule, Öffentliche Verkehrsmittel

Exposé - Energieausweis

Energieausweistyp	Verbrauchsausweis
Erstellungsdatum	ab 1. Mai 2014
Endenergieverbrauch	116,00 kWh/(m ² a)
Energieeffizienzklasse	D

Exposé - Galerie



Flur

Exposé - Galerie



Schlafzimmer



Gästezimmer

Exposé - Galerie



Küche



Wannenbad

Exposé - Galerie



Duschbad

Exposé - Grundrisse



Grundriss