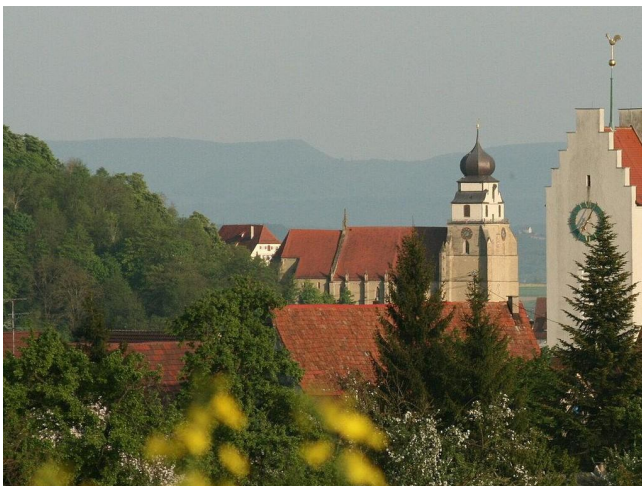


# Exposé

## Wohnen in Herrenberg

**Schönes Grundstück in Ortsrandlage von Affstätt zu verkaufen!**



Objekt-Nr. **OM-323313**

### Wohnen

Verkauf: **440.000 €**

Ansprechpartner:  
Maxim Kopecki

Lavendelweg 3  
71083 Herrenberg  
Baden-Württemberg  
Deutschland

Grundstücksfläche 560,00 m<sup>2</sup>

Übernahme sofort

# Exposé - Beschreibung

## Objektbeschreibung

Sie sind auf der Suche nach einem Baugrundstück, um sich den Traum des eigenen Hauses zu erfüllen? Ländlich und doch zentral? Dann haben wir das perfekte Objekt für Sie! Dieser 560 m<sup>2</sup> große und vollständig erschlossene Bauplatz befindet sich im Neubaugebiet des Herrenberger Ortsteils Affstätt. Die Besonderheit? Die direkte Lage am Feldrand. Da sich das Objekt am oberen Ende des Neubaugebietes befindet, können Sie, über die Nachbarhäuser hinweg, den Blick auf den Schönbuch und die Stiftskirche genießen.

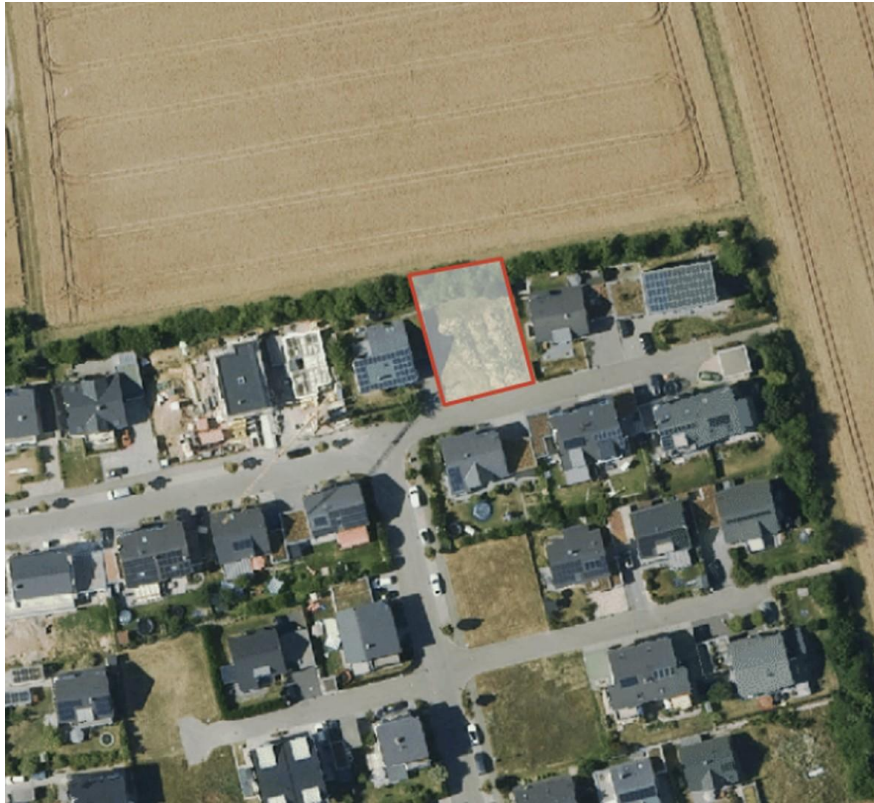
## Lage

Affstätt, ein kleiner Ortsteil Herrenbergs, verfügt über eine eigene Grundschule, mehrere Kindergärten und eine optimale Verkehrsanbindung an Bus und Zug. Der Herrenberger Bahnhof ist fußläufig in 20 min. zu erreichen. Von dort aus gibt es direkte Anbindungen nach Stuttgart, Böblingen, Tübingen und Horb durch S-Bahn, Ammertalbahn und Regionalzüge. Herrenberg verfügt ebenfalls über ein großes Angebot an Einkaufsmöglichkeiten, Ärzten, weiterführenden Schulen sowie ein Freibad. Die A81-Autobahnauffahrten Herrenberg oder Gärtringen sind in wenigen Minuten zu erreichen. Ebenfalls lädt der nahe gelegene Schönbuch an Wochenenden zum Radfahren oder Spazieren ein.

## Infrastruktur:

Apotheke, Lebensmittel-Discount, Allgemeinmediziner, Kindergarten, Grundschule, Hauptschule, Realschule, Gymnasium, Öffentliche Verkehrsmittel

# Exposé - Galerie



Satellitenperspektive



Foto

# Exposé - Galerie



Foto der Umgebung

Beste 6 min 14 min 25 min 7 min

Lavendelweg, 71083 Herrenberg, Deutschl

Kalkofenstraße 49, 71083 Herrenberg, Deu

Ziel hinzufügen

**Optionen**

Wegbeschreibung an mein Smartphone senden Link kopieren

über B296	7 min	1,9 km
über Benzstraße	8 min	2,7 km
über Auf dem Bühl und B296	8 min	2,5 km

↑ 3 m · ↓ 46 m

471 m

426 m

Entlang der Route such... Restaurants Kaffee Lebensmittel Mögliche Aktivitäten

TSV Kuppigen e.V. Lavendelweg

8 min 2,5 km

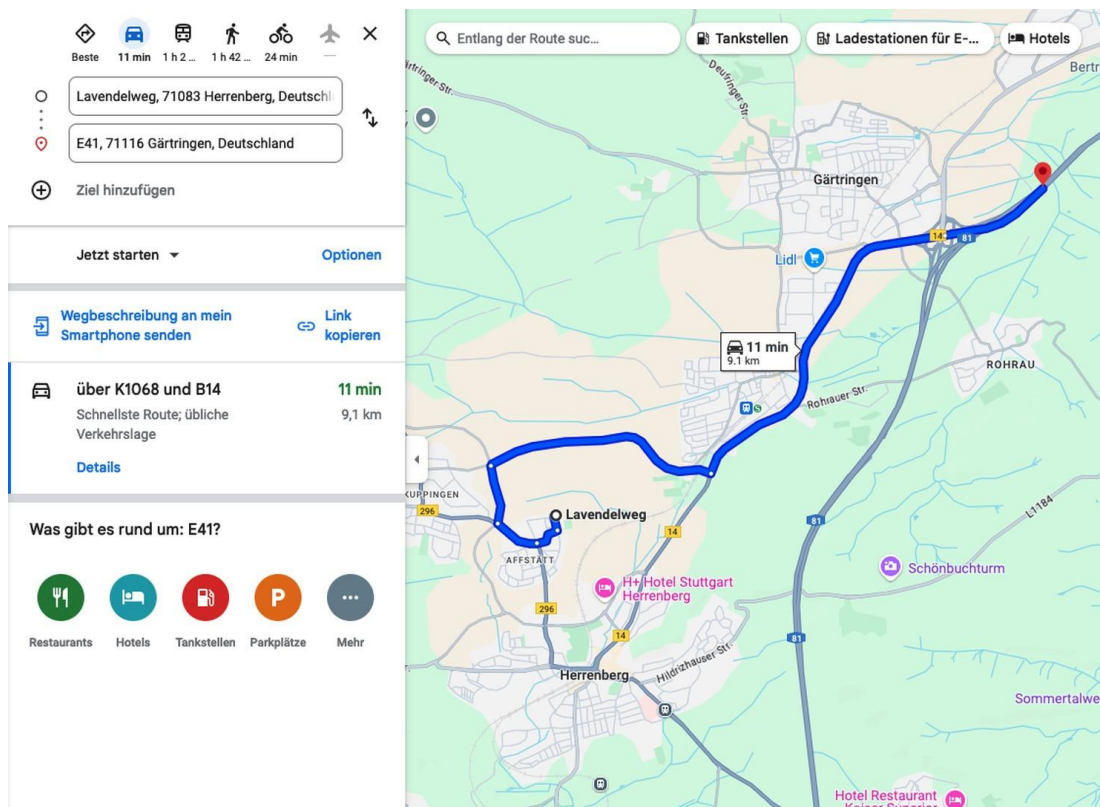
7 min 1,9 km

8 min 2,7 km

Herrenberg

Fahrtweg zum Bahnhof

# Exposé - Galerie



Fahrtweg zur Autobahn

# Exposé - Grundrisse



Flurplan