

Exposé

Wohnung in Bochum

**WG- geeignet ! Großzügige und optimal geschnittene 5
Zimmer-Wohnung im Herzen Weitmar-Mitte**



Objekt-Nr. **OM-323323**

Wohnung

Vermietung: **1.280 € + NK**

Ansprechpartner:
MMH Gruppe

Karl-Friedrich-Str.100
44795 Bochum
Nordrhein-Westfalen
Deutschland

Baujahr	1900	Übernahmedatum	01.01.2025
Zimmer	5,00	Zustand	gepflegt
Wohnfläche	128,00 m ²	Badezimmer	1
Nebenkosten	240 €	Etage	1. OG
Mietsicherheit	2.560 €	Heizung	Etagenheizung
Übernahme	ab Datum		

Exposé - Beschreibung

Objektbeschreibung

Die perfekte Wohnung für eine Studenten-WG! Die Raumaufteilung der Wohnung ist charmant und macht das WG-Leben einfach. Da die Zimmer ähnlich groß sind, ist die Wohnung ideal für eine WG. Das größte Zimmer hat ca. 25 m² und das kleinste Zimmer ca. 12 m². Die anderen drei Zimmer sind ca. 22 m² groß. Die drei mittleren Zimmer haben einen quadratischen Grundriss. Durch den praktischen Schnitt lässt sich die Wohnung gut einrichten. Alle Zimmer sind vom Flur aus zugänglich.

Die Wohnung befindet sich im 1. Stock eines gepflegten Mehrfamilienhauses. Das Objekt besteht aus 3 Wohneinheiten und einer Gewerbeeinheit und verfügt über einen Gemeinschaftsgarten, der von allen Bewohnern genutzt werden kann.

Ausstattung

- 5 helle Zimmer
- zeitlose Wand- und Bodengestaltung (Laminatboden)
- Küche
- Gegensprechanlage

Fußboden:

Laminat

Weitere Ausstattung:

Keller, Einbauküche

Sonstiges

- Nebenkosten 240 EUR (exkl. Heizung & Strom)

!!! WICHTIG !!!

Um alle Anfragen schnell und umfassend bearbeiten zu können, bitten wir Sie, uns Ihr Interesse über das hier verfügbare Kontaktformular mitzuteilen.

Wir möchten allen Interessenten die Möglichkeit geben, die Wohnung zu besichtigen. Wir bitten um Verständnis, wenn die Besichtigungen mit mehreren Interessenten durchgeführt werden müssen. Wir werden jedoch darauf achten, dass es zu keiner Überfüllung der Termine kommt.

Die veröffentlichten Grundrisse dienen der Veranschaulichung und sind nicht immer maßstabsgetreu.

Alle hier veröffentlichten Angaben sind ohne Gewähr und basieren ausschließlich auf Informationen, die uns von unserem Auftraggeber übermittelt wurden.

Bitte beachten Sie, dass es sich bei dem gezeigten Bild lediglich um ein Beispiel handelt und die gezeigte Möblierung nicht vorhanden ist.

Lage

Die Wohnung befindet sich in einer gefragten Wohnlage mit guter Anbindung an den öffentlichen Nahverkehr.

Der Stadtteil Weitmar-Mitte verfügt über eine gute Infrastruktur: Einkaufsmöglichkeiten, Schulen, Kindergärten, Ärzte - alles ist hier vorhanden und in wenigen Minuten fußläufig zu erreichen. Auch die Innenstädte von Bochum und Hattingen sind von hier aus gut zu

erreichen. Zur Ruhr Universität braucht man nur 9 Minuten mit dem Auto und 30 Minuten mit den Öffis. Zwei Buslinien sowie die Straßenbahn nach Bochum und Hattingen sind in unmittelbarer Nähe. Die Autobahnen A40 und A43 sind über den Oviedo-Ring in 3 Minuten zu erreichen.

Infrastruktur:

Apotheke, Lebensmittel-Discount, Allgemeinmediziner, Kindergarten, Grundschule, Hauptschule, Realschule, Gymnasium, Gesamtschule, Öffentliche Verkehrsmittel

Exposé - Energieausweis

Energieausweistyp	Verbrauchsausweis
Erstellungsdatum	ab 1. Mai 2014
Endenergieverbrauch	261,80 kWh/(m ² a)
Energieeffizienzklasse	H

Exposé - Galerie



Schlafzimmer

Exposé - Galerie



Wohnzimmer



Schlafzimmer

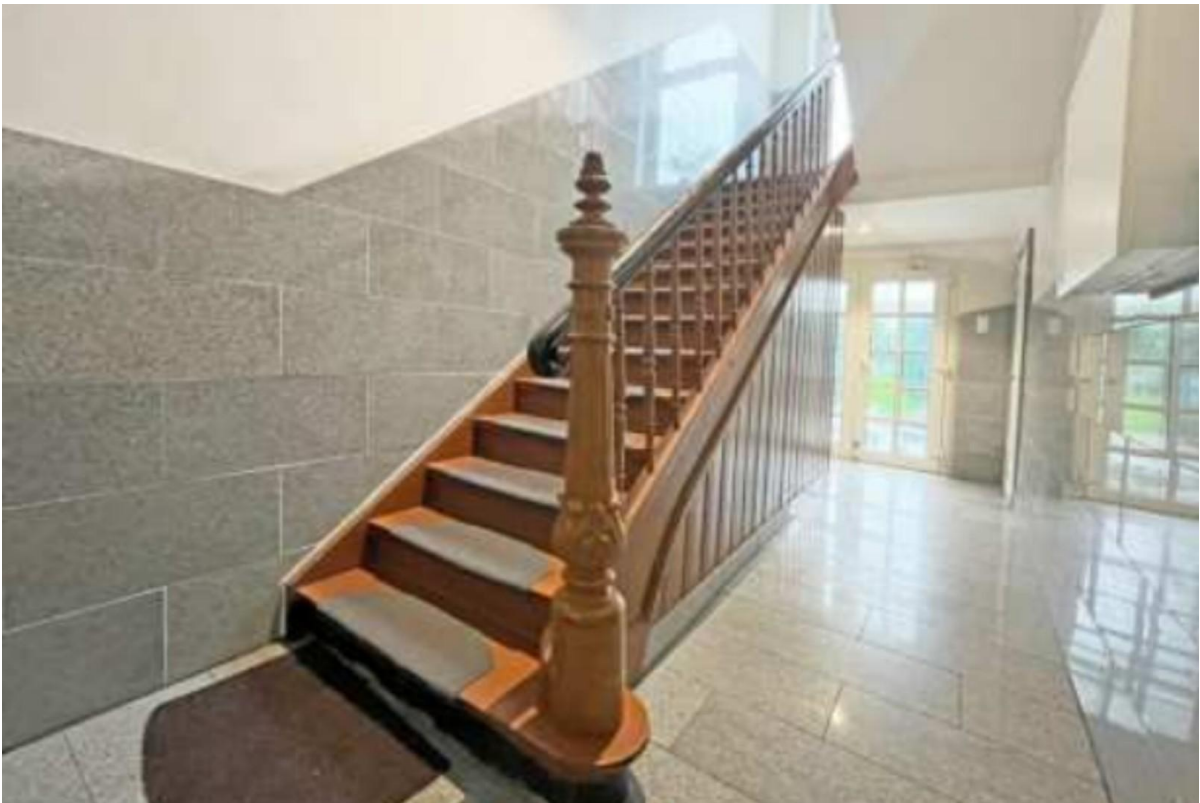
Exposé - Galerie



Küche



Exposé - Galerie



Exposé - Galerie



Exposé - Galerie



Exposé - Grundrisse

