

Exposé

Maisonette in Wuppertal

Charmante Maisonettewohnung mit 140 m²: Ideal für Familien oder Wohngemeinschaften



Objekt-Nr. OM-323388

Maisonette

Vermietung: **950 € + NK**

Ansprechpartner:
Philipp Tempel

Huldastraße 19a
42277 Wuppertal
Hessen
Deutschland

Baujahr	1900	Mietsicherheit	2.850 €
Etagen	2	Übernahme	sofort
Zimmer	6,00	Zustand	gepflegt
Wohnfläche	140,00 m ²	Badezimmer	2
Energieträger	Gas	Etage	Erdgeschoss
Nebenkosten	300 €		

Exposé - Beschreibung

Objektbeschreibung

Diese lichtdurchflutete Maisonettewohnung überzeugt durch ihre einzigartige Aufteilung und vielseitigen Nutzungsmöglichkeiten:

Perfekt für Familien, Mehrgenerationenwohnen oder Wohngemeinschaften

Vielseitige Raumgestaltungsmöglichkeiten

Natürlicher Lichteinfall in allen Räumen

Gute Anbindung und dennoch ruhige Lage

Die Fotos wurden beim Umzug aufgenommen. Die Wohnung ist inzwischen ausgeräumt.

Die Wohnung ist befristet auf 2 Jahre. Mindestmietzeit ist 6 Monate.

Ausstattung

Durch die zwei Küchen und die beiden Badezimmer eignet sich die Wohnung auch ideal für eine Kombination aus Wohnen und Arbeiten oder für größere Familien. Der Balkon bietet eine kleine Oase im Freien, und die Maisonette-Bauweise schafft ein großzügiges Wohngefühl.

Lage

Diese großzügige Maisonettewohnung befindet sich in einer ruhigen und dennoch zentralen Wohngegend. Einkaufsmöglichkeiten, Schulen, öffentliche Verkehrsmittel und Freizeiteinrichtungen sind bequem erreichbar.

Exposé - Energieausweis

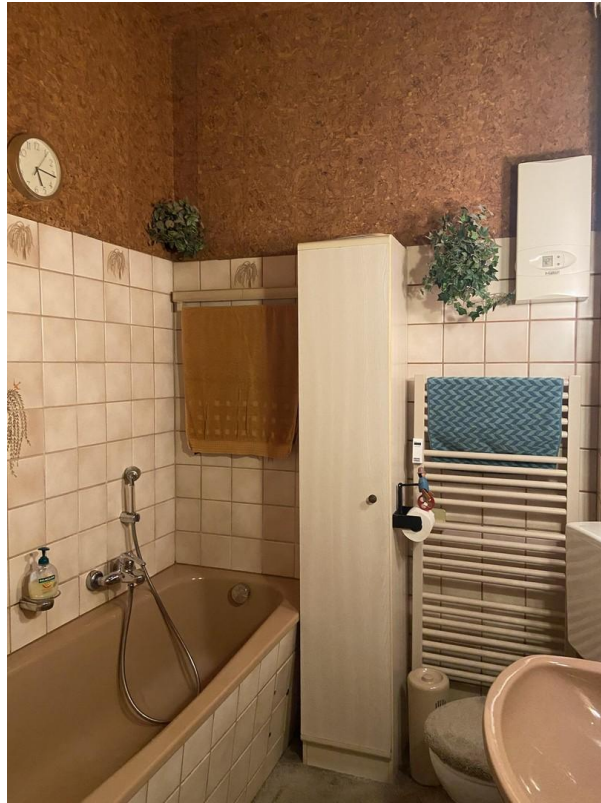
Energieausweistyp	Verbrauchsausweis
Erstellungsdatum	bis 30. April 2014
Energieverbrauchskennwert	93,70 kWh/(m ² a)
Warmwasser enthalten	Nein



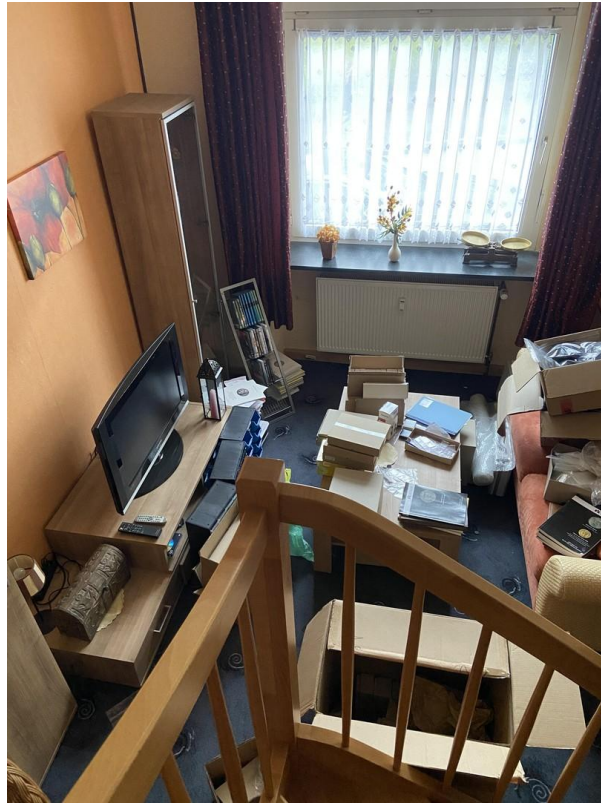
Exposé - Galerie



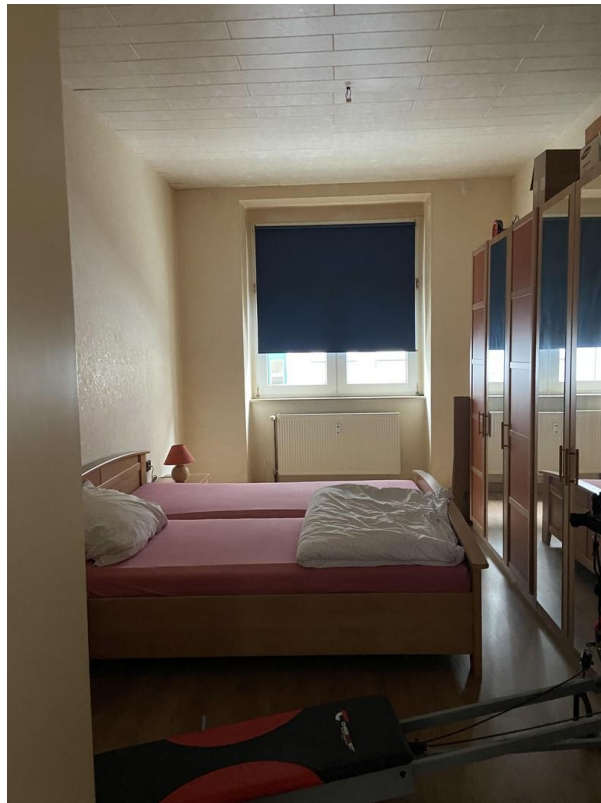
Exposé - Galerie



Exposé - Galerie



Exposé - Galerie



Exposé - Galerie

