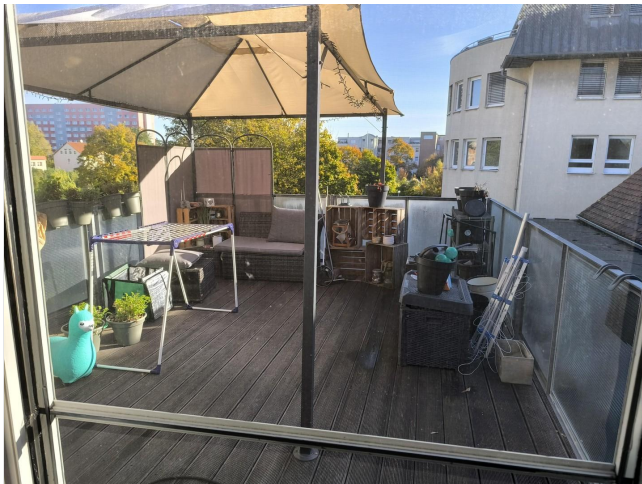


Exposé

Maisonette in Magdeburg

4-Zimmer Maisonettewohnung mit Terasse



Objekt-Nr. OM-323410

Maisonette

Vermietung: **770 € + NK**

Ansprechpartner:
Sebastian Bethke

Abendstr. 15 b
39124 Magdeburg
Sachsen-Anhalt
Deutschland

Baujahr	2018	Mietsicherheit	1.540 €
Zimmer	4,00	Übernahme	ab Datum
Wohnfläche	98,00 m ²	Übernahmedatum	01.01.2025
Nutzfläche	98,00 m ²	Zustand	modernisiert
Energieträger	Gas	Etage	2. OG
Nebenkosten	100 €	Heizung	Zentralheizung
Heizkosten	110 €		

Exposé - Beschreibung

Objektbeschreibung

Das ruhige Objekt (3 Wohneinheiten) wurde saniert ist voll unterkellert und verfügt über einen Glasfaseranschluss.

Ausstattung

Eine gemütliche ca. 98qm große Maisonettenwohnung mit zentralgelegener Treppe, welche in den oberen Bereich, der über einen 2. Toilette verfügt, führt.

Die Wohnung wirkt offen und hell. Das Tageslichtbad ist mit einer Badewanne und einer Dusche ausgestattet. Es gibt einen Abstellraum, welcher gut als Kleiderschrank fungieren kann.

Die Wohnung ist mit einer Einbauküche ausgestattet und entspannt wird auf der großzügigen Dachterasse.

Fußboden:

Laminat, Fliesen, Vinyl / PVC

Weitere Ausstattung:

Terrasse, Keller, Vollbad, Duschbad, Einbauküche

Sonstiges

- Internet - Glasfaser

- Kaution 2 Kaltmieten

Mietinteressenten sollten die deutsche Sprache in Wort und Schrift beherrschen.

Lage

Das sanierte Mehrfamilienhaus befindet sich in der Abendstr. 15 b im Stadtteil "Neue

Neustadt". Dieser Stadtteil besticht durch seine zentrale Lage und sehr gute Anbindung an die öffentlichen Verkehrsmittel. Sowohl Straßenbahn als auch Bus sowie diverse

Einkaufsmöglichkeiten sind fußläufig innerhalb der nächsten 300m zu erreichen.

Man erreicht die Innenstadt, egal ob mit den öffentlichen Mitteln oder mit dem Auto, in wenigen Minuten. Ärzte, Apotheken, Fitnesscenter und Dinge des täglichen Bedarfs sind ebenfalls in unmittelbarer Nähe zu finden.

Infrastruktur:

Apotheke, Lebensmittel-Discount, Allgemeinmediziner, Kindergarten, Grundschule, Hauptschule, Realschule, Gymnasium, Gesamtschule, Öffentliche Verkehrsmittel

Exposé - Energieausweis

Energieausweistyp	Bedarfsausweis
Erstellungsdatum	ab 1. Mai 2014
Endenergiebedarf	147,80 kWh/(m ² a)
Energieeffizienzklasse	D

Exposé - Galerie



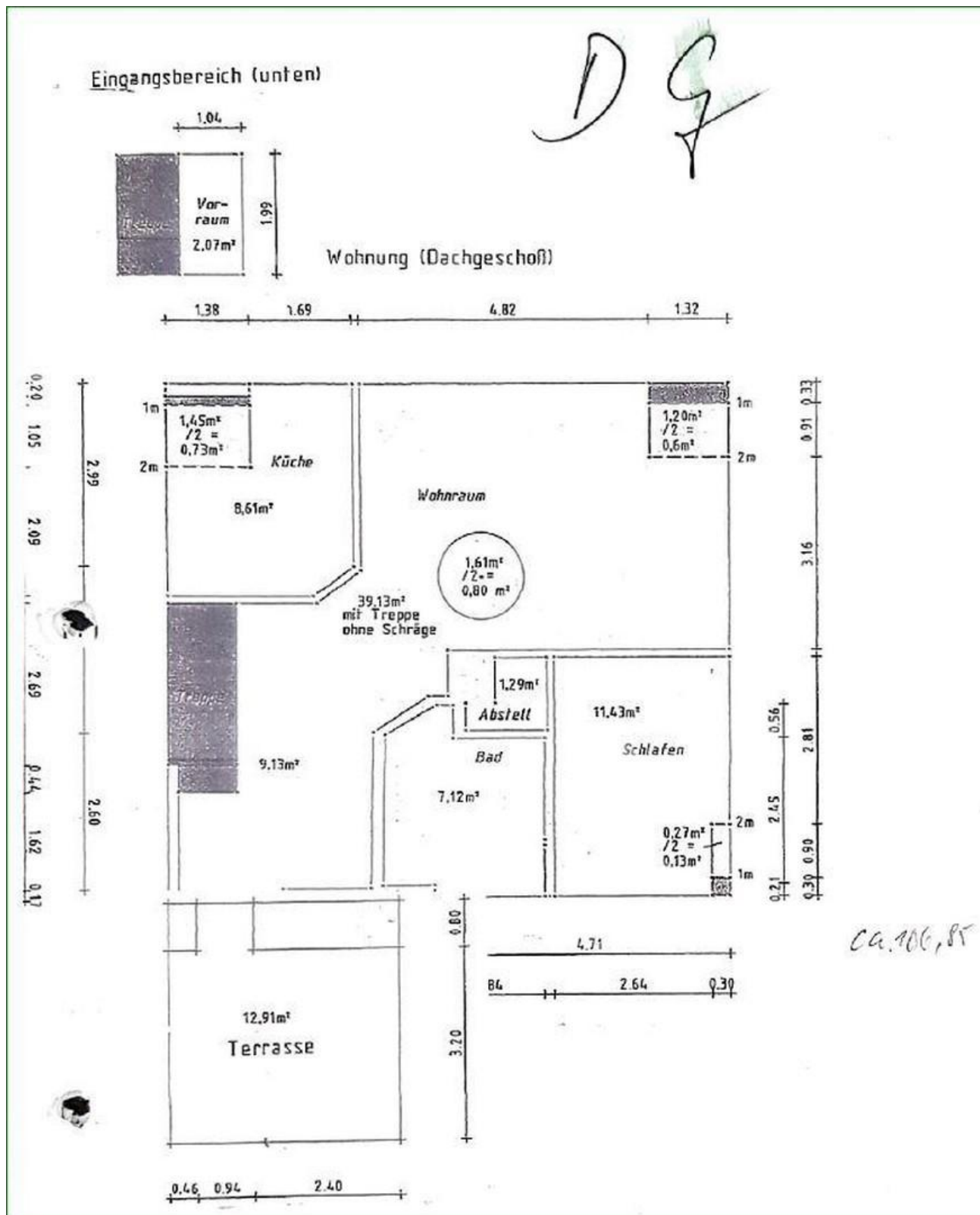
Exposé - Galerie



Exposé - Galerie



Exposé - Grundrisse



Exposé - Grundrisse

