

Exposé

Wohnung in Darmstadt

Erstbezug nach Renovierung am Woog! 2-Zi-Whg mit Ost-&West-Balkon



Objekt-Nr. **OM-323440**

Wohnung

Vermietung: **1.000 € + NK**

Ansprechpartner:
Herr Böschen

Wienerstr. 52
64287 Darmstadt
Hessen
Deutschland

Baujahr	1964	Übernahme	sofort
Etagen	1	Zustand	Erstbez. n. Sanier.
Zimmer	2,00	Schlafzimmer	2
Wohnfläche	55,00 m ²	Badezimmer	1
Energieträger	Öl	Etage	1. OG
Summe Nebenkosten	200 €	Heizung	Zentralheizung
Mietsicherheit	3.000 €		

Exposé - Beschreibung

Objektbeschreibung

Ideale Lage für Berufstätige aber auch Student*innen am Woog. Erstbezug nach umfangreicher Sanierung!

Tolle Wohnung mit zwei fast gleichgroßen Zimmern. Jedes Zimmer hat einen eigenen Balkon (Ost- und West-Balkon). Großzügige Küche, die auch als Aufenthaltsraum genutzt werden kann. Abstellkammer und Duschbad.

Darüber hinaus stehen im Haus zur Verfügung:

- eigenes, abschließbares Kellerabteil.
- eine Waschmaschine mit Münz-Zähler steht im Keller zur Verfügung
- ein Fahrradkeller ist ebenerdig begehbar, sodass Fahrräder nicht in den eigenen Keller getragen werden müssen.

Ausstattung

Die Wohnung wurde vollständig renoviert. Ein attraktiver Fußboden wurde verlegt. Eine Einbauküche kann nach Absprache durch den Vermieter eingebaut werden.

Fußboden:

Vinyl / PVC

Weitere Ausstattung:

Balkon, Keller, Duschbad

Sonstiges

Wichtig: Uns ist wichtig, dass sich ein Mieter die Wohnung auch leisten kann. Bitte geben Sie daher Ihr verfügbares Netto-Einkommen pro Monat an, wenn Sie einen Besichtigungstermin haben möchten.

Die Wohnung kann ab sofort bezogen werden. Gerne auch von Studenten, sofern die Finanzierung sichergestellt ist.

Die Kautions kann in Tranchen gezahlt werden.

Optional kann ein Stellplatz im Hof angemietet werden (Kosten ca. 70€ pro Monat).

Besichtigung geplant für Samstag zwischen 10-12 und Sonntag zwischen 14-15 Uhr.

Lage

Die Wohnung liegt ideal gelegen zwischen TU Campus Innenstadt und Lichtwiese. Der Woog (Badeseesee und Grünanlage) ist direkt um die Ecke. Alles kann Fußläufig oder mit dem Fahrrad erledigt werden. ÖPNV, Restaurants, Läden des täglichen Bedarfs etc. sind weniger als 10 Min zu erreichen.

Infrastruktur:

Apotheke, Lebensmittel-Discount, Allgemeinmediziner, Kindergarten, Grundschule, Hauptschule, Realschule, Gymnasium, Gesamtschule, Öffentliche Verkehrsmittel

Exposé - Energieausweis

Energieausweistyp	Verbrauchsausweis
Erstellungsdatum	bis 30. April 2014
Energieverbrauchskennwert	160,00 kWh/(m ² a)
Warmwasser enthalten	Ja



Exposé - Galerie

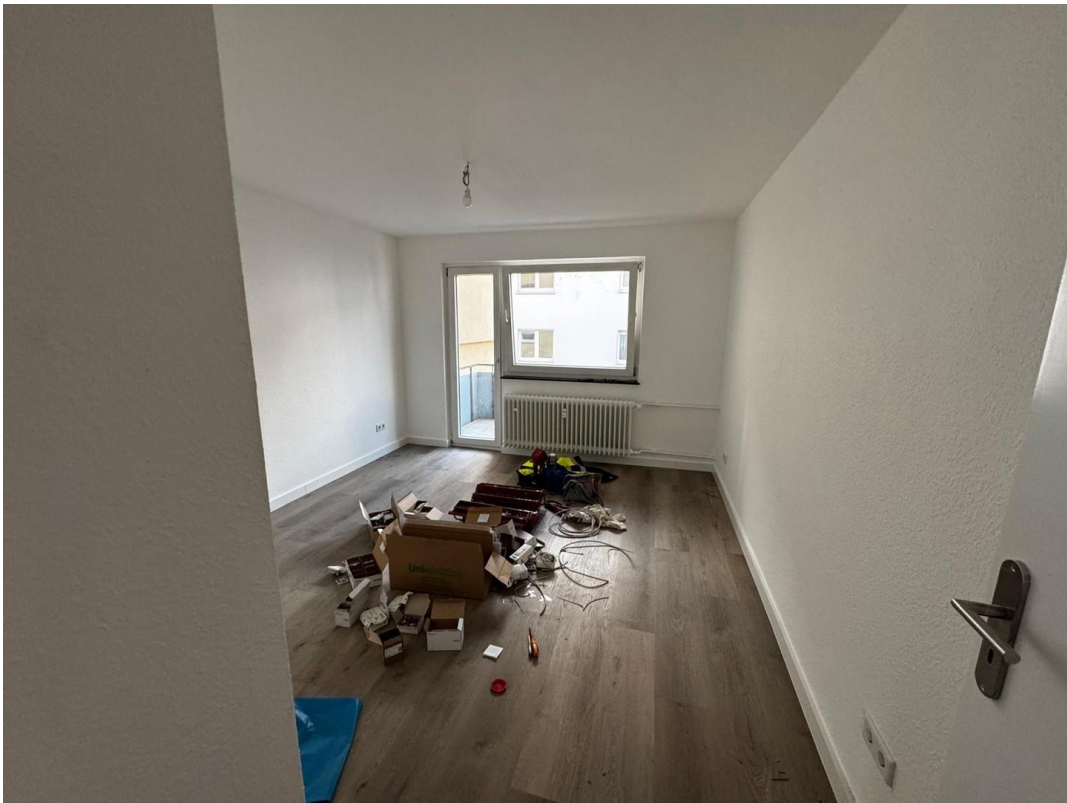


Zimmer 1 (Ost)

Exposé - Galerie



Zimmer 1 (Ost)



Zimmer 2 (West)

Exposé - Galerie



Zimmer 2 (West)

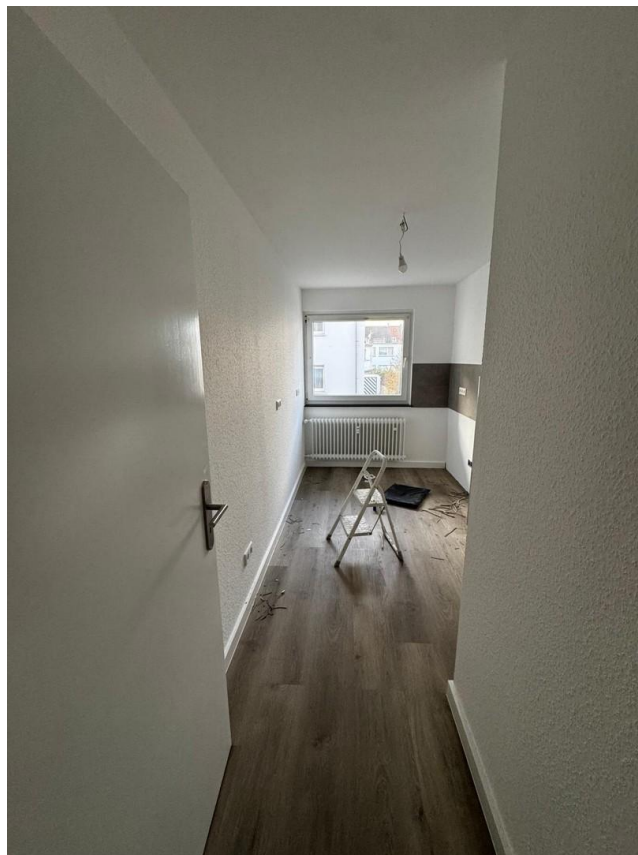


Balkon (Ost)

Exposé - Galerie



Balkon (West)



Küche

Exposé - Galerie



Küche



Küche

Exposé - Galerie



Duschbad



Flur

Exposé - Galerie



Wohnungstüre