

# Exposé

## Bürofläche in München

### Das Fritz | Lichtdurchflutetes Büro im Industrial Style | 5-40 Arbeitsplätze



Objekt-Nr. OM-323444

#### Bürofläche

Vermietung: **auf Anfrage + NK**

Schillerstr. 23A  
80336 München  
Bayern  
Deutschland

Übernahme	ab Datum	Etage	1. OG
Übernahmedatum	01.01.2025	Büro-/Praxisfläche	580,00 m <sup>2</sup>
Zustand	saniert	Gesamtfläche	580,00 m <sup>2</sup>

# Exposé - Beschreibung

## Objektbeschreibung

Vermietet wird das 1.OG des "Fritz", eine Bürofläche mit moderner Fassade und großen Fensterfronten im Industrial Style im Herzen Münchens zwischen Hauptbahnhof, Karlsplatz (Stachus) und Sendlinger Tor.

Keyfacts:

- Verfügbare Fläche: Voll- oder Teilanmietung zwischen 75-580 m<sup>2</sup> mit Platz für 5-40 Arbeitsplätzen (vollausgestattet mit Tischen, Stühlen, Bildschirmen, Docking Stations)
- Bezug: Ab Januar 2025
- Moderne und lichtdurchflutete Räumlichkeiten, Kernsaniert 2022
- Social Area mit Couch, Leinwand & Tischkicker
- Große Terrasse mit Grill & vollausgestattete Küche mit Herd, Spülmaschine, Barista-Kaffee, Teeküche & Essensbereich

Anbindung:

- Hauptbahnhof & S-Bahn / Tram, Gehzeit: 6 min
- Flughafen, Fahrzeit: 40 min
- Autobahn A8, Fahrzeit: 16 min; A9, Fahrzeit: 12 min

Wen wir suchen:

- Vollanmietung des gesamten 1. OG mit bis zu 40 Arbeitsplätzen
- "All-in" Shared Co-Working Space mit flexibler Teilanmietung zwischen 5-30 Arbeitsplätzen inkl. Social Area, Terrasse & Küche

Weitere Ausstattung:

- Telefonboxen & Meetingräume
- Highspeed-Internet
- Aufzug vorhanden & Barrierefrei
- Große Fensterfronten mit elektrischem Sonnenschutz
- Klimatisierung mit Heiz- und Kühlsystemen
- Toiletten auf dem Stockwerk
- Anmietung mit Voll- oder Teilmöblierung möglich

Interesse? Schickt uns eine Nachricht an [info@climedo.de](mailto:info@climedo.de)

## Ausstattung

**Fußboden:**

Sonstiges (s. Text)

**Weitere Ausstattung:**

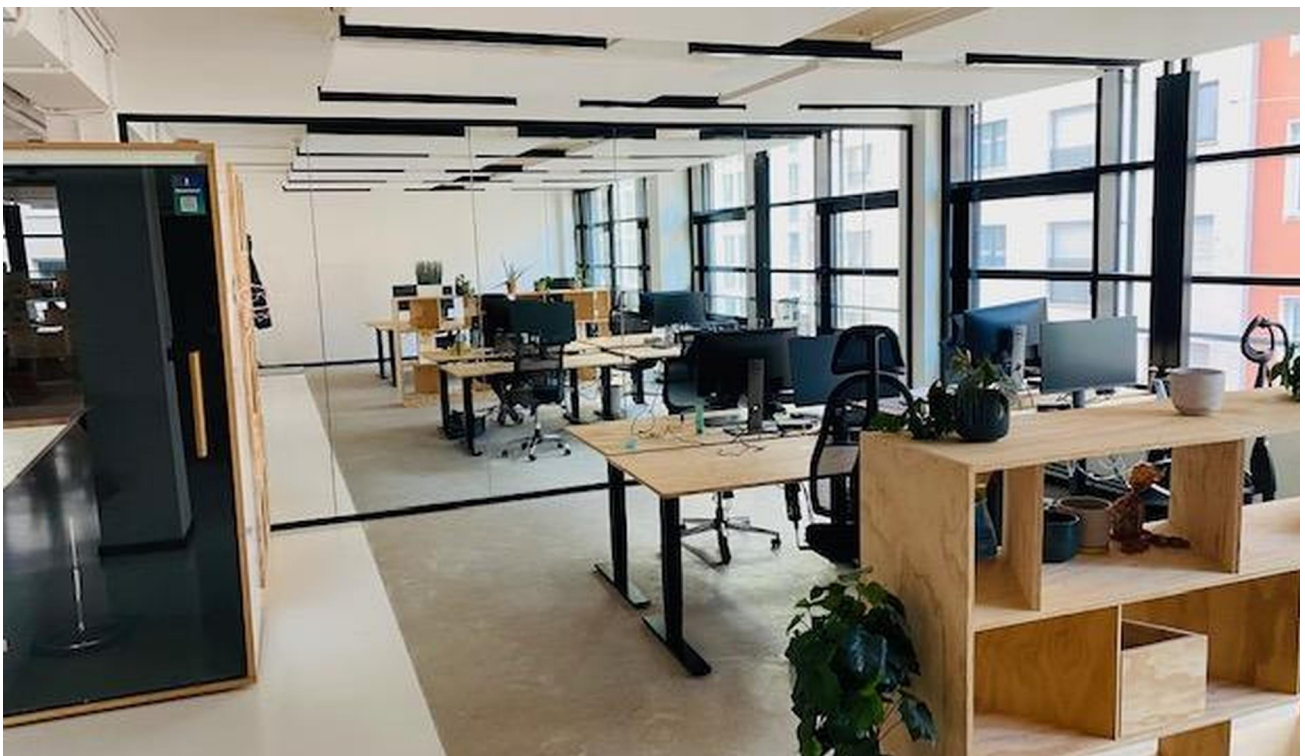
Terrasse, Fahrstuhl, Einbauküche, Barrierefrei

## Lage

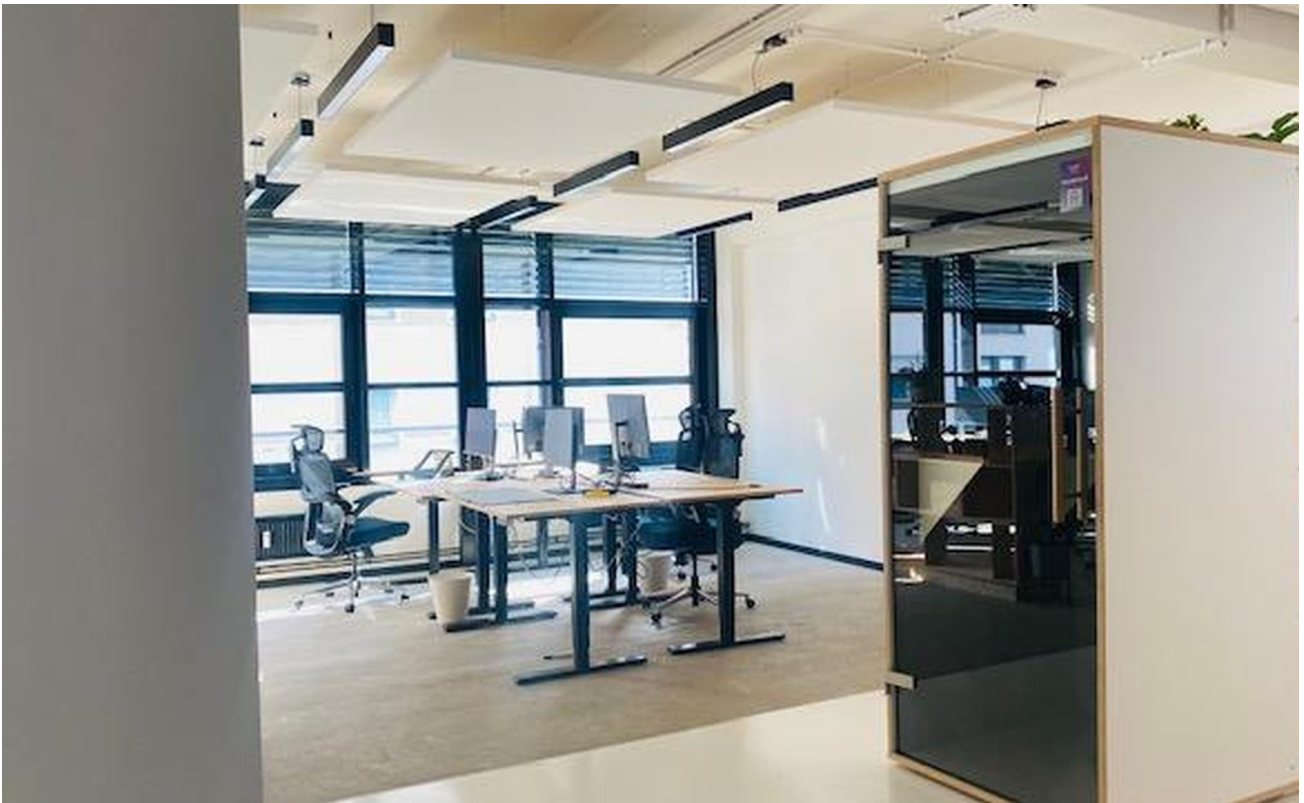
**Infrastruktur:**

Apotheke, Lebensmittel-Discount, Allgemeinmediziner, Öffentliche Verkehrsmittel

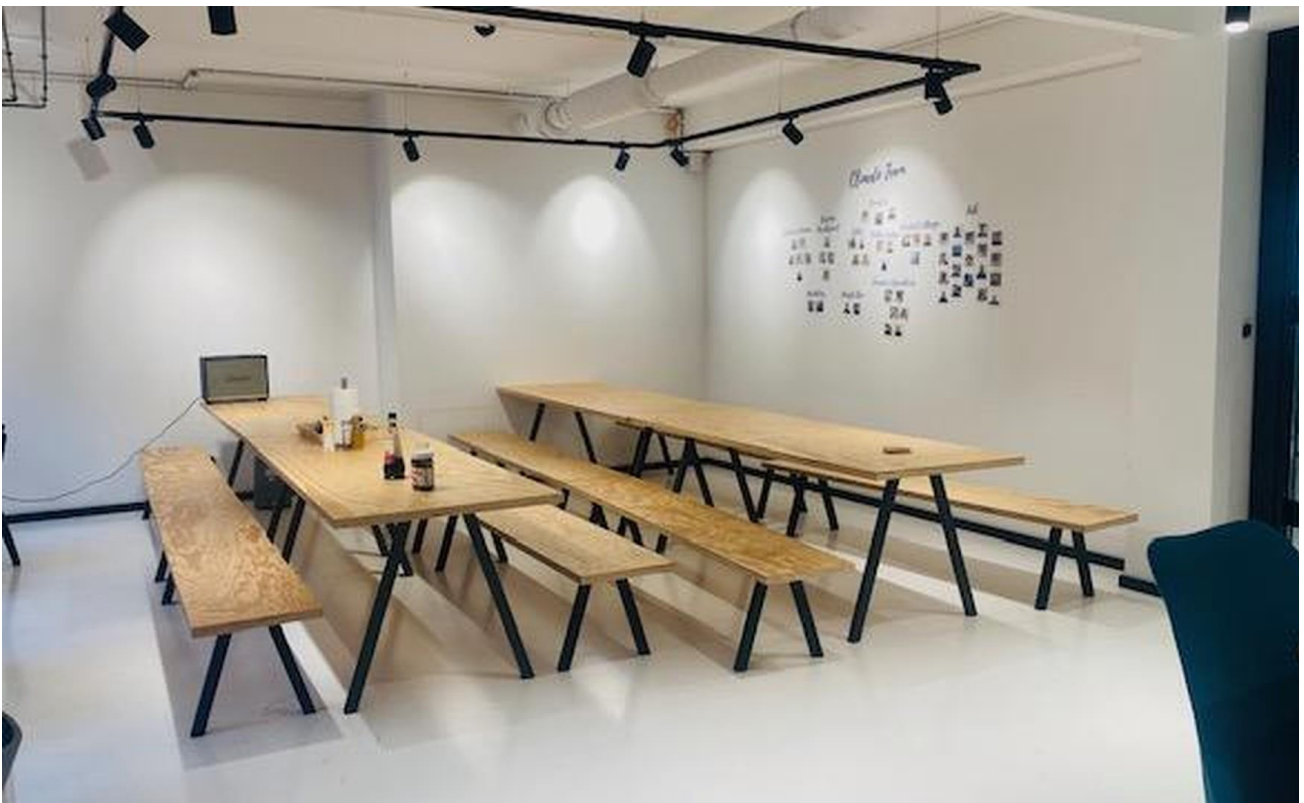
# Exposé - Galerie



# Exposé - Galerie



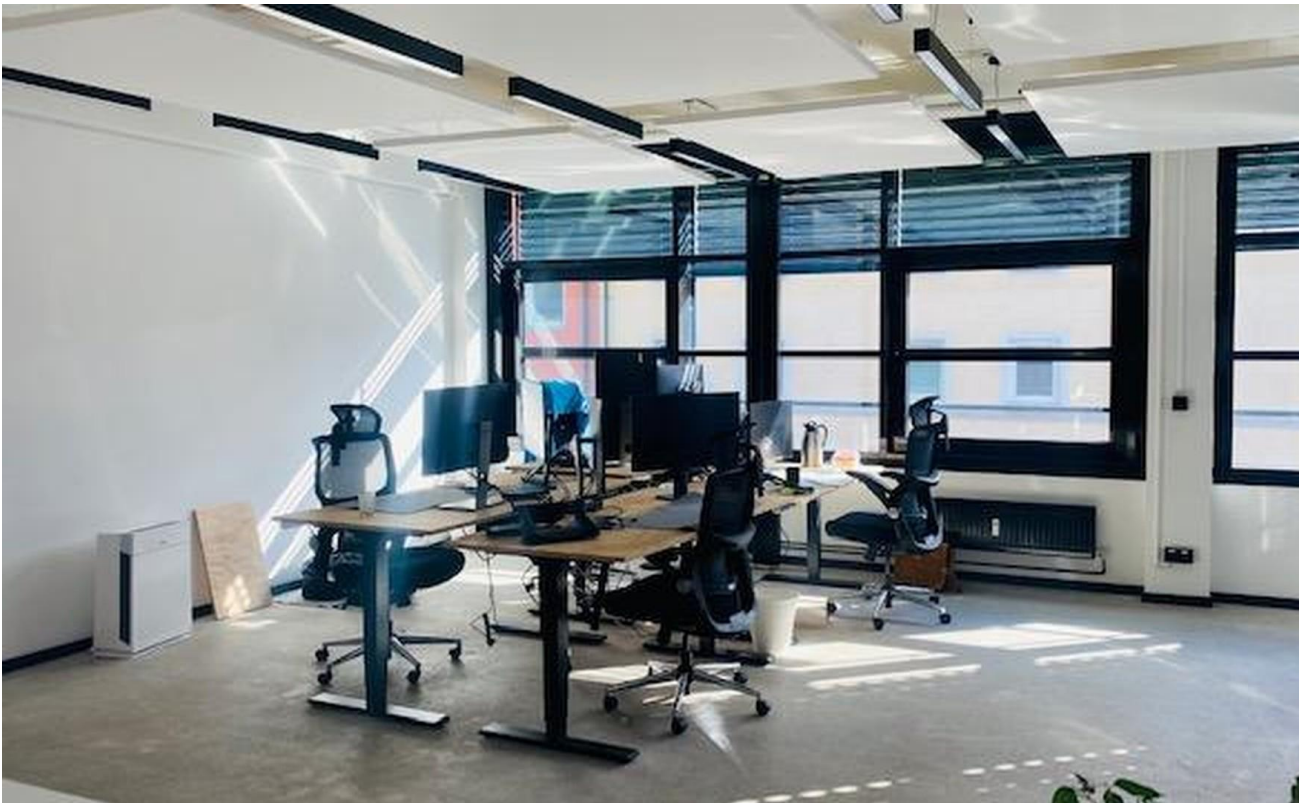
# Exposé - Galerie



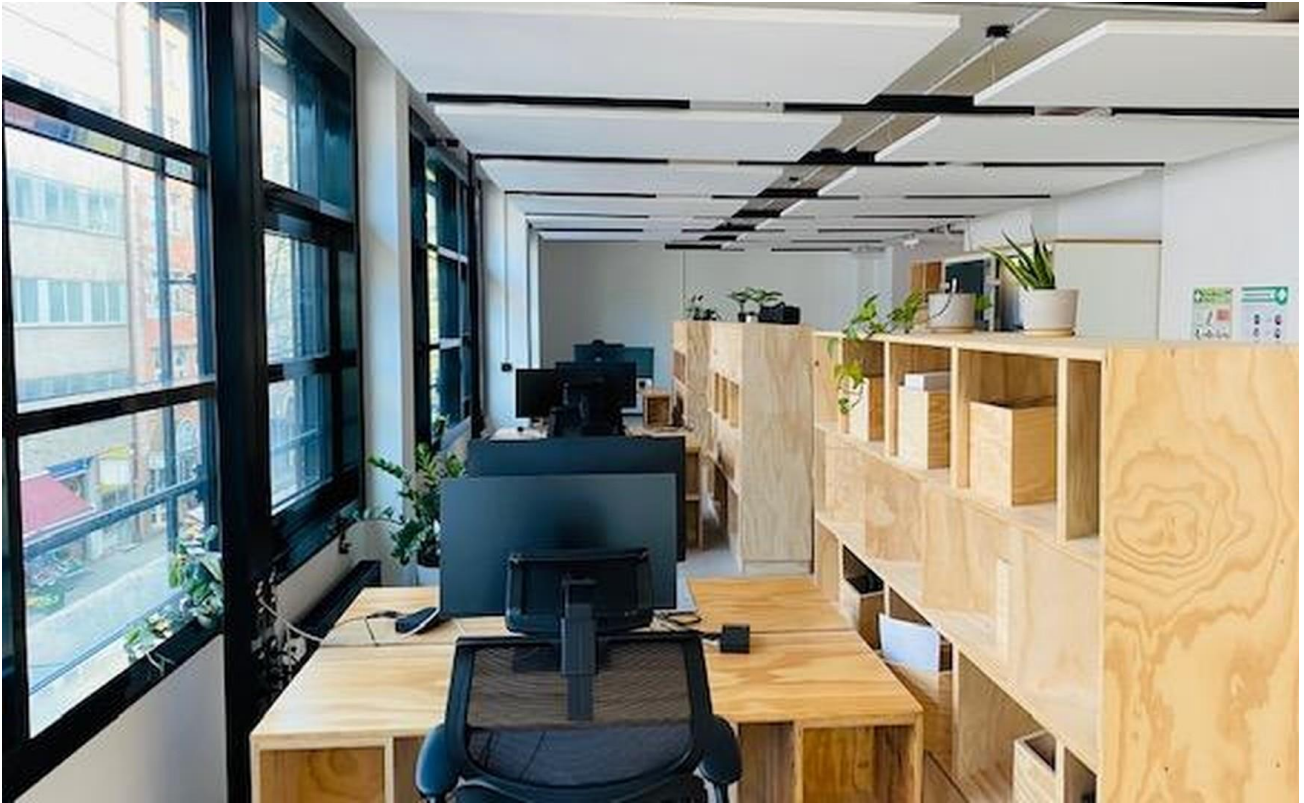
# Exposé - Galerie



# Exposé - Galerie

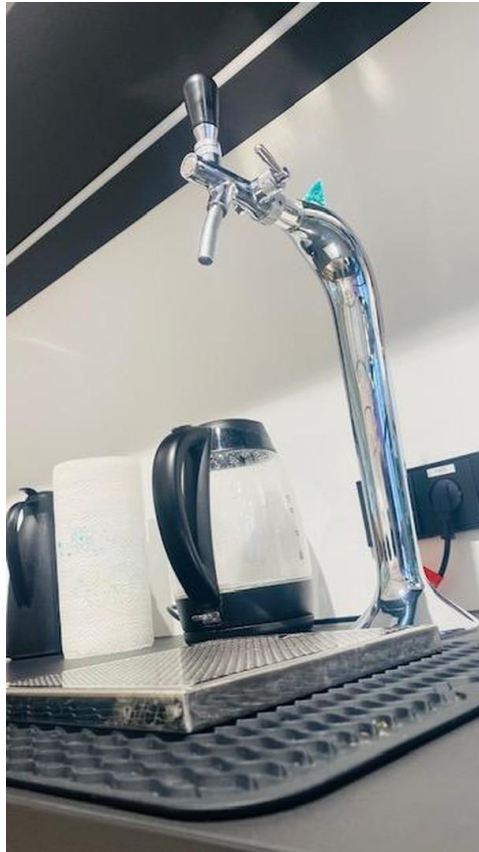


# Exposé - Galerie





# Exposé - Galerie



# Exposé - Galerie

