

Exposé

Einfamilienhaus in Spesbach

Perfektes Haus für eine junge Familie - mit Garten und Carport



Objekt-Nr. **OM-323453**

Einfamilienhaus

Verkauf: **379.000 €**

Ansprechpartner:
Max Kempf

66882 Spesbach
Rheinland-Pfalz
Deutschland

Baujahr	1956	Übernahme	sofort
Grundstücksfläche	600,00 m ²	Zustand	gepflegt
Etagen	2	Schlafzimmer	3
Zimmer	4,00	Badezimmer	2
Wohnfläche	131,00 m ²	Carports	1
Nutzfläche	70,00 m ²	Stellplätze	4
Energieträger	Öl	Heizung	Zentralheizung

Exposé - Beschreibung

Objektbeschreibung

Ein modernes, zweistöckiges Einfamilienhaus erwartet Sie und Ihre Familie. Das Erdgeschoss beeindruckt mit einem offenen Wohn- und Essbereich, der nahtlos in eine moderne Küche übergeht. Von hier aus gelangt man direkt in den Garten, ideal für Entspannung und Freizeit. Ein großzügiges Tageslichtbad mit Dusche komplettiert das Erdgeschoss. Das Obergeschoss bietet drei gemütliche Schlafzimmer, ein kleines Bad mit Badewanne und einen charmanten kleinen Balkon. Zusätzlich verfügt das Haus über einen weitläufigen Garten, einen praktischen Carport und einen geräumigen Keller.

Durchlaufen Sie unsere virtuelle Besichtigung unter:

<https://viewer.360tour.io/a82ec90b-2220-4df0-a5ca-c15e5e9ba3dc>

Für eine Besichtigung stehen wir Ihnen gerne zur Verfügung.

Ausstattung

3-fach verglaste Fenster (2024)

Öl-Zentralheizung

Außendämmung (2024)

Elektroinstallation (2024)

Carport

Keller

2 Tageslichtbäder

Garten

Balkon

Fußboden:

Laminat, Fliesen

Weitere Ausstattung:

Balkon, Terrasse, Garten, Keller, Vollbad, Duschbad

Sonstiges

Effenzio Immobilienentwicklung GmbH

Europaallee 33

67657 Kaiserslautern

Vertreten durch:

Geschäftsführer:

Jan Lawall

Maximilian Kempf

Kontakt

Telefon: +49 151 12476689

E-Mail: info@effenzio.com

Homepage: www.effenzio.com

Handelsregister

Registergericht: Amtsgericht Kaiserslautern Registernummer: HRB № 33230

Umsatzsteuer-Identifikationsnummer gemäß § 27 a Umsatzsteuergesetz

DE344217640

Genehmigung nach § 34c GewO durch die Stadt Kaiserslautern.

Aufsichtsbehörde

Stadtverwaltung Kaiserslautern

Willy-Brandt-Platz 1

67657 Kaiserslautern

Lage

Spesbach ist ein kleiner, idyllischer Ort im Bundesland Rheinland-Pfalz, Deutschland, und gehört zur Verbandsgemeinde Ramstein-Miesenbach. Es liegt in der Nähe von Hütschenhausen und ist umgeben von weitläufigen Feldern und Wäldern, die zur Erholung einladen. Die ruhige und ländliche Atmosphäre bietet den Bewohnern ein angenehmes Lebensumfeld fernab vom hektischen Stadtleben. Durch die Nähe zur Autobahn A6 ist Spesbach dennoch gut an das regionale und überregionale Verkehrsnetz angebunden.

Exposé - Energieausweis

Energieausweistyp	Bedarfsausweis
Erstellungsdatum	ab 1. Mai 2014
Endenergiebedarf	88,40 kWh/(m ² a)
Energieeffizienzklasse	C



Exposé - Galerie



Wohn-und Esszimmer

Exposé - Galerie



Eingang



Außenansicht

Exposé - Galerie



Treppenhaus



Bad EG

Exposé - Galerie



Bad EG

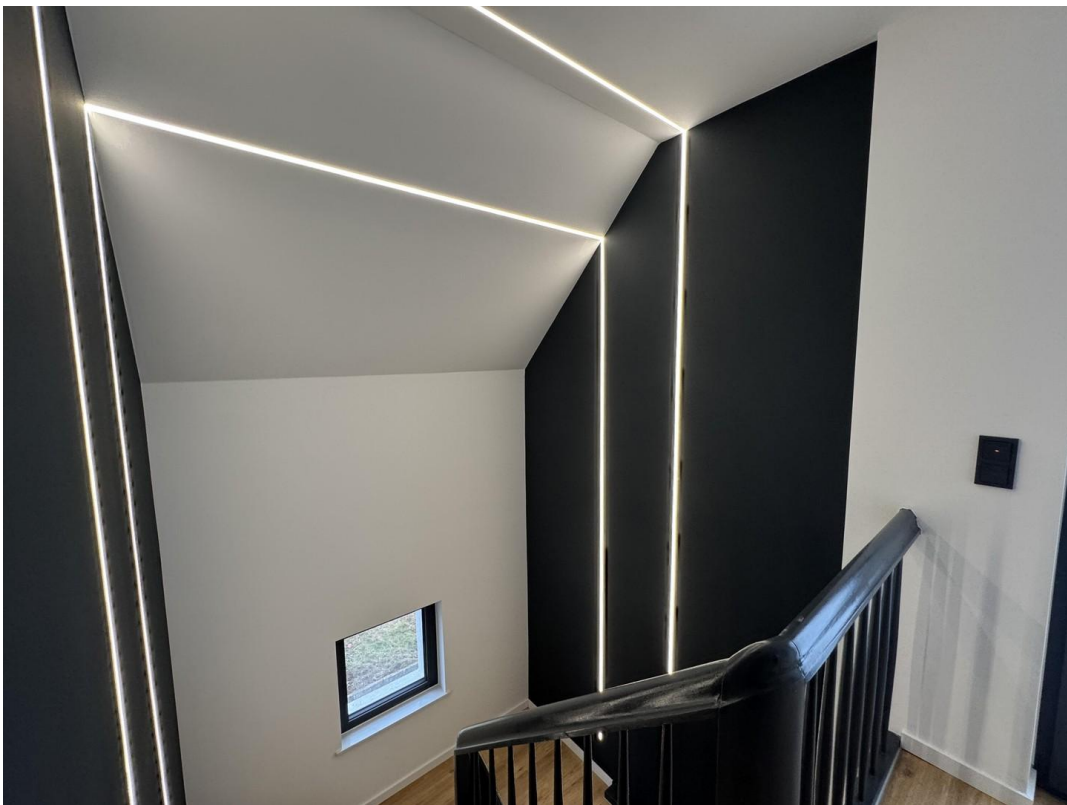


Küche

Exposé - Galerie



Küche / Esszimmer



Treppenhaus

Exposé - Galerie



Bad OG



Schlafzimmer

Exposé - Galerie

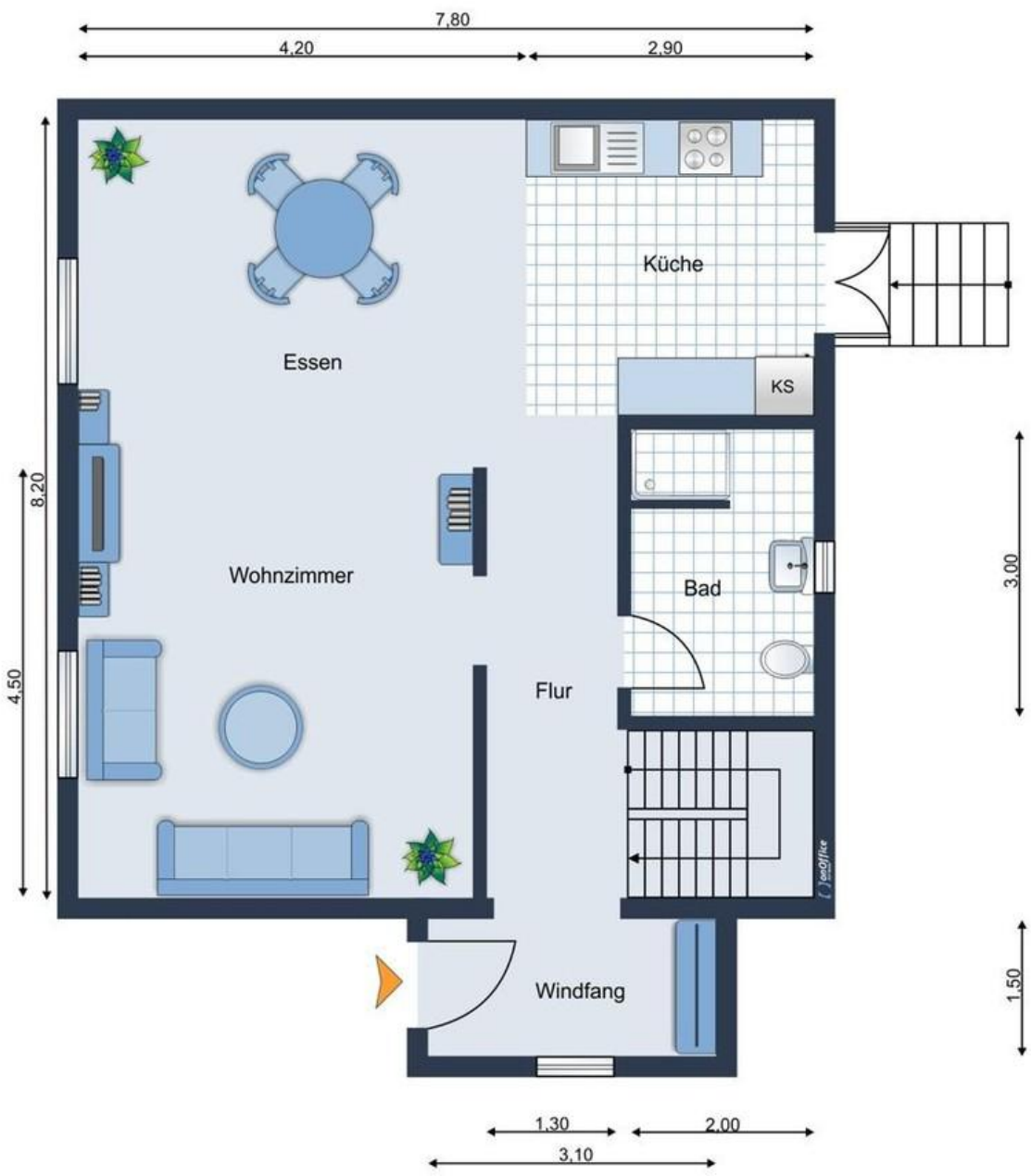


Schlafzimmer



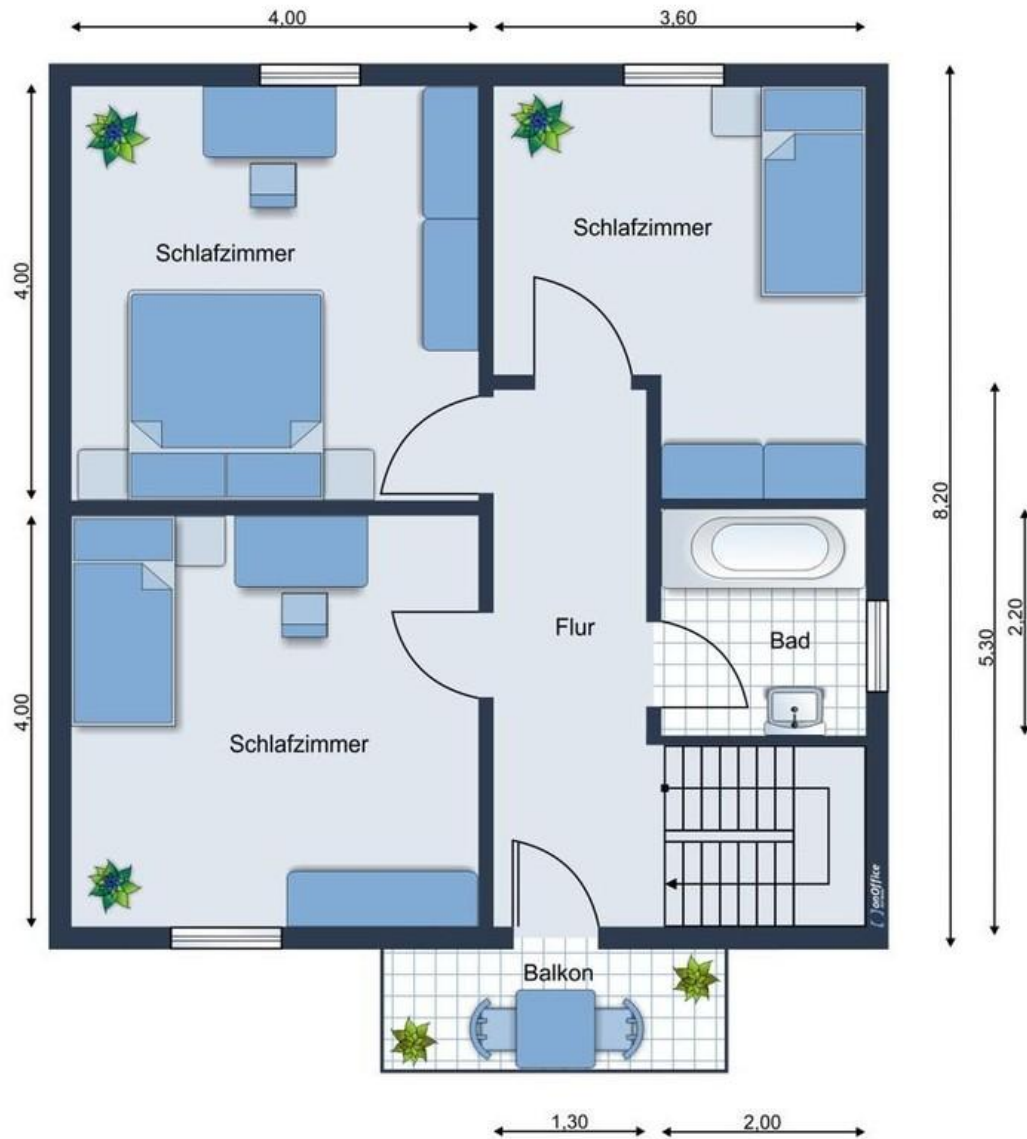
Kinderzimmer / Büro

Exposé - Grundrisse



Erdgeschoss

Exposé - Grundrisse



Obergeschoss