

Exposé

Dachgeschosswohnung in Mutlangen

Schöne 2 Zimmer-Seniorenwohnung in Mutlangen



Objekt-Nr. **OM-323455**

Dachgeschosswohnung

Vermietung: **430 € + NK**

Ansprechpartner:
S. Lorenz

Forststraße 9
73557 Mutlangen
Baden-Württemberg
Deutschland

Baujahr	1996	Mietsicherheit	1.200 €
Etagen	2	Übernahme	Nach Vereinbarung
Zimmer	2,00	Zustand	keine Angaben
Wohnfläche	36,00 m ²	Schlafzimmer	1
Nutzfläche	17,00 m ²	Badezimmer	1
Energieträger	Holzpellets	Etage	2. OG
Summe Nebenkosten	240 €	Heizung	Zentralheizung

Exposé - Beschreibung

Objektbeschreibung

ACHTUNG

Die Seniorenwohnung dient ausschließlich zur Aufnahme von Seniorinnen und Senioren und/oder Frauen und Männer mit Behinderung. Eine sonstige Vermietung ist ausgeschlossen!

Sind sie noch aktiv und möchten Gewissheit, dass sie bei Bedarf Unterstützung und Betreuung bekommen? Falls ja, ist eine Wohnung im ländlich gelegenen Seniorenzentrum „Mutlanger Forst“, die nur ein paar Gehminuten vom Dorfzentrum entfernt ist, genau das Richtige für sie.

Neben netten und geselligen Menschen erwartet sie eine gepflegte, altersgerechte Wohnung mit behindertengerechtem Bad und Notrufsystem im Dachgeschoss der Wohnanlage. Die Küche ist mit Kühlschrank, Kochfeld und Herd ausgestattet. Im Badezimmer sind diverse Ablagen, ein Spiegel und ein geräumiger Hängeschrank montiert. Auch ihre Waschmaschine findet im Badezimmer ausreichend Platz. Zu der Wohnung gehört ein geräumiger, abschließbarer Kellerraum.

Als Mieter sind sie natürlich berechtigt, Nebenflächen der Gemeinschaftsanlagen und Teile des Gebäudes bzw. des Grundstücks mitzubেনutzen. Dazu zählen z. B. der großzügig angelegte Garten, Wintergärten, Sitzecken für Gespräche und Lesezeiten, Terrassen, Begegnungsplätze, Balkone, etc.

Beachten sie bitte, dass mit dem jeweiligen Betriebsträger der Wohnanlage eine Betreuungspauschale vereinbart und abgerechnet werden muss.

Baujahr ca. 1996

Die Gesamtfläche von 52,19 m² setzt sich zusammen aus:

Wohnfläche ca. 35,48 m²

Nutzfläche ca. 16,71 m²

Ausstattung

Fußboden:

Vinyl / PVC

Weitere Ausstattung:

Garten, Keller, Fahrstuhl, Einbauküche, Barrierefrei

Lage

Zentral gelegen mit guter Busanbindung. Alle Geschäfte des täglichen Bedarfs sind problemlos zu Fuß zu erreichen.

Infrastruktur:

Apotheke, Lebensmittel-Discount, Allgemeinmediziner, Kindergarten, Grundschule, Hauptschule, Realschule, Gymnasium, Gesamtschule, Öffentliche Verkehrsmittel

Exposé - Energieausweis

Energieausweistyp	Bedarfsausweis
Erstellungsdatum	ab 1. Mai 2014
Endenergiebedarf	109,20 kWh/(m ² a)
Energieeffizienzklasse	D

Exposé - Galerie



Wohnzimmer

Exposé - Galerie



Wohnzimmer



Schlafzimmer

Exposé - Galerie



Küche



Bedezimmer

Exposé - Galerie



Kellerraum



Blick auf das Objekt

Exposé - Galerie



Blick nach außen



Nebeneingang zum Objekt

Exposé - Galerie

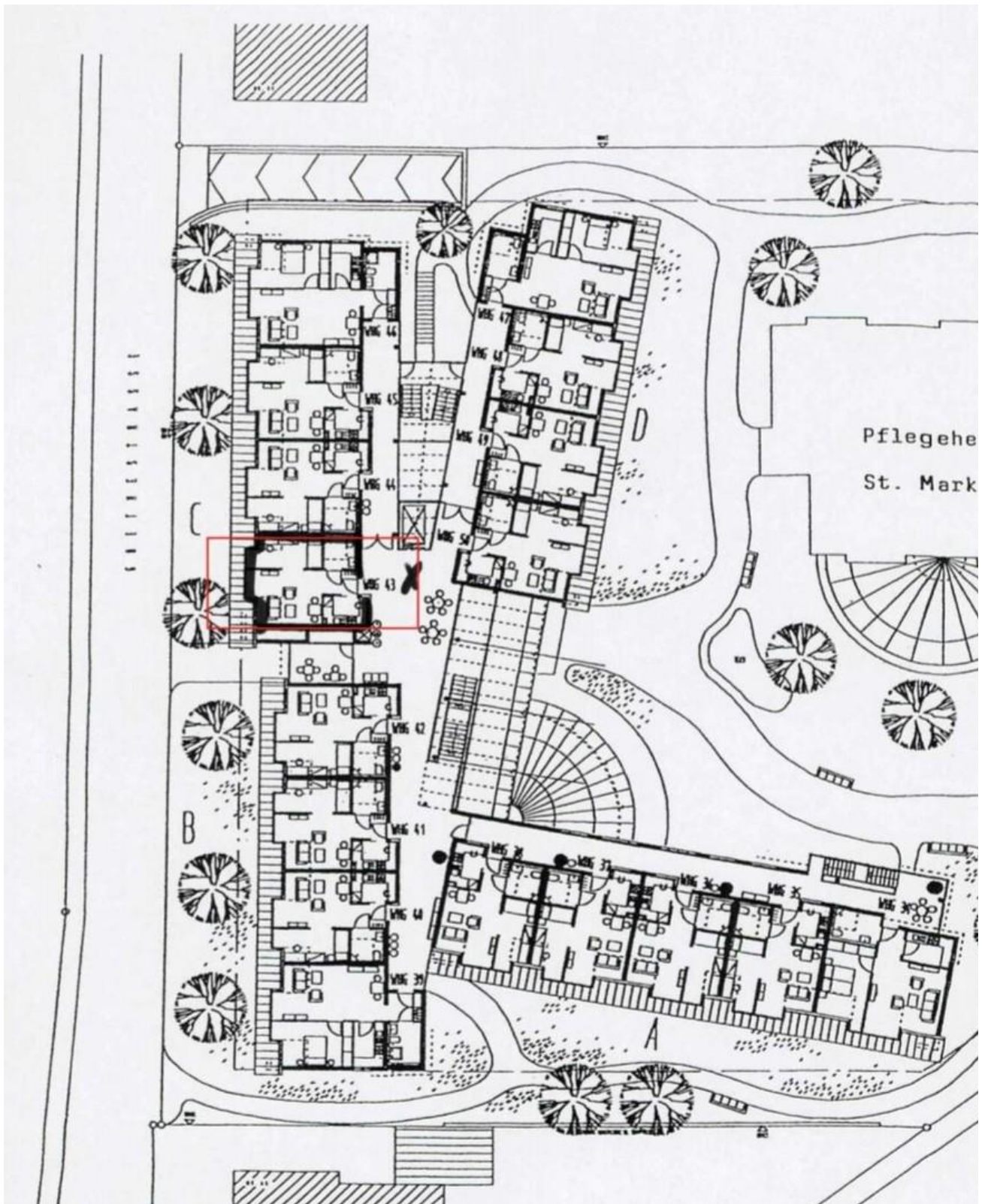


Beispiel Gemeinschaftsbereich



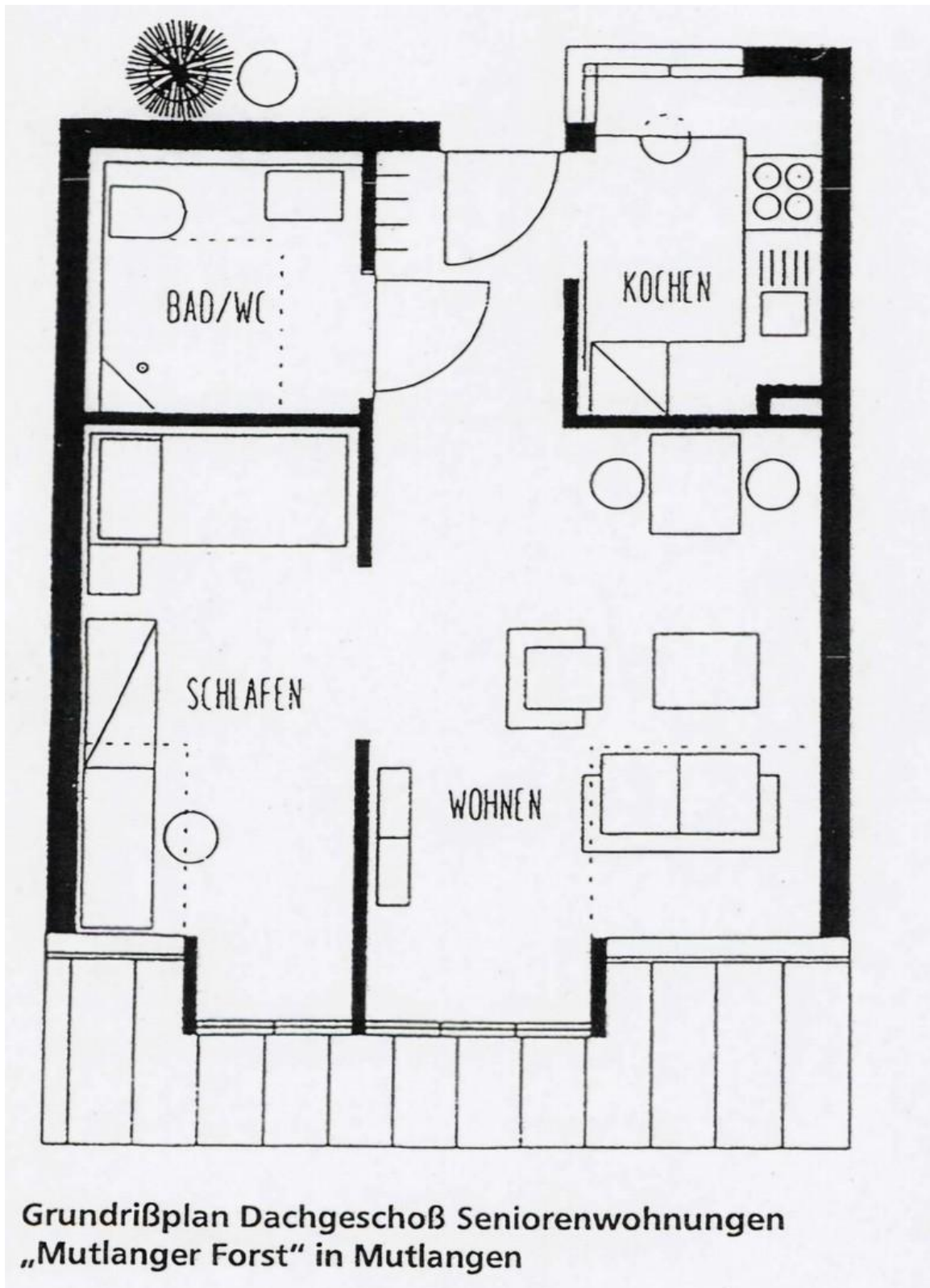
Beispiel Gemeinschaftsbereich

Exposé - Grundrisse



Grundriss komplettes Objekt

Exposé - Grundrisse



Grundriss der Wohnung