

# Exposé

## Wohnung in Berlin

### S+U Schönhauser Allee - 1,5 Zimmer möblierte Altbauwohnung



Objekt-Nr. **OM-323464**

#### Wohnung

Vermietung: **1.200 € + NK**

Ansprechpartner:  
Daniel Schulz

10439 Berlin  
Berlin  
Deutschland

Etagen	4	Mietsicherheit	2.400 €
Zimmer	1,50	Übernahme	sofort
Wohnfläche	41,50 m <sup>2</sup>	Zustand	modernisiert
Summe Nebenkosten	150 €	Etage	2. OG

# Exposé - Beschreibung

## Objektbeschreibung

Diese wunderschöne und helle 1,5 Zimmer möblierte Altbauwohnung ist luxuriös ausgestattet. Sie verfügt über Echtholz-Parkett, eine umfangreiche Einbauküche, eine Klimaanlage und einen Balkon. Das Duschbad hat von der Marke Miele eine Waschmaschine und einen Trockner. Es gibt ein großes Zimmer in welchen sich die Einbauküche, ein Esstisch und ein Sofa mit TV befinden. Im halben Zimmer befindet sich ein Schreibtisch mit einem Kleiderschrank als auch ein Treppe die zu einem Hochbett führt. Hierdurch ist das halbe Zimmer optimal ausgenutzt. In den halben Zimmer gibt es auch ausreichend Platz ein eignes Bett hinzustellen. Die Wohnung hat im Flur einen kleinen Abstellraum als auch einen Keller.

## Ausstattung

- Parkett Fußboden
- Klimaanlage
- Miele Waschmaschine
- Miele Trockner
- Einbauküche mit Kühlschrank, Backofen, Herd, Mikrowelle, Kühl-Gefrierkombi
- Split-Klimaanlage
- TV und Sofa
- Esstisch mit Stühlen
- Hochbett mit neuen Kissen und Decken
- Kleiderschrank

### **Fußboden:**

Parkett

### **Weitere Ausstattung:**

Balkon, Keller, Fahrstuhl, Duschbad

## Sonstiges

Der Mietvertrag wird vorerst auf 5 Jahre befristet wegen eines eventuellen anschließenden Eigenbedarfs. Eventuell ist auch nach 5 Jahren eine Verlängerung möglich.

Bitte machen Sie bei der Bewerbung Angaben zum Nettoeinkommen, Beruf und ein paar nette Worte über ihre Person. Es werden nur Anfragen beantwortet, wenn Angaben zum Einkommen und Beruf gemacht wurden.

## Lage

Gelegen im Szenebezirk Prenzlauer Berg erreicht man in nur ca. 4 Minuten zu Fuß den S-Bahn + U-Bahnhof Schönhauser Allee. Hier fahren die S41, S42, S85 und U2. Zahlreiche Supermärkte wie z.B. Rewe und Lidl, Restaurants, Cafés und weitere Ausgelmöglichkeiten befinden sich in unmittelbarer Nähe. Die Wohnung befindet sich in einer ruhigen Straße mit traumhaften Altbauten.

### **Infrastruktur:**

Apotheke, Lebensmittel-Discount, Allgemeinmediziner, Grundschule, Gymnasium, Öffentliche Verkehrsmittel

# Exposé - Galerie



Wohnzimmer



Wohnzimmer

# Exposé - Galerie



Wohnzimmer



Esstisch

# Exposé - Galerie



Wohnzimmer



Küche

# Exposé - Galerie



Küche



Balkon

# Exposé - Galerie



Balkon



Arbeitszimmer

# Exposé - Galerie



Arbeitszimmer



Arbeitszimmer



# Exposé - Galerie



Arbeitszimmer



Treppe Hochbett



Hochbett

# Exposé - Galerie

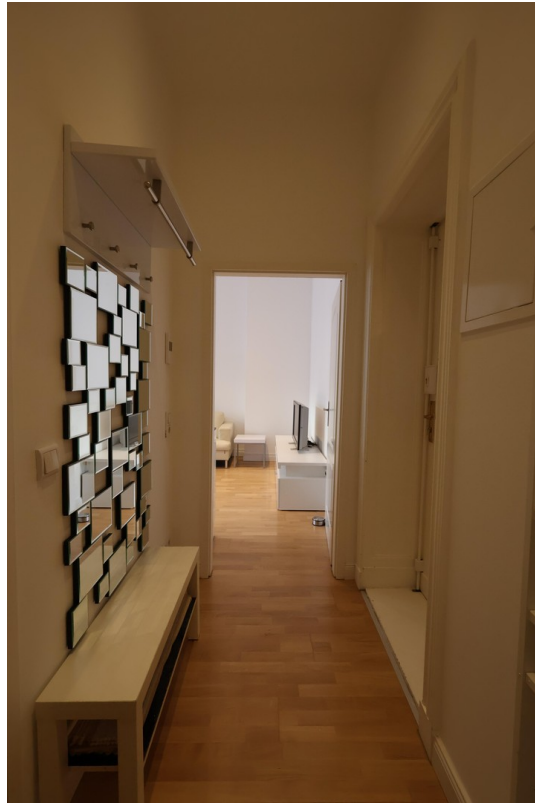


Hochbett

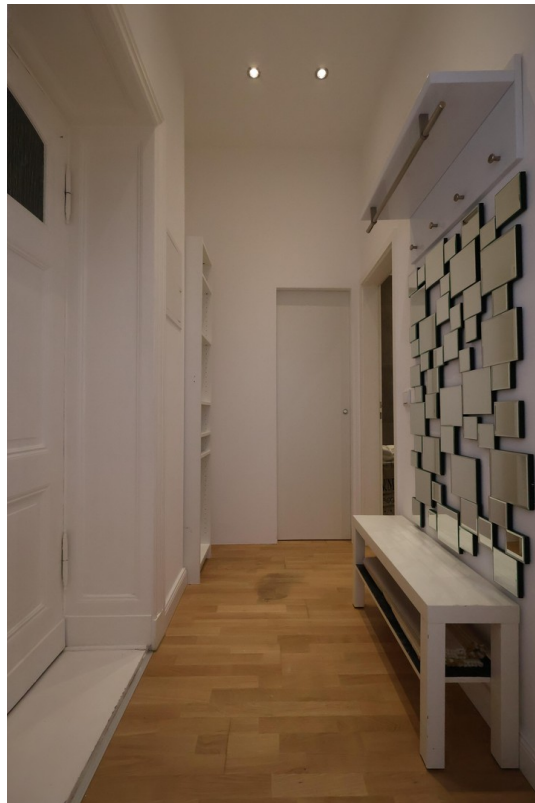


Hochbett

# Exposé - Galerie



Flur



Flur

# Exposé - Galerie



Flur



Badezimmer

# Exposé - Galerie



Badezimmer



Dusche



Waschmaschine

# Exposé - Galerie



Waschmaschine



Hausflur



Innenhof

# Exposé - Galerie



Haus



Straße