

Exposé

Erdgeschosswohnung in Erlensee 5 Zimmer EG Wohnung mit Souterrain



Objekt-Nr. **OM-323500**

Erdgeschosswohnung

Verkauf: **325.000 €**

Ansprechpartner:
Torsten Bechert

63526 Erlensee
Hessen
Deutschland

Baujahr	1995	Übernahme	Nach Vereinbarung
Etagen	3	Zustand	gepflegt
Zimmer	5,00	Schlafzimmer	4
Wohnfläche	115,00 m ²	Badezimmer	1
Nutzfläche	10,00 m ²	Etage	Erdgeschoss
Energieträger	Öl	Stellplätze	1
Hausgeld mtl.	500 €	Heizung	Ofenheizung

Exposé - Beschreibung

Objektbeschreibung

Die schöne ETW hat ein Elternschlafzimmer und ein Kinderzimmer im EG, sowie Wohn/Esszimmer, Küche und Bad. Über eine innenliegende Treppe kommen Sie in den Souterrainbereich mit 2 Zimmer und ein Abstellraum.

Ausstattung

Fußboden:

Laminat, Fliesen

Weitere Ausstattung:

Balkon, Keller, Vollbad, Gäste-WC

Lage

Die Zentrale Lage ermöglicht alles täglich Wichtige fußläufig zu erreichen. Eine Bushaltestelle ist vorm nächsten Haus.

Infrastruktur:

Apotheke, Lebensmittel-Discount, Allgemeinmediziner, Kindergarten, Grundschule, Hauptschule, Realschule, Gymnasium, Gesamtschule, Öffentliche Verkehrsmittel

Exposé - Galerie



Exposé - Galerie



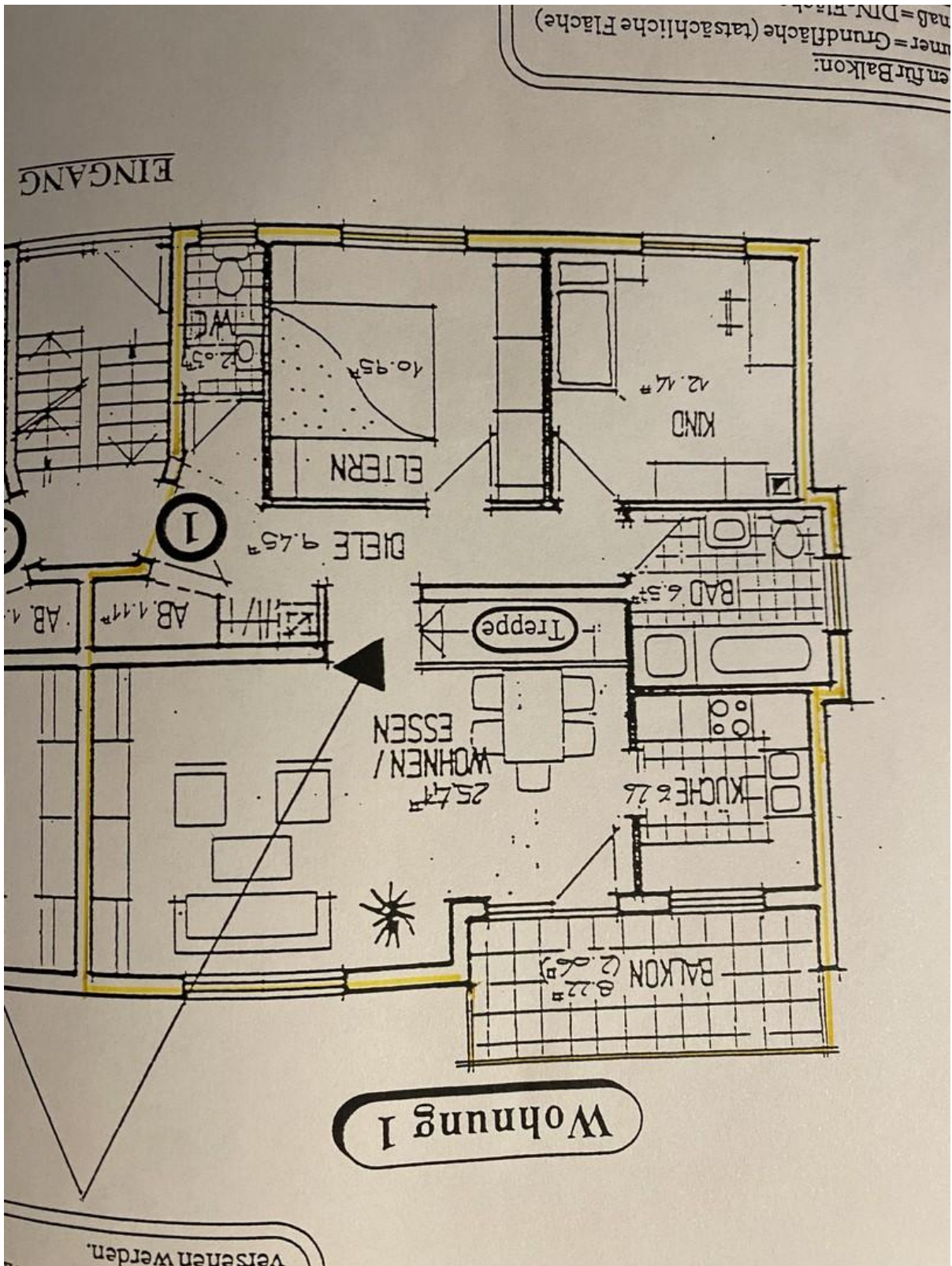
Exposé - Galerie



Exposé - Galerie



Exposé - Grundrisse



Exposé - Grundrisse

