

Exposé

Wohnung in Seevetal

Helle, freundliche 1 Zi.-Wohnung mit großer Loggia



Objekt-Nr. OM-323531

Wohnung

Vermietung: **512 € + NK**

Am Felde 53
21217 Seevetal
Niedersachsen
Deutschland

Baujahr	1982	Summe Nebenkosten	135 €
Etagen	4	Miete Garage/Stellpl.	50 €
Zimmer	1,00	Mietsicherheit	1.536 €
Wohnfläche	41,00 m ²	Übernahme	sofort
Nutzfläche	15,00 m ²	Zustand	gepflegt
Energieträger	Gas	Etage	1. OG
Nebenkosten	78 €	Tiefgaragenplätze	1
Heizkosten	57 €	Heizung	Fußbodenheizung

Exposé - Beschreibung

Objektbeschreibung

WICHTIGE INFO VORAB:

- 1) Das Apartment ist nur für 1 Person geeignet !
- 2) Bitte nennen Sie bei der Anfrage Ihre vollständigen Kontaktdaten (Name, Anschrift, mail, Telefonnummer/mobil) und stellen Sie sich kurz vor, gerne in ganzen Sätzen. Es werden nur Anfragen beantwortet, die o.g. Informationen beinhalten !
- 3) Es wird eine positive Schufa vorausgesetzt !

Ausstattung

Die Wohnung befindet sich in einem gepflegten Wohnhaus in Sackgassenlage.

Obwohl die Wohnung nur aus einem Zimmer besteht, sind aufgrund der guten Aufteilung Wohn-, Schlaf- und Küchenbereich klar voneinander getrennt. Die Südseite besteht komplett aus einer großen Fensterfront mit Loggia, so dass die Wohnung lichtdurchflutet und hell ist. Küche ist mit einer hochwertigen Einbauküche mit weißen Hochglanzfronten und Siemens-Markengeräten ausgestattet.

Das Badezimmer ist gefliest, der Wohnbereich und Flur wurde mit hellem Laminat ausgelegt.

Im Flur befindet sich der große Einbauschränk. Hier ist genügend Platz neben Kleidung und Wäsche auch Staubsauger und Bügelbrett unterzubringen.

Die komplette Wohnung verfügt über eine Fußbodenheizung, die individuell gesteuert werden kann.

Zur Wohnung gehören ein Keller und ein abgeschlossener Tiefgaragenstellplatz.

Darüber hinaus kann der Fahrradkeller sowie der Wasch- und Trockenkeller genutzt werden. Im Washkeller befinden sich eine Waschmaschine und ein Trockner, die der Hausgemeinschaft zur Verfügung stehen.

Fußboden:

Laminat, Fliesen

Weitere Ausstattung:

Balkon, Keller, Duschbad, Einbauküche

Sonstiges

Die Wohnung wird von mir privat angeboten. Bevor Sie einen Besichtigungstermin wünschen, schauen Sie sich bitte die Fotos genau an. Bitte prüfen Sie auch alle Informationen wie Kaltmiete, Nebenkosten und Kautionshöhe, ob die Wohnung für Sie in Frage kommt. Sollten Sie Interesse an einer Anmietung haben, würde ich mich freuen, wenn Sie sich in einer mail vorstellen und mir einige Informationen wie Beruf/Ausbildung, Arbeitgeber, Nettogehalt, Einzugsdatum etc mitteilen würden.

Bitte vergessen Sie nicht Ihre vollständigen Kontaktdaten (Name, Anschrift, mail, Telefonnummer/mobil). Vielen Dank. Es werden nur Anfragen beantwortet, die o.g. Kontaktdaten beinhalten.

Lage

Meckelfeld liegt vor den Toren Hamburgs.

Die Bushaltestelle liegt direkt vor der Haustür. Der Metronom nach Hamburg ist in 2 Gehminuten, die Hamburger Innenstadt in 20 Autominuten erreichbar.

Einkaufsmöglichkeiten, Ärzten und Praxen, Schulen und Kindergärten, Freizeit- und Sportmöglichkeiten liegen in unmittelbarer Nähe.

Infrastruktur:

Apotheke, Lebensmittel-Discount, Allgemeinmediziner, Kindergarten, Grundschule, Hauptschule, Realschule, Gymnasium, Gesamtschule, Öffentliche Verkehrsmittel

Exposé - Energieausweis

Energieausweistyp	Verbrauchsausweis
Erstellungsdatum	bis 30. April 2014
Energieverbrauchskennwert	204,00 kWh/(m ² a)
Warmwasser enthalten	Ja

Exposé - Galerie



Exposé - Galerie



Exposé - Galerie



Exposé - Galerie



Exposé - Galerie



Exposé - Galerie



Exposé - Galerie



Exposé - Galerie



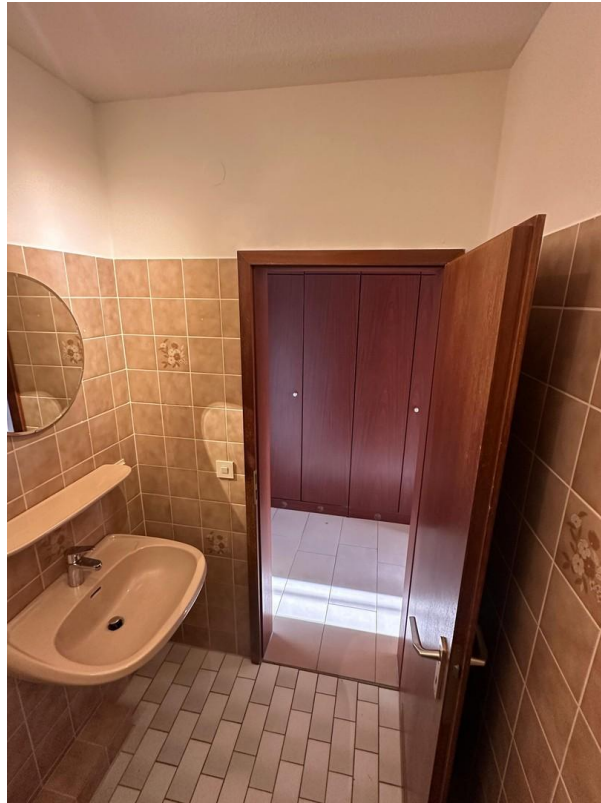
Exposé - Galerie



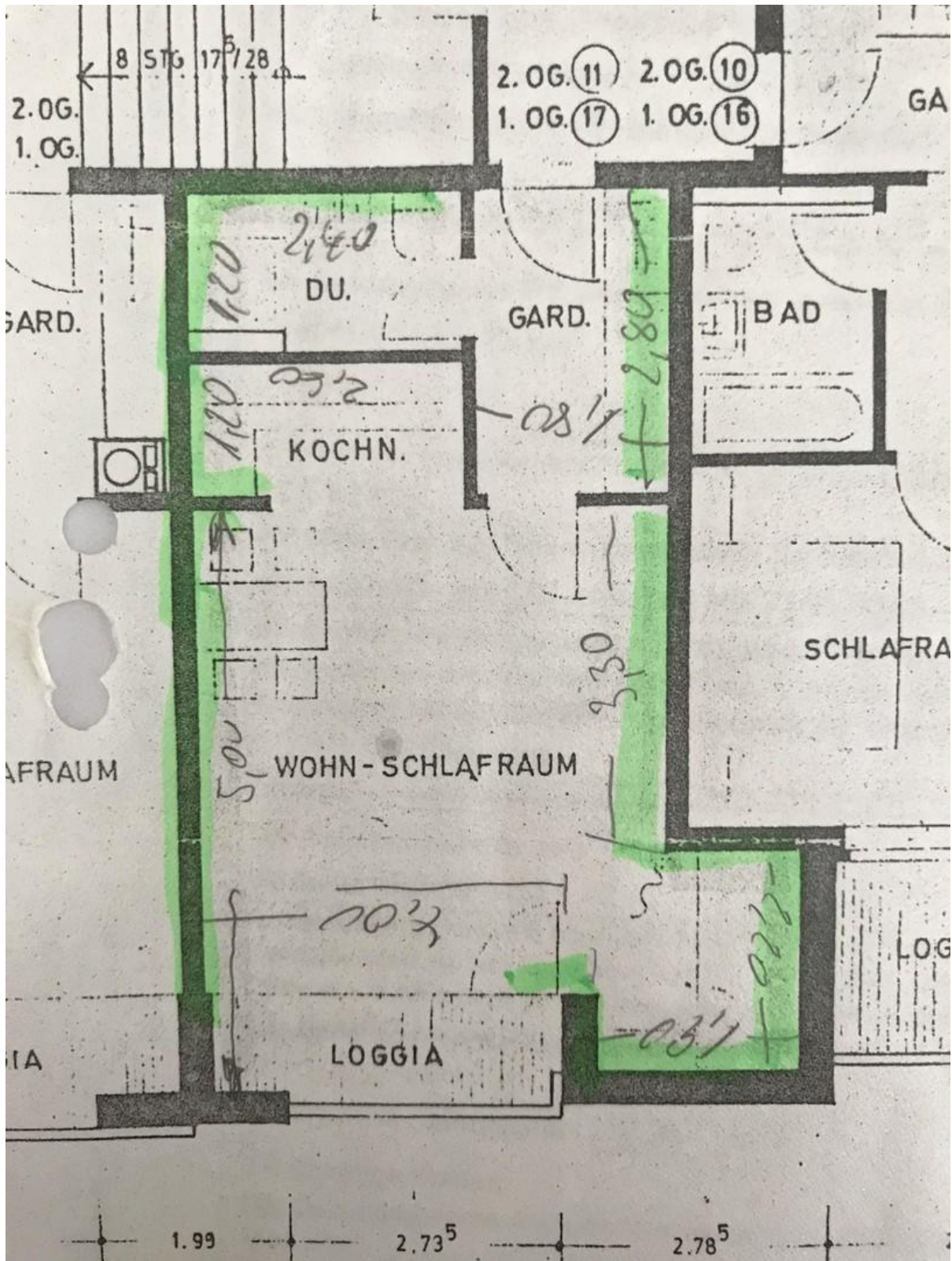
Exposé - Galerie



Exposé - Galerie



Exposé - Grundrisse



Exposé - Anhänge

1. Erforderliche Unterlagen
2. Selbstauskunft
3. Staffelmiete

Erforderliche Unterlagen

Mietobjekt: Etagenwohnung	Anschrift: Am Felde 51/53, 21217 Seevetal
Nettomiete: 512,- € pro Monat	Nebenkosten: 135,- € pro Monat inkl. Heizkosten
sonstiges: Tief-Garage: 50,- € pro Monat	Mietbeginn: sofort

Sollte Interesse an der Wohnung bestehen, sind folgende Unterlagen erforderlich:

- Ausgefüllte Selbstauskunft
- Personalausweis (Vorder- und Rückseite)
- Aktueller Arbeitsvertrag
- 3 Gehaltsabrechnungen (September, Oktober, November 2024)
- Schufa-Auskunft
- Ausgefüllte Vermieterbescheinigung
- Ggf. weitere Belege, die sich aus Ihrer Selbstauskunft ergeben

Bitte mailen an: manuela-buerschaper@t-online.de

Selbstauskunft

Mietobjekt: 1-Zi. Apartment

Anschrift: Am Felde 53, 21217 Seevetal

Nettomiete: 512,- pro Monat*

Nebenkosten: 135,- pro Monat

sonstiges: Tief-Garage: 50,- pro Monat

Mietbeginn: sofort

*Staffelmiete

Name:

Vorname:

Geburtsname:

Geburtsdatum:

Geburtsort:

Staatsangehörigkeit:

Anschrift:

Beruf:

angestellt [] selbstständig []
wenn selbstständig, seit wann:

Arbeitgeber/Anschrift:

beschäftigt seit:

Monatl. **Netto**einkommen:

Familienstand:

Kinder:

Haustiere:

Verbindlichkeiten aus Ratenzahlungsverträgen/Krediten/sonstige feste Ausgaben?: _____ € / Monat

Haben Sie in der Vergangenheit eine eidesstattliche Erklärung abgegeben?: _____

Wenn ja, wann?: _____

Wie viele Personen beziehen das Mietobjekt?: _____

Für welchen Zeitraum gedenken Sie, das Apartment anzumieten?:

- Mindestens bis _____, Längstens bis _____

Wann soll der Mietbeginn sein? _____

Möchten Sie den Tiefgaragen-Stellplatz anmieten?

Wie sind Sie z.Zt. erreichbar?

privat Tel.:

geschäftl. Tel.:

mobil:

mailto:

Ich versichere, mit meiner Unterschrift, alle Fragen vollständig und wahrheitsgemäss beantwortet zu haben.
Falsche Angaben stellen einen Vertrauensbruch dar und führen zur sofortigen Aufhebung des Mietvertrages.

Ort/Datum:

(Unterschrift)

Ihre Angaben dienen lediglich zur Klarstellung der persönlichen Verhältnisse, deren Kenntnis für das Zustandekommen des Mietvertrages notwendig ist.
Ihre Angaben werden vertraulich behandelt.

Bitte mailen an: manuela-buerschaper@t-online.de

Staffelmiete

Mietobjekt: Apartment	Anschrift: Am Felde 53, 21217 Seevetal
-----------------------	----------------------------------------

Nettomiete: 512,-	Nebenkosten: 135,-
-------------------	--------------------

Kaution: 1.536,-	Mietbeginn: sofort
------------------	--------------------

Die vereinbarte Nettomiete erhöht sich nach Ablauf eines Jahres, und zwar

Ab	01.01.2026	auf	524,-	EUR
Ab	01.01.2027	auf	537,-	EUR
Ab	01.01.2028	auf	550,-	EUR
Ab	01.01.2029	auf	563,-	EUR
Ab	01.01.2030	auf	577,-	EUR
Ab	01.01.2031	auf	591,-	EUR
Ab	01.01.2032	auf	605,-	EUR
Ab	01.01.2033	auf	620,-	EUR
Ab	01.01.2034	auf	635,-	EUR
Ab	01.01.2035	auf	650,-	EUR