

Exposé

Reihenendhaus in Schönwalde

Endreihenhaus Schönwalde am Bungsberg



Objekt-Nr. OM-323554

Reihenendhaus

Verkauf: **195.000 €**

Ansprechpartner:
Peter Stamer

Oldenburger Straße 38
23744 Schönwalde
Schleswig-Holstein
Deutschland

Baujahr	1900	Übernahme	Nach Vereinbarung
Grundstücksfläche	750,00 m ²	Zustand	renoviert
Etagen	2	Schlafzimmer	4
Zimmer	5,00	Badezimmer	1
Wohnfläche	115,00 m ²	Stellplätze	2
Energieträger	Gas	Heizung	Zentralheizung

Exposé - Beschreibung

Objektbeschreibung

Von Privat. Reihenendhaus. 5,5 Zimmer, Bj. 1900, aktuell renoviert, ohne Einbauküche, offener Kamin, Gastherme aus 2022, viele Räume neu mit Laminat verlegt, großes Grundstück, dazu renovierungsbedürftiger 8 Lagerschuppen

Ausstattung

Dazu kann noch ein danebenliegendes, ca 2400 qm großes Grundstück mit gemauerten Lagerschuppen mit 285 qm Nutzfläche (renovierungsbedürftig) für

20.000,- € erworben werden

Fußboden:

Laminat, Fliesen

Weitere Ausstattung:

Vollbad, Kamin

Lage

Liegt abgesetzt von der Oldenburger Straße, in 200 m Entfernung befindet sich ein Supermarkt, die Sparkasse, ein Arzt sowie eine Apotheke.

Infrastruktur:

Apotheke, Lebensmittel-Discount, Allgemeinmediziner, Kindergarten, Grundschule, Öffentliche Verkehrsmittel

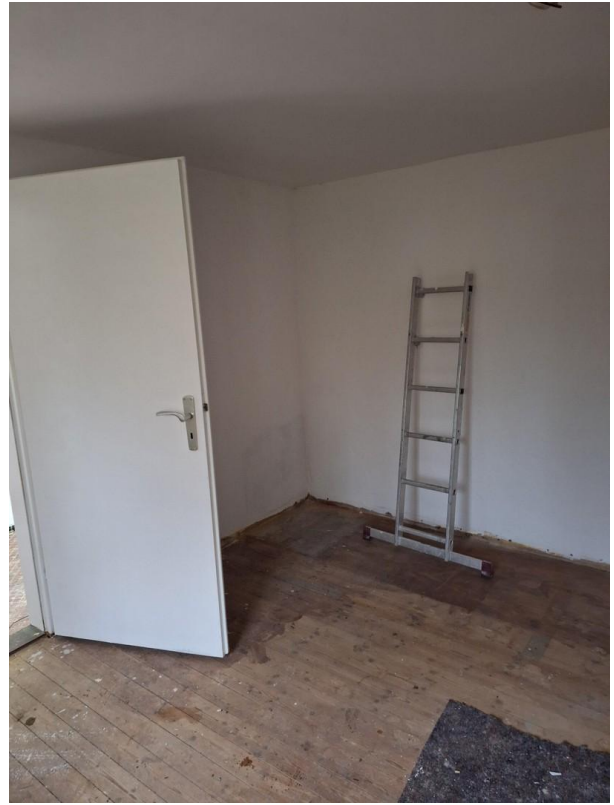
Exposé - Galerie



Exposé - Galerie



Exposé - Galerie



Exposé - Galerie



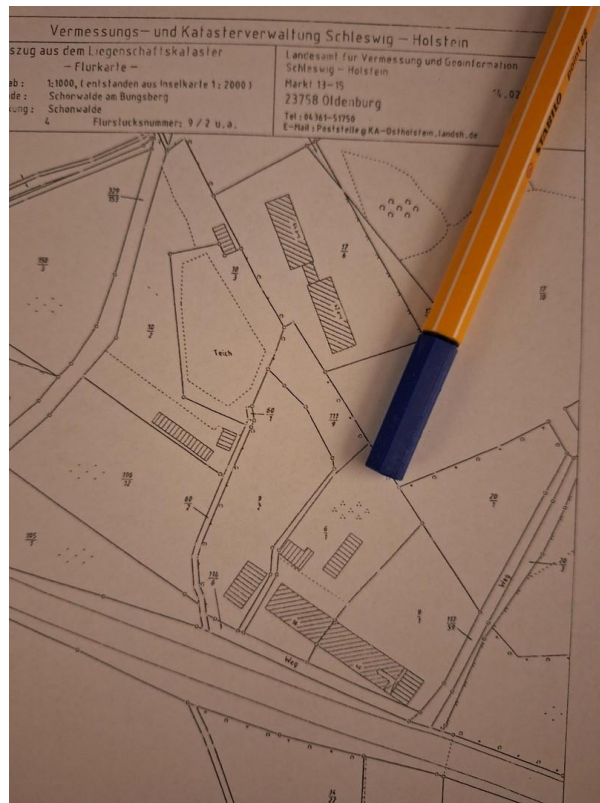
Exposé - Galerie



Exposé - Galerie



Exposé - Galerie



Exposé - Galerie

Wohnflächenberechnung

Erdgeschoss			
WZ Straßenseite	3,38	4	13,52
WZ Gartenseite	3,38	4	13,52
kl. Zimmer von Küche	1,7	3,92	6,66
Küche	2,62	3,92	10,27
Bad	1,66	2,35	3,90
Abstellraum	1,95	3,25	6,34
Flur Eingang	1,8	1,66	2,99
Flur Hinten	1,36	3,35	4,56
	0,9	1,95	1,76
	4,15	0,9	3,74
	2	0,6	1,20
	1,5	1	1,50
Gesamt Erdgeschoss			69,95
Obergeschoss			
Zimmer	3,7	6,5	24,05
Zimmer	3,7	3,2	11,84
Zimmer	3,7	3,26	12,06
Grundfläche Gesamt			47,95
abzüglich Schrägen pauschal			7,95
Wohnfläche qm			40,00
Terrasse ca.			5,00
Wohnfläche Gesamt			115 qm

