

# Exposé

## Penthouse in Hameln

### Attraktive Wohnung in Wangelist Hameln mit Einbauküche



Objekt-Nr. **OM-323605**

### Penthouse

Vermietung: **730 € + NK**

Ansprechpartner:  
Stein

Schultheißenstraße 21  
31789 Hameln  
Niedersachsen  
Deutschland

Baujahr	2012	Miete Garage/Stellpl.	30 €
Etagen	3	Mietsicherheit	2.190 €
Zimmer	3,00	Übernahme	Nach Vereinbarung
Wohnfläche	86,00 m <sup>2</sup>	Zustand	Neuwertig
Nutzfläche	10,00 m <sup>2</sup>	Schlafzimmer	2
Energieträger	Gas	Badezimmer	1
Nebenkosten	135 €	Etage	3. OG
Heizkosten	90 €	Stellplätze	1
Summe Nebenkosten	225 €	Heizung	Fußbodenheizung

# Exposé - Beschreibung

## Objektbeschreibung

Penthousewohnung in zentraler Lage von Hameln-Wangelist zu vermieten

Adresse: Schultheißenstraße, Hameln

Wohnfläche: 85,30 m<sup>2</sup>

Beschreibung

Willkommen in Ihrem neuen Zuhause! Diese helle und charmante Penthousewohnung befindet sich in einer ruhigen, aber dennoch zentralen Lage in Wangelist, Hameln. Mit einer großzügigen Wohnfläche von 85,30 m<sup>2</sup> bietet sie ausreichend Platz für Singles, Paare oder eine kleine Familie.

Besonders praktisch: Die Wohnung ist optional möbliert verfügbar, ideal für einen schnellen Einzug (Absprache mit dem aktuellen Mieter erforderlich).

Eine moderne Einbauküche gehört zur Ausstattung und wird mit vermietet. Einkaufsmöglichkeiten wie das E-Center sowie weitere Einrichtungen des täglichen Bedarfs sind bequem zu Fuß erreichbar.

Highlights der Wohnung

Wohnfläche: 85,30 m<sup>2</sup>

Möblierte Übernahme möglich (nach Absprache)

Einbauküche 2 Jahre alt - inklusive 50,00€ pro Monat

Kurzfristig verfügbar

PKW-Stellplatz vorhanden

Kostenaufstellung:

Kaltmiete: 730,00 €

Nebenkosten: 135,00 €

Heizkosten: ca. 90,00 € (nach Verbrauch)

Einbauküche: 50,00 €

PKW-Stellplatz: 30,00 €

Gesamtkosten: 1.035,00 €

Besichtigungstermine

Besichtigungen können kurzfristig vereinbart werden. Damit wir Ihre Anfrage schnell bearbeiten können, bitten wir Sie, folgende Informationen anzugeben:

Vollständiger Name

Angaben zu Schulden/Schufa

Haustiere (falls vorhanden, welche?)

Anzahl der einziehenden Personen

Alter aller Personen

Können Sie die Kautionszahlung?

Wunschdatum für den Einzug

Grund für die Wohnungssuche

## **Ausstattung**

Haben wir Ihr Interesse geweckt? Dann freuen wir uns auf Ihre Nachricht mit den oben genannten Informationen. Wir melden uns zeitnah, um einen Besichtigungstermin zu vereinbaren.

**Fußboden:**

Fliesen

**Weitere Ausstattung:**

Balkon, Keller, Vollbad, Duschbad, Einbauküche

## **Sonstiges**

Adresse: Schultheißenstr, Hameln

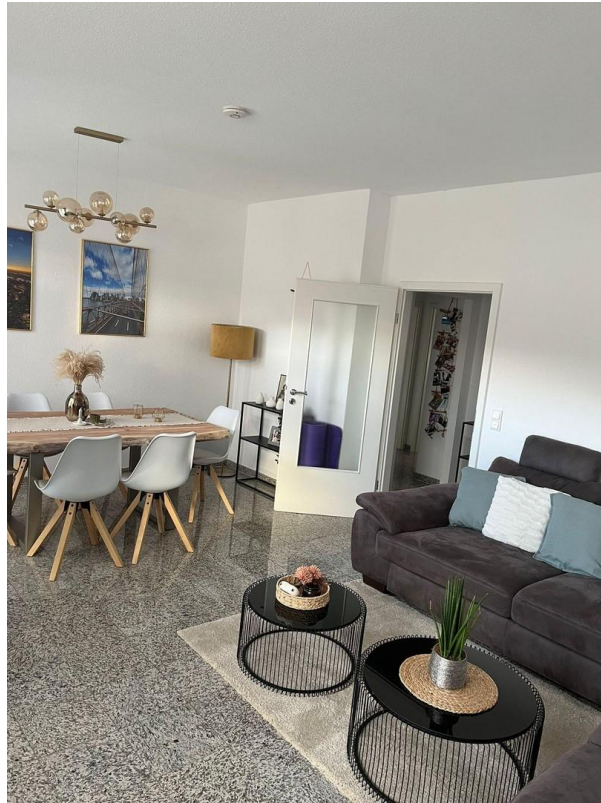
## **Lage**

Die Wohnung liegt in einer beliebten Wohngegend von Hameln-Wangelist. Öffentliche Verkehrsmittel, Einkaufsmöglichkeiten und weitere Annehmlichkeiten sind in wenigen Minuten erreichbar. Hier wohnen Sie ruhig, aber dennoch zentral!

**Infrastruktur:**

Lebensmittel-Discount, Allgemeinmediziner, Kindergarten, Grundschule, Öffentliche Verkehrsmittel

# Exposé - Galerie



Wohnzimmer



Einbauküche

# Exposé - Galerie



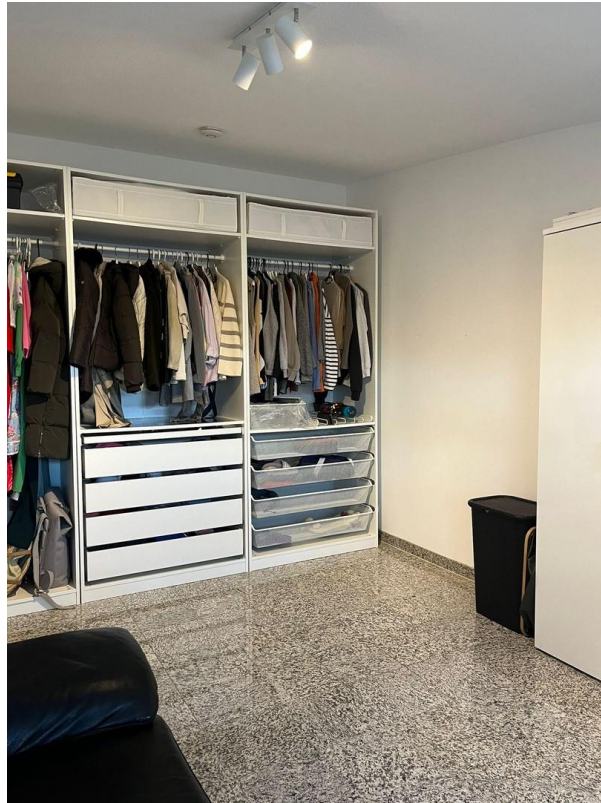
Badezimmer mit Badewanne und D



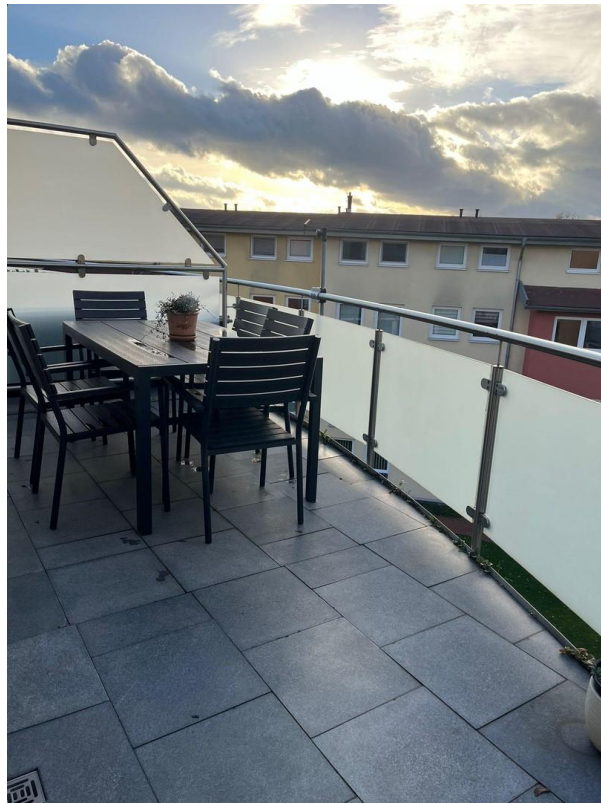
Schlafzimmer 1



# Exposé - Galerie



Schlafzimmer 2



Balkon

# Exposé - Galerie



Balkon mit Aussicht



# Exposé - Grundrisse





# Exposé - Grundrisse

