

# Exposé

## Maisonette in Darmstadt

### Umgebaute Fabrik in Bessungen WE Nr 2



Objekt-Nr. **OM-323726**

**Maisonette**

Vermietung: **2.050 € + NK**

64285 Darmstadt  
Hessen  
Deutschland

Baujahr	2024	Mietsicherheit	6.150 €
Etagen	3	Übernahme	ab Datum
Zimmer	4,00	Übernahmedatum	01.02.2025
Wohnfläche	121,00 m <sup>2</sup>	Zustand	Erstbezug
Nutzfläche	121,00 m <sup>2</sup>	Schlafzimmer	3
Energieträger	Holzpellets	Badezimmer	3
Summe Nebenkosten	280 €	Heizung	Zentralheizung

# Exposé - Beschreibung

## Objektbeschreibung

Gebäude mit 4 WE, sehr ruhige und private Lage in Bessungen.

Das ehemalige Fabrikgebäude aus den 30er-Jahren des 20.Jahrhunderts wurde zu 4 WE, 3 Maisonette-Wohnungen und eine Dachgeschosswohnung, umgebaut.

Der Charakter der alten Produktionsstätte wurde weitgehend erhalten und durch moderne Elemente ergänzt.

Die Maisonette-Wohnung erstreckt sich über drei Etagen und verfügt über einen eigenen Eingang.

Im Erdgeschoss befindet sich der offene Wohn-Essbereich mit Einbauküche, Garderobe und dem Gästebad mit Dusche. Ein Schlafzimmer, ein Badezimmer mit Wanne, sowie ein Abstellraum liegen im ersten Stock. Zwei weitere Schlafzimmer und ein Bad mit Dusche befinden sich im Dachgeschoss. Die Maisonette-Wohnung hat eine private Terrasse mit Garten.

## Ausstattung

Eichenparkett, zwei Bäder mit Dusche und ein Bad mit Badewanne, Abstellraum, hochwertige Einbauküche, Terrasse mit privatem Garten.

### **Fußboden:**

Parkett, Fliesen

### **Weitere Ausstattung:**

Terrasse, Garten, Vollbad, Duschbad, Einbauküche, Gäste-WC

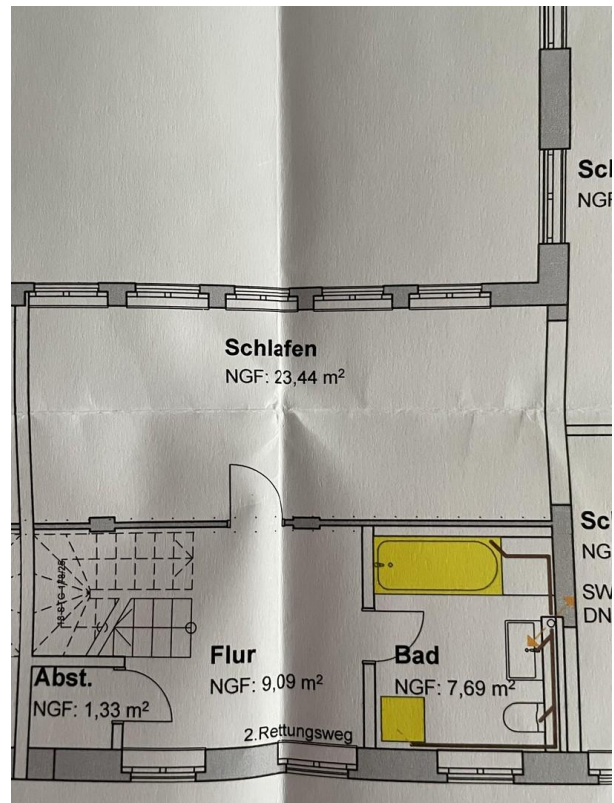
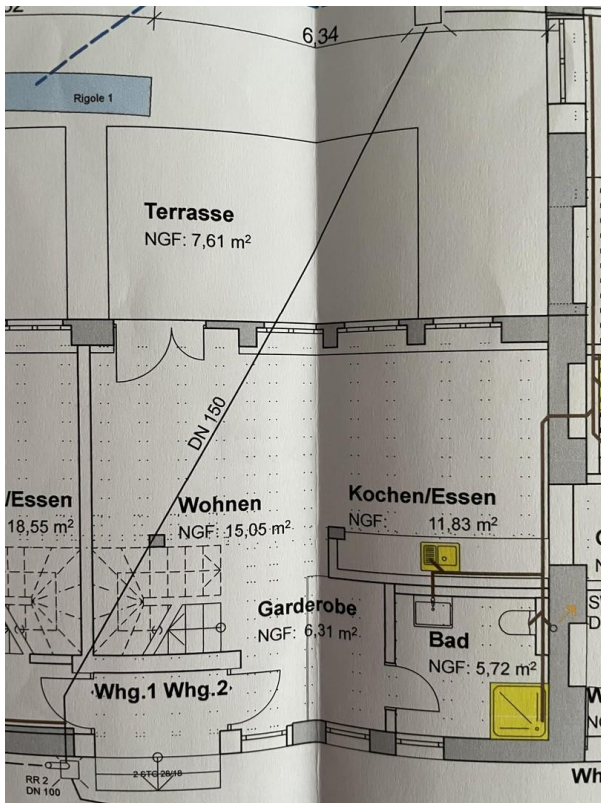
## Lage

Ruhige, privater Lage in Bessungen

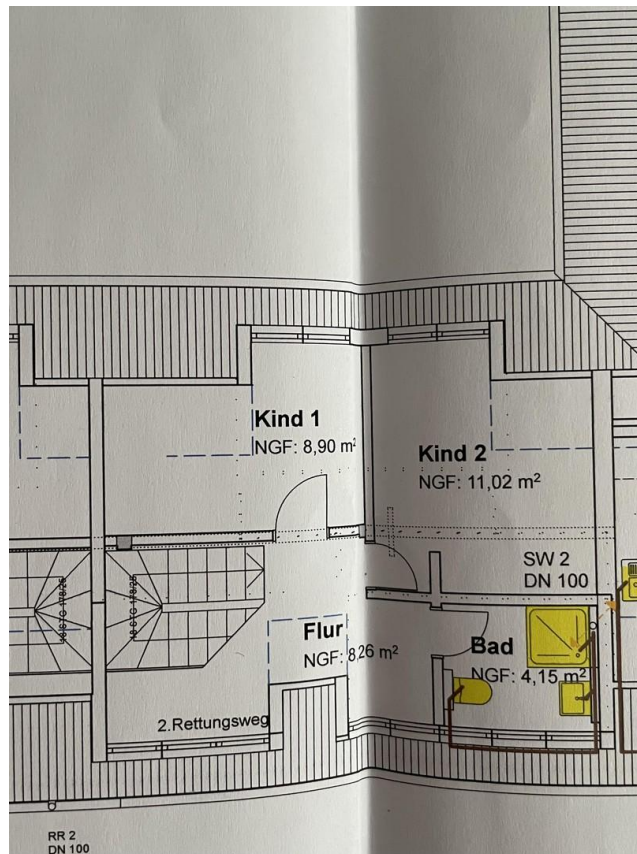
### **Infrastruktur:**

Apotheke, Lebensmittel-Discount, Allgemeinmediziner, Kindergarten, Grundschule, Hauptschule, Realschule, Gymnasium, Öffentliche Verkehrsmittel

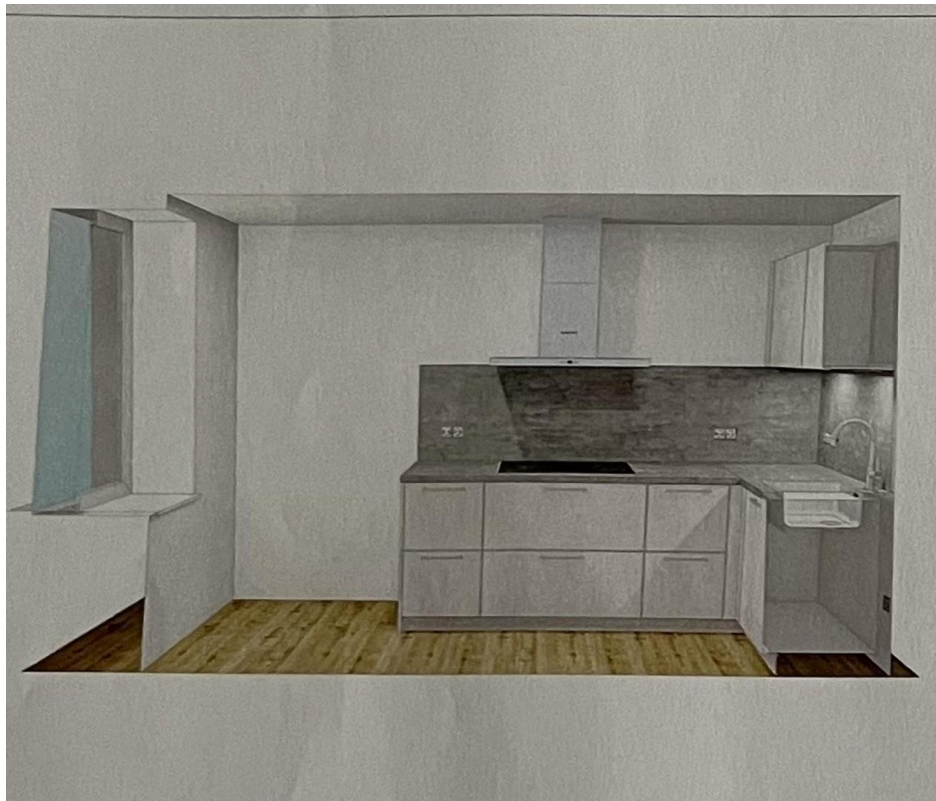
# Exposé - Galerie



# Exposé - Galerie



# Exposé - Galerie



# Exposé - Galerie



# Exposé - Galerie



# Exposé - Galerie

