

Exposé

Dachgeschosswohnung in Leipzig

Bezugsfreie 4-Zimmer-Wohnung mit Küche und Balkon



Objekt-Nr. OM-323776

Dachgeschosswohnung

Vermietung: **590 € + NK**

Ansprechpartner:
Markus Kraus

Weißdornstraße 8
04209 Leipzig
Sachsen
Deutschland

Baujahr	1979	Mietsicherheit	1.500 €
Etagen	5	Übernahme	sofort
Zimmer	4,00	Zustand	gepflegt
Wohnfläche	70,00 m ²	Schlafzimmer	2
Energieträger	Fernwärme	Badezimmer	1
Nebenkosten	90 €	Etage	5. OG
Heizkosten	200 €	Heizung	Zentralheizung
Summe Nebenkosten	290 €		

Exposé - Beschreibung

Objektbeschreibung

Das 5-stöckige Wohnhaus wurde 1979 erbaut - In der 5. Etage liegt Ihre neue Wohnung.

Ausstattung

Die 4-Zimmer-Wohnung verteilt sich auf ca. 70 m²

- Balkon
- WG-geeignet
- PVC- Bodenbelag und Raufasertapete in den Wohnräumen
- weiße Wandfliesen in der Küche
- Beige Wandfliesen im Bad
- renoviertes Bad mit Dusche und WM-Anschluss
- Haustiere nach Vereinbarung
- Gemeinschaftlicher Wasch-/ Trockenraum & Fahrradkeller
- Hausmeisterservice

Fußboden:

Fliesen, Vinyl / PVC

Weitere Ausstattung:

Balkon, Keller, Einbauküche

Lage

In einer ruhigen Nebenstraße liegt die gepflegte Wohnanlage.

Im Umkreis von wenigen hundert Metern befinden sich Supermärkte und Einkaufsmöglichkeiten des täglichen Bedarfs. Für die Kleinen gibt es Schulen und Kindergärten, die zu Fuß gut erreichbar sind.

Nahegelegene Haltestellen des öffentlichen Nahverkehrs gewährleisten eine gute Anbindung.

Für die Freizeitgestaltung dienen Parks und Grünanlagen in der Nähe, sowie Sportvereine in der Umgebung.

Infrastruktur:

Apotheke, Lebensmittel-Discount, Allgemeinmediziner, Kindergarten, Grundschule, Hauptschule, Realschule, Gymnasium, Gesamtschule, Öffentliche Verkehrsmittel

Exposé - Energieausweis

Energieausweistyp	Verbrauchsausweis
Erstellungsdatum	ab 1. Mai 2014
Endenergieverbrauch	62,70 kWh/(m ² a)
Energieeffizienzklasse	B



Exposé - Galerie



großes Schlafzimmer

Exposé - Galerie



Küche



Wohnzimmer

Exposé - Galerie



Küche



Balkon

Exposé - Galerie



kleines Schlafzimmer



Blick vom Balkon

Exposé - Galerie



Flur



Schlafzimmer 2

Exposé - Galerie

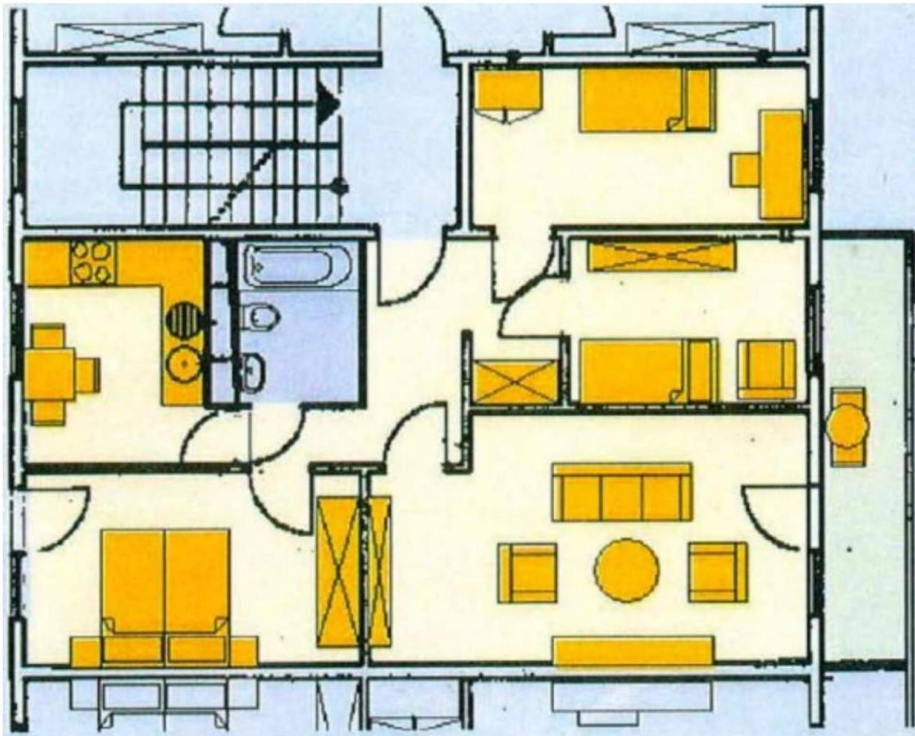


Arbeitszimmer/Schlafzimmer 3



Außenansicht

Exposé - Grundrisse



Grundriss