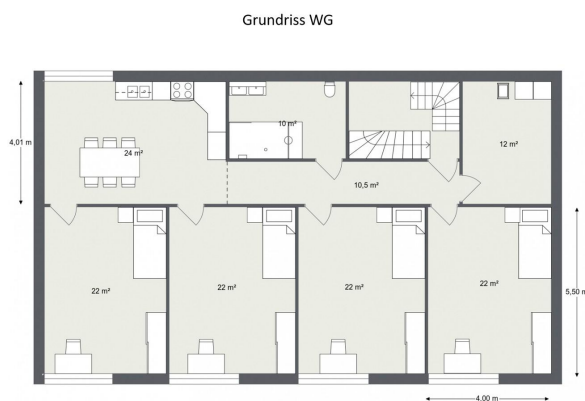


Exposé

Wohnung in Brühl

WG Wohnung für 4 Personen - in bester Innenstadtlage



Objekt-Nr. OM-323803

Wohnung

Vermietung: **2.040 € + NK**

Ansprechpartner:
Stefan Schrotz
Telefon: 0173 5440925

50321 Brühl
Nordrhein-Westfalen
Deutschland

Etagen	4	Summe Nebenkosten	560 €
Zimmer	6,00	Übernahme	Nach Vereinbarung
Wohnfläche	145,00 m ²	Zustand	Erstbez. n. Sanier.
Energieträger	Gas	Heizung	Zentralheizung

Exposé - Beschreibung

Objektbeschreibung

Das Gebäude hat insgesamt 4 Etagen mit ähnlichen Grundrissen. Pro Etage stehen ca. 145m² zur Verfügung. Das 2. und 3. OG werden als WG-Wohnung vermietet.

Ihre Mitbewohner können Sie sich frei aussuchen. Bei einem Wechsel eines Bewohners wird der neue Mieter per Änderungsvereinbarung in den Mietvertrag aufgenommen. So ist gewährleistet, dass sich die WG wohl fühlt und nach Ihren eigenen Vorstellungen weiterentwickeln kann.

Das Objekt befindet sich zur Zeit im Umbau. Die Räume werden frisch saniert übergeben. Eine Einbauküche ist inklusive.

Ausstattung

Fußboden:

Fliesen

Lage

Das Objekt liegt in der Kaiserstraße, im Herzen von Brühl. Das Stadtzentrum von Brühl liegt in nur 250m Entfernung, hier findet man Geschäfte des täglichen Bedarfs und Restaurants.

Die Stadt Brühl ist verkehrsmäßig sehr gut erschlossen. Die nächste Stadtbahn Haltestelle ist 280m und der Bahnhof 850m entfernt. Von hier aus gelangt man in kürzester Zeit in die Großstadt Köln sowie in die Bundesstadt Bonn. Der nahegelegene Autobahnanschluss zur A553 ist nur 4 Minuten entfernt. Von dort aus sind die weiteren Autobahnen A555, A1 und A61 schnell zu erreichen. Die Städte Köln und Bonn sind somit innerhalb von 20 Minuten mit dem Auto erreichbar.