

Exposé

Wohnung in Neuss

Schöne 2-Zimmer Wohnung mit Balkon



Objekt-Nr. OM-323809

Wohnung

Vermietung: **460 € + NK**

Ansprechpartner:
Ariane Seebach

Plankstraße 30
41462 Neuss
Nordrhein-Westfalen
Deutschland

| | | | |
|-------------------|----------------------|----------------|----------------|
| Baujahr | 1967 | Mietsicherheit | 1.380 € |
| Etagen | 4 | Übernahme | ab Datum |
| Zimmer | 2,00 | Übernahmedatum | 01.02.2024 |
| Wohnfläche | 49,80 m ² | Zustand | keine Angaben |
| Energieträger | Gas | Schlafzimmer | 1 |
| Nebenkosten | 90 € | Badezimmer | 1 |
| Heizkosten | 50 € | Etage | 2. OG |
| Summe Nebenkosten | 140 € | Heizung | Zentralheizung |

Exposé - Beschreibung

Objektbeschreibung

Die Wohnung liegt im 2. Obergeschoss eines gepflegten Mehrfamilienhauses. Durch die Wohnungseingangstüre betritt man die Wohnung in einen Flur, von dem geradeaus das Badezimmer, links das Schlafzimmer und rechts das Wohnzimmer betreten werden können. Von dem Wohnzimmer aus erreicht man die Küche. Sowohl das Schlafzimmer als auch das Wohnzimmer verfügen über einen Balkon.

Die Räume sind an den Wänden mit Rauhfasertapete belegt. Auf den Böden (außer Badezimmer) ist Laminat ausgelegt.

Ausstattung

Die Wohnung verfügt über ein Badezimmer, mit Badewanne, die zum Duschen genutzt werden kann, ein geräumiges Schlafzimmer mit Balkon, ein Wohnzimmer mit Zugang zur Küche und einem weiteren Balkon.

Zur Wohnung gehört ein Kellerraum.

Eine Übernahme der Küche (siehe Fotos) vom Vormieter ist möglich, aber keine Voraussetzung.

Fußboden:

Laminat

Weitere Ausstattung:

Balkon, Keller, Vollbad

Sonstiges

HaseGrund GmbH

Moselstraße 16

41464 Neuss

AG Neuss HRB 17900

Geschäftsführer: Mirko Neumann-Rystow

vermietung@hasegrund.de

02131-5313141 (bitte kontaktieren Sie uns bevorzugt per Email)

Lage

Das Haus befindet sich in der Plankstraße 30 im Stadtteil Furth-Süd der Stadt Neuss. Die Umgebung ist geprägt von Stadthäusern und Mehrfamilienhäusern.

Einen ALDI-Markt erreicht man zu Fuß in wenigen Minuten. In etwa 10 Minuten kann man gut zu Fuß bis zum Neusser Hauptbahnhof und der Neusser Innenstadt gehen.

Eine Bushaltestelle befindet sich in unmittelbarer Nähe zum Haus.

Die Plankstraße ist gesäumt von Bäumen und, gerade im Sommer, sehr schön begrünt. Entlang dem Grünstreifen läßt sich gut parken.

Infrastruktur:

Apotheke, Lebensmittel-Discount, Allgemeinmediziner, Kindergarten, Grundschule, Hauptschule, Realschule, Gymnasium, Gesamtschule, Öffentliche Verkehrsmittel

Exposé - Energieausweis

| | |
|------------------------|------------------------------|
| Energieausweistyp | Verbrauchsausweis |
| Erstellungsdatum | ab 1. Mai 2014 |
| Endenergieverbrauch | 85,60 kWh/(m ² a) |
| Energieeffizienzklasse | C |

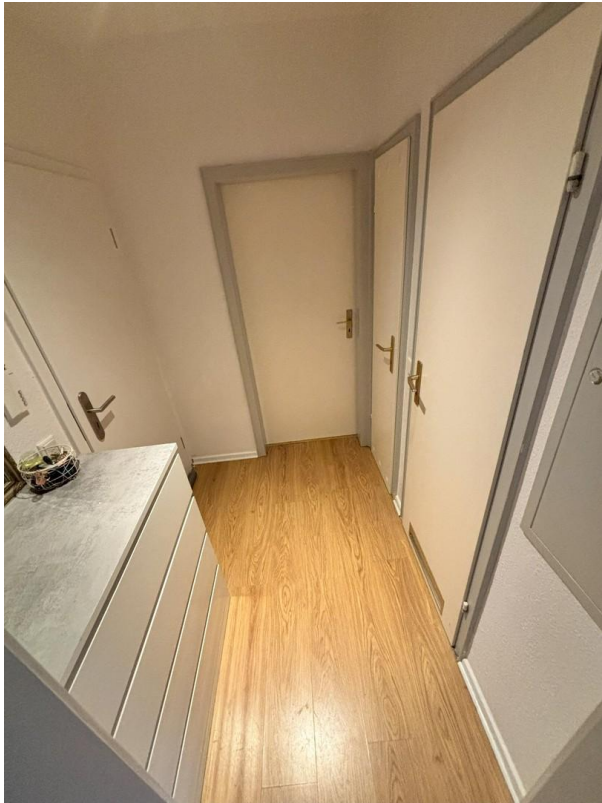


Exposé - Galerie

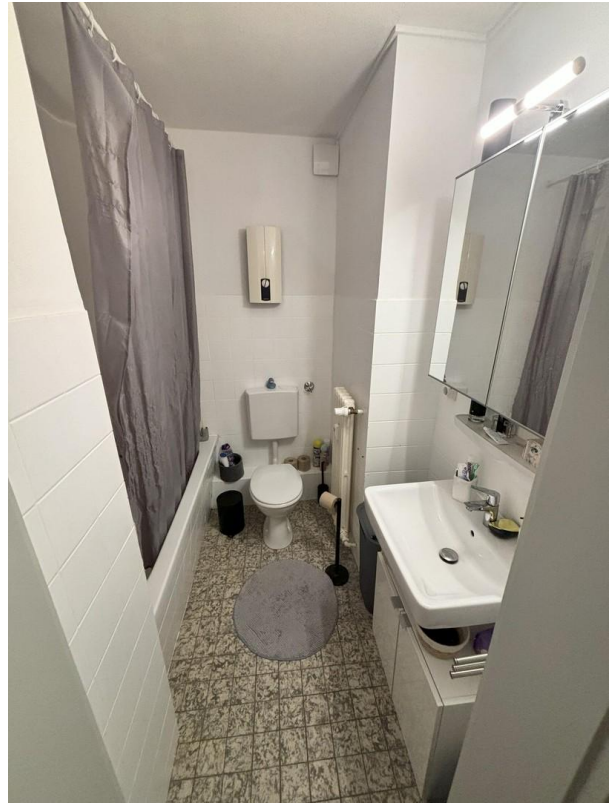


Schlafzimmer

Exposé - Galerie



Flur



Badezimmer



Haus Vorderansicht

Exposé - Galerie



Haus Hinteransicht/Balkone



Balkon

Exposé - Galerie



Küche



Küche



Küche

Exposé - Grundrisse

