

Exposé

Garage in Wolfsburg

**Garage - Starkstrom, Wallbox, Licht, Steckdosen ,
Wolfsburg Mitte / Köhlerberg**



Objekt-Nr. OM-323934

Garage

Vermietung: **120 € + NK**

Ansprechpartner:
Familie Margaretic

Köhlerbergstraße 28
38440 Wolfsburg
Niedersachsen
Deutschland

Baujahr	2024	Übernahme	sofort
Mietsicherheit	360 €	Zustand	Erstbez. n. Sanier.

Exposé - Beschreibung

Objektbeschreibung

Garage / Werkstatt (2,70 m x 5,10 m) mit Heidelberg-Wallbox, Steckdosen, Starkstrom und Licht für 120 EUR/Monat plus vergünstigtem Strom aus Solaranlage zu vermieten. Strom wird nach Verbrauch gemäß Zählerstand (Zähler steht in der Garage) mit einem Rabatt von 10% gegenüber der LSW abgerechnet.

Strompreis: LSW Grundgebühr + LSW Arbeitspreis MINUS 10%! Abschlagshöhe richtet sich nach voraussichtlichem Stromverbrauch.

Gesamtmiete: 120€ Grundmiete zzgl. LSW Grundpreis (7,5€/Monat) zzgl. Arbeitspreis Strom (Verbrauch*10% Rabatt*LSW Arbeitspreis).

Das elektrische Garagentor (2,45 m breit x 2,10 m hoch) mit Fernbedienung bietet zusätzlichen Komfort. Das Elektrofahrzeug kann vor oder in der Garage geladen werden.

Das Garagentor wird noch gegen ein neues Rolltor neuem Antrieb getauscht und wird einbruchhemmend ausgeführt sein mit einer Notentriegelung und Funkfernbedienung.

Eigentümer von Elektrofahrzeugen oder solche mit hohem Stromverbrauch werden bevorzugt.

Es werden ausschließlich Langzeitmieter gesucht.

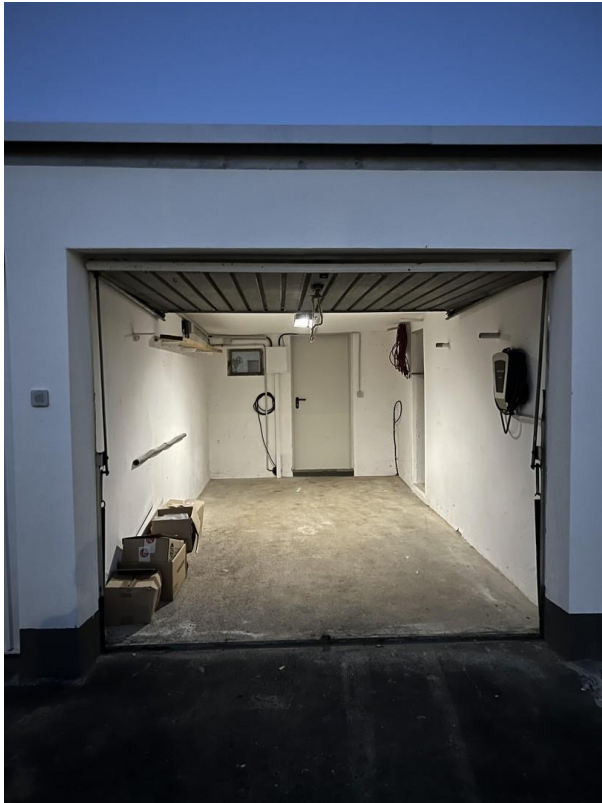
KM: 120 EUR/Monat

Kaution: 360€

Ausstattung

Wallbox, Licht, Starkstrom, Elektrisches Rolltor mit Funkfernbedienung und Notentriegelung

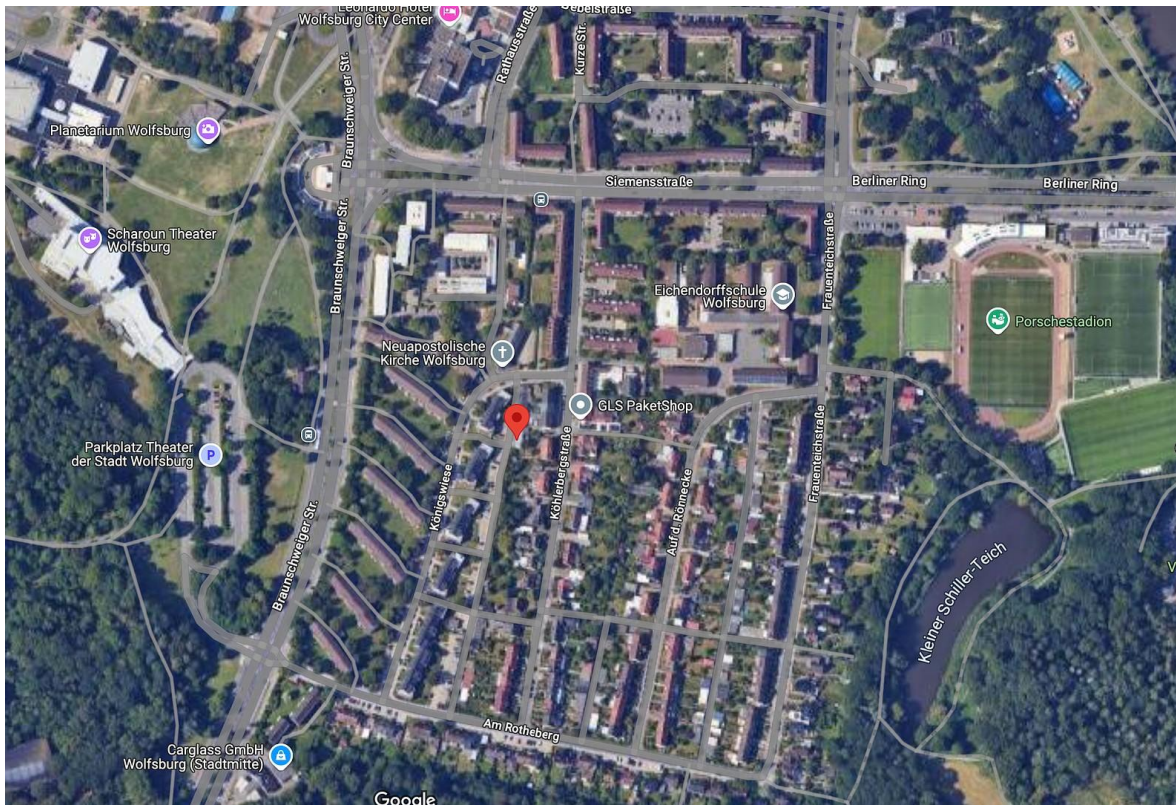
Exposé - Galerie



Garage



Wallbox 11kW



Zufahrt - Lageplan