

Exposé

Penthouse in Ludwigshafen

Penthouse Wohnung in Oggersheim möbliert mit toller Aussicht



Objekt-Nr. OM-323941

Penthouse

Vermietung: **920 € + NK**

67071 Ludwigshafen
Rheinland-Pfalz
Deutschland

Baujahr	1978	Mietsicherheit	2.820 €
Etagen	4	Übernahme	Nach Vereinbarung
Zimmer	3,00	Schlafzimmer	2
Wohnfläche	97,00 m ²	Badezimmer	2
Energieträger	Öl	Etage	4. OG
Summe Nebenkosten	340 €	Stellplätze	1
Miete Garage/Stellpl.	50 €	Heizung	Zentralheizung

Exposé - Beschreibung

Objektbeschreibung

Diese charmante, möblierte Penthousewohnung befindet sich im 4. Obergeschoss eines gepflegten Mehrfamilienhauses in Ludwigshafen-Oggersheim und bietet eine wunderschöne Aussicht über die Umgebung. Die Wohnung ist bequem über einen Fahrstuhl erreichbar und besticht durch ihren großzügigen Schnitt sowie ihre hohe Lage.

Lage und Aussicht:

Genießen Sie die unverbaubare Fernsicht und die ruhige Atmosphäre, die das Penthouse bietet. Die Aussicht ist besonders bei Sonnenuntergang ein wahres Highlight.

Wohnfläche:

Die Wohnung bietet auf ca. 97 qm Wohnfläche ausreichend Platz.

Zimmer:

Die Wohnung bietet ein großzügiges Wohnzimmer mit großem Balkon und elektrischer Markise, ein Schlafzimmer, ein Esszimmer (waren einst 2 weitere kleine Schlafzimmer siehe Plan), Küche, ein Badezimmer, ein weiteres Gäste-WC, Diele/Empfangsbereich, eine Abstellkammer.

Möblierung:

Die Wohnung ist möbliert. Die Möbel entsprechen dem aktuellen Zustand und sind in den Bildern ersichtlich. Eine Übernahme der Möbel ist optional, sie können ohne weiteres nach Absprache komplett oder teilweise entfernt werden, falls nicht gewünscht.

Bäder:

Das Badezimmer ist mit einer Badewanne ausgestattet, und verfügt über ein Fenster. Weiterhin gibt es ein separates Gäste-WC, was für zusätzlichen Komfort sorgt. Bitte beachten Sie, dass die Bäder und die Küche nicht auf dem neuesten Stand sind, jedoch funktional und gepflegt.

Küche:

Die Küche ist mit allen notwendigen Geräten ausgestattet und bietet die Möglichkeit, sich auch gut zu versorgen. Die Ausstattung ist nicht neu, aber zweckmäßig und funktional. Eine Geschirrspülmaschine, Kühl-Gefrierkombination und ein weiteres Tiefkühlstandgerät sind Bestandteil der Küche.

Stellplatz: Ein Stellplatz vor dem Haus sorgt für ausreichend Parkmöglichkeiten und rundet das Angebot ab.

Keller: Im wohnungseigenen Keller besteht weiterer Stauraum, auch hier incl ausreichend Regalschränken.

Sonstiges:

Die Penthousewohnung eignet sich ideal für Menschen, die eine ruhige und zugleich gut angebundene Lage suchen. Die Lage bietet eine perfekte Kombination aus ländlichem Flair und guter Erreichbarkeit der städtischen Zentren. Die Möbel können nach Absprache entfernt oder übernommen werden – hier ist Flexibilität gegeben.

Ausstattung

Alle auf den Bildern gezeigten Möbel können, müssen aber nicht übernommen werden.

Fußboden:

Parkett, Fliesen, Sonstiges (s. Text)

Weitere Ausstattung:

Balkon, Keller, Fahrstuhl, Duschbad, Einbauküche, Gäste-WC

Lage

Die Mietwohnung liegt am ruhigen Ortsrand von Ludwigshafen-Oggersheim. Die Anbindung an die Innenstadt von Ludwigshafen sowie nach Mannheim oder Bad Dürkheim ist sehr gut, sowohl mit dem Auto als auch öffentlichen Verkehrsmitteln. In der Nähe befinden sich zahlreiche Einkaufsmöglichkeiten, Schulen, Kindergärten und Freizeitangebote. Die gute Verkehrsanbindung und die ruhige Lage machen diese Wohnung besonders attraktiv für Pendler und Familien.

Infrastruktur:

Apotheke, Lebensmittel-Discount, Allgemeinmediziner, Kindergarten, Grundschule, Hauptschule, Realschule, Gymnasium, Gesamtschule, Öffentliche Verkehrsmittel

Exposé - Energieausweis

Energieausweistyp	Bedarfsausweis
Erstellungsdatum	bis 30. April 2014
Endenergiebedarf	126,00 kWh/(m ² a)



Exposé - Galerie



Wohnzimmer

Exposé - Galerie



Wohnzimmer



Diele

Exposé - Galerie



Diele



Diele

Exposé - Galerie



Diele



Diele

Exposé - Galerie



Schlafzimmer



Schlafzimmer

Exposé - Galerie



Küche



Küche

Exposé - Galerie



Küche



Esszimmer / Kinderzimmer

Exposé - Galerie



Esszimmer / Kinderzimmer



Badezimmer

Exposé - Galerie



Badezimmer



Gäste-WC



Abstellkammer

Exposé - Galerie

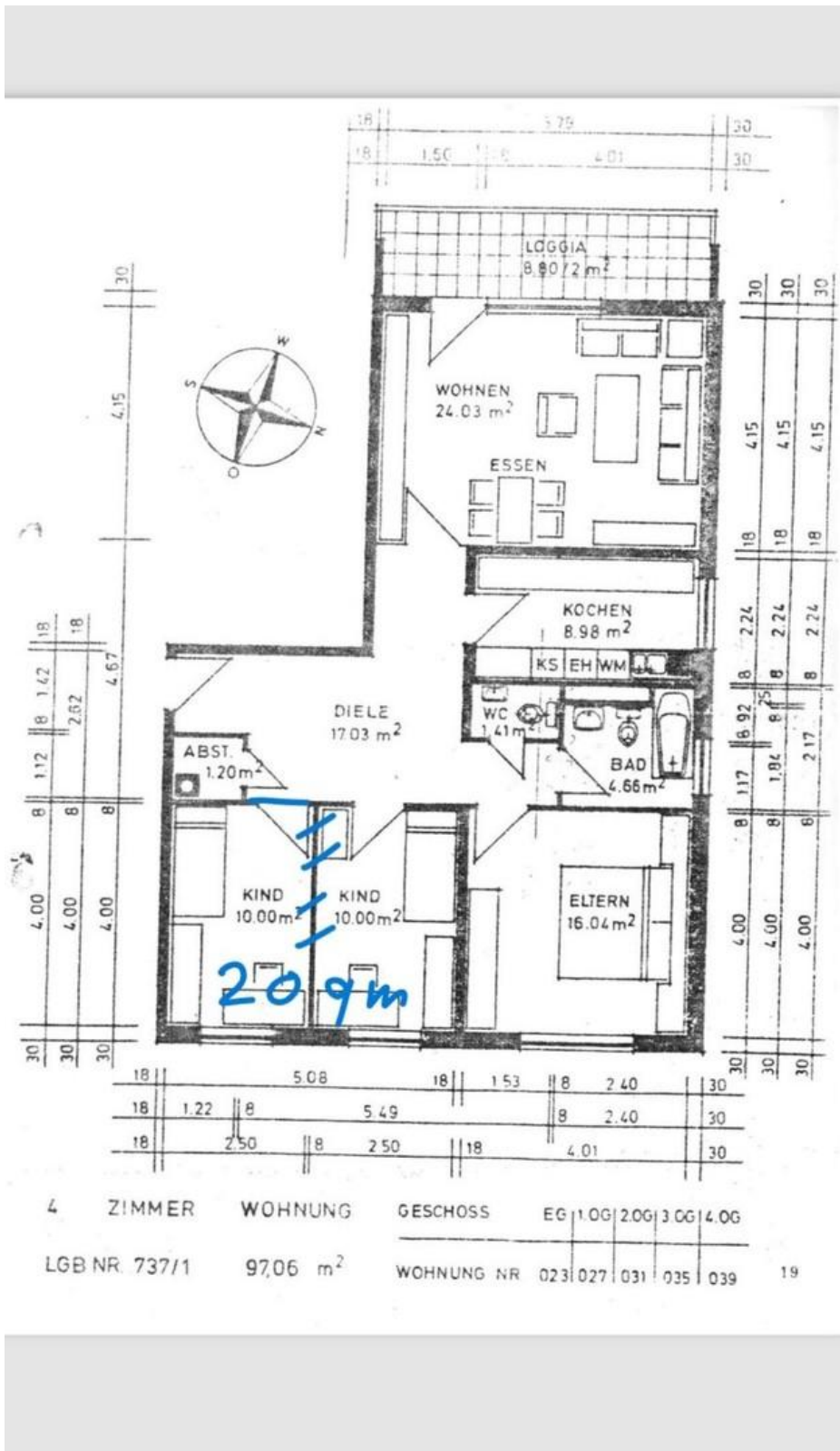


Balkon Südausrichtung



Blick Nordausrichtung

Exposé - Grundrisse



4	ZIMMER	WOHNUNG	GESCHOSS	EG	1.0G	2.0G	3.0G	4.0G
LGB NR. 737/1	97,06 m ²		WOHNUNG NR	023	027	031	035	039