

Exposé

Wohnung in Dortmund

Wohnung mit Balkon im Herzen von Wickede



Objekt-Nr. OM-323980

Wohnung

Verkauf: **68.000 €**

Ansprechpartner:
Igor Holzer

Wickeder Hellweg 111
44319 Dortmund
Nordrhein-Westfalen
Deutschland

Etagen	3	Schlafzimmer	1
Zimmer	1,00	Badezimmer	1
Wohnfläche	30,00 m ²	Etage	2. OG
Energieträger	Gas	Stellplätze	1
Übernahme	sofort	Heizung	Zentralheizung
Zustand	gepflegt		

Exposé - Beschreibung

Objektbeschreibung

Diese gepflegte 1-Zimmer-Wohnung mit ca. 30 m² Wohnfläche befindet sich im 2. Obergeschoss eines Wohn- und Geschäftshauses am Wickeder Hellweg 111 in Dortmund-Wickede. Die Wohnung überzeugt durch ihre durchdachte Aufteilung und die Ausrichtung zur ruhigen Innenhofseite, die es Ihnen ermöglicht, auf dem Balkon Ihren Feierabend in entspannter Atmosphäre zu genießen.

Das Badezimmer wurde vor Kurzem modernisiert, und die Küche ist voll ausgestattet. Die Wohnung ist möbliert, und die Möbel können auf Wunsch übernommen werden – ideal für einen schnellen Einzug!

Zum Gebäude gehören 12 Wohnungen und 2 Gewerbeeinheiten, die von einer professionellen Hausverwaltung betreut werden. Ein eigener Kellerraum, ein zugeordneter Stellplatz und der gemeinschaftliche Waschkeller runden das Angebot ab. Zudem sorgen neue Fenster für ein modernes Wohngefühl.

Ausstattung

Die Wohnung verfügt über ein großes Wohn-/Schlafzimmer, das durch seine Ausrichtung zur Innenhofseite viel Ruhe bietet. Der Balkon lädt dazu ein, den Feierabend entspannt im Freien zu genießen. Die Küche ist vollständig ausgestattet, und das Badezimmer wurde erst kürzlich renoviert. Neue Fenster sorgen für eine angenehme Wohnatmosphäre, während ein eigener Kellerraum zusätzlichen Stauraum bietet. Ein eigener Stellplatz gehört ebenfalls zur Wohnung und erspart die Parkplatzsuche. Zudem steht ein gemeinschaftlicher Waschkeller zur Verfügung. Die Wohnung wird möbliert angeboten, und die Möbel können optional übernommen werden.

Fußboden:

Laminat

Weitere Ausstattung:

Balkon, Keller, Duschbad, Einbauküche

Lage

Die Wohnung besticht durch ihre zentrale Lage in Dortmund-Wickede mit einer ausgezeichneten Infrastruktur. Direkt vor der Tür befindet sich ein REWE-Markt, während Aldi, Lidl und Edeka in nur 300 Metern Entfernung bequem erreichbar sind. Restaurants und Fast-Food-Angebote liegen ebenfalls in unmittelbarer Nähe und sorgen für eine Vielzahl an kulinarischen Optionen.

Die Gesundheitsversorgung ist ebenfalls gut abgedeckt, da Apotheken und Arztpraxen fußläufig erreichbar sind. Die Verkehrsanbindung ist hervorragend: Bushaltestellen und eine Bahnhaltestelle liegen direkt vor der Tür, und die Autobahnen B1, A1 und A2 sind schnell zu erreichen, was die Wohnung für Pendler interessant macht. Trotz der zentralen Lage bietet die Wohnung durch ihre Innenhofausrichtung eine ruhige Wohnatmosphäre.

Infrastruktur:

Apotheke, Lebensmittel-Discount, Allgemeinmediziner, Kindergarten, Grundschule, Öffentliche Verkehrsmittel

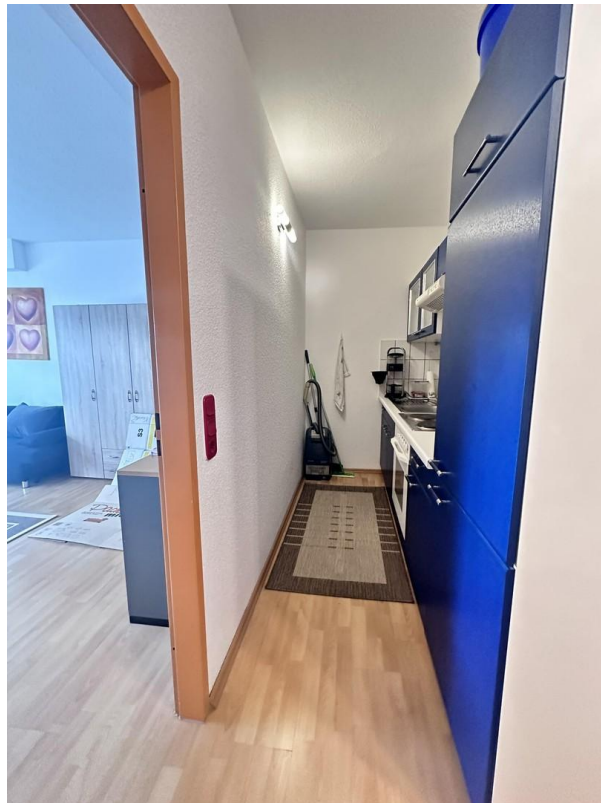
Exposé - Galerie



Exposé - Galerie



Exposé - Galerie



Exposé - Galerie



Exposé - Galerie



Exposé - Galerie



Exposé - Galerie

