

Exposé

Maisonette in Illertissen

**SCHLOSSBLICK | Illertissen | 2,5-Zimmer Wohnung |
Küche + Parkplatz + Terasse**



Objekt-Nr. OM-324007

Maisonette

Vermietung: **1.050 € + NK**

89257 Illertissen
Bayern
Deutschland

Baujahr	2022	Übernahmedatum	31.01.2024
Etagen	2	Zustand	Neuwertig
Zimmer	2,50	Schlafzimmer	1
Wohnfläche	100,00 m ²	Badezimmer	1
Summe Nebenkosten	100 €	Stellplätze	10
Mietsicherheit	2.000 €	Heizung	Zentralheizung
Übernahme	ab Datum		

Exposé - Beschreibung

Objektbeschreibung

Hallo,

es steht eine 2,5 Zimmer Wohnung zur Vermietung.

Sie liegt im 2. OG und ist zur Südseite ausgerichtet, sodass Sie den ganzen Tag über viel Licht haben.

Rabatt bei Langzeitmietverträgen.

Die Wohnung verfügt über 2 Etagen, sodass die tatsächliche Fläche über 100 qm liegt.

Bad verfügt über Dusche und Badewanne.

Die Küche ist auch bereits montiert und ist im Preis enthalten.

Sie ist sehr gut ausgestattet. Sie brauchen nur eine Waschmaschine mitzubringen. Kann ggf. aber auch abgelöst werden.

Ausstattung (alles im Preis / Miete enthalten (inklusive)):

- Parkplatz
- Einbauküchen mit Kühlschrank, Herd, Ofen, Abluft und Spüle
- Moderne Duschen und Elektrotechnik
- Duschthermostate
- Beleuchtung
- 3-Fach verglaste Fenster mit Schallschutz
- Bodentiefe Fenster

Das Haus verfügt über eine Enthärtungsanlage.

Dies hat verschieden Vorteile:

- weniger Putzen (Kalk)
- Weiche Wasche
- Weiche Haut und Haare
- Langlebigere Haustechnik

TM* WICHTIG **TM*

Bevorzugt schriftliche Anfragen.

Geben Sie bei Anfragen bitte folgendes an:

- Wie viel Personen einziehen
- Ab wann
- Netto-Verdienst
- Raucher / Tiere

Ausstattung

Ausstattung (alles im Preis / Miete enthalten (inklusive)):

- Parkplatz
- Einbauküchen mit Kühlschrank, Herd, Ofen, Abluft und Spüle
- Moderne Duschen und Elektrotechnik
- Duschthermostate
- Beleuchtung
- 3-Fach verglaste Fenster mit Schallschutz
- Bodentiefe Fenster

Das Haus verfügt über eine Enthärtungsanlage.

Dies hat verschiedene Vorteile:

- weniger Putzen (Kalk)
- Weiche Wasche
- Weiche Haut und Haare
- Langlebigere Haustechnik

Weitere Ausstattung:

Balkon, Terrasse, Garten, Dachterrasse, Vollbad, Duschbad, Einbauküche

Lage

Mit Blick auf Schloss

Infrastruktur:

Apotheke, Lebensmittel-Discount, Allgemeinmediziner, Kindergarten, Grundschule, Hauptschule, Realschule, Gymnasium, Gesamtschule, Öffentliche Verkehrsmittel

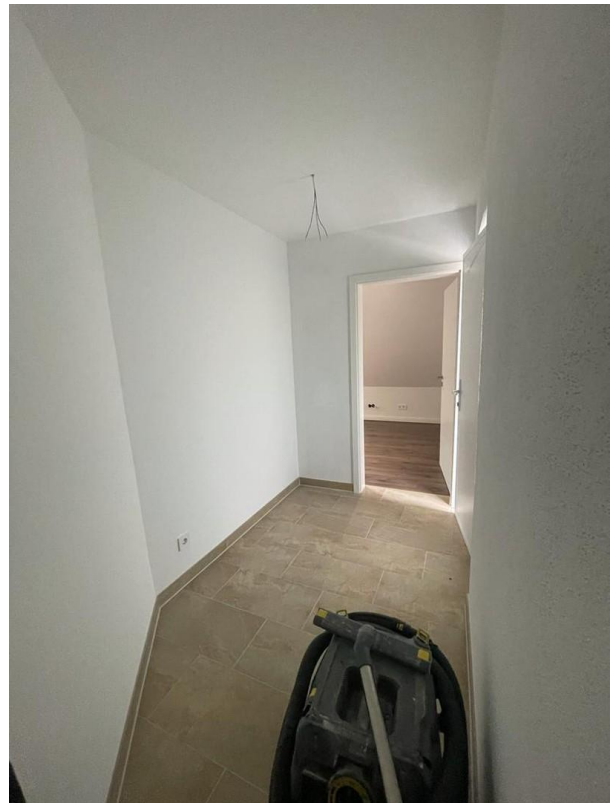
Exposé - Galerie



Exposé - Galerie



Exposé - Galerie



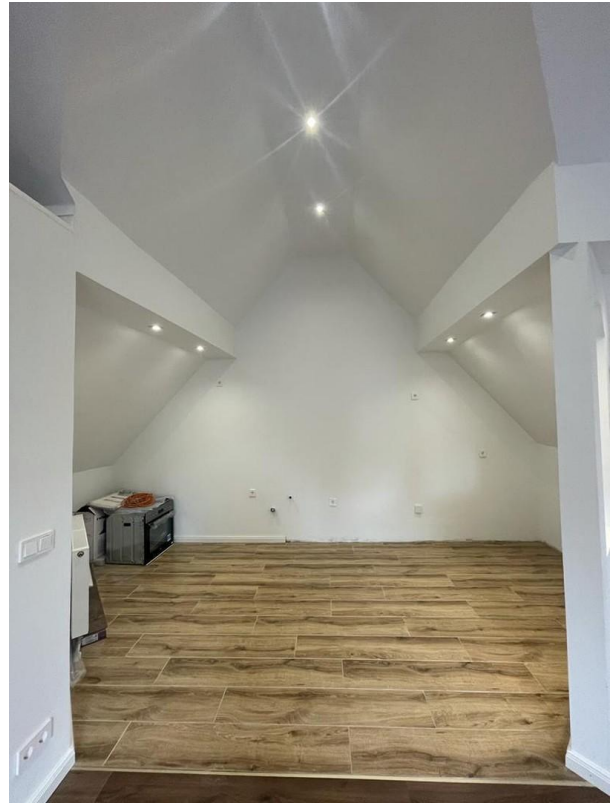
Exposé - Galerie



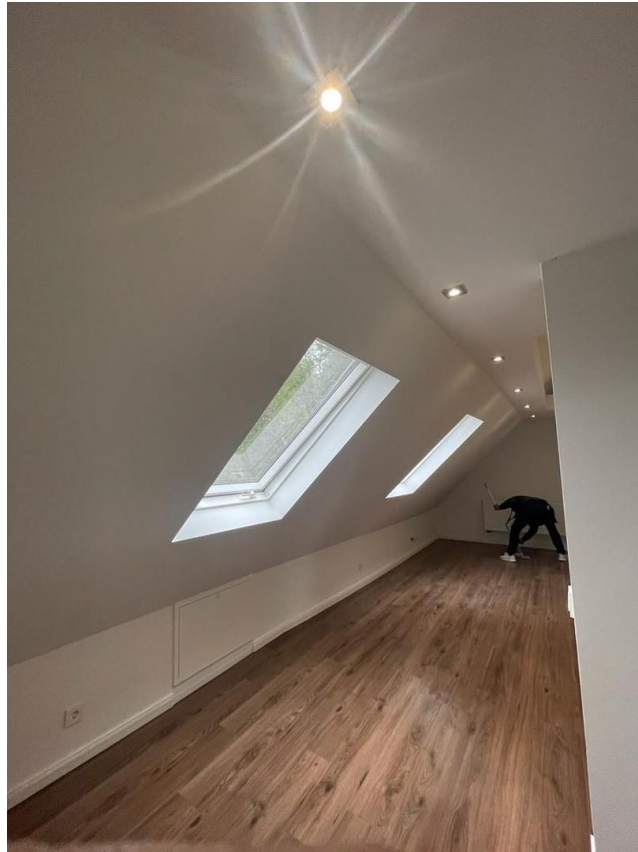
Exposé - Galerie



Exposé - Galerie



Exposé - Galerie



Exposé - Galerie



Exposé - Galerie



Exposé - Galerie



Exposé - Galerie

