

Exposé

Einfamilienhaus in Königs Wusterhausen Ortsteil Zeesen **großzügiges Anwesen mit Freiblick**



Objekt-Nr. **OM-324008**

Einfamilienhaus

Verkauf: **749.000 €**

Ansprechpartner:
Herr Hennies

15711 Königs Wusterhausen Ortsteil Zeesen
Brandenburg
Deutschland

Baujahr	1994	Übernahme	Nach Vereinbarung
Grundstücksfläche	1.087,00 m ²	Zustand	gepflegt
Etagen	2	Schlafzimmer	4
Zimmer	9,00	Badezimmer	2
Wohnfläche	215,00 m ²	Garagen	2
Nutzfläche	100,00 m ²	Stellplätze	3
Energieträger	Gas	Heizung	Zentralheizung

Exposé - Beschreibung

Objektbeschreibung

Zum Verkauf steht ein gepflegtes Haus, das im Jahr 1994 auf einem vorhandenen Gewölbekeller in der heutigen Form errichtet wurde. Die Wohnfläche beträgt insgesamt 215 m². Diese Immobilie ist ideal für große Familien geeignet, kann auch in zwei Wohneinheiten aufgeteilt werden und bietet zusätzlich eine Ausbaureserve von 30 m² im Dachgeschoss, die bereits wärme gedämmt und mit Gipskartonplatten verkleidet ist.

Insgesamt verfügt das Haus über neun Zimmer, darunter vier Schlafzimmer, die eine flexible Nutzung ermöglichen. Die Wohnbereiche bieten genügend Raum für individuelle Gestaltungsmöglichkeiten. Das Erdgeschoss hat eine Deckenhöhe von 2,80 m. Es sind zwei voll eingerichtete Küchen, davon eine als Wohn-Essküche und zwei Bäder vorhanden. Die Küche im Dachgeschoss ist neu. Die Heizungsanlage wurde im Jahr 2021 erneuert und wird von einer thermischen Solaranlage unterstützt.

Ein Glasfaseranschluss ist vorhanden.

- gepflasterte Zufahrten und Stellplätze auf dem Grundstück
- zweite überdachte Terrasse mit Gartenteich
- komplett eingefriedetes Grundstück
- Zaunanlage mit Einfahrtstor für PKW
- min. 5 PKW-Stellplätze, davon 2 in Garagen mit elektrischen Toren.
- großes beheiztes Nebengelass

Ausstattung

Alle Wohnräume sind mit massivem Eichenholzparkett ausgelegt. Die Dielen, Küchen und Bäder sind gefliest. Das Wohnzimmer im Erdgeschoss verfügt über einen mit Naturstein verkleideten Heizkaminofen. Vorgelagert ist im Erdgeschoss eine unterkellerte Terrasse, die eine erhöhte Aussichtsposition bietet. Im Garten ist eine zweite Terrasse mit Überdachung an einem Gartenteich vorhanden. Das großzügige Nebengebäude umfasst zwei Abstellräume, wovon einer beheizt ist und eine große Garage mit zwei Stellplätzen, die viel Platz für raumgreifende Hobbys bieten. Die Einfahrtshöhe beträgt 2,80 m.

Fußboden:

Parkett, Fliesen, Sonstiges (s. Text)

Weitere Ausstattung:

Terrasse, Wintergarten, Garten, Keller, Vollbad, Duschbad, Einbauküche, Kamin

Lage

Die Lage des Hauses besticht sowohl straßen- als auch gartenseitig durch den unverbaubaren Freiblick in das Naturschutzgebiet Tiergarten. Die Lage in Zeesen bietet eine gute Erreichbarkeit von Geschäften des täglichen Bedarfs, Schulen und öffentlichen Verkehrsmitteln.

Zeesen ist ein Ortsteil von Königs Wusterhausen. Die Stadt Königs Wusterhausen mit seiner Historie, aus den Zeiten von Friedrich Wilhelm dem Soldatenkönig, umfasst mit seinen Ortsteilen derzeit ca. 35.000 Einwohner. Der Ortsteil Zeesen hat ca. 5000 Einwohner und verfügt über alle Geschäfte des täglichen Bedarfs. Das Haus liegt in einem ruhigen Wohngebiet, umgeben von den Wäldern und Wiesen des Naturschutzgebietes Tiergarten. Die neu gebaute Grundschule Zeesen, eine Kita und die Badestelle am Zeesener See befindet sich in ca. 1000 m Entfernung. Der Bahnhof Königs Wusterhausen ist in 20 Gehminuten, 10 Fahrradminuten und vier Autominuten zu erreichen. Dort verkehren Intercity-Züge und ca. alle 20 Minuten Regionalexpresszüge der Linien 2 und 7 mit denen das Berliner Ostkreuz ohne weiteren Halt in 20 Minuten zu erreichen ist. Dort befindet sich ebenfalls die Endstation der S-Bahn-Linie 46, die ebenfalls alle 20 Minuten verkehrt. Ein Zehnminutentakt sei nach Pressemeldungen künftig geplant.

Mit dem Auto gelangt man über die Autobahnen A 10 und A 113 in rund 30 Minuten in das Berliner Zentrum - wenn denn alles frei ist. Der Flughafen Berlin-Brandenburg (BER) ist in ca. 20 Autominuten erreichbar. Das Tesla-Werk in Grünheide ist in rund 20 Minuten und über eine Busverbindung zu erreichen.

Infrastruktur:

Apotheke, Lebensmittel-Discount, Allgemeinmediziner, Kindergarten, Grundschule, Hauptschule, Realschule, Gymnasium, Gesamtschule, Öffentliche Verkehrsmittel

Exposé - Energieausweis

Energieausweistyp	Bedarfsausweis
Erstellungsdatum	ab 1. Mai 2014
Endenergiebedarf	138,28 kWh/(m ² a)
Energieeffizienzklasse	E

Exposé - Galerie



Blick aus Richtung Osten

Exposé - Galerie



Straßenansicht



Terrasse mit Teich

Exposé - Galerie



Gartenansicht



Straße

Exposé - Galerie



Naturschutzgebiet Tiergarten



Exposé - Galerie



Exposé - Galerie



Exposé - Galerie



Exposé - Galerie



Exposé - Galerie



Exposé - Galerie



Exposé - Galerie



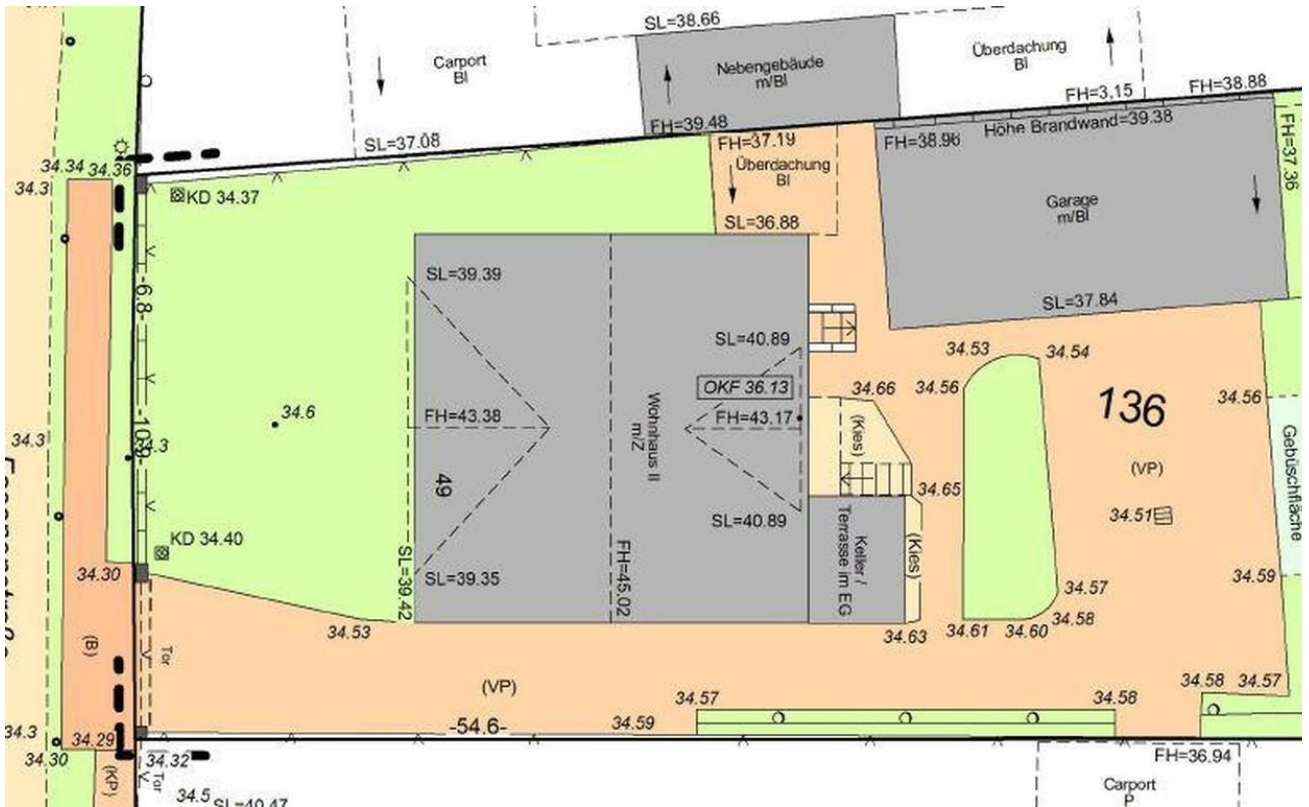
Exposé - Galerie



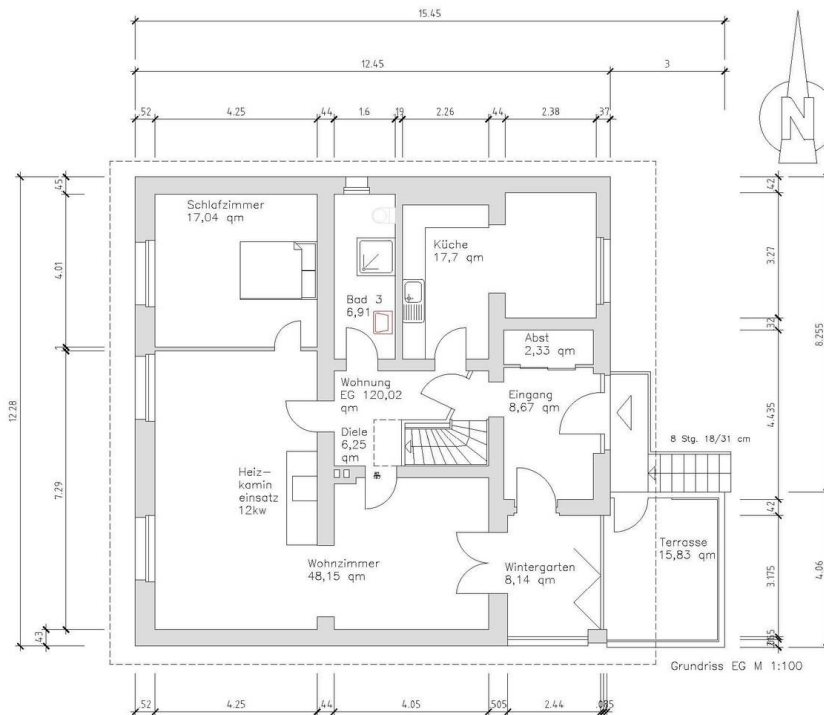
Exposé - Galerie



Exposé - Grundrisse

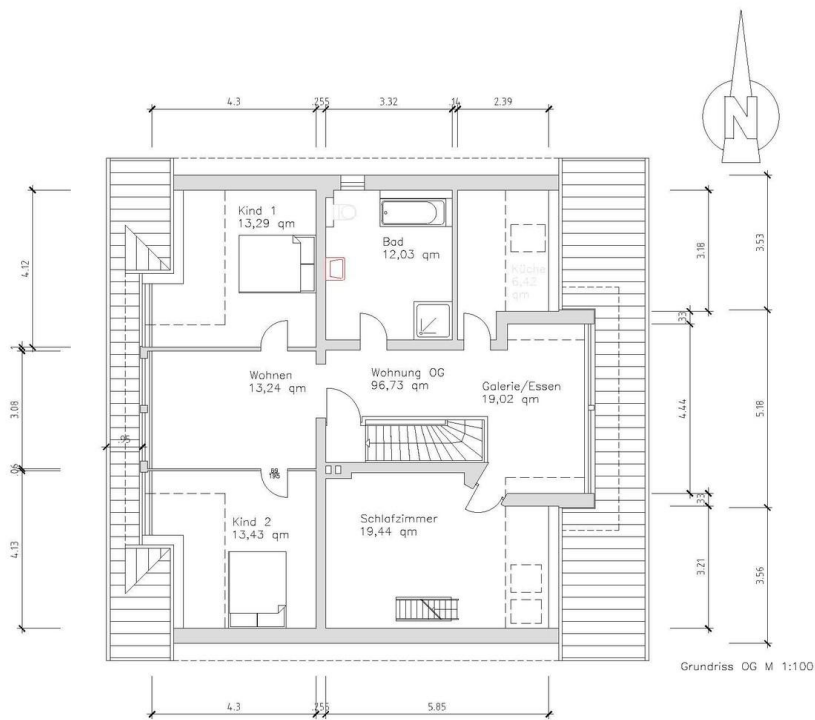


Lageplan des Grundstücks

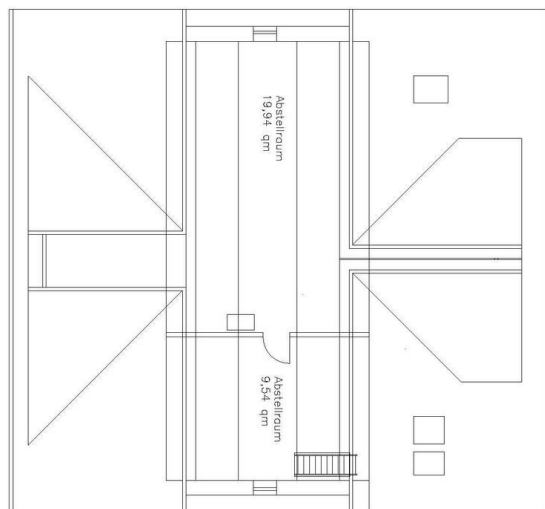


Erdgeschoss

Exposé - Grundrisse

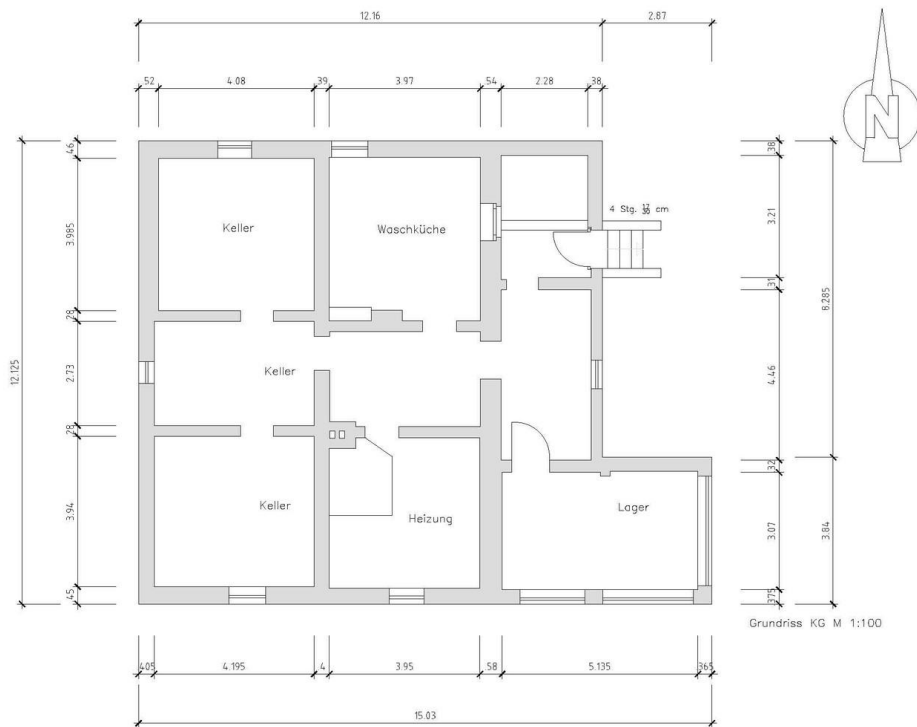


Obergeschoss



Spitzboden

Exposé - Grundrisse



Keller