

Exposé

Wohnung in Pfaffen-Schwabenheim

Schöne und freundliche Wohnungen in Pfaffen-Schwabenheim (teilmöbliert)



Objekt-Nr. OM-324095

Wohnung

Vermietung: **1.230 € + NK**

Ansprechpartner:
Lars Domres

Sprendlinger Strasse 5
55546 Pfaffen-Schwabenheim
Rheinland-Pfalz
Deutschland

| | | | |
|---------------|-----------------------|-------------------|-------------------|
| Baujahr | 1974 | Summe Nebenkosten | 300 € |
| Etagen | 2 | Mietsicherheit | 2.100 € |
| Zimmer | 5,00 | Übernahme | Nach Vereinbarung |
| Wohnfläche | 137,00 m ² | Zustand | gepflegt |
| Energieträger | Öl | Badezimmer | 1 |
| Nebenkosten | 100 € | Etage | Erdgeschoss |
| Heizkosten | 280 € | Heizung | Zentralheizung |

Exposé - Beschreibung

Objektbeschreibung

Vermiete drei freundliche und sehr geräumige Wohnungen im schönen Pfaffen-Schwabenheim.

Die Wohnungen sind teilmöbliert (siehe Fotos).

Folgende Wohnungen stehen zur Auswahl:

Wohnung 1: Maisonette 5 Zimmer - 137 qm

Wohnung 2: 2 Zimmer - 73 qm

Wohnung 3: Maisonette 4,5 Zimmer - 129 qm

Ausstattung

Fußboden:

Fliesen

Weitere Ausstattung:

Balkon, Duschbad, Einbauküche, Gäste-WC, Kamin

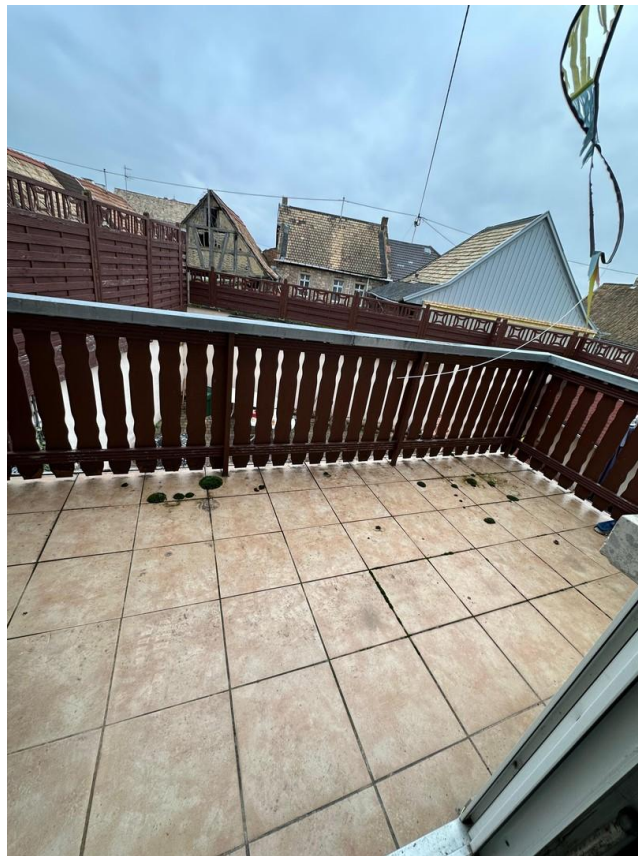
Lage

Die Wohnung befindet sich im schönen Ort Pfaffen-Schwabenheim mit guter Busanbindung nach Bad Kreuznach, Sprendlingen sowie Mainz.

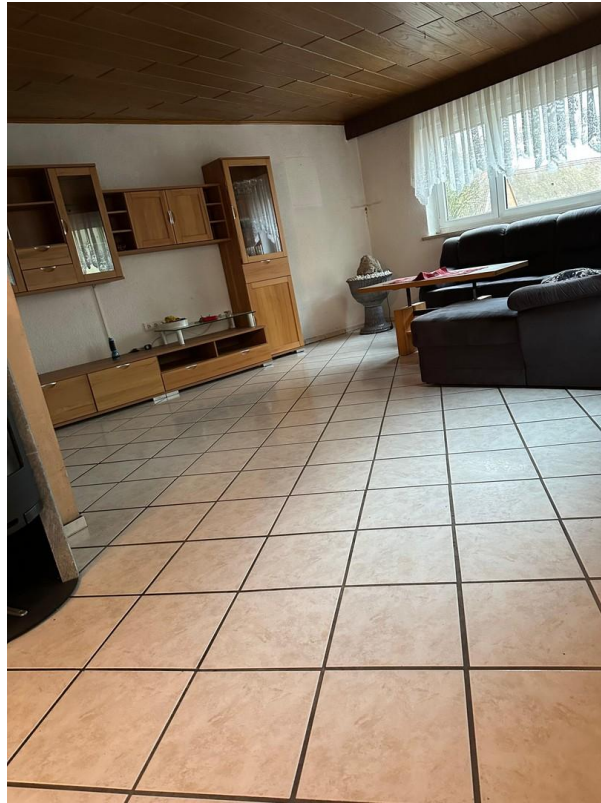
Exposé - Energieausweis

| | |
|------------------------|-------------------------------|
| Energieausweistyp | Bedarfsausweis |
| Erstellungsdatum | ab 1. Mai 2014 |
| Endenergiebedarf | 250,00 kWh/(m ² a) |
| Energieeffizienzklasse | H |

Exposé - Galerie



Exposé - Galerie



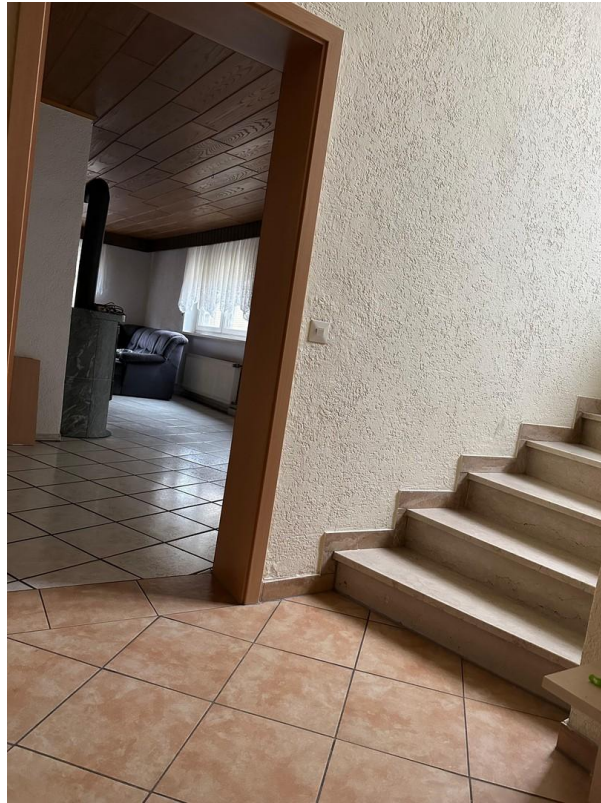
Exposé - Galerie



Exposé - Galerie



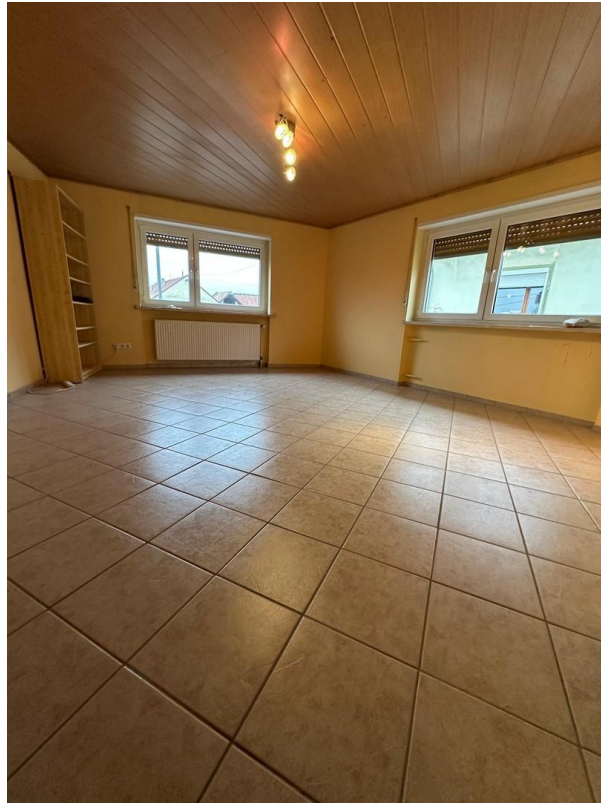
Exposé - Galerie



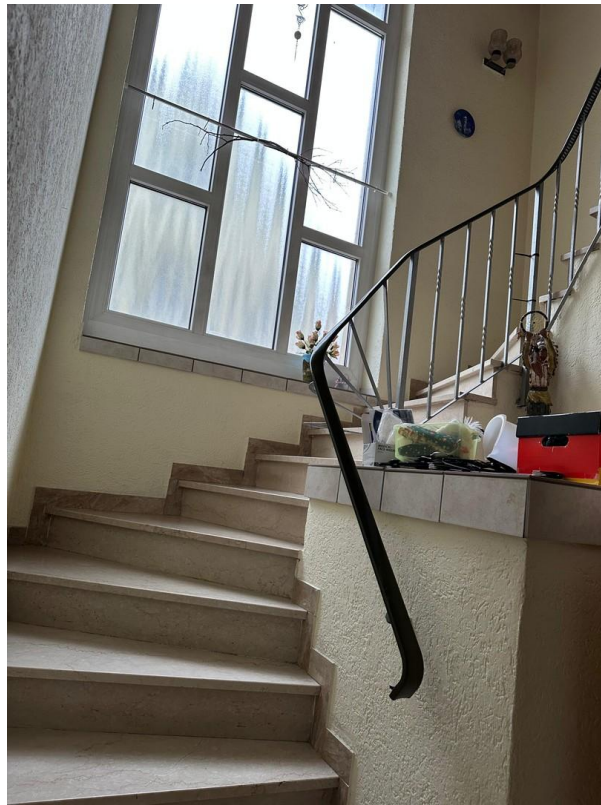
Exposé - Galerie



Exposé - Galerie



Exposé - Galerie



Exposé - Galerie



Exposé - Grundrisse



Grundriss Wohnung rechts EG

Exposé - Grundrisse



Grundriss Wohnung links EG

Exposé - Grundrisse

Obergeschoss



Dachgeschoss



Grundriss Wohnung links OG