

Exposé

Wohnung in Bochum

Gut geschnittene Wohnung um EG in zentraler Lage



Objekt-Nr. **OM-324205**

Wohnung

Vermietung: **648 € + NK**

Ansprechpartner:
Christian Manthey

Oberscheidstrasse 9
44807 Bochum
Nordrhein-Westfalen
Deutschland

Zimmer	3,00	Übernahme	sofort
Wohnfläche	72,00 m ²	Zustand	Neuwertig
Nebenkosten	135 €	Badezimmer	1
Mietsicherheit	1.296 €	Heizung	Etagenheizung

Exposé - Beschreibung

Objektbeschreibung

Die Wohnung besteht aus 2 Schlafzimmern, Wohnzimmer, Flur, Bad und Küche. Die Wohnung wird inklusive Küche vermietet. Es ist keine Ablöse zu zahlen. Die Küche ist sehr geräumig und bietet Platz für einen großen Esstisch. Die Wohnung hat zwei gleich große Zimmer und ein kleineres Zimmer, das als Kinder- oder Arbeitszimmer genutzt werden kann. Außerdem gibt es einen Balkon.

Die Wohnung liegt in einem Mehrfamilienhaus mit 8 Wohneinheiten. Das voll unterkellerte Mehrfamilienhaus wurde ca. 1902 erbaut. Der Hinterhof bietet Platz für Grillabende und Fahrräder. Die Bewohner schätzen besonders die grüne Lage hinter dem Objekt.

Ausstattung

Weitere Ausstattung:
Einbauküche

Sonstiges

- Nebenkosten 135 EUR Nebenkosten ohne Heizkosten

!!! WICHTIG !!!

Um alle Anfragen schnell und umfassend bearbeiten zu können, bitten wir Sie, uns Ihr Interesse über das hier verfügbare Kontaktformular mitzuteilen.

Wir möchten allen Interessenten die Möglichkeit geben, die Wohnung zu besichtigen. Wir bitten um Verständnis, wenn die Besichtigungen mit mehreren Interessenten durchgeführt werden müssen. Wir werden jedoch darauf achten, dass es zu keiner Überfüllung der Termine kommt.

Die veröffentlichten Grundrisse dienen der Veranschaulichung und sind nicht immer maßstabsgetreu.

Alle hier veröffentlichten Angaben sind ohne Gewähr und basieren ausschließlich auf Informationen, die uns von unserem Auftraggeber übermittelt wurden.

Bitte beachten Sie, dass es sich bei dem gezeigten Bild lediglich um ein Beispiel handelt und die gezeigte Möblierung nicht vorhanden ist.

Lage

Riemke liegt im Norden von Bochum, grenzt an Herne sowie die Stadtteile Bergen, Hiltrop, Grumme und Hofstede. Das Zentrum mit seinem Marktplatz, Geschäften und Gaststätten bietet eine gute Nahversorgung. Der Tippelsberg, eine der höchsten Erhebungen Bochums, ermöglicht eine weite Aussicht. Riemke ist gut an den öffentlichen Nahverkehr (U-Bahn, S-Bahn) und die Autobahnen A43 und B51 angebunden. Geschäfte, Schulen und Kindergärten sind fußläufig erreichbar, ebenso wie Bushaltestellen für eine gute ÖPNV-Anbindung.

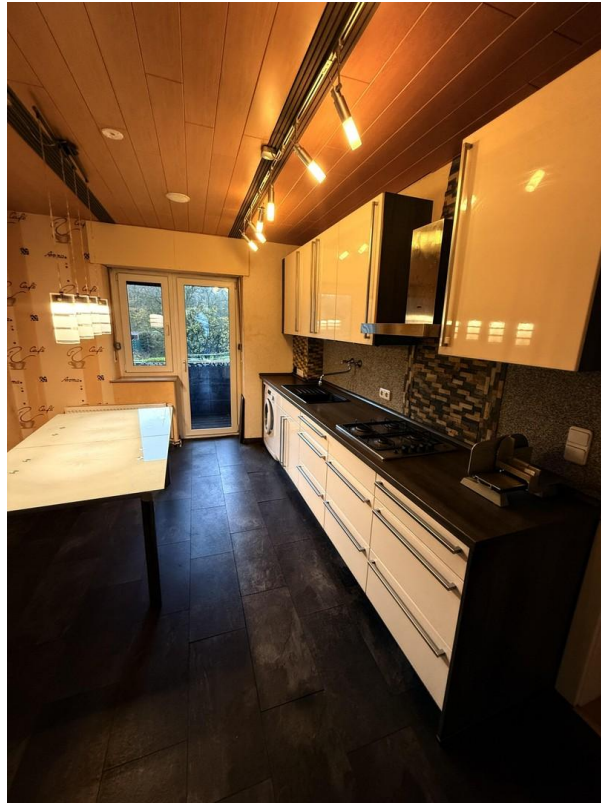
Infrastruktur:

Apotheke, Lebensmittel-Discount, Allgemeinmediziner, Kindergarten, Grundschule, Hauptschule, Realschule, Gymnasium, Gesamtschule, Öffentliche Verkehrsmittel

Exposé - Galerie



Exposé - Galerie



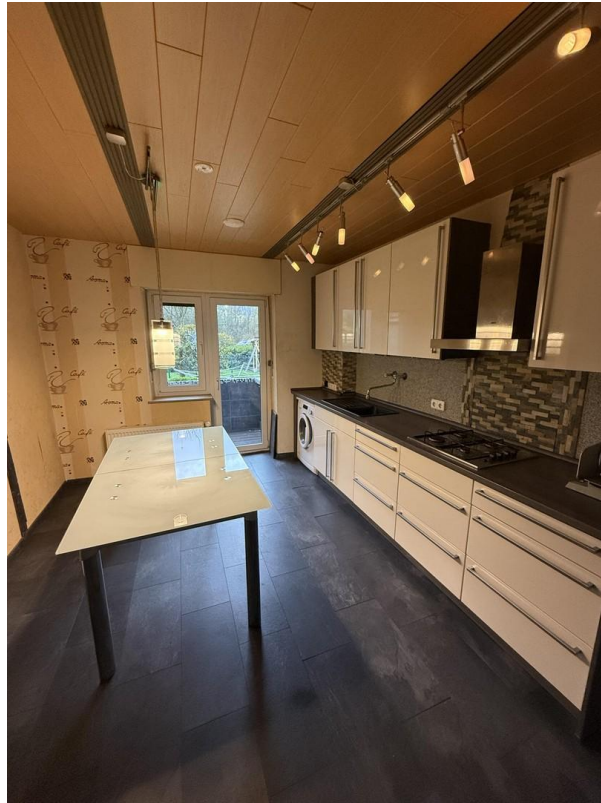
Exposé - Galerie



Exposé - Galerie



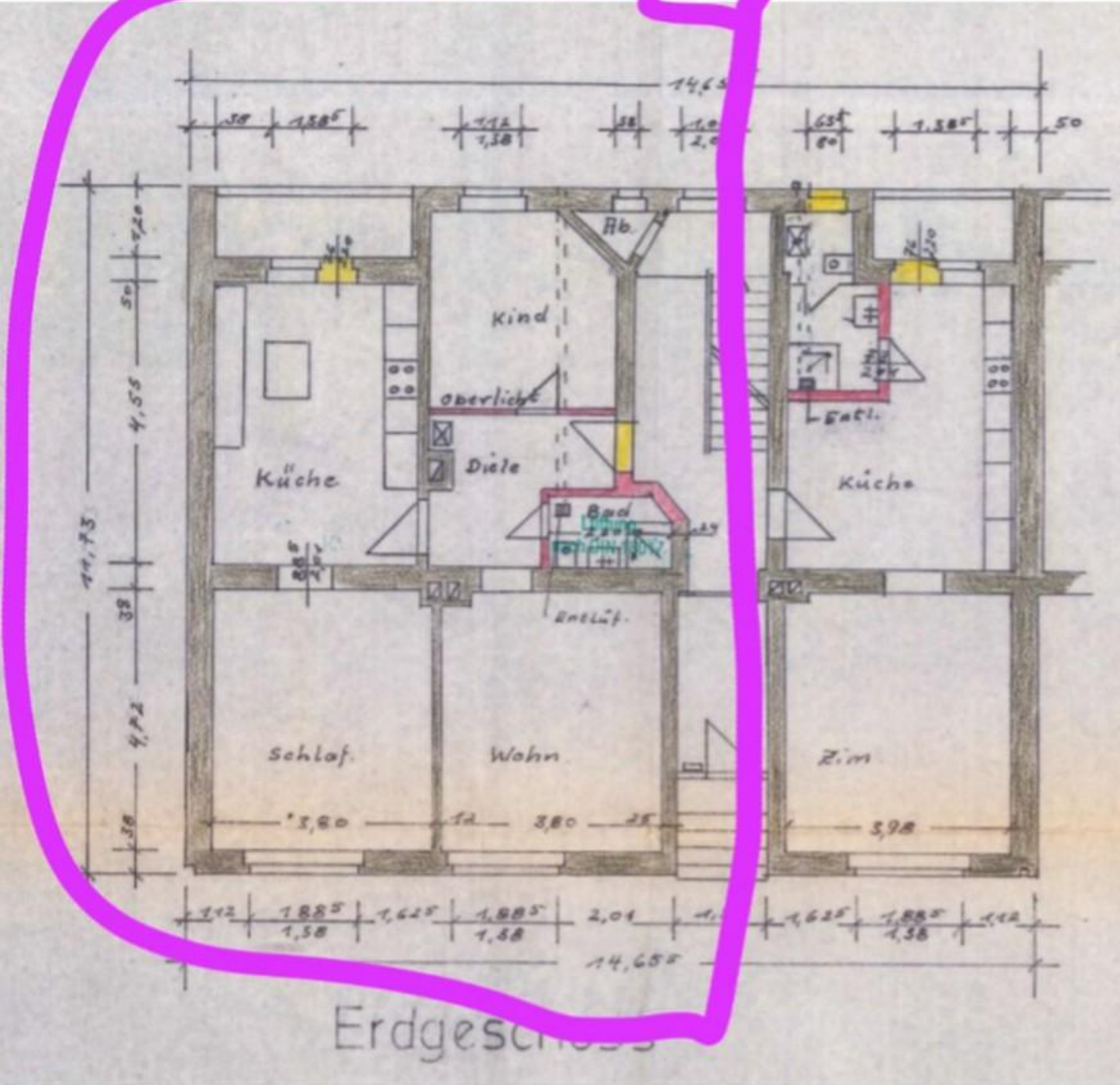
Exposé - Galerie



Exposé - Galerie



Exposé - Grundrisse



Grundriss