

# Exposé

## Bürofläche in Esslingen

### Büro mitten in Esslingen.....IHRE WOHLFÜHLOASE



Objekt-Nr. OM-324280

### Bürofläche

Vermietung: **auf Anfrage + NK**

73728 Esslingen  
Baden-Württemberg  
Deutschland

Baujahr	2009	Büro-/Praxisfläche	200,00 m <sup>2</sup>
Energieträger	Gas	Gesamtfläche	250,00 m <sup>2</sup>
Übernahme	Nach Vereinbarung	Garagen	3
Zustand	gepflegt	Stellplätze	3
Etage	1. OG	Heizung	Zentralheizung

# Exposé - Beschreibung

## Objektbeschreibung

Das Stadtzentrum ist pures Leben. Kurze Wege, viele Freizeitangebote und das Gefühl, im Herzen der Stadt zu wohnen. Immobilien im Herzen eines Ortes zeichnen sich nicht wie die auf dem Land oder am Stadtrand durch eine ruhige Lage aus. Aber sie sind für viele Menschen der Inbegriff des Szenelebens und bei Stadtfans extrem beliebt. Solche Häuser und Wohnungen erlauben es, „mal eben“ auszugehen oder die neuesten Ausstellungen oder Konzerte zu besuchen. Besonders beliebt sind Häuser in der Altstadt - mehr Zentrum geht nicht.

## Ausstattung

Büroräume mit flexibler Nutzung. Küche,

Tageslicht von allen vier Seiten, zwei davon in einen begrünten Innenhof

Separaten Zugang .

## Sonstiges

MIETE VB 13,25 E Netto zuzüglich Parkplätze

VERMIETBAR AB 1.3.25 bzw nach Absprache

BEURTEILUNG BISHERIGE NUTZER

Die momentanen Nutzer der Räume , sie arbeiten für ein Unternehmen mit vielen Niederlassungen im Bereich Erwachsenenbildung, haben uns berichten: " Dies ist der beste Standort der Firma . Wir sind begeistert von der Ruhe. Wir sind in wenigen Minuten in der Kernzone von Esslingen. Durch den Innenhof sehen wir immer ins Grüne. Die Größe der Einheit ist optimal für eine gute Teambildung. Kurz gesagt, es macht uns Spass dort zu arbeiten."

## Lage

Bisherige Nutzung Schulungszentrum

Die Räume liegen unmittelbar an der Altstadt von Esslingen, direkt neben dem Projekt DICK mit Kino, Restaurant.

3 TG Stellplätze im Haus und 3 Stellplätze Außenbereich .

Für Ihre Kunden Parkhaus gegenüber

Zufahrt über verkehrsberuhigte Straße

Bahnhof und Buslinien sind fußläufig zu erreichen

# Exposé - Galerie



Lage bei Stadtmittle



Zugang Büro

# Exposé - Galerie



Büro 1.OG



Büro 1.OG und Stellplätze

# Exposé - Galerie



Büro 1.OG Innenhof

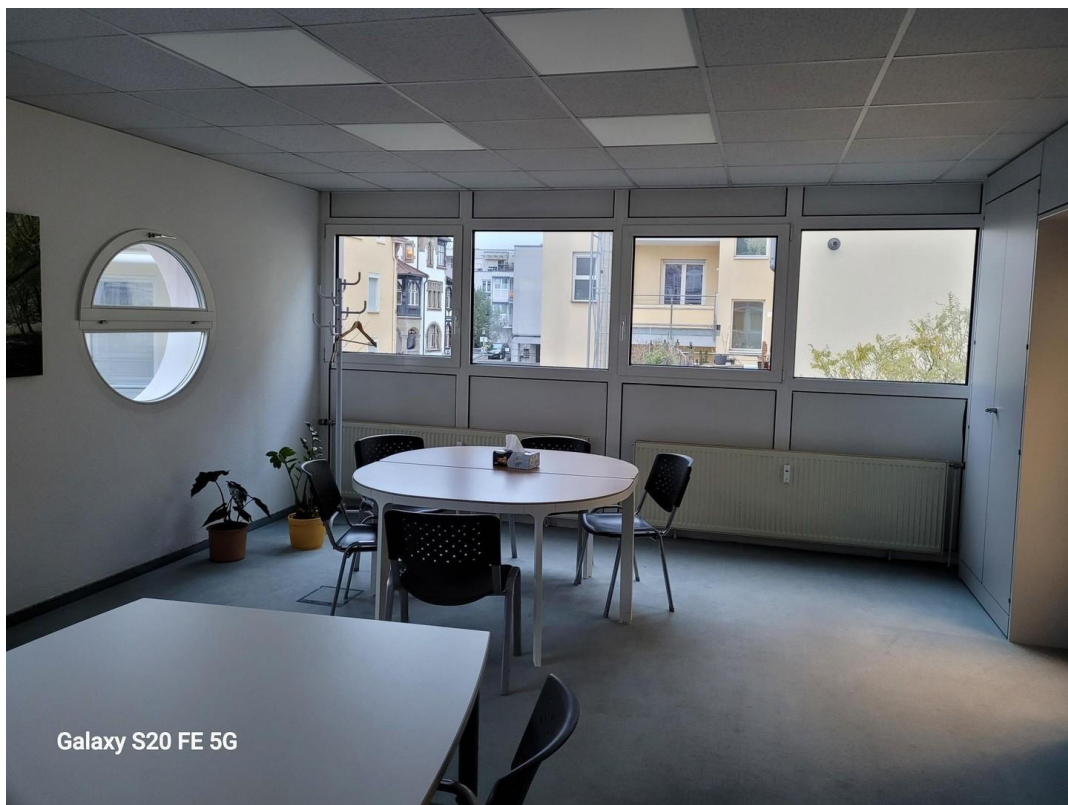


Wartebereich

# Exposé - Galerie

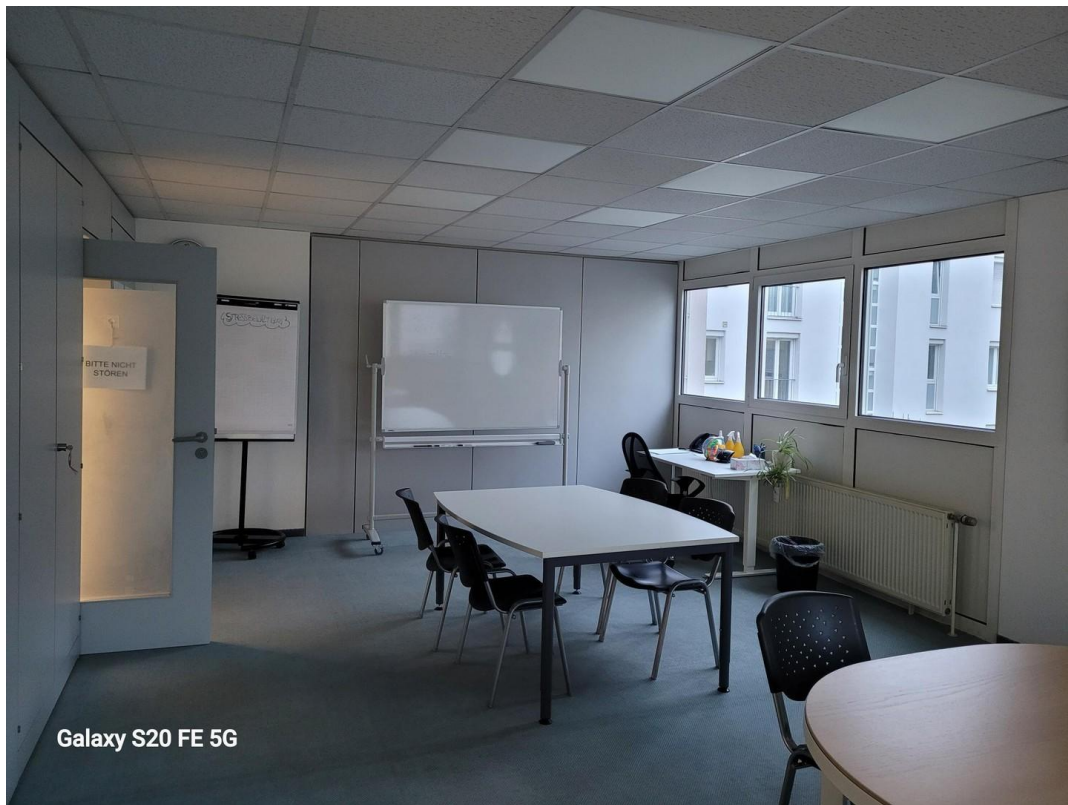


Empfang



Seminarraum Bild 1

# Exposé - Galerie

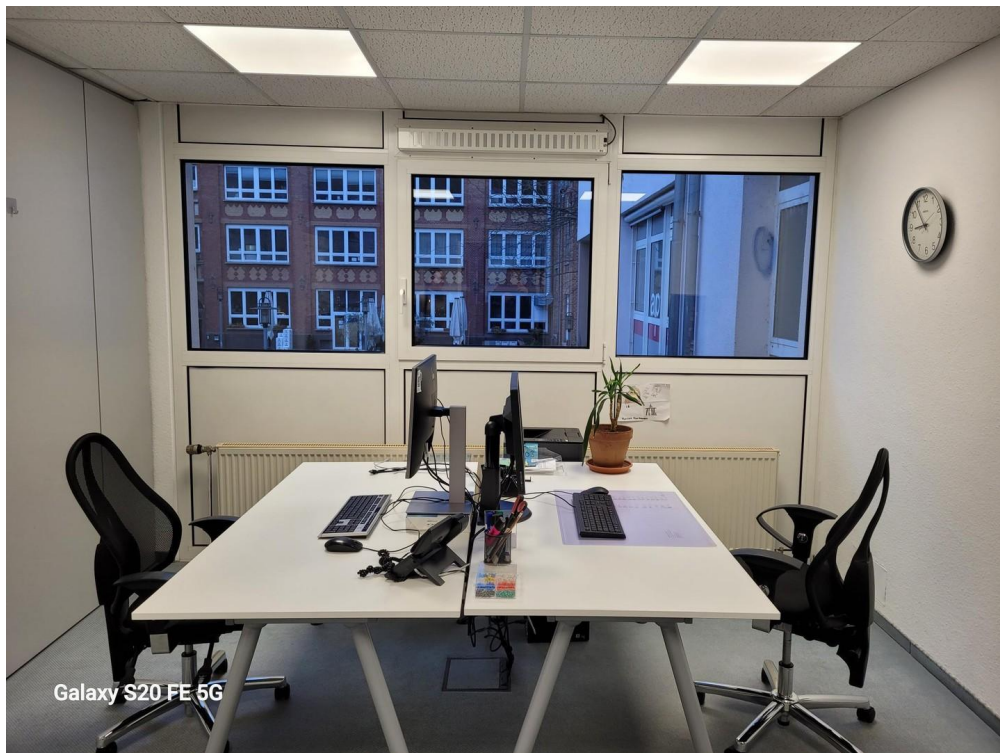


Seminarraum Bild 2



Besprechung

# Exposé - Galerie



Büro



Flur



# Exposé - Galerie



Galaxy S20 FE 5G

Küche



Galaxy S20 FE 5G

Toilette

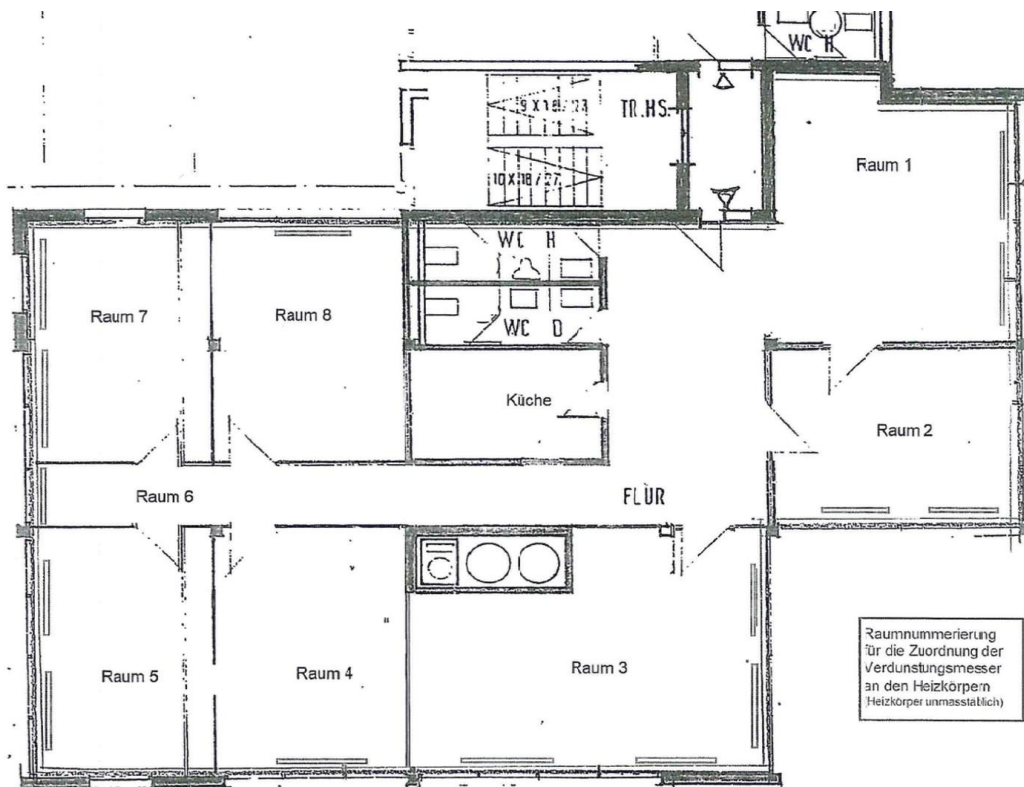


Restaurant, Cafe, Kinocenter

# Exposé - Grundrisse

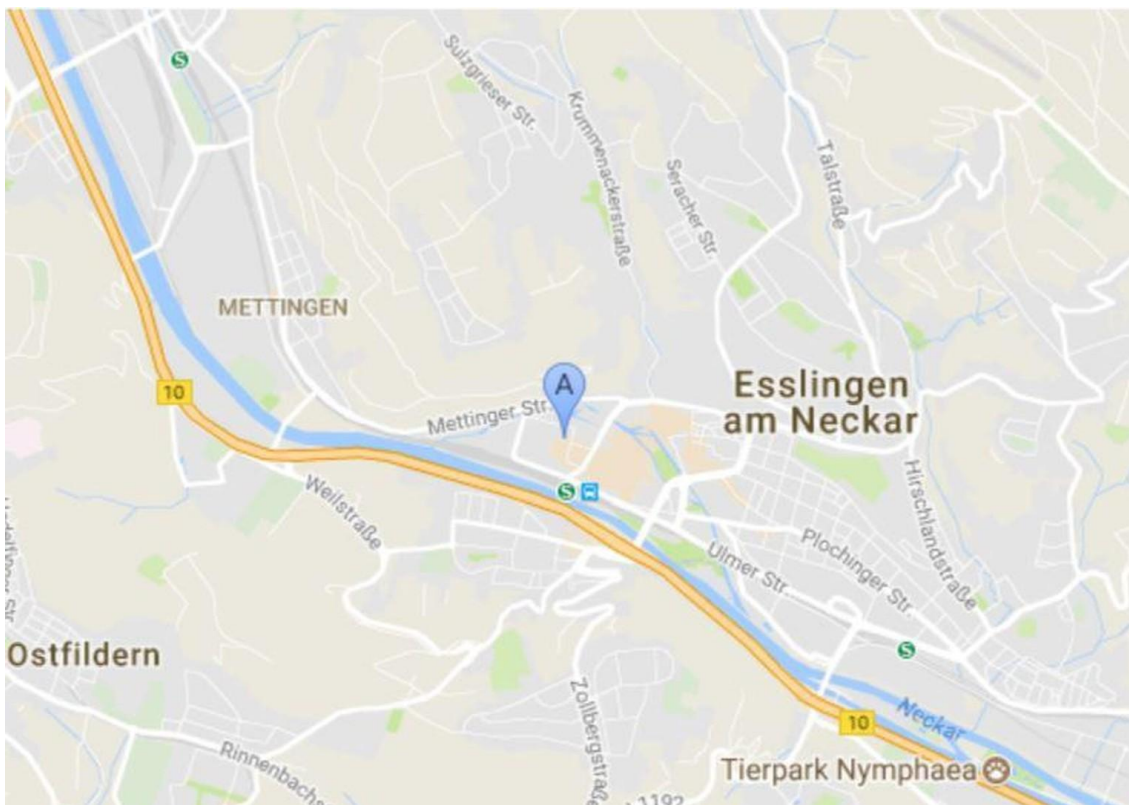


Grundriss variabel



alternativer Grundriss

# Exposé - Grundrisse



Lageplan