

Exposé

Erdgeschosswohnung in Berlin

Gemütliche 2-Zimmer-Wohnung in Berlin-Lichterfelde



Objekt-Nr. **OM-324328**

Erdgeschosswohnung

Verkauf: **240.000 €**

Ansprechpartner:
Jolina Damelang

12205 Berlin
Berlin
Deutschland

Zimmer	2,00	Zustand	renoviert
Wohnfläche	50,00 m ²	Schlafzimmer	1
Energieträger	Fernwärme	Badezimmer	1
Hausgeld mtl.	307 €	Etage	Erdgeschoss
Übernahme	ab Datum	Stellplätze	1
Übernahmedatum	01.03.2025	Heizung	Zentralheizung

Exposé - Beschreibung

Objektbeschreibung

Die 50 Quadratmeter große 2 Zimmer-Wohnung im Erdgeschoss (Hochparterre) verfügt über ein großes, lichtdurchflutetes Wohnzimmer mit Zugang zum sonnigen Balkon mit Ausrichtung nach Süden.

Der Wohn- und Essbereich bietet Platz für einen kleinen Esstisch und eine wohnliche Couch. Das Schlafzimmer ist ebenfalls sehr hell und bietet trotz der kleinen Größe genug Platz für Bett und Kleiderschrank.

Die moderne Küche im Landhausstil wurde vor vier Jahren eingebaut und verfügt über einen Backofen, einen Glaskeramikherd und eine Spülmaschine. Auch die Waschmaschine findet ihren Anschluss in der Küche.

Im Eingangsbereich befindet sich zudem eine großzügige Kammer, die viel Stauraum bietet.

Die gesamte Wohnung, mit Ausnahme auf das Badezimmer, wurde Ende des Jahres 2020 komplett renoviert. Im Zuge dessen wurde auch ein einheitlicher Laminatboden in Dielenoptik verlegt.

Das Badezimmer verfügt über eine Badewanne.

Neben dem Aufzug ist das Wohnhaus barrierefrei gestaltet und verfügt zudem über einen Treppenlift im Eingangsbereich.

Ausstattung

Zu der Wohnung gehört ein eigenes Abteil im Keller des Hauses, was viel Platz und weiteren Stauraum bietet.

Auf dem Gelände befinden sich mehrere Fahrradstellplätze und es kann ein PKW-Stellplatz für monatlich nur 10,00 € angemietet werden.

Fußboden:

Laminat

Weitere Ausstattung:

Balkon, Keller, Fahrstuhl

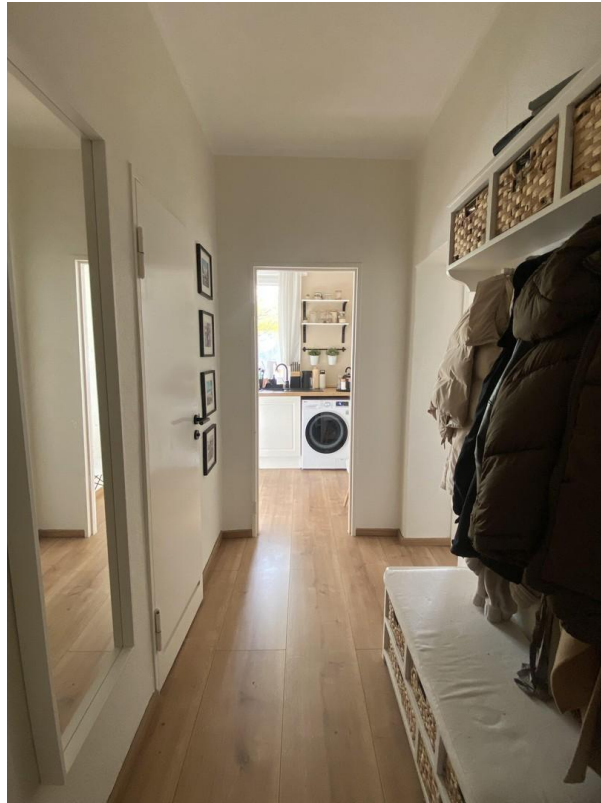
Lage

Die großzügig geschnittene 2-Zimmer-Wohnung in Lichterfelde West in Berlin befindet sich in einer sehr ruhigen Lage zwischen dem Villenviertel Lichterfelde und dem Schweizer Viertel, was über sehr gute Einkaufs- und Versorgungsmöglichkeiten, sowie ein Ärztezentrum verfügt. In der näheren Umgebung befinden sich außerdem mehrere Bäckerei, Cafés und Restaurants. Zudem besteht eine gute Anbindung an die S-Bahn und den Busverkehr.

Infrastruktur:

Apotheke, Lebensmittel-Discount, Allgemeinmediziner, Kindergarten, Grundschule, Gymnasium, Gesamtschule, Öffentliche Verkehrsmittel

Exposé - Galerie



Exposé - Galerie



Exposé - Galerie



Exposé - Galerie



Exposé - Galerie



Exposé - Galerie



Exposé - Grundrisse

